

Проектная организация
ООО "ЭлитСтройПроект"

Проект устройства внутренней
лестницы

по адресу:

РФ, Москва,
Лебяжий пер-к, д. 8/4, стр.2

Шифр: 03-0817-КР

Москва, 2017г

Проектная организация
ООО "ЭлитСтройПроект"

Проект устройства внутренней
лестницы

по адресу:

РФ, Москва,
Лебяжий пер-к, д. 8/4, стр.2

Шифр: 03-0817-КР

Заказчик:

Исполнитель:

ООО «ЭлитСтройПроек»

Генеральный директор

Михальченков А.О.

Выполнил

Алейников В.В.

Норм. контроль

Кузин И.В.

Москва, 2017г

Проектная организация
ООО "ЭлитСтройПроект"

Утверждаю

Согласовано

ООО "ЭлитСтройПроект"

Генеральный директор

_____ Михальченков А.О.

«_____» _____ 2017 г.

«_____» _____ 2017 г.

Проект устройства внутренней
лестницы

по адресу:

РФ, Москва,
Лебяжий пер-к, д. 8/4, стр.2

Шифр: 03-0817-КР

Москва, 2017г

Ведомость чертежей основного комплекта

Лист	Наименование	Примечание
1	Ведомость рабочих чертежей основного комплекта. Общие указания.	
2	Лестница №1. Разрез 1-1. Разрез 2-2.	
3	Лестница №1. Разрез 3-3. Разрез 4-4.	
4	Схема раскладки швеллеров на отм. +6.200.	
5	Схема раскладки швеллеров на отм. +8.400.	
6	Лестница №1. Разрез 5-5. Детализовка.	
7	Лестница №1. Разрез 6-6. Детализовка.	
8	Схема раскладки уголков в уровне 2 этажа.	
9	Схема раскладки уголков в уровне мансардного этажа.	
10	Спецификация металлопроката.	

Общие указания.

В данном комплекте чертежей разработан на металлический каркас лестницы.

Технические решения, принятые в рабочих чертежах соответствуют требованиям экологических, санитарно-гигиенических, противопожарных и других норм, действующих на территории Российской Федерации и обеспечивают безопасную для жизни и здоровья людей эксплуатацию объекта при соблюдении предусмотренных рабочими чертежами мероприятий.

Строительно-монтажные работы должны выполняться с соблюдением требований СП 70.13330-2012, проекта производства работ и настоящего проекта.

При сварке рекомендуется применять преимущественно источники питания постоянного тока. Диаметр электродов для стыковых и угловых швов, выполняемых в положении отличным от нижнего, не должен превышать $\phi 4$ мм. При сварке в нижнем положении возможно применение электродов $\phi 5$ мм. При наложении швов следует стремиться к уменьшению остаточных напряжений и деформаций. С этой целью следует избегать форсированных режимов сварки с использованием больших тепловых затрат. Силу тока следует назначать исходя из марки электрода, его диаметра и пространственного положения шва.

Выполнение сварочных работ при монтаже металлоконструкций должно поручаться лицам, прошедшим обучение основным положениям выполнения этого вида работ и имеющим удостоверение на право выполнения сварки ответственных металлоконструкций из низкоуглеродистой и низколегированной стали во всех пространственных положениях.

Незамкнутые стыковые швы следует выводить на выводные планки, удаляемые после окончания сварки с помощью газовой резки или вырубки.

Работы должны выполняться специализированными лицензированными организациями.

При производстве строительно-монтажных работ руководствоваться указаниями: СП 70.13330.2012 - "Несущие и ограждающие конструкции"; СНиП 12-03-2001 - "Безопасность труда в строительстве. Часть 1. Общие требования"; СНиП 12-04-2002 - "Безопасность труда в строительстве. Часть 2. Строительное производство"; СП 48.13330.2011 - Организация строительства.

Требования к изготовлению и монтажу стальных конструкций.

Изготовление конструкций должно выполняться в соответствии с ГОСТ 23118-2012 и с учетом всех требований настоящего проекта .

Указания по сварке

1. Материалы для сварки ,соответствующие маркам сталей, принимать по табл.55* СНиП II-23-81*;
2. Сварку металлоконструкций выполнять по ГОСТ 5264-80 электродами типа Э46 МР-3 $\phi 3$ по ГОСТ 9467-75;
3. Катеты неогovorенных сварных швов принимать по меньшей толщине свариваемых элементов, но не более 5мм. Минимальная длина угловых швов - 50 мм.
4. При устройстве стыковых швов использовать выводные планки длиной не менее 50мм;
5. Металлические детали после механической, газовой резки строгать.

Указания по защите стальных конструкций от коррозии.

Защита стальных строительных конструкций должна производиться в соответствии с указаниями СНиП 2.03.11-85 "Защита строительных конструкций от коррозии".

1. Поверхности металлоконструкций, подлежащие подготовке перед окрашиванием не должны иметь заусенцев, острых кромок (радиусом менее 0.3 мм), брызг, прожогов, остатков флюса. Подготовка поверхности должна включать в себя очистку от окислов ,прокатной окалины и ржавчины и обеззараживание.
2. До окраски металлоконструкций поверхность следует очистить в соответствии с требованиями ГОСТ 9.402-2004 до степени 2 согласно таблице 9. Очистку конструкций выполнять механическим инструментом. Качество очистки поверхностей от жировых загрязнений должно соответствовать первой степени обезжиривания. Качество окраски металлоконструкций должно соответствовать классу VI по ГОСТ 9.032-74.
3. Все металлоконструкции должны быть окрашены на месте их изготовления двумя слоями грунта ГФ-021 по ГОСТ 25129-82, общей толщиной не менее 40 мкм. Соприкасающиеся плоскости монтажных соединений, а также места монтажной сварки на ширину 100 мм по обе стороны шва не грунтовать.
4. После окончания монтажа места монтажных соединений покрыть двумя слоями грунта ГФ-021 по ГОСТ 25129-82 общей толщиной не менее 40 мкм.

Согласовано

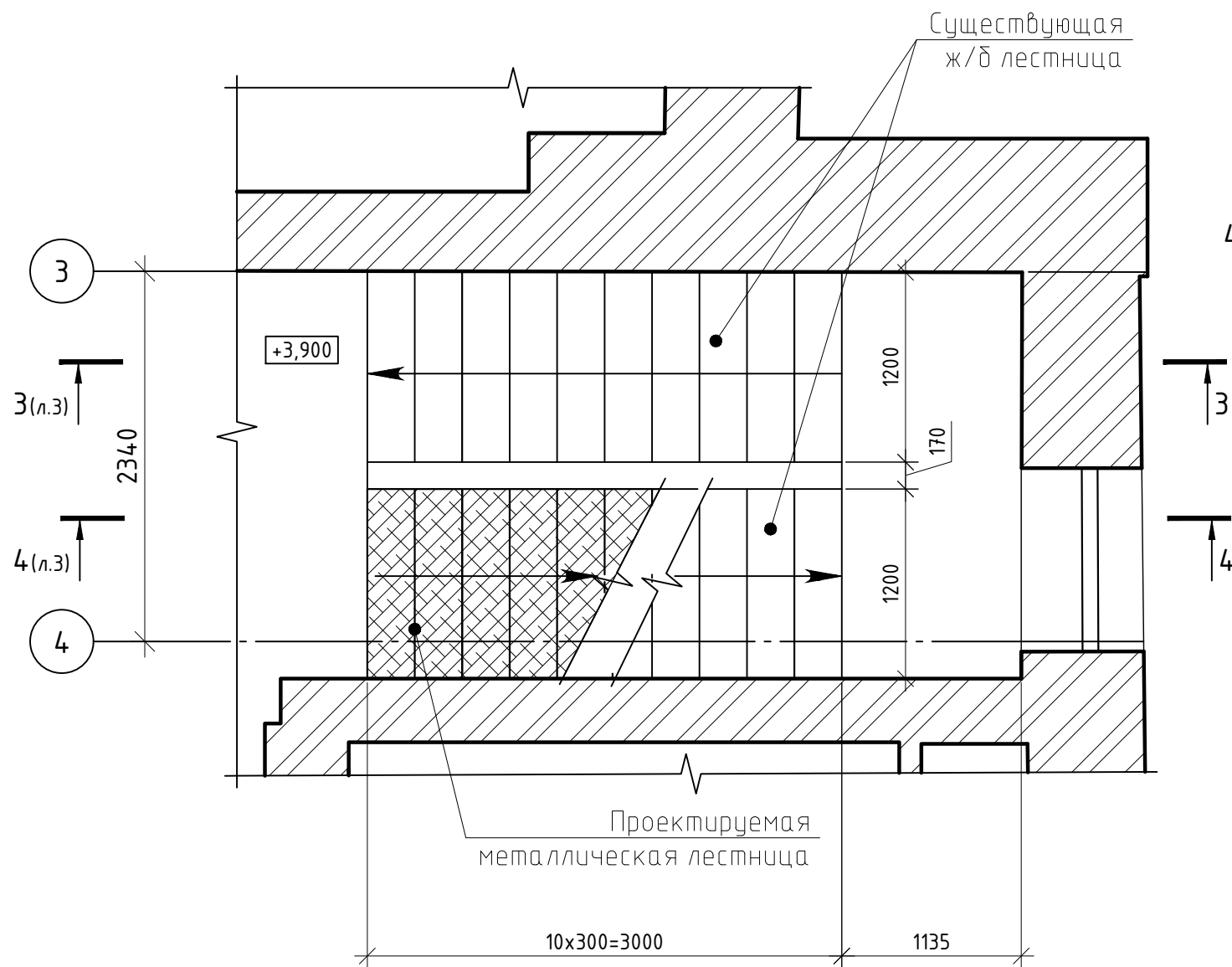
Взам. инв. №

Подп. и дата

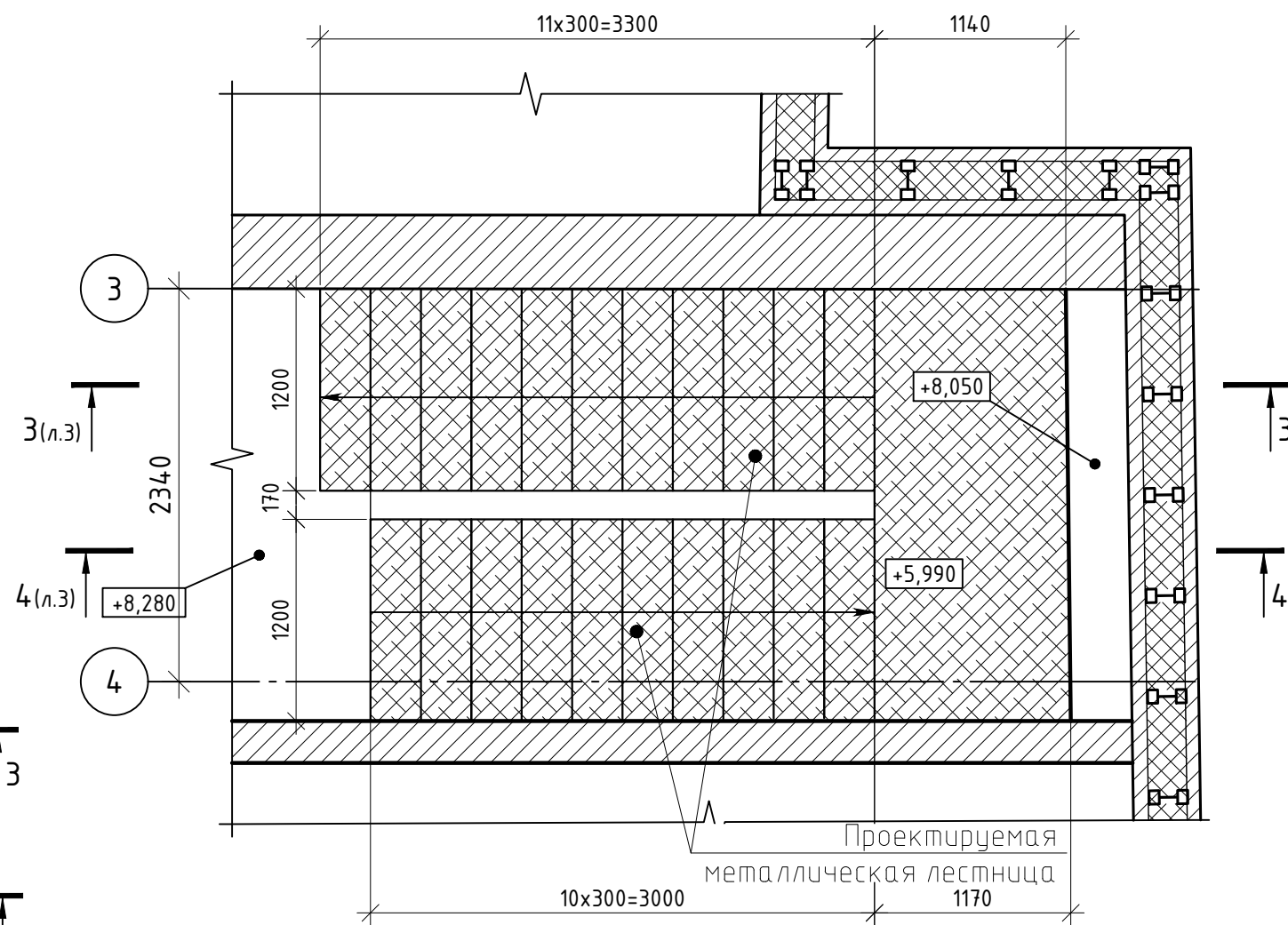
Инв. № подл.

						Заказчик: ООО "МЕДИЛЮКС-ТМ" Шифр: 03-0817-КМ	
						Адрес: г.Москва, ЦАО, пер. Лебяжий, д.8/4, стр.2 Объект культурного наследия	
Изм.	Кол. уч.	Лист	№ док.	Подп.	Дата		
						Устройство внутренней лестницы	Листов
						Р	10
						000 "ЭлитСтройПроект"	
						Ведомость рабочих чертежей основного комплекта. Общие указания.	

Разрез 1-1 (М1:40)



Разрез 2-2 (М1:40)



1. После установки ограждения ширина марша в свету должна составлять не менее 1200мм (от стены до поручня).

Согласовано

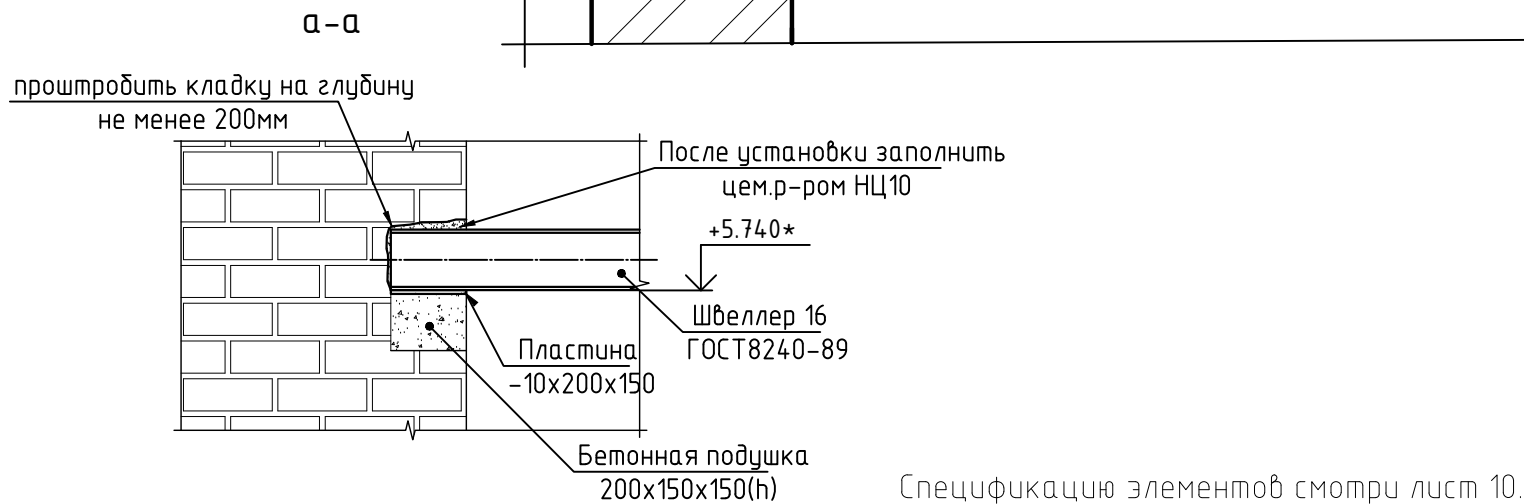
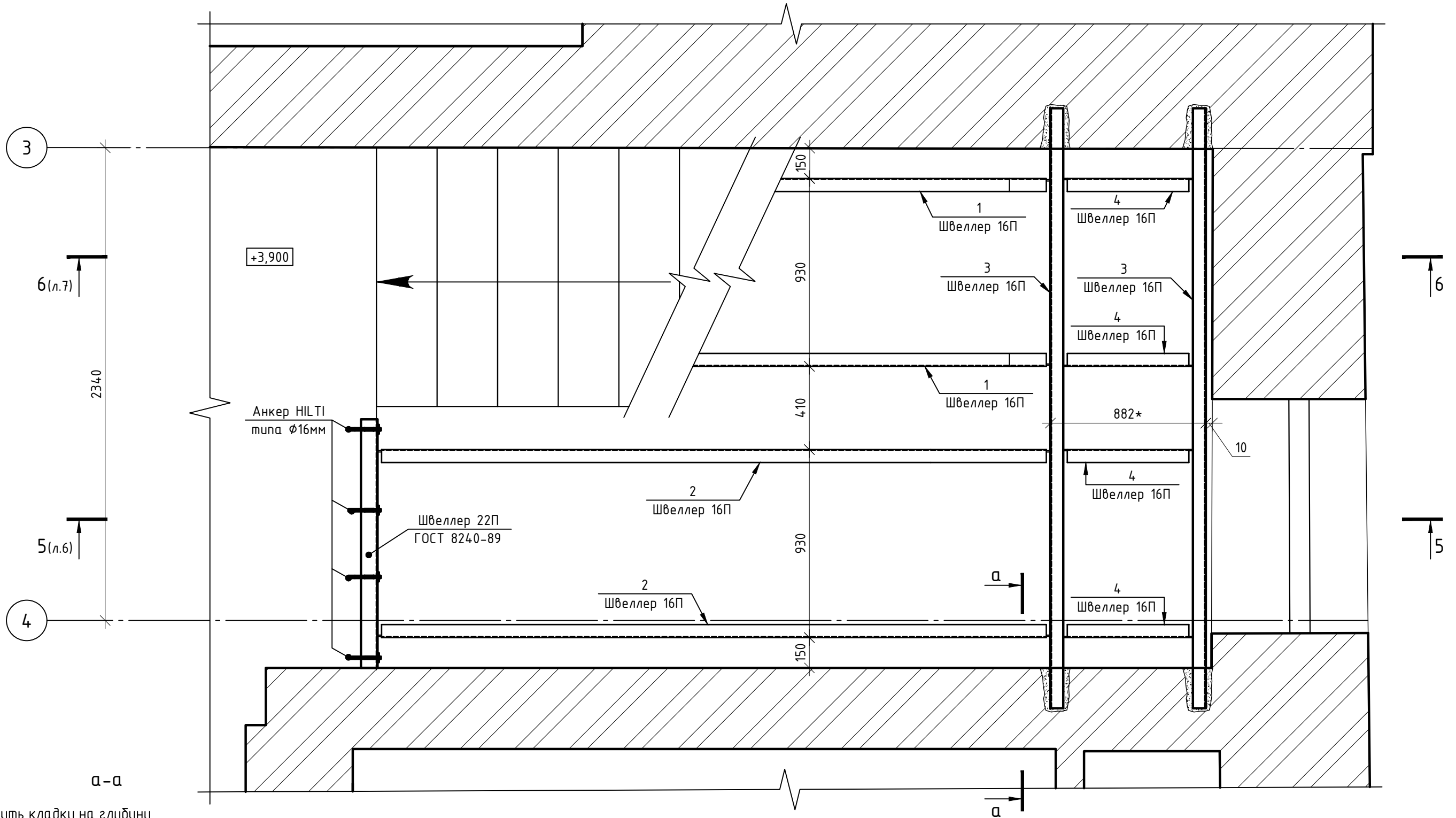
Взам. инв. №

Подп. и дата

Инв. № подл.

						Заказчик: ООО "МЕДИЛЮКС-ТМ" Шифр: 03-0817-КМ		
						Адрес: г.Москва, ЦАО, пер. Лебяжий, д.8/4, стр.2 Объект культурного наследия		
Изм.	Кол. уч.	Лист	№ док.	Подп.	Дата			
						Устройство внутренней лестницы		
						Стадия	Лист	Листов
Ген.директор						Р	2	10
Разработал								
Н.Контр.								
						Лестница №1.		
						Разрез 1-1. Разрез 2-2.		
						ООО "ЭлитСтройПроект"		

Схема раскладки швеллеров на отм. +6.200 (М1:20)

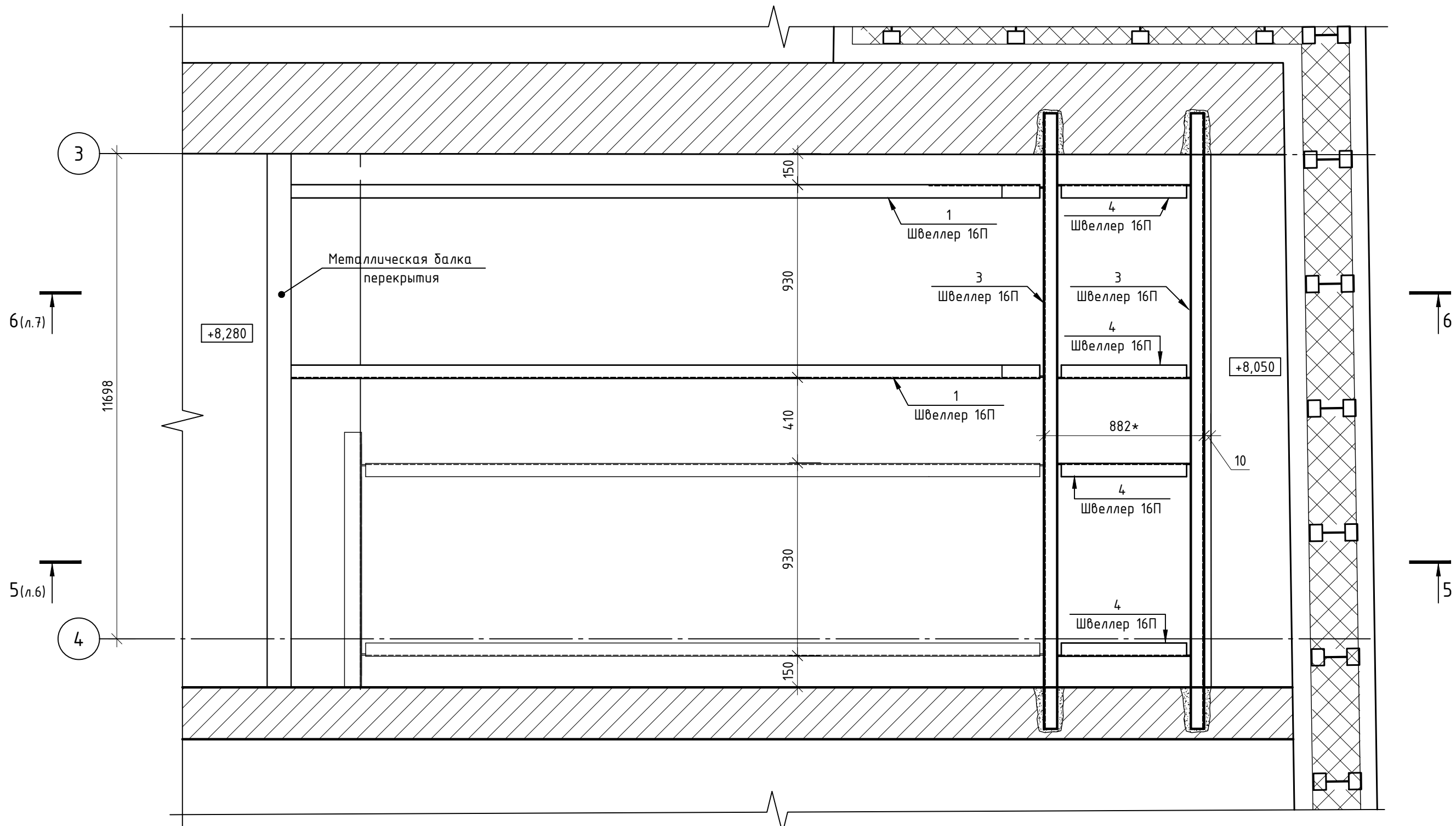


Заказчик: ООО "МЕДИЛЮКС-ТМ" Шифр: 03-0817-КМ							
Адрес: г.Москва, ЦАО, пер. Лебяжий, д.8/4, стр.2 Объект культурного наследия							
Изм.	Кол. уч.	Лист	№ док.	Подп.	Дата		
Ген.директор	Михальченко А.Е.						
Разработал	Алейников В.В.						
Н.Контр.	Кузин И.В.						
Устройство внутренней лестницы					Стадия	Лист	Листов
					Р	4	10
Схема раскладки швеллеров на отм. +6.200.					ООО "ЭлитСтройПроект"		

Согласовано

Взам. инв. №
Подп. и дата
Инв. № подл.

Схема раскладки швеллеров на отм. +8.400 (М1:20)



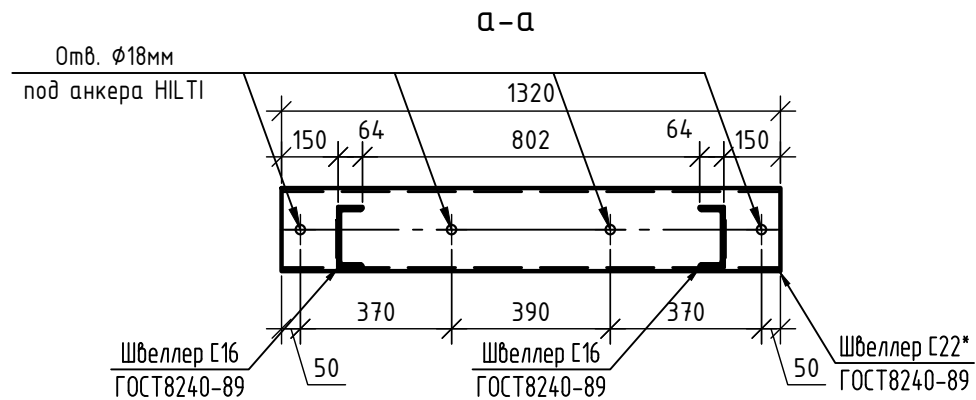
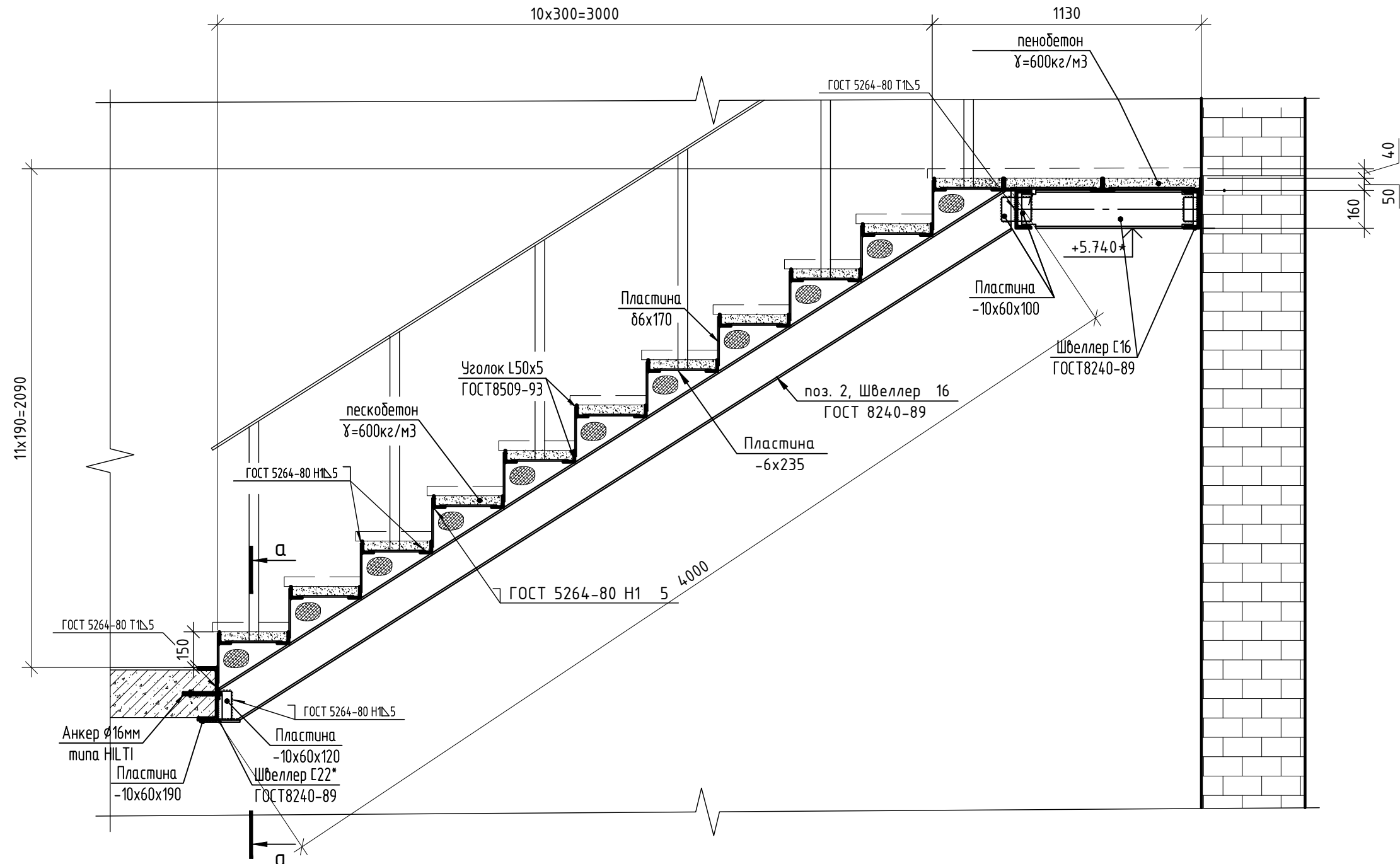
Согласовано

Инд. № подл.	Подп. и дата	Взам. инв. №

Спецификацию элементов смотри лист 10.

Заказчик: ООО "МЕДИЛЮКС-ТМ" Шифр: 03-0817-КМ					
Адрес: г.Москва, ЦАО, пер. Лебяжий, д.8/4, стр.2 Объект культурного наследия					
Изм.	Кол. уч.	Лист	№ док.	Подп.	Дата
Ген.директор			Михальченко А.Е.		
Разработал			Алейников В.В.		
Н.Контр.			Кузин И.В.		
Устройство внутренней лестницы				Стадия	Лист
				Р	5
Схема раскладки швеллеров на отм. +8.400.				000 "ЭлитСтройПроект"	

Лестница №1. Разрез 5-5. Детализовка. (М1:20)



* Швеллер 22 выбран предварительно, размер должен быть скорректирован после определения толщины существующей несущей плиты площадки лестничной клетки 2-го этажа.

Ограждения показаны условно и разрабатываются отдельным проектом. Спецификацию элементов смотри лист 10.

						Заказчик: ООО "МЕДИЛЮКС-ТМ" Шифр: 03-0817-КМ		
						Адрес: г.Москва, ЦАО, пер. Лебяжий, д.8/4, стр.2 Объект культурного наследия		
Изм.	Кол. уч.	Лист	№ док.	Подп.	Дата			
						Устройство внутренней лестницы		
						Стадия	Лист	Листов
						Р	6	10
						Лестница №1. Разрез 5-5. Детализовка.		
						ООО "ЭлитСтройПроект"		

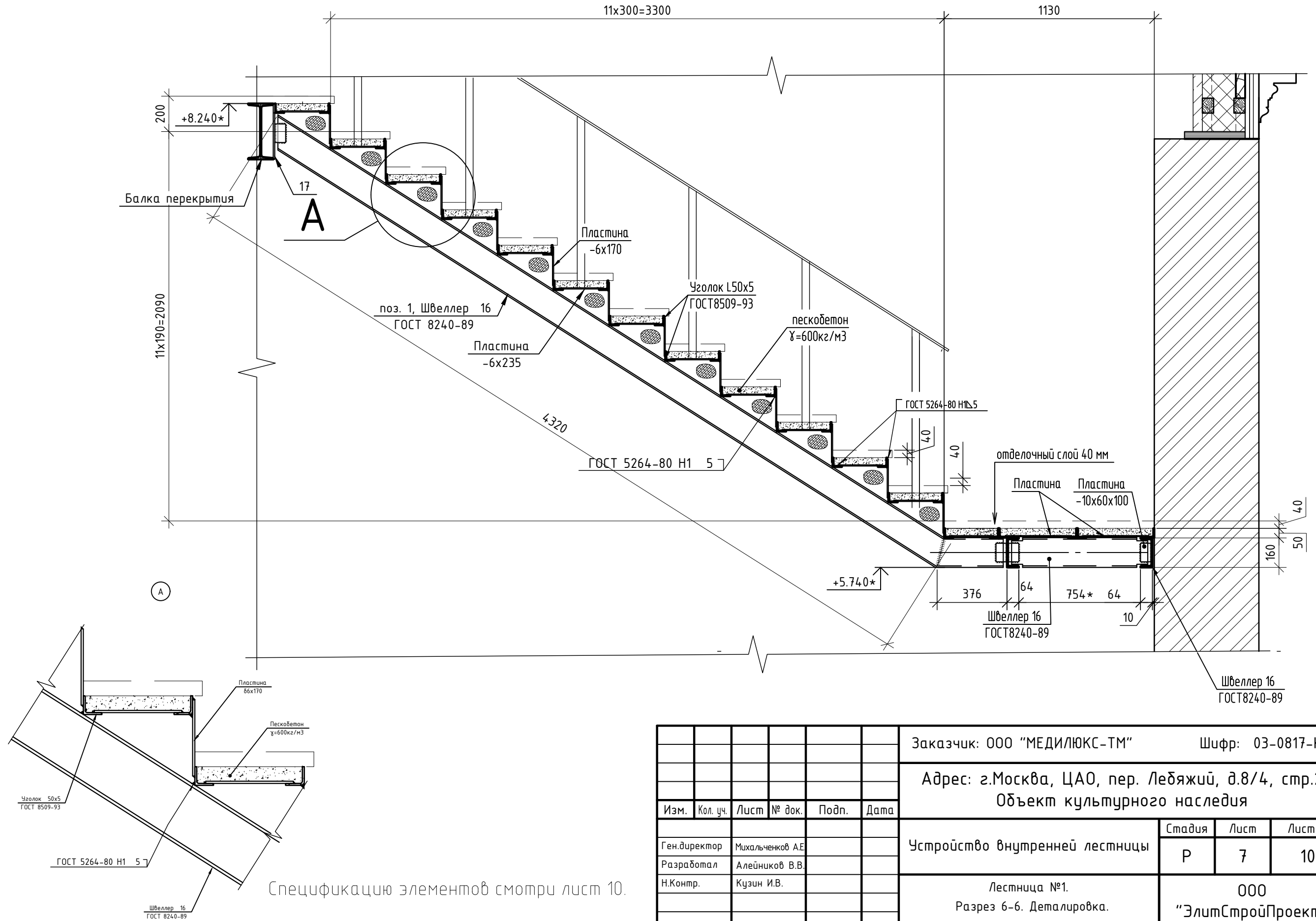
Согласовано

Взам. инв. №

Подп. и дата

Инв. № подл.

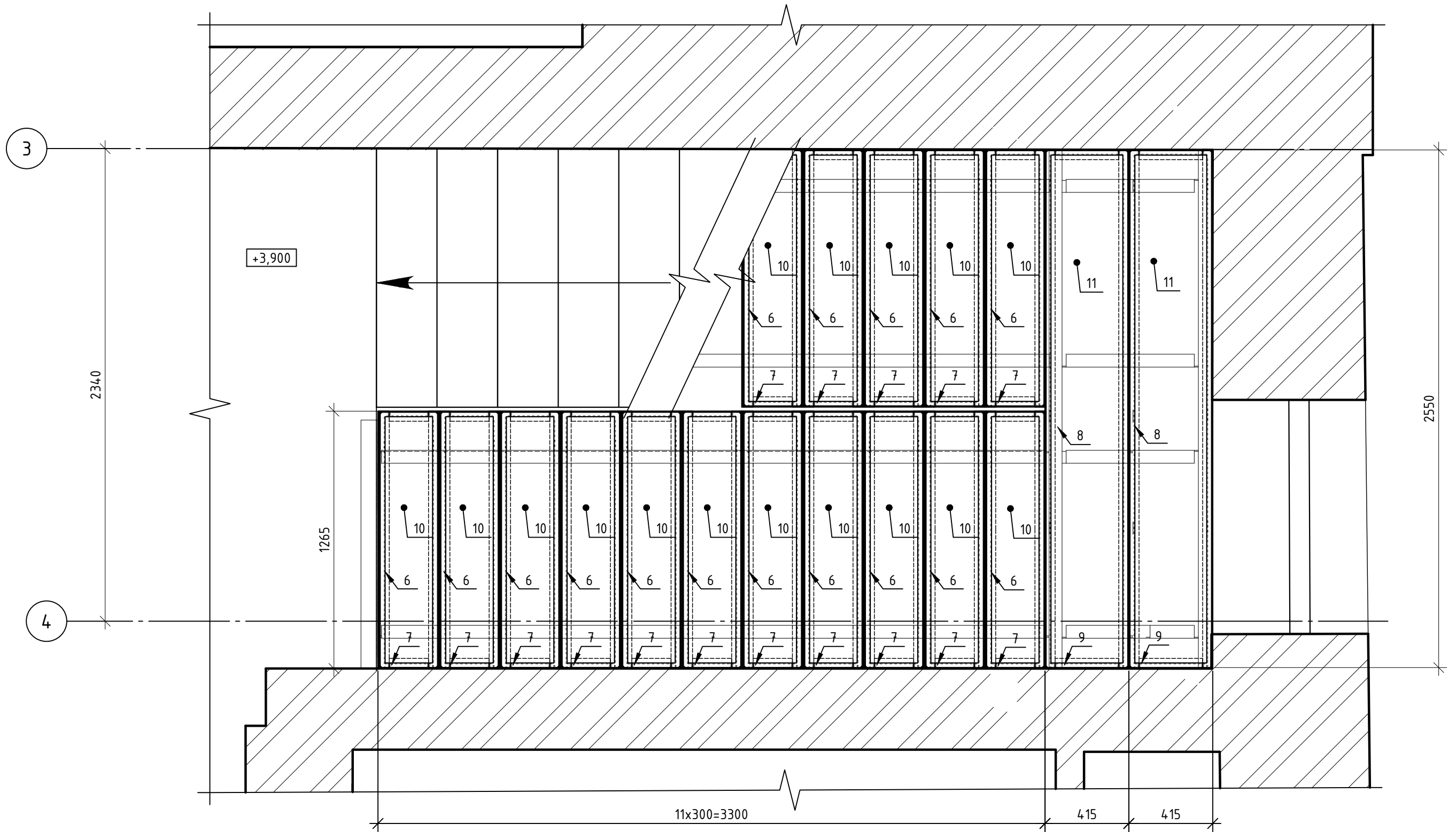
Лестница №1. Разрез 6-6. Детализровка. (М1:20)



Согласовано				
Взам. инв. №				
Подп. и дата				
Инв. № подл.				

Заказчик: ООО "МЕДИЛЮКС-ТМ" Шифр: 03-0817-КМ					
Адрес: г.Москва, ЦАО, пер. Лебяжий, д.8/4, стр.2 Объект культурного наследия					
Изм.	Кол. уч.	Лист	№ док.	Подп.	Дата
Ген. директор		Михальченко А.Е.			
Разработал		Алейников В.В.			
Н.Контр.		Кузин И.В.			
Устройство внутренней лестницы				Стадия	Лист
				Р	7
Лестница №1. Разрез 6-6. Детализровка.				Листов	10
				ООО "ЭлитСтройПроект"	

Схема раскладки уголков в уровне 2-го этажа. (М1:20)

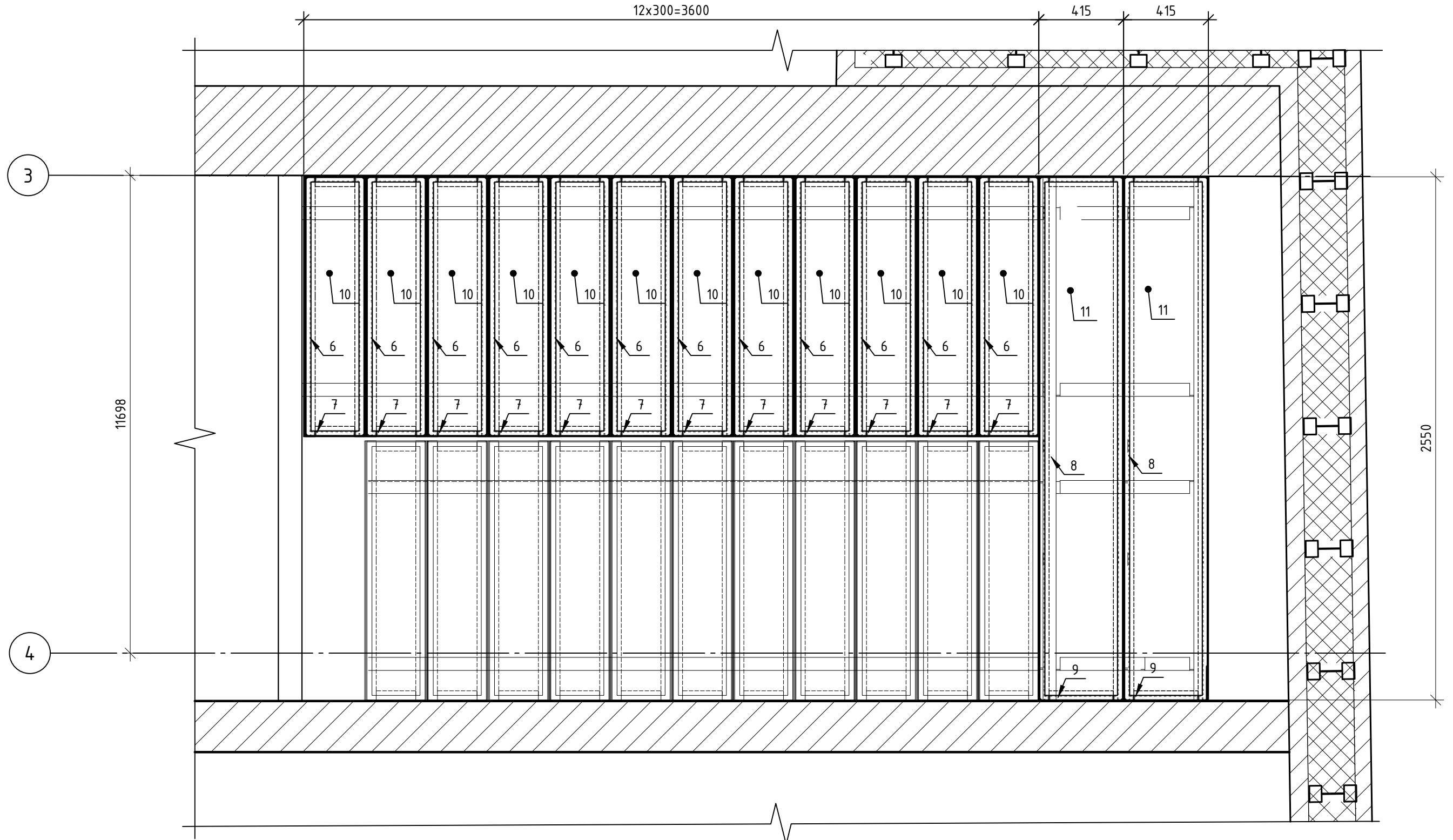


Согласовано

Инд. № подл.	Подп. и дата	Взам. инв. №

						Заказчик: ООО "МЕДИЛЮКС-ТМ"	Шифр: 03-0817-КМ		
						Адрес: г.Москва, ЦАО, пер. Лебяжий, д.8/4, стр.2 Объект культурного наследия			
Изм.	Кол. уч.	Лист	№ док.	Подп.	Дата	Устройство внутренней лестницы	Стадия	Лист	Листов
							Р	8	10
							Схема раскладки уголков в уровне 2 этажа.		ООО "ЭлитСтройПроект"

Схема раскладки уголков в уровне мансардного этажа



Согласовано

Инд. № подл.	Подп. и дата	Взам. инв. №

Заказчик: ООО "МЕДИЛЮКС-ТМ" Шифр: 03-0817-КМ					
Адрес: г.Москва, ЦАО, пер. Лебяжий, д.8/4, стр.2 Объект культурного наследия					
Изм.	Кол. уч.	Лист	№ док.	Подп.	Дата
Ген.директор	Михальченко А.Е.				
Разработал	Алейников В.В.				
Н.Контр.	Кузин И.В.				
Устройство внутренней лестницы				Стадия	Лист
				Р	9
Схема раскладки уголков в уровне мансардного этажа.				Листов	10
				000 "ЭлитСтройПроект"	

