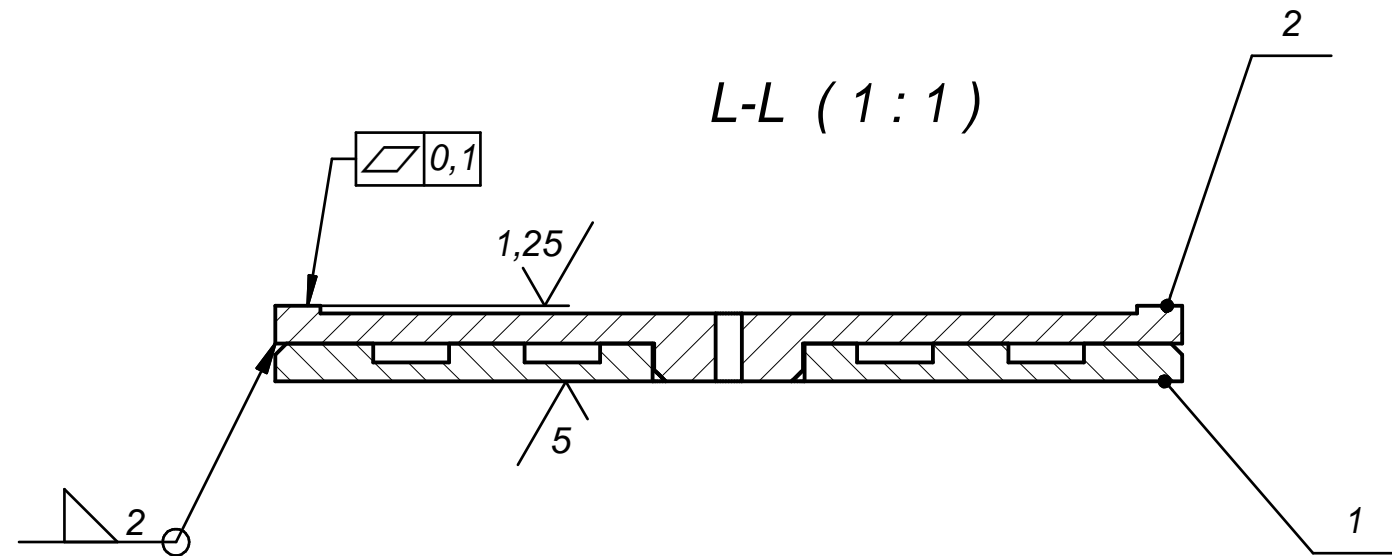
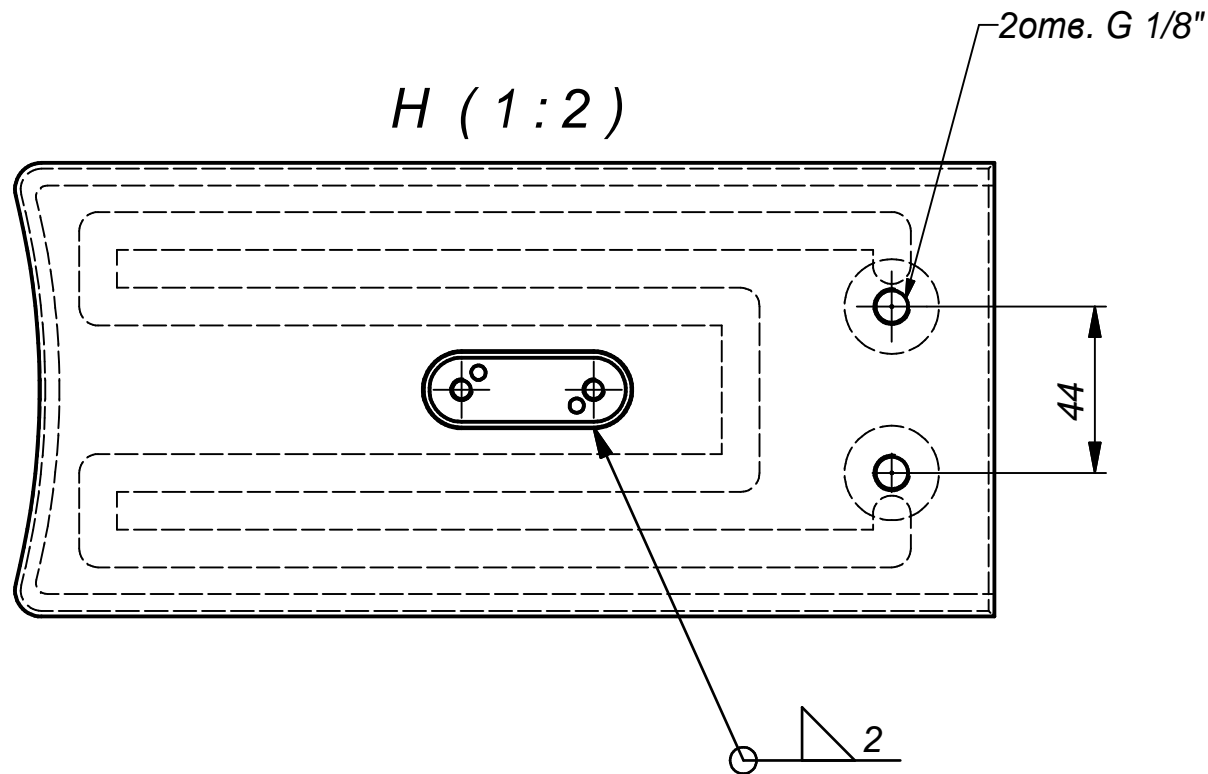
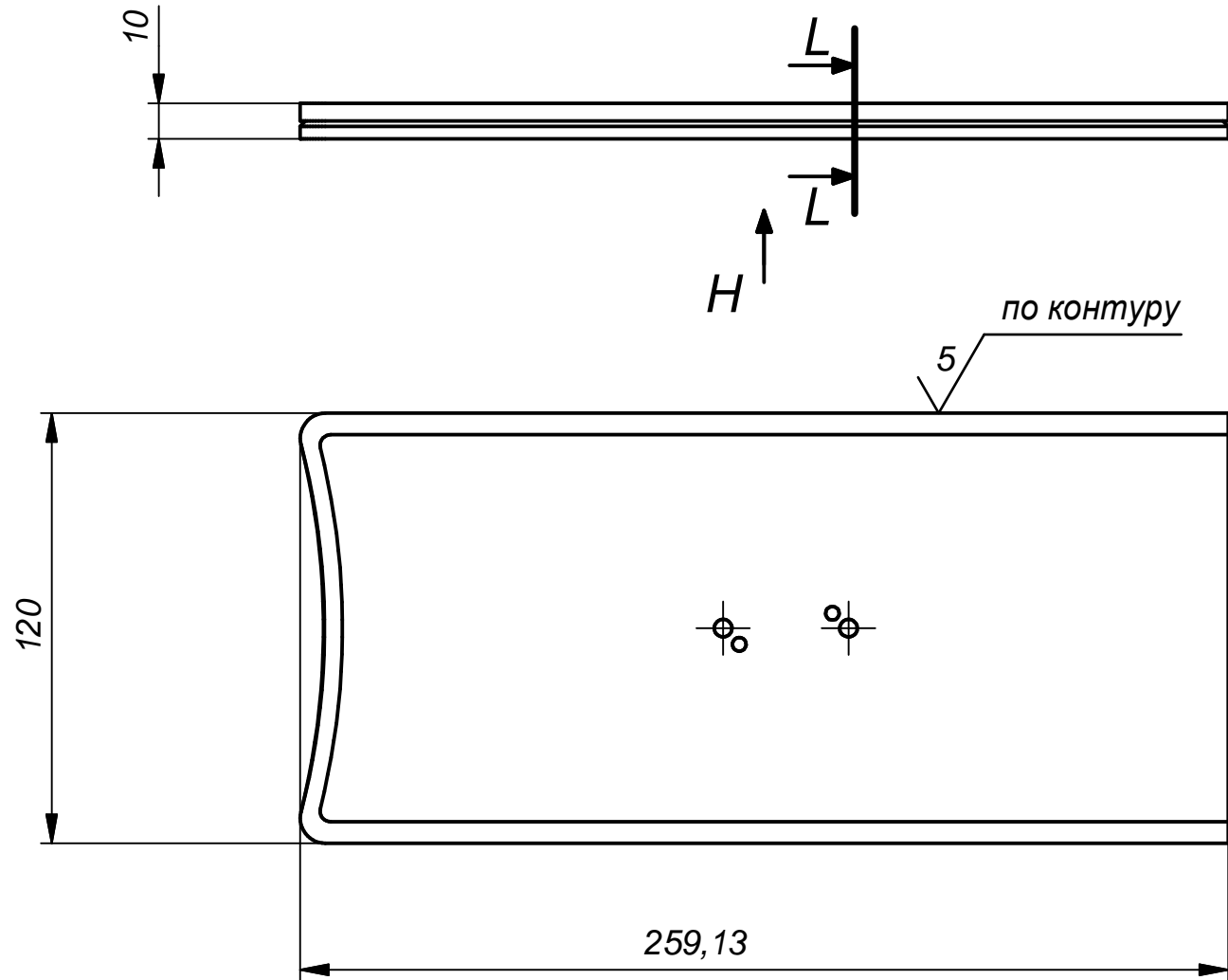


ПОЗ.		ОБОЗНАЧЕНИЕ		НАИМЕНОВАНИЕ		КОЛ.		ПРИМЕЧАНИЯ	
1		514 ОПР 30.02.100СБ		Башмак		1			
2		514 ОПР 10.06.001		Демфер		1			
3		514 ОПР 10.06.002		Кронштейн		1			
4		DIN 912 - M6 x 30		Болт		2			
5		DIN 128 - A6		Шайба		2			
6		ISO 2338 - 4 h11 x 14 - C		Штифт		2			
7		QSL-1.8-6		Штуцер		2			

					514 ОПР 30.02.000СБ							
Изм.	Лист	№ докум.	Подп.	Дата	Плита			Лит.	Масса	Масштаб		
Разраб.	Бурков										2.15	1:2
Проб.												
Т. контр.								Сборочный чертеж			Лист	Листов
Н. контр.												
Утв.												

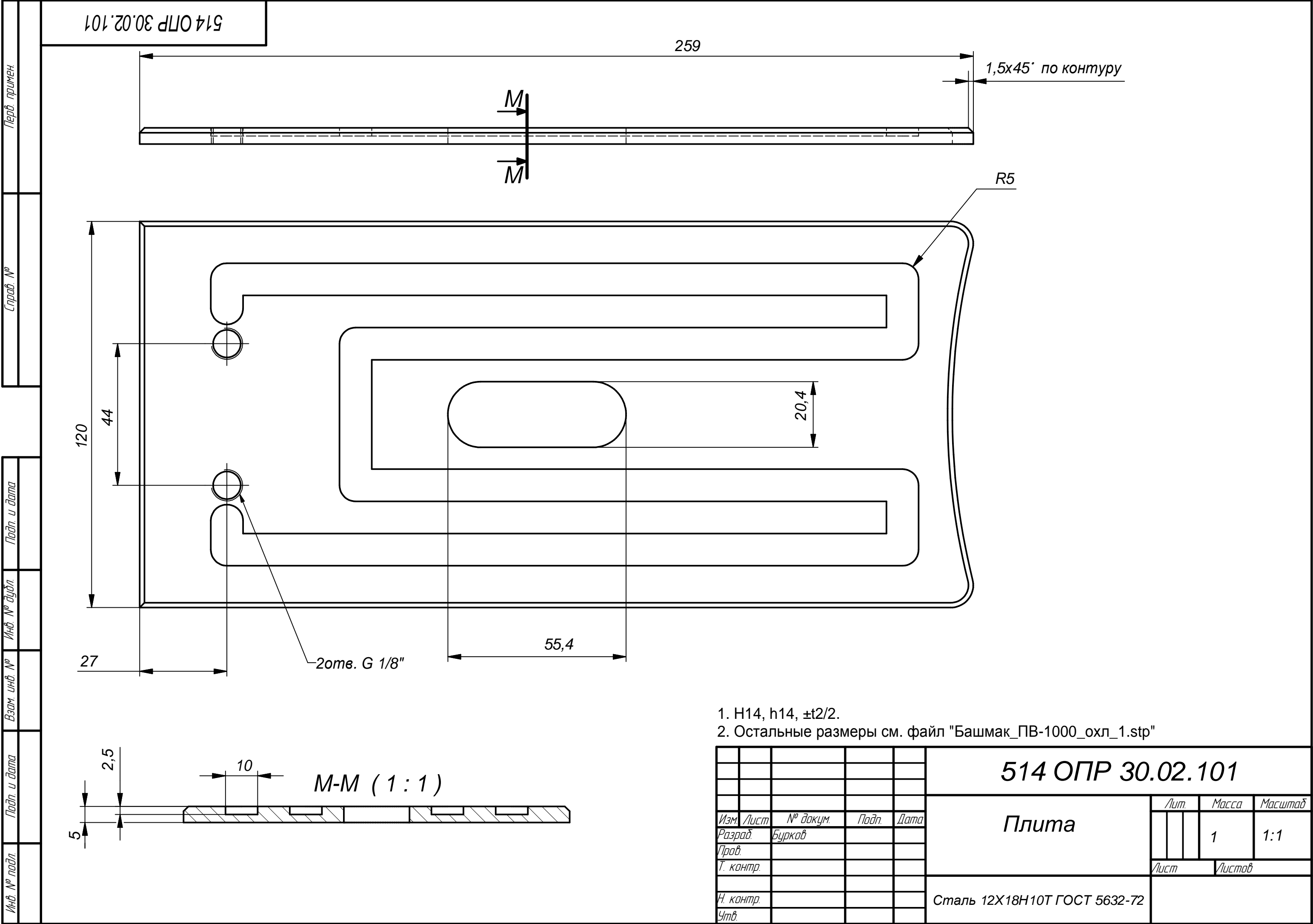
514 ОПР 30.02.100СБ

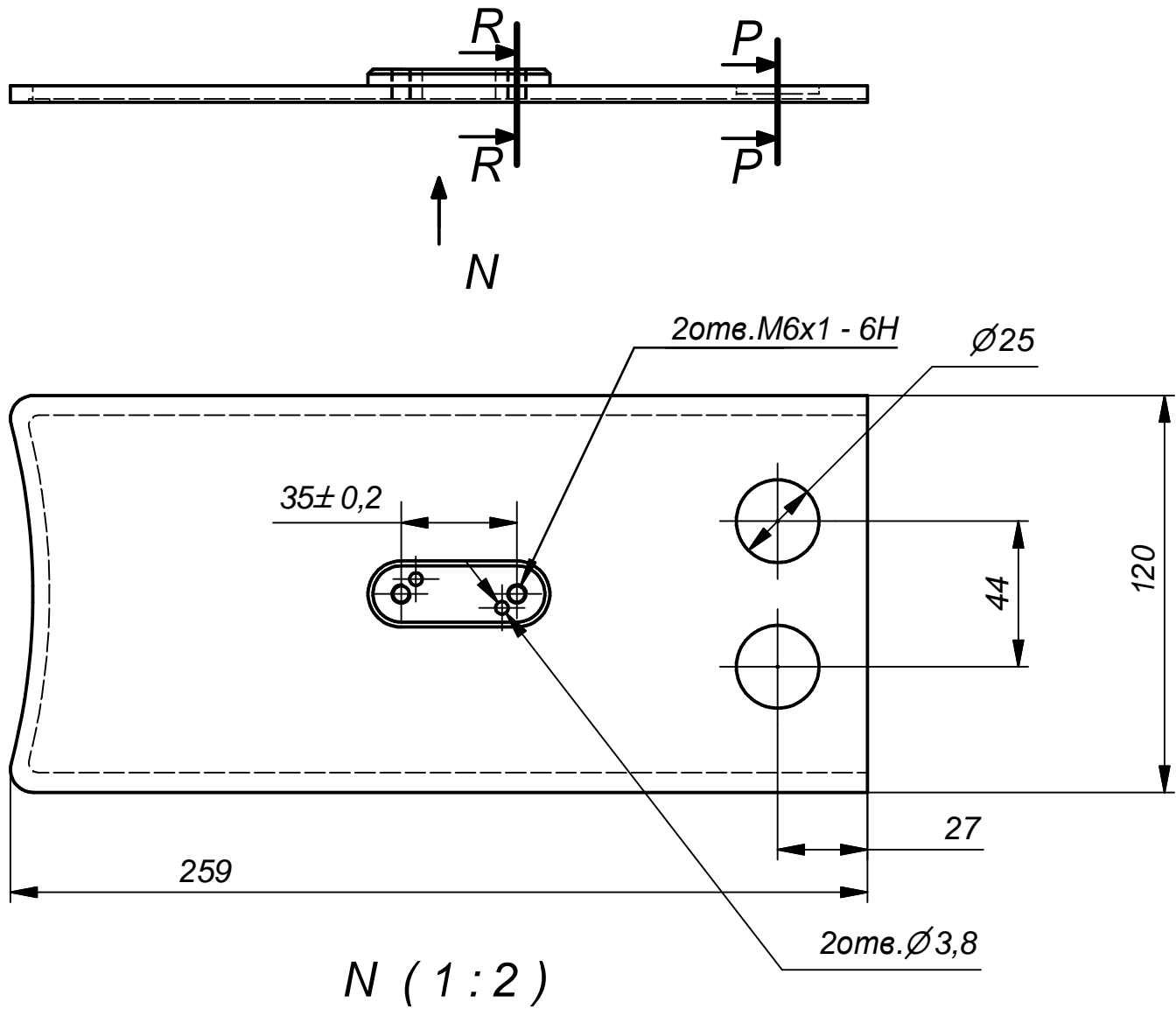


1. \* размеры для справок.  
2. Н14, н14,  $\pm 2/2$ .  
3. Сварка электродуговая по контуру прилегания. Сварные швы зачистить.  
4. Проверить на герметичность давлением 2 атм. Протечки по сварным швам не допускаются.

ПОЗ.	ОБОЗНАЧЕНИЕ	НАИМЕНОВАНИЕ	КОЛ.	ПРИМЕЧАНИЯ
1	514 ОПР 30.02.101	Плита	1	
2	514 ОПР 30.02.102	Плита	1	

					514 ОПР 30.02.100СБ							
					Башмак			Лит.	Масса	Масштаб		
Изм.	Лист	№ докум.	Подп.	Дата							2.03	1:1
Разраб.	Бурков											
Пров.												
Т. контр.					Сборочный чертеж			Лист		Листов		
Н. контр.												
Утв.												





1. Н14, h14,  $\pm 2/2$ .  
2. Остальные размеры см. файл "Башмак\_ПВ-1000\_охл\_2.stp"

					514 ОПР 30.02.102				
					Плита	Лит.		Масса	Масштаб
Изм.	Лист	№ докум.	Подп.	Дата				1.02	1:2
Разраб.	Бурков								
Пров.									
Т. контр.									
						Лист		Листов	
И. контр.					Сталь 12Х18Н10Т ГОСТ 5632-72				
Утв.									



Перв. примен.

Справ. №

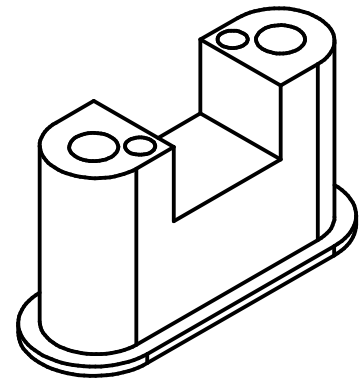
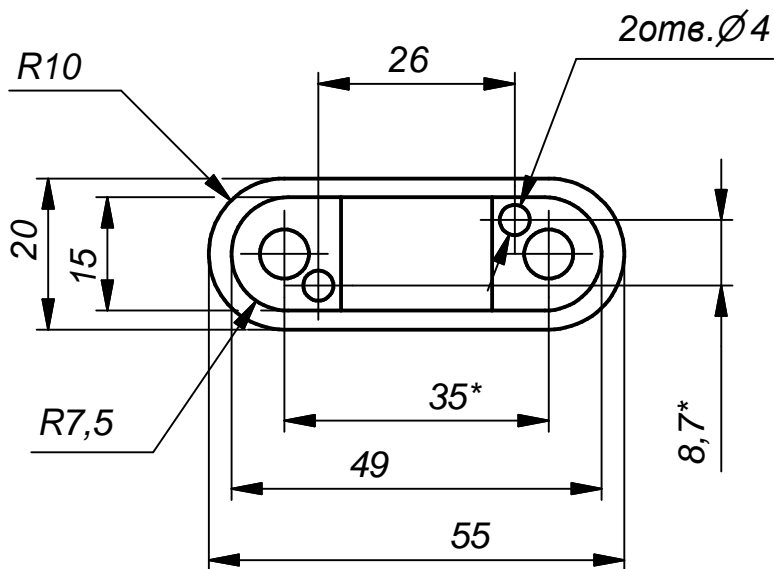
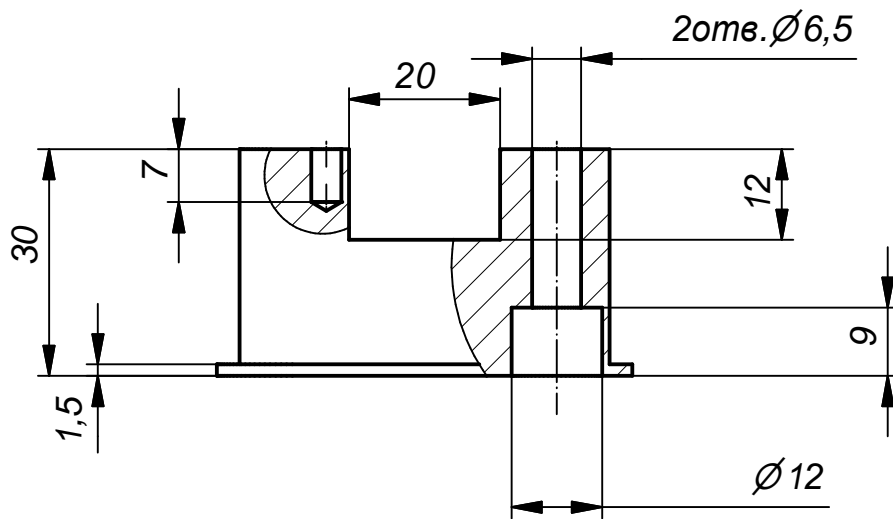
Подп. и дата

Инв. № дубл.

Взам. инв. №

Подп. и дата

Инв. № подл.

1. Н14, h14,  $\pm t/2$ .

2. \* размеры выполнить совместно с соответствующими плитами.

См. 514 ОПР 10.06.000СБ

514 ОПР 10.06.002

Кронштейн

Лит.

Масса

Масштаб

0.112

1:1

Лист

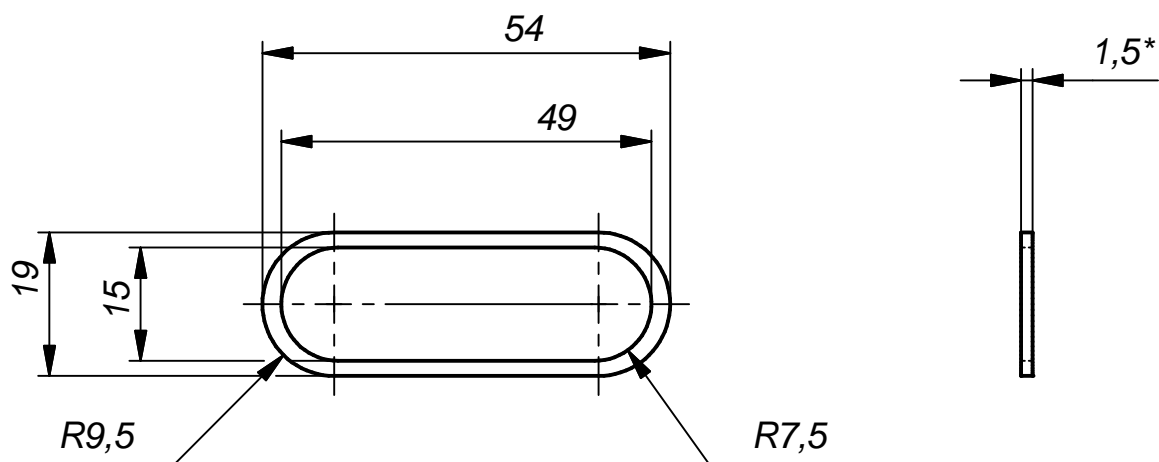
Листов

Сталь 12Х18Н10Т ГОСТ 5632-72

	514 ОТП 10.06.001	
--	-------------------	--

Перв. примен.

Справ. №



Подн. и дапа

Инв. № дубл.

Взам. инв. №

Подн. у дама

ИНВ. № подл.

1. \* размеры для справок.
2. H14, h14,  $\pm t/2$ .

**514 ОПР 10.06.001**

Демфер

## Резина

Aut.

Macca

Μαριμαδ

0.001

*1:1*

Ауст

Листов