

Ведомость основных комплектов рабочих чертежей

| Обозначение | Наименование | Примечание |
|-----------------|----------------------------|------------|
| 0144.6 - 1 - AP | Архитектурные решения | |
| 0144.6 - 1 - ЮК | Конструкций железобетонные | |

Ведомость рабочих чертежей основного комплекта

| Лист | Наименование | Примечание |
|------|--------------------------------------------------------------------------------|------------|
| 1 | Общие данные | |
| 2 | Электролампный цех. План 1 этажа. | |
| 3 | Электролампный цех. План 2 этажа, разрез 1-1. | |
| 4 | Цех ТР-3. План на отм. 0,000, разрез 2-2, Фрагмент плана 2 в осях 18-19 и А-П. | |
| 5 | Колесо-токарный цех. План 1 этажа. Разрез 3-3. | |
| 6 | Пристройка цеха ТР-3. План 1 этажа. Разрез 4-4. | |
| 7 | Пристройка цеха ТР-3. План 2 этажа. Разрез 5-5. | |
| 8 | Заготовительный цех. План 1 этажа. Разрез 6 - 6. | |
| 9 | План кровли | |
| 10 | Фасад 37-1, фасад 1-37 | |
| 11 | Фасад А-С, фасад С-А | |

Ведомость ссылочных и прилагаемых документов

| Обозначение | Наименование | Примечание |
|----------------------|-----------------------------------------------------------------------------------------------------|------------|
| Ссылочные документы: | | |
| ГОСТ 30870-2014 | Блоки дверные из поливинилхлоридных профилей. Технические условия | |
| ГОСТ 31173-2016 | Блоки дверные стальные. Технические условия | |
| ГОСТ 23166-99 | Блоки оконные. Общие технические условия | |
| ГОСТ 21519-2003 | Блоки оконные из алюминиевых сплавов | |
| ГОСТ 30871-2012 | Швы монтажные узлов примыканий оконных и дверных блоков к стенам проемов. Общие технические условия | |
| ГОСТ 62749-2007 | Швы монтажные оконные с теплопроницаемыми лентами. Технические условия | |
| ГОСТ 31174-2017 | Ворота металлические. Общие технические условия | |
| ГОСТ Р 57-327-2016 | Двери металлические противопожарные | |
| ГОСТ 30874-99 | Блоки оконные из поливинилхлоридных профилей | |

Ведомость спецификаций

| Лист | Наименование | Примечание |
|------|---------------------------------------------------|------------|
| 2-8 | Спецификация заполнения оконных и дверных проемов | |

Ведомость демонтируемых конструкций и отделок

| № п/п | Наименование | Примечание |
|-------|--------------------------------------------------------------------------------------------------------------------------------------------------------------------------------------------------------------------------------------------------------------------------------------------------------------------------------------------------------------------------------------------------------------------------------------------------------------------------------------------------------------------------------------------------------------------------|----------------------------------------------------------------------------------------------------------------------------------------------------------------------------------------------------------------------------------------------------------------------------------------------------------------------------------------------------------------------------------------------------------------------------------------------------------------------------------------------------------------------------------------------------------------------------------------------------------------------------------------|
| 1 | Блоки оконные деревянные : - размером 5,28 х 1,8 (h) м - размером 5,44 х 1,8 (h) м - размером 5,1 х 1,6 (h) м - размером 5,28 х 3,52 (h) м - размером 4,9 х 3,52 (h) м - размером 5,5 х 3,52 (h) м - размером 1,67 х 1,66 (h) м - размером 4,15 х 3,52 (h) м - размером 1,78 х 1,66 (h) м - размером 2,00 х 1,66 (h) м - размером 5,75 х 5,4 (h) м - размером 3,5 х 3,4 (h) м - размером 4,0 х 1,6 (h) м - размером 5,0 х 3,5 (h) м - размером 2,25 х 1,4 (h) м - размером 1,2 х 1,4 (h) м - размером 1,2 х 1,4 (h) м | - 9 шт. - 1 шт. - 18 шт. - 8 шт. - 2 шт. - 1 шт. - 2 шт. - 1 шт. - 1 шт. - 1 шт. - 1 шт. - 3 шт. - 1 шт. - 16 шт. - 4 шт. - 4 шт. - 100% - размером 4,0 х 3,0 (h) м - размером 3,5 х 3,0 (h) м - размером 2,5 х 3,0 (h) м - размером 3,05 х 3,0 (h) м - размером 0,9 х 1,8 (h) м - размером 1,8 х 1,8 (h) м - размером 0,9 х 1,8 (h) м - размером 3,0 х 5,4 (h) м - размером 5,37 х 5,4 (h) м - размером 1,5 х 1,0 (h) м - размером 5,49 х 5,4 (h) м - размером 1,88 х 1,2 (h) м - размером 1,21 х 1,2 (h) м - размером 5,49 х 5,4 (h) м |
| 2 | Блоки оконные из поливинилхлоридных профилей внутренние - размером 2,42 х 1,66 (h) м - размером 1,6 х 1,2 (h) м - размером 1,4 х 1,6 (h) м | - 100 % - размером 0,96 х 1,6 (h) м Балконный блок - размером 0,81 х 2,1 (h) м - 6 шт. - 1 шт. - 1 шт. |
| 3 | Блоки дверные металлические наружные глухие: - размером 0,91 х 2,1 (h) м - размером 1,29 х 2,22 (h) м - размером 1,1 х 2,1 (h) м | - 100% - размером 1,51 х 2,1 (h) м - размером 0,95 х 2,1 (h) м - 2 шт. - 2 шт. - 1 шт. |
| 4 | Блоки дверные деревянные внутренние глухие: - размером 0,91 х 2,1 (h) м - размером 0,81 х 2,1 (h) м - размером 1,1 х 2,1 (h) м - размером 1,5 х 2,1 (h) м | - 100% - размером 0,85 х 2,1 (h) м - 13 шт. - 2 шт. - 1 шт. |
| 5 | Блоки дверные металлические внутренние глухие: - размером 0,96 х 2,1 (h) м - размером 0,95 х 2,14 (h) м - размером 0,95 х 2,1 (h) м - размером 0,90 х 2,0 (h) м - размером 0,95 х 2,22 (h) м - размером 0,82 х 2,28 (h) м - размером 1,5 х 2,1 (h) м - размером 1,1 х 2,1 (h) м - размером 1,91 х 2,16 (h) м - размером 1,81 х 2,3 (h) м | - 100% - размером 1,7 х 2,1 (h) м - размером 1,48 х 2,4 (h) м - размером 1,21 х 2,1 (h) м - размером 1,10 х 2,1 (h) м - размером 0,91 х 2,1 (h) м - размером 1,5 х 2,1 (h) м - размером 0,95 х 2,1 (h) м - размером 1,81 х 2,1 (h) м - 1 шт. - 2 шт. - 1 шт. - 2 шт. - 1 шт. - 4 шт. - 2 шт. |
| 6 | Ворота металлические распашные утепленные: - (4970 х 5600h) с остекленными полотнами (1800х 1200h) - (4680 х 5600h) с остекленными полотнами (1800х 1200h) | - 100% - (5430 х 5600h) с остекленными полотнами (1800х 1200h) - (3500х 2500 h) - 2 шт. - 1 шт. |
| 7 | Подоконные слиты (оцинкованный плоский лист): - распад - 118,5 м ² . | - 100 % |
| 8 | Паралельные слиты (оцинкованный плоский лист): - распад - 168,0 м ² . | - 100 % |
| 9 | Покрытие кровли в осях 1-16/Л-С: - 3 слоя рубероида - цементно-гравийная смесь t=50мм, - минеральная вата t=150мм, Y=200кг/м ³ - пароизоляция - сборные жб плиты | -100% -2235,0 м ² |
| 10 | Покрытие кровли в осях 1-20/Г-1: - 3 слоя рубероида - цементно-гравийная смесь t=50мм) - минеральная вата t=50-110 мм, Y=600 кг/м ³ . - минераловатная плита t=50-175 мм, Y=200 кг/м ³ . - 1 слой рубероида. - сборная жб плита перекрытия | - 3320,6 м ² |

Ведомость демонтируемых конструкций и отделок

| № п/п | Наименование | Примечание |
|-------|-----------------------------------------------------------------------------------------------------------------------------------------------------------------------------------------------------------------------------------------------|------------|
| 11 | Покрытие кровли в осях 20-27/Г-Д: - 1060,4 м ² - 3 слоя рубероида - песчано-гравийная смесь t=50 мм - утеплитель t= 50 мм, Y= 100 кг/м ³ - пароизоляция (1 слой рубероида) - сборные жб плиты | |
| 12 | Покрытие кровли в осях 28-37/Е-П: - 1106,0 м ² - 4 слоя рубероида - цементно-гравийная смесь t=50мм) - минеральная вата t=175, Y= 200 кг/м ³ - 1 слой рубероида | |
| 13 | Покрытие кровли в осях 1а-13/А-В: - 960,4 м ² - 3 слоя рубероида на битумной мастике - цементно-гравийная смесь t=50мм) - минеральная вата t=175, Y= 200 кг/м ³ - 1 слой рубероида - сборные жб плиты | |
| 15 | Штукатурка стен и колонн (S=8 337,4 м ²) | |
| 16 | Штукатурка потолка (S=9 400,0 м ²) | |
| 17 | Подвесная система "Armstrong" по металлу (S= 810,1) м ² | |
| 18 | Обшивка рейкой деревянной по негравальцам; - по утеплителю (толщ. 100мм) - t=50,5 м ² | |
| 20 | Керамическая плитка (S=3794,0 м ²) | |
| 21 | Облицовка профлистом (5860,6 м ² . С-21 по металлическому каркасу, толщ. 0,7 с полиуретановым покрытием); | |
| 22 | Обрамление колонн планкой наружного угла 60х60х5; из металл. листа t=0,7 с полиуретановым покрытием, - распад - 4131,6 п.м. | |
| 23 | Демонтаж суц. покрытие пола -40% (S= 3800,0 м ²), в т.ч.: покрытие пола - мозаичный бетон толщ. 80 мм | |
| 24 | Разборка кирпичной кладки (толщиной 250 мм) (S= 191,8 м ²) | |
| 25 | Штукатурка стен цемент. раствором по кирпичу (S= 4337,4 м ²) | |
| 26 | Штукатурка стен цемент. раствором по кирпичу (S= 1289,9 м ²) | |
| 27 | Покрытие паркета плоский оцинкованный лист - t = 0,7 (S= 283,3 м ²) | |

Технико-экономические показатели:

- Площадь застройки - 8411,2 м²
- Общая ремонтируемая площадь здания - 9 985,10 м²
- Строительный объём - 122717 м³

- Основание для разработки чертежей:
- задание на проектирование, утвержденное Начальником Западно-Сибирской дирекции пгт С.Б. Амдерва от 26.03.2016г.
- Настоящая рабочая документация соответствует заданию на проектирование, выданным техническим условиям, требованиям действующих технических регламентов, стандартов, сводов правил, других документов, содержащих установленные требования.
- Передача технических регламентов и нормативных документов, содержащих требования к техническим решениям и дальнейшему производству работ:
- Федеральный закон от 30.12.2009г. № 384-ФЗ "Технический регламент о безопасности зданий и сооружений";
- Федеральный закон от 27.12.2002г. №123-ФЗ "Технический регламент о безопасности пожарной безопасности";
- Федеральный закон от 27.12.2002г. №184-ФЗ "О техническом регулировании";
- СП 1.131.30.2009. Свод правил. Система противопожарной защиты. Эвакуационные пути и выходы;
- СП 2.131.30.2012. Системы противопожарной защиты. Обеспечение огнестойкости объектов защиты;
- СП 4.131.30.2013. Свод правил. Ограничение распространения пожара на объектах защиты. Требования к объемно-планировочным и конструктивным решениям;
- СП 58.13330.2011. Проектирование зданий. Актуализированная редакция СНиП 31-03-2001;
- Приказ Минтранс РФ от 21.12.2010 №286 "Правила технической эксплуатации железных дорог";
- СП 29.13330.2011. Плоты. Актуализированная редакция СНиП 2.03.13-86;
- СП 17.13330.2011. Кровли. Актуализированная редакция СНиП II-26-76;
- СП 50.13330.2012. Тепловая защита зданий. Актуализированная редакция СНиП 23-02-2003;
- СП 23-101-2004. Проектирование тепловой защиты зданий;
- СП 131.13330.2012. Строительная климатология. Актуализированная редакция СНиП 23-01-99;
- СНиП 3.04.01-87. Изоляционные и отделочные покрытия;
- Приказ Минтранс РФ от 21.12.2010 №286 "Правила технической эксплуатации железных дорог";
- СП 52.13330.2011 "Естественное и искусственное освещение". Актуализированная редакция СНиП 23-05-95";
- СП 51.13330.2011 "Защита от шума". Актуализированная редакция СНиП 23-03-2003;
- СП 20.13330.2011. Наружное и внутреннее. Актуализированная редакция СНиП 2.01.07-85"

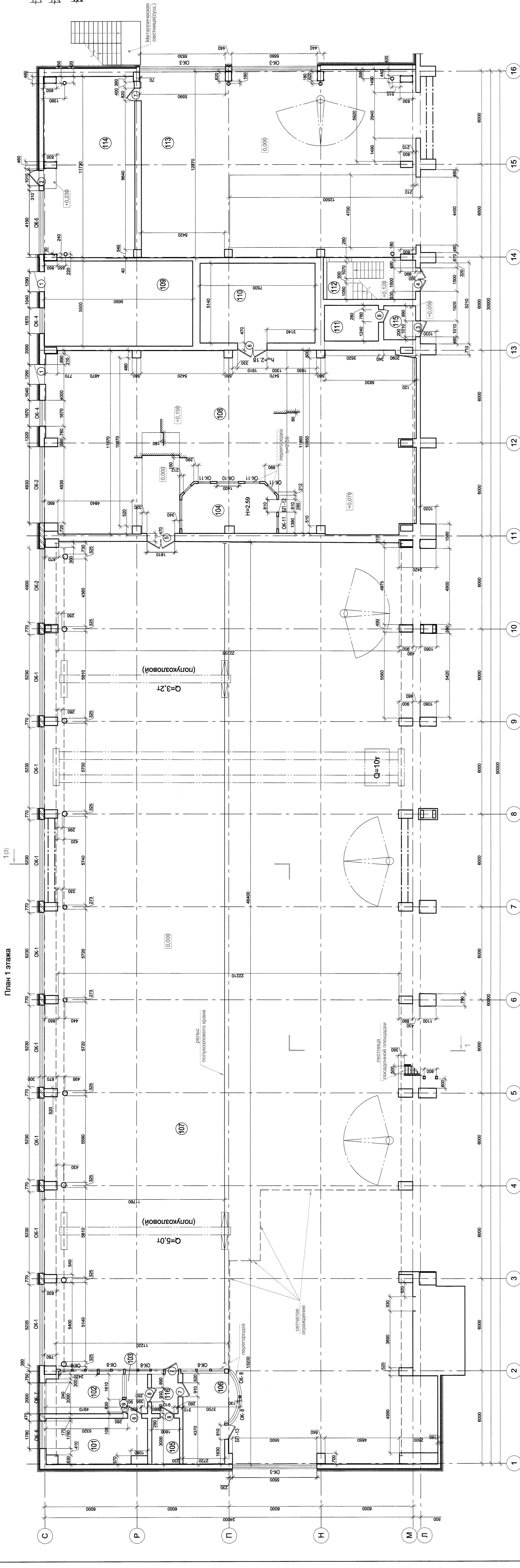
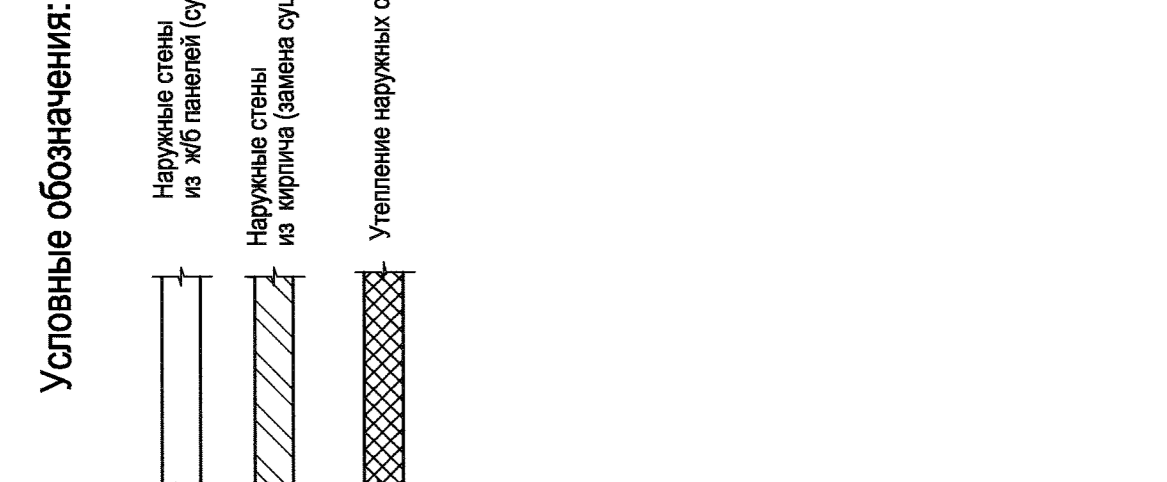
- При производстве работ руководствоваться требованиями настоящего свода правил.
СП 70.13330.2012. СНиП 3.04.01 - 87 и СНиП 12 - 04 - 2002 ч.2 и требованиями ППР.
Все технические решения, принятые в проекте, соответствуют требованиям экологических, санитарно-гигиенических, противопожарных и других норм, действующих на территории Российской Федерации и обеспечивающих безопасную эксплуатацию объекта и прилегающей к нему территории при соблюдении предусмотренных проектом мероприятий.
- За относительную отметку 0,000 принята отметка головки рельса и уровня чистого пола в соответствии с цена ТР-3
- Основные расчетные данные;
- климатический район строительства - I, подрайон - IВ (СП 131.13330.2012);
- нормативный вес снегового покрова - IV район (СП 20.13330.2016);
- расчетное значение снеговой нагрузки - 2,4 МПа (СП 20.13330.2016);
- по скорости напору ветра - III район (СП 20.13330.2016);
- расчетное значение ветрового давления - 0,39 МПа (СП 20.13330.2016);
- расчетная температура наружного воздуха - минус 39°С (СП 131.13330.2012), обеспеченностью 0,92 - сейсмичность площадки - 6 баллов (СП 14.13330.2014)
5. Сведения о мероприятиях по снижению конструкций см. раздел ЮХ
6. Рабочие чертежи не содержат защитных технических мероприятий вверные планировочных процессов, оборудования, приборов, конструкций, изделий и материалов.
7. Выполнение строительно-монтажных работ по настоящей документации возможно при наличии разрешительных документов.
8. Перечень видов работ, для которых необходимо составлять акты освидетельствования сырых работ:
- Установка оконных и дверных блоков, ворот;
- Заполнение оконных проемов из кирпича;
- Подготовка поверхностей стен и потолков под отделку;
- Устройство полов;
- Устройство подвесных потолков;
- Устройство пароизоляции;
- Утепление кровель.
- Устройство кровельного покрытия;
- Устройство гидроизоляции;
- Устройство утепления и отделки по системе вентилируемого фасада;

- Замена оборудования, материалов, изделий конкретных торговых марок, производителей возможна при условии, что требования к их безопасности, техническим, функциональным, потребительским характеристикам и срокам эксплуатации применены в данной рабочей документации оборудование, материалы, изделия.
- Гарантия по монтажу внешних систем: фасадная металлическая система облицовки фасада к узлам крепления выполняется специализированной фирмой до полного притока.

| Изм. | Коп. | Лист | Масштаб | Подпись | Дата |
|------|------|--------------|---------|---------|----------|
| | | Иванова | | | 27.12.16 |
| | | Русаков | | | 27.12.16 |
| | | Слуцкая | | | 27.12.16 |
| | | Гл. спец. ИР | | | 27.12.16 |
| | | Гл. спец. АР | | | 27.12.16 |
| | | Нач. ОСО | | | 27.12.16 |
| | | ГПП | | | 27.12.16 |
| | | Н. инж. | | | 27.12.16 |
| | | Циплюев | | | 27.12.16 |

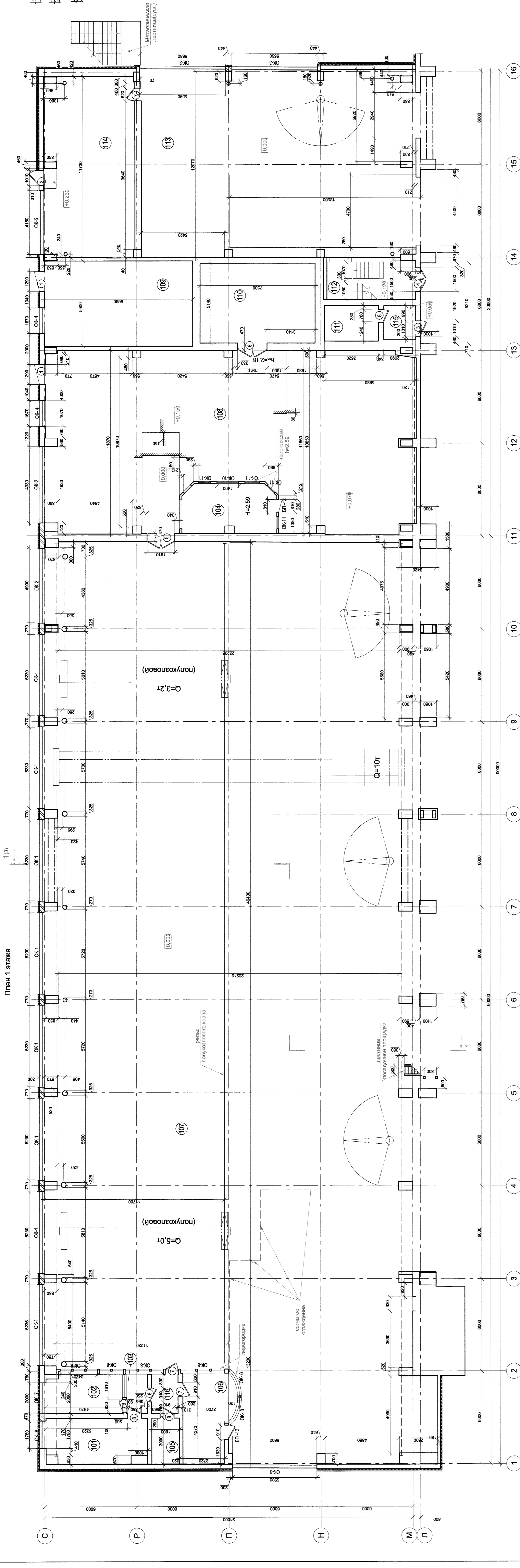
| 0144.6 - 1 - AP | | | | | |
|-----------------|------|--------------|---------|---------|----------|
| Изм. | Коп. | Лист | Масштаб | Подпись | Дата |
| | | Иванова | | | 27.12.16 |
| | | Русаков | | | 27.12.16 |
| | | Слуцкая | | | 27.12.16 |
| | | Гл. спец. ИР | | | 27.12.16 |
| | | Гл. спец. АР | | | 27.12.16 |
| | | Нач. ОСО | | | 27.12.16 |
| | | ГПП | | | 27.12.16 |
| | | Н. инж. | | | 27.12.16 |
| | | Циплюев | | | 27.12.16 |

| № п/п | Наименование | Площадь, кв. м |
|-------|----------------------------|----------------|
| 101 | Производственное помещение | 18,7 |
| 102 | Производственное помещение | 12,4 |
| 103 | Вспомогательное помещение | 7,88 |
| 104 | Производственное помещение | 19,0 |
| 105 | Подсобное помещение | 5,4 |
| 106 | Производственное помещение | 16,2 |
| 107 | Производственное помещение | 136,4 |
| 108 | Производственное помещение | 25,4 |
| 109 | Подсобное помещение | 53,3 |
| 110 | Производственное помещение | 38,3 |
| 111 | Подсобное помещение | 14,0 |
| 112 | Лесничая зона | 14,3 |
| 113 | Производственное помещение | 214,9 |
| 114 | Производственное помещение | 86,6 |
| 115 | Вспомогательное помещение | 4,3 |
| 116 | Вспомогательное помещение | 4,2 |



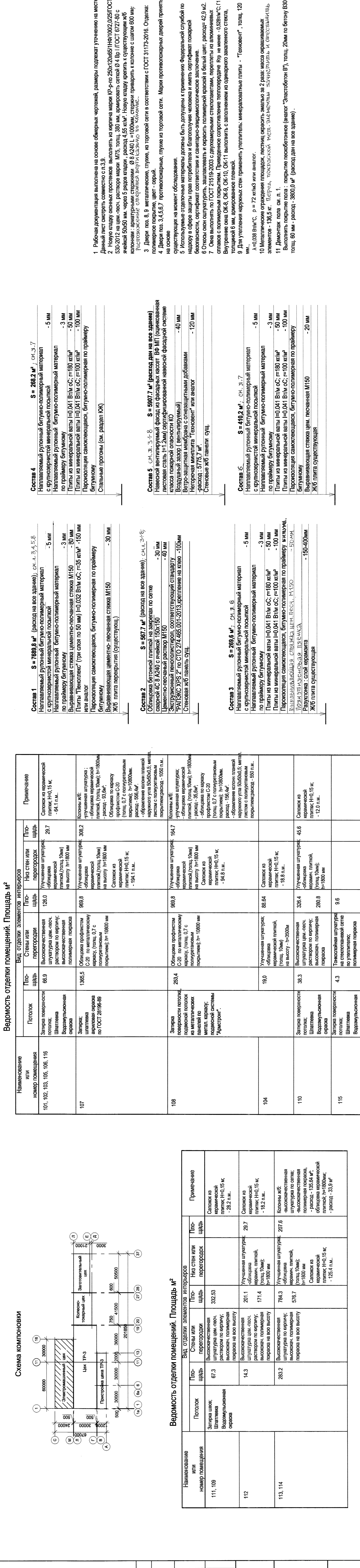
| Поз. | Обозначение | Наименование | Кол. шт. | Масса ед., кг | Примечание |
|------|-----------------|--------------------------------------|----------|---------------|------------|
| 1 | ГОСТ 31173-2016 | Блок дверной наружный | 2 | | |
| 2 | | ДСН Оп. Пр. Н. П. П. М. О. 2770-1910 | 1 | | |
| 3 | | ДСН Оп. Пр. Н. П. П. М. О. 2070-1010 | 1 | | |
| 4 | | Из тортовой сани | 1 | | |
| 5 | | ГОСТ Р 57-327-2016 | 1 | | |
| 6 | | | 1 | | |
| 7 | | | 2 | | |
| 8 | | | 1 | | |
| 9 | | | 1 | | |
| 10 | | | 9 | | |
| 11 | | | 2 | | |
| 12 | | | 3 | | |
| 13 | | | 2 | | |
| 14 | | | 1 | | |
| 15 | | | 1 | | |
| 16 | | | 6 | | |
| 17 | | | 1 | | |
| 18 | | | 1 | | |
| 19 | | | 6 | | |
| 20 | | | 1 | | |
| 21 | | | 1 | | |
| 22 | | | 6 | | |
| 23 | | | 1 | | |
| 24 | | | 1 | | |
| 25 | | | 1 | | |
| 26 | | | 6 | | |
| 27 | | | 1 | | |
| 28 | | | 1 | | |
| 29 | | | 1 | | |
| 30 | | | 1 | | |
| 31 | | | 1 | | |
| 32 | | | 1 | | |
| 33 | | | 1 | | |
| 34 | | | 1 | | |
| 35 | | | 1 | | |
| 36 | | | 1 | | |
| 37 | | | 1 | | |
| 38 | | | 1 | | |
| 39 | | | 1 | | |
| 40 | | | 1 | | |
| 41 | | | 1 | | |
| 42 | | | 1 | | |
| 43 | | | 1 | | |
| 44 | | | 1 | | |
| 45 | | | 1 | | |
| 46 | | | 1 | | |
| 47 | | | 1 | | |
| 48 | | | 1 | | |
| 49 | | | 1 | | |
| 50 | | | 1 | | |
| 51 | | | 1 | | |
| 52 | | | 1 | | |
| 53 | | | 1 | | |
| 54 | | | 1 | | |
| 55 | | | 1 | | |
| 56 | | | 1 | | |
| 57 | | | 1 | | |
| 58 | | | 1 | | |
| 59 | | | 1 | | |
| 60 | | | 1 | | |
| 61 | | | 1 | | |
| 62 | | | 1 | | |
| 63 | | | 1 | | |
| 64 | | | 1 | | |
| 65 | | | 1 | | |
| 66 | | | 1 | | |
| 67 | | | 1 | | |
| 68 | | | 1 | | |
| 69 | | | 1 | | |
| 70 | | | 1 | | |
| 71 | | | 1 | | |
| 72 | | | 1 | | |
| 73 | | | 1 | | |
| 74 | | | 1 | | |
| 75 | | | 1 | | |
| 76 | | | 1 | | |
| 77 | | | 1 | | |
| 78 | | | 1 | | |
| 79 | | | 1 | | |
| 80 | | | 1 | | |
| 81 | | | 1 | | |
| 82 | | | 1 | | |
| 83 | | | 1 | | |
| 84 | | | 1 | | |
| 85 | | | 1 | | |
| 86 | | | 1 | | |
| 87 | | | 1 | | |
| 88 | | | 1 | | |
| 89 | | | 1 | | |
| 90 | | | 1 | | |
| 91 | | | 1 | | |
| 92 | | | 1 | | |
| 93 | | | 1 | | |
| 94 | | | 1 | | |
| 95 | | | 1 | | |
| 96 | | | 1 | | |
| 97 | | | 1 | | |
| 98 | | | 1 | | |
| 99 | | | 1 | | |
| 100 | | | 1 | | |
| 101 | | | 1 | | |
| 102 | | | 1 | | |
| 103 | | | 1 | | |
| 104 | | | 1 | | |
| 105 | | | 1 | | |
| 106 | | | 1 | | |
| 107 | | | 1 | | |
| 108 | | | 1 | | |
| 109 | | | 1 | | |
| 110 | | | 1 | | |
| 111 | | | 1 | | |
| 112 | | | 1 | | |
| 113 | | | 1 | | |
| 114 | | | 1 | | |
| 115 | | | 1 | | |
| 116 | | | 1 | | |

Условные обозначения:

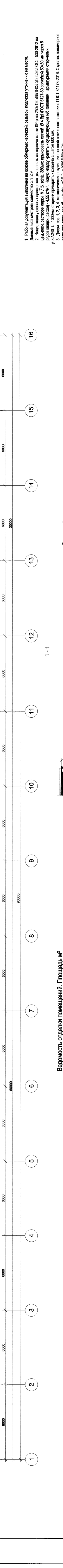
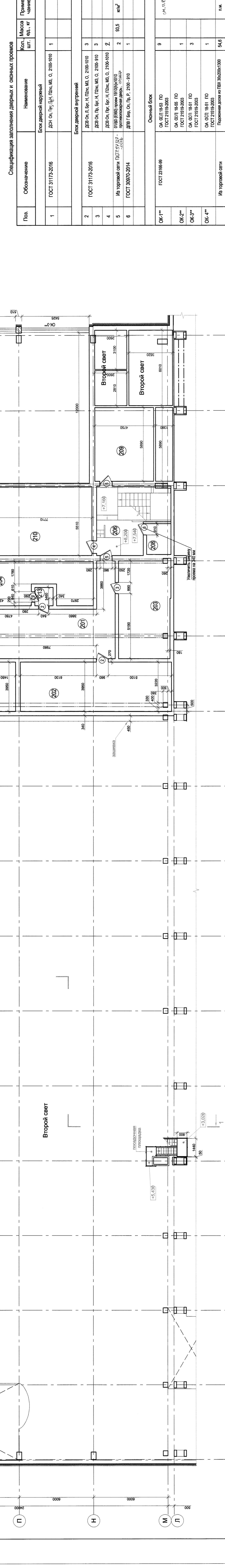
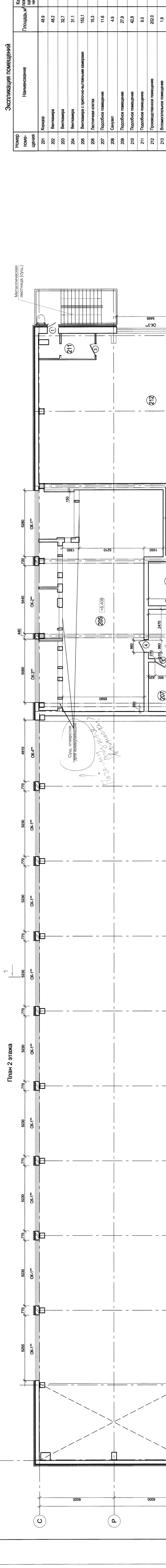


| Поз. | Обозначение | Наименование | Кол. шт. | Масса ед., кг | Примечание |
|------|-----------------|--------------------------------------|----------|---------------|------------|
| 1 | ГОСТ 31173-2016 | Блок дверной наружный | 2 | | |
| 2 | | ДСН Оп. Пр. Н. П. П. М. О. 2770-1910 | 1 | | |
| 3 | | ДСН Оп. Пр. Н. П. П. М. О. 2070-1010 | 1 | | |
| 4 | | Из тортовой сани | 1 | | |
| 5 | | ГОСТ Р 57-327-2016 | 1 | | |
| 6 | | | 1 | | |
| 7 | | | 2 | | |
| 8 | | | 1 | | |
| 9 | | | 1 | | |
| 10 | | | 9 | | |
| 11 | | | 2 | | |
| 12 | | | 3 | | |
| 13 | | | 2 | | |
| 14 | | | 1 | | |
| 15 | | | 1 | | |
| 16 | | | 6 | | |
| 17 | | | 1 | | |
| 18 | | | 1 | | |
| 19 | | | 6 | | |
| 20 | | | 1 | | |
| 21 | | | 1 | | |
| 22 | | | 1 | | |
| 23 | | | 1 | | |
| 24 | | | 1 | | |
| 25 | | | 1 | | |
| 26 | | | 1 | | |
| 27 | | | 1 | | |
| 28 | | | 1 | | |
| 29 | | | 1 | | |
| 30 | | | 1 | | |
| 31 | | | 1 | | |
| 32 | | | 1 | | |
| 33 | | | 1 | | |
| 34 | | | 1 | | |
| 35 | | | 1 | | |
| 36 | | | 1 | | |
| 37 | | | 1 | | |
| 38 | | | 1 | | |
| 39 | | | 1 | | |
| 40 | | | 1 | | |
| 41 | | | 1 | | |
| 42 | | | 1 | | |
| 43 | | | 1 | | |
| 44 | | | 1 | | |
| 45 | | | 1 | | |
| 46 | | | 1 | | |
| 47 | | | 1 | | |
| 48 | | | 1 | | |
| 49 | | | 1 | | |
| 50 | | | 1 | | |
| 51 | | | 1 | | |
| 52 | | | 1 | | |
| 53 | | | 1 | | |
| 54 | | | 1 | | |
| 55 | | | 1 | | |
| 56 | | | 1 | | |
| 57 | | | 1 | | |
| 58 | | | 1 | | |
| 59 | | | 1 | | |
| 60 | | | 1 | | |
| 61 | | | 1 | | |
| 62 | | | 1 | | |
| 63 | | | 1 | | |
| 64 | | | 1 | | |
| 65 | | | 1 | | |
| 66 | | | 1 | | |
| 67 | | | 1 | | |
| 68 | | | 1 | | |
| 69 | | | 1 | | |
| 70 | | | 1 | | |
| 71 | | | 1 | | |
| 72 | | | 1 | | |
| 73 | | | 1 | | |
| 74 | | | 1 | | |
| 75 | | | 1 | | |
| 76 | | | 1 | | |
| 77 | | | 1 | | |
| 78 | | | 1 | | |
| 79 | | | 1 | | |
| 80 | | | 1 | | |
| 81 | | | 1 | | |
| 82 | | | 1 | | |
| 83 | | | 1 | | |
| 84 | | | 1 | | |
| 85 | | | 1 | | |
| 86 | | | 1 | | |
| 87 | | | 1 | | |
| 88 | | | 1 | | |
| 89 | | | 1 | | |
| 90 | | | 1 | | |
| 91 | | | 1 | | |
| 92 | | | 1 | | |
| 93 | | | 1 | | |
| 94 | | | 1 | | |
| 95 | | | 1 | | |
| 96 | | | 1 | | |
| 97 | | | 1 | | |
| 98 | | | 1 | | |
| 99 | | | 1 | | |
| 100 | | | 1 | | |
| 101 | | | 1 | | |
| 102 | | | 1 | | |
| 103 | | | 1 | | |
| 104 | | | 1 | | |
| 105 | | | 1 | | |
| 106 | | | 1 | | |
| 107 | | | 1 | | |
| 108 | | | 1 | | |
| 109 | | | 1 | | |
| 110 | | | 1 | | |
| 111 | | | 1 | | |
| 112 | | | 1 | | |
| 113 | | | 1 | | |
| 114 | | | 1 | | |
| 115 | | | 1 | | |
| 116 | | | 1 | | |

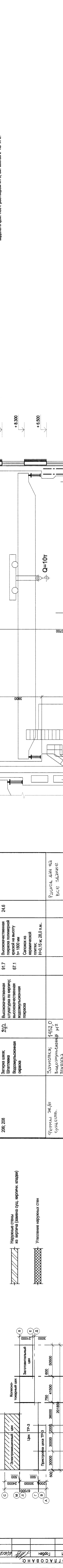
Условные обозначения:



| Поз. | Обозначение | Наименование | Кол. шт. | Масса ед., кг | Примечание |
|------|-----------------|--------------------------------------|----------|---------------|------------|
| 1 | ГОСТ 31173-2016 | Блок дверной наружный | 2 | | |
| 2 | | ДСН Оп. Пр. Н. П. П. М. О. 2770-1910 | 1 | | |
| 3 | | ДСН Оп. Пр. Н. П. П. М. О. 2070-1010 | 1 | | |
| 4 | | Из тортовой сани | 1 | | |
| 5 | | ГОСТ Р 57-327-2016 | 1 | | |
| 6 | | | 1 | | |
| 7 | | | 2 | | |
| 8 | | | 1 | | |
| 9 | | | 1 | | |
| 10 | | | 9 | | |
| 11 | | | 2 | | |
| 12 | | | 3 | | |
| 13 | | | 2 | | |
| 14 | | | 1 | | |
| 15 | | | 1 | | |
| 16 | | | 6 | | |
| 17 | | | 1 | | |
| 18 | | | 1 | | |
| 19 | | | 6 | | |
| 20 | | | 1 | | |
| 21 | | | 1 | | </ |



| Наименование или номер помещения | Пол | Потолок | Стены или перегородки | Пол | Пос. черта | Вид отделки элементов интерьера | Пос. черта | Пос. черта | Примечание |
|-------------------------------------------------------|--------------------------------------------|----------------------------------------------------------------------------------|-----------------------|---------------------------|----------------------------------------------------------------------------------|-------------------------------------------------------------|------------|------------|------------|
| | | | | | | | | | |
| 201, 202, 203, 204, 205, 207, 209, 210, 211, 212, 213 | Затрачено; Шпательная; Водостойкая окраска | Высококачественная штукатурка по кирпичу; Высококачественная водостойкая окраска | 603 | 1152,9 | Сетка на арматуре; НС-15; для под. 207; -расход - 14,0 т.м. | Сетка на арматуре; НС-15; для под. 207; -расход - 14,0 т.м. | | | |
| 206, 208 | Затрачено; Шпательная; Водостойкая окраска | Высококачественная штукатурка по кирпичу; Высококачественная водостойкая окраска | 202 | 617 | Высококачественная штукатурка по кирпичу; Высококачественная водостойкая окраска | 617 | 246 | | |
| Формы эж/в судостель; Формы монтажные судостель; | Экзотерм; Шпательная; Водостойкая окраска | 1452,0 | 67,1 | Родина; ДАН-ВД; ВАС ЗАКОН | | | | | |



| № п.п. | № подл. | Подпись и дата | Взам. инв. № | 0144.6-1-АР | | | |
|--------|---------|----------------|--------------|-------------|------|-------|------|
| | | | | Изм. | Лист | Наим. | Дата |
| 1 | | | | Алексеев | 1/1 | 1/1 | 1/1 |
| 2 | | | | Руднев | 1/1 | 1/1 | 1/1 |
| 3 | | | | Сидорова | 1/1 | 1/1 | 1/1 |
| 4 | | | | Сидорова | 1/1 | 1/1 | 1/1 |
| 5 | | | | Павлова | 1/1 | 1/1 | 1/1 |
| 6 | | | | Павлова | 1/1 | 1/1 | 1/1 |
| 7 | | | | Михайлов | 1/1 | 1/1 | 1/1 |
| 8 | | | | Михайлов | 1/1 | 1/1 | 1/1 |
| 9 | | | | Михайлов | 1/1 | 1/1 | 1/1 |
| 10 | | | | Михайлов | 1/1 | 1/1 | 1/1 |
| 11 | | | | Михайлов | 1/1 | 1/1 | 1/1 |
| 12 | | | | Михайлов | 1/1 | 1/1 | 1/1 |
| 13 | | | | Михайлов | 1/1 | 1/1 | 1/1 |
| 14 | | | | Михайлов | 1/1 | 1/1 | 1/1 |
| 15 | | | | Михайлов | 1/1 | 1/1 | 1/1 |
| 16 | | | | Михайлов | 1/1 | 1/1 | 1/1 |
| 17 | | | | Михайлов | 1/1 | 1/1 | 1/1 |
| 18 | | | | Михайлов | 1/1 | 1/1 | 1/1 |
| 19 | | | | Михайлов | 1/1 | 1/1 | 1/1 |

Экспликация помещений

| № п.п. | № подл. | Подпись и дата | Взам. инв. № | Изм. | Лист | Наим. | Дата |
|--------|---------|----------------|--------------|------|------|----------|------|
| 1 | | | | | | Алексеев | 1/1 |
| 2 | | | | | | Руднев | 1/1 |
| 3 | | | | | | Сидорова | 1/1 |
| 4 | | | | | | Сидорова | 1/1 |
| 5 | | | | | | Павлова | 1/1 |
| 6 | | | | | | Павлова | 1/1 |
| 7 | | | | | | Михайлов | 1/1 |
| 8 | | | | | | Михайлов | 1/1 |
| 9 | | | | | | Михайлов | 1/1 |
| 10 | | | | | | Михайлов | 1/1 |
| 11 | | | | | | Михайлов | 1/1 |
| 12 | | | | | | Михайлов | 1/1 |
| 13 | | | | | | Михайлов | 1/1 |
| 14 | | | | | | Михайлов | 1/1 |
| 15 | | | | | | Михайлов | 1/1 |
| 16 | | | | | | Михайлов | 1/1 |
| 17 | | | | | | Михайлов | 1/1 |
| 18 | | | | | | Михайлов | 1/1 |
| 19 | | | | | | Михайлов | 1/1 |

| № п.п. | № подл. | Подпись и дата | Взам. инв. № | Изм. | Лист | Наим. | Дата |
|--------|---------|----------------|--------------|------|------|----------|------|
| 1 | | | | | | Алексеев | 1/1 |
| 2 | | | | | | Руднев | 1/1 |
| 3 | | | | | | Сидорова | 1/1 |
| 4 | | | | | | Сидорова | 1/1 |
| 5 | | | | | | Павлова | 1/1 |
| 6 | | | | | | Павлова | 1/1 |
| 7 | | | | | | Михайлов | 1/1 |
| 8 | | | | | | Михайлов | 1/1 |
| 9 | | | | | | Михайлов | 1/1 |
| 10 | | | | | | Михайлов | 1/1 |
| 11 | | | | | | Михайлов | 1/1 |
| 12 | | | | | | Михайлов | 1/1 |
| 13 | | | | | | Михайлов | 1/1 |
| 14 | | | | | | Михайлов | 1/1 |
| 15 | | | | | | Михайлов | 1/1 |
| 16 | | | | | | Михайлов | 1/1 |
| 17 | | | | | | Михайлов | 1/1 |
| 18 | | | | | | Михайлов | 1/1 |
| 19 | | | | | | Михайлов | 1/1 |

| Поз. | Обозначение | Наименование | Кол. шт. | Масса ед., кг | Примечание |
|------|-----------------|------------------------------------------|----------|---------------|------------|
| 1 | ГОСТ 31173-2016 | Блок дверной наружный | 1 | | |
| 2 | ГОСТ 31173-2016 | Блок дверной внутренний | 3 | | |
| 3 | | ДСД Ол. ПР. Н. ПЗС. М3. О. 2100-910 | 3 | | |
| 4 | | ДСД Ол. ПР. БР. Н. ПЗС. М3. О. 2100-910 | 3 | | |
| 5 | | ДСД Ол. ПР. БР. Н. ПЗС. М3. О. 2100-1010 | 2 | | |
| 6 | | ДСД Ол. ПР. БР. Н. ПЗС. М3. О. 2100-910 | 2 | | |
| | | ДСД Ол. ПР. БР. Н. ПЗС. М3. О. 2100-1010 | 1 | | |
| | | ДСД Ол. ПР. БР. Н. ПЗС. М3. О. 2100-910 | 1 | | |
| | | ДСД Ол. ПР. БР. Н. ПЗС. М3. О. 2100-1010 | 3 | | |
| | | ДСД Ол. ПР. БР. Н. ПЗС. М3. О. 2100-910 | 1 | | |
| | | ДСД Ол. ПР. БР. Н. ПЗС. М3. О. 2100-1010 | 1 | | |

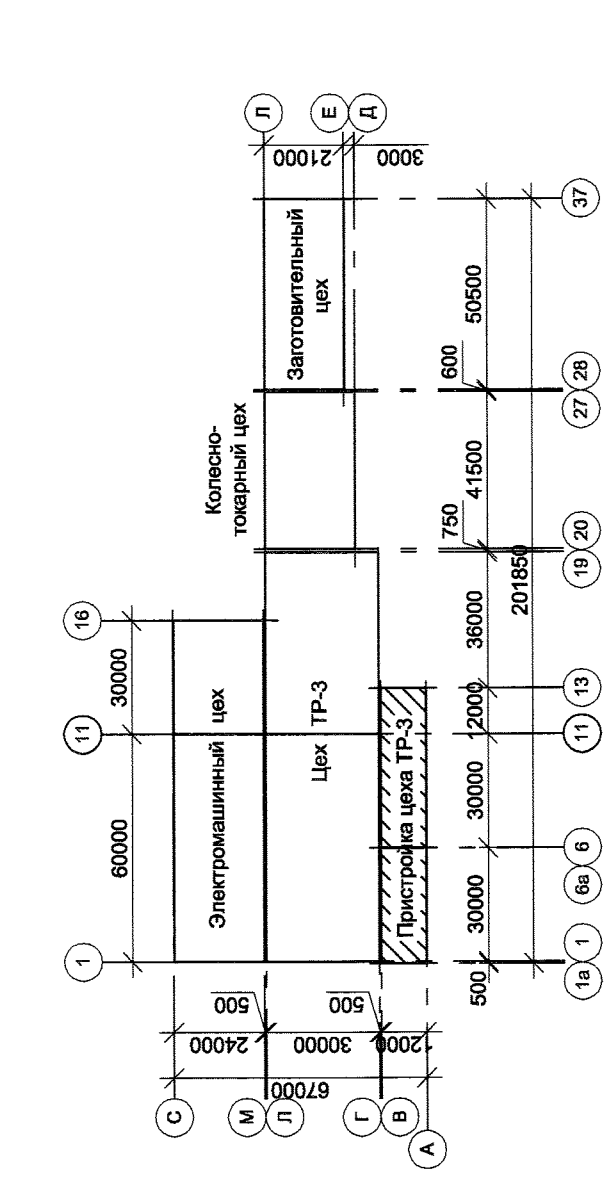
1. Работы выполняются в соответствии с проектом, чертежами, спецификацией и сметой.
2. Новые оконные проемы выполняются из кирпича марки (КР-1) по 25х12х65(Н)М100 ГОСТ 530-2012 на цементном растворе марки М75 толщиной 240 мм. Проемы армировать сеткой Ø4 ВР ГОСТ 8722-89 с ячейкой 90х90 мм через 500 мм.
3. Двери по 1, 2, 3, 4, металлические, стальные, из торцевой сети в соответствии с ГОСТ 31173-2016. Отделка: полимерное покрытие, цвет - серый, эмалированное покрытие - серый.
4. Двери по 5 - полимерные, стальные, из торцевой сети. Марка металлопрофильной двери проекта на основе существующей на объекте.
5. Облицовка фасада здания с торцевой стороны, использование стеновых материалов должны быть выполнены в соответствии с проектом, чертежами, спецификацией и сметой.
6. Откосы окон оштукатурить, зашпательвать и окрасить полимерной краской в белый цвет, расход: 28,3 м².
7. Откосы окон оштукатурить, зашпательвать и окрасить полимерной краской в белый цвет, расход: 28,3 м².
8. Оштукатурить по ГОСТ 21619-2003 армированные стеновые материалы, прелить их в оконные откосы с использованием штукатурки.
9. Оштукатурить по ГОСТ 21619-2003 армированные стеновые материалы, прелить их в оконные откосы с использованием штукатурки.
10. Оштукатурить по ГОСТ 21619-2003 армированные стеновые материалы, прелить их в оконные откосы с использованием штукатурки.
11. Оштукатурить по ГОСТ 21619-2003 армированные стеновые материалы, прелить их в оконные откосы с использованием штукатурки.
12. Оштукатурить по ГОСТ 21619-2003 армированные стеновые материалы, прелить их в оконные откосы с использованием штукатурки.
13. Оштукатурить по ГОСТ 21619-2003 армированные стеновые материалы, прелить их в оконные откосы с использованием штукатурки.
14. Оштукатурить по ГОСТ 21619-2003 армированные стеновые материалы, прелить их в оконные откосы с использованием штукатурки.
15. Оштукатурить по ГОСТ 21619-2003 армированные стеновые материалы, прелить их в оконные откосы с использованием штукатурки.
16. Оштукатурить по ГОСТ 21619-2003 армированные стеновые материалы, прелить их в оконные откосы с использованием штукатурки.
17. Оштукатурить по ГОСТ 21619-2003 армированные стеновые материалы, прелить их в оконные откосы с использованием штукатурки.
18. Оштукатурить по ГОСТ 21619-2003 армированные стеновые материалы, прелить их в оконные откосы с использованием штукатурки.
19. Оштукатурить по ГОСТ 21619-2003 армированные стеновые материалы, прелить их в оконные откосы с использованием штукатурки.

Состав 1
Ом. лист 2

Состав 2
Ом. лист 2

| Изм. | Лист | Наим. | Дата |
|------|------|-------|------|
| 1 | 1/1 | 1/1 | 1/1 |
| 2 | 1/1 | 1/1 | 1/1 |
| 3 | 1/1 | 1/1 | 1/1 |
| 4 | 1/1 | 1/1 | 1/1 |
| 5 | 1/1 | 1/1 | 1/1 |
| 6 | 1/1 | 1/1 | 1/1 |
| 7 | 1/1 | 1/1 | 1/1 |
| 8 | 1/1 | 1/1 | 1/1 |
| 9 | 1/1 | 1/1 | 1/1 |
| 10 | 1/1 | 1/1 | 1/1 |
| 11 | 1/1 | 1/1 | 1/1 |
| 12 | 1/1 | 1/1 | 1/1 |
| 13 | 1/1 | 1/1 | 1/1 |
| 14 | 1/1 | 1/1 | 1/1 |
| 15 | 1/1 | 1/1 | 1/1 |
| 16 | 1/1 | 1/1 | 1/1 |
| 17 | 1/1 | 1/1 | 1/1 |
| 18 | 1/1 | 1/1 | 1/1 |
| 19 | 1/1 | 1/1 | 1/1 |

Схема компоновки



Ведомость отделки помещений. Площадь м²

| Наименование или номер помещения | Вид отделки элементов интерьера | | | | Примечание |
|----------------------------------|---------------------------------------------------------------------------------------------------|-------------------------------|----------------------------------|--------------|---------------------------------------------------------------------------------------------------------------------------|
| | Потолок | Площадь Стены или перегородки | Площадь Низ стен или перегородок | Площадь щадь | |
| 150 | Защита шва, подвесная система из металлических панелей по металлу; подвесная система "Армстронг". | 71,9 | 109,2 | 109,2 | Колонны : - Высококачественная штукатурка по бетону; - Высококачественная полимерная подраса; - расход - 16,8 м³ |
| 147 | Защита шва, подвесная система "Атлант" по металлу; каркасу. | 261,0 | 314,2 | 314,2 | Колонны : - Высококачественная штукатурка по бетону; - Высококачественная полимерная подраса; - расход - 58,8 м³ |
| 148; 149; | Защита шва, подвесная система "Атлант" по металлу; каркасу. | 90,18 | 161,52 | 161,52 | Колонны : - Высококачественная штукатурка по бетону; - Высококачественная полимерная подраса; - расход - 16,8 м³ |
| 151; | Защита шва, подвесная система "Атлант" по металлу; каркасу. | 59,65 | 189,4 | 189,4 | Колонны : - Высококачественная штукатурка по бетону; - Высококачественная полимерная подраса; - расход - 16,8 м³ |

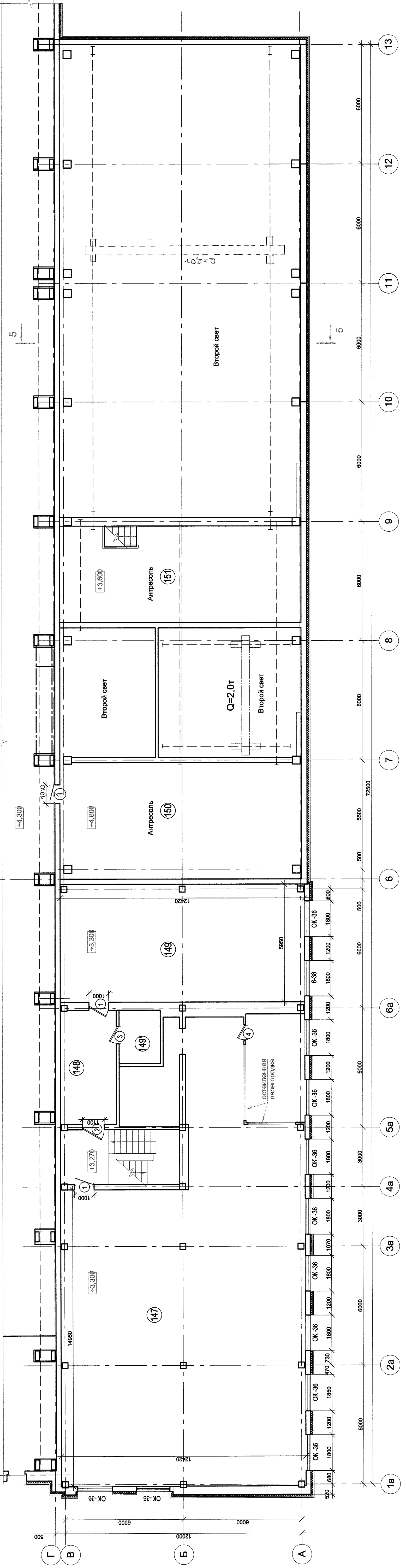
Спецификация заполнения дверных проемов (начало)

| Поз. | Обозначение | Наименование | Кол. шт. | Масса ед., кг | Примечание |
|-------|------------------|-----------------------------------------------------------------|----------|---------------|------------|
| 1 | Из торговой сети | Блок дверной внутренней (ГОСТ Р 57 257 01) (ЕВ) проем 2100х1010 | 5 | 83,5 | Клм² |
| 2 | ГОСТ 30970-2014 | ДПВ Г Бр Оп А Р 2100-1110 | 1 | | |
| 3 | | ДПВ Г Бр Оп П Р 2100-810 | 1 | | |
| 4 | | ДПВ О Бр Оп П Р 2100-810 | 1 | | |
| ОК 36 | ГОСТ 23166-99 | Оконный блок | 12 | | см. п.15 |
| | | ГОСТ 21519-2003 | | | |
| | Из торговой сети | Паркетная доска из ПВХ 30x20x1300 | 21,4 | | п.м. |

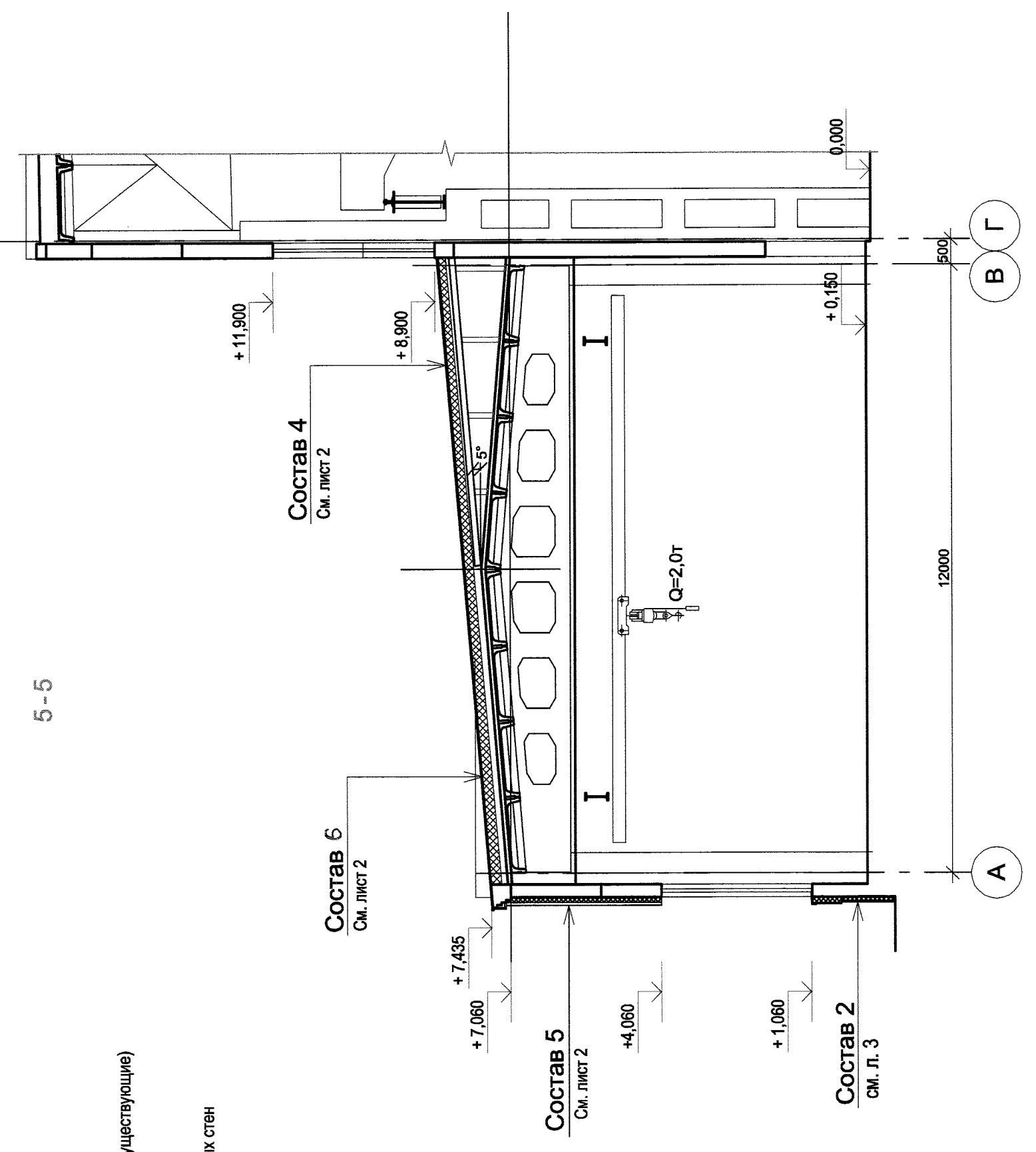
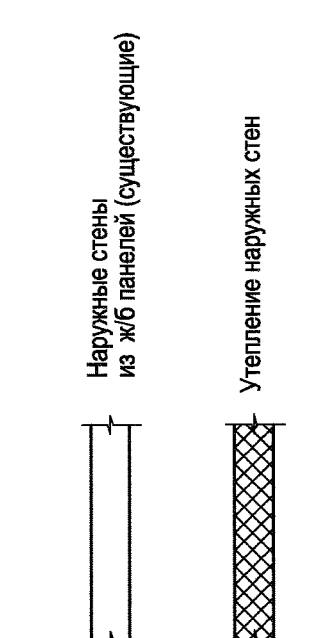
Экспликация помещений

| Номер помещения | Наименование | Площадь м² | Кат. |
|-----------------|----------------------------|------------|------|
| 147 | Производственное помещение | 261,0 | |
| 148 | Коридор | 16,28 | |
| 149 | Производственное помещение | 73,9 | |
| 150 | Вспомогательное | 71,9 | |
| 151 | Вспомогательное | 59,65 | |

План 2 этажа



Условные обозначения:

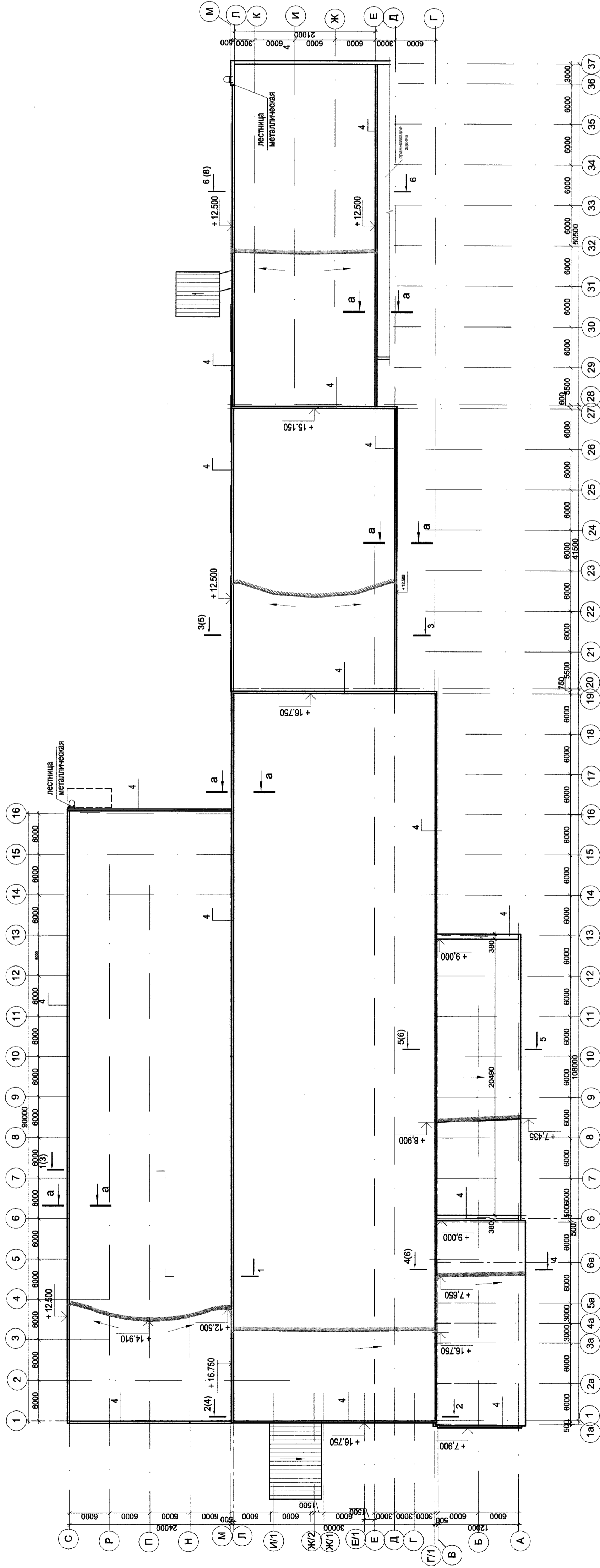


- 1 Рабочая документация выполнена на основе обменных чертежей, размеры подлежат уточнению на месте.
- 2 Двери из п.1 непрозрачные, тусклая из торговой сети. Марка двери принята на основе существующей двери на момент обследования.
- 3 Используемые отделочные материалы должны быть допущены к применению федеральной службой по надзору в сфере защиты прав потребителей и благополучия человека и иметь сертификат пожарной безопасности, сертификат соответствия и санитарно-эпидемиологическое заключение.
- 4 Откосы окон штукатурить, заштукатурить и окрасить полимерной краской в белый цвет, расход = 21,4 м².
- 5 Окна ОК-36 выполнять по ГОСТ 21519-2003 с двухкамерными стеклопакетами, переплеты из алюминиевых ставков с полимерным покрытием. Привязанное сопротивление теплопередаче - Rтр не менее - 0,6291/м²С

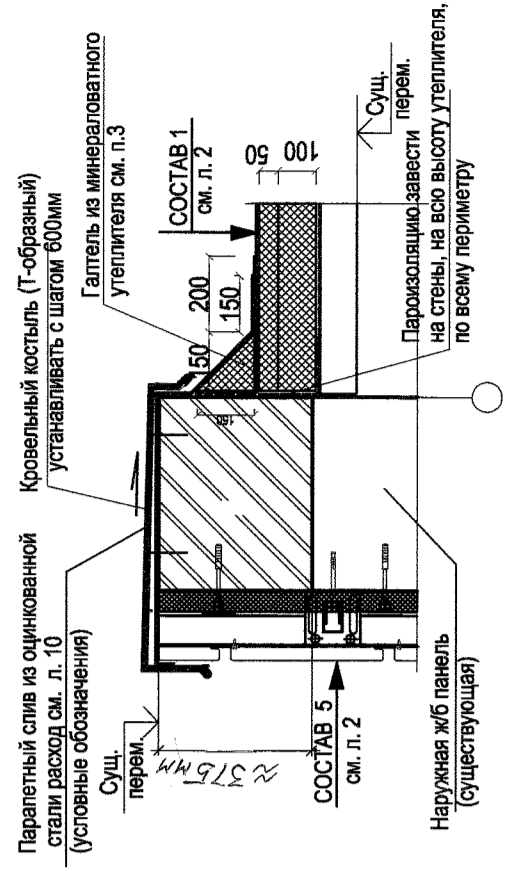
| Имя | Кол | Лист | Надк | Полном. | Дата |
|--------------|-----------|-------|------|---------|----------|
| Разраб. | Лаврова | 01/24 | С | Инженер | 27/07/24 |
| Проверил | Русаков | 02/24 | С | Инженер | 27/07/24 |
| Нач. АР | Степанов | 02/24 | С | Инженер | 27/07/24 |
| Пл. спец. АР | Гуреев | 02/24 | С | Инженер | 27/07/24 |
| Нач. ОСО | Башкирова | 02/24 | С | Инженер | 27/07/24 |
| Н. контр. | Алгалина | 02/24 | С | Инженер | 27/07/24 |
| П/П | Журавлева | 02/24 | С | Инженер | 27/07/24 |

| 0144.6 - 1 - АР | |
|-----------------------------------------------------------------------------------------------------------------------------------------------------------------------------|--------|
| «Капитальный ремонт здания производственных цехов подъёмного ремонта электросетей инв. №01000471086 эксплуатационного помещения жилого типа Западно-Сибирской дирекции п/п» | |
| Этажное | Лист 7 |
| Здание | Лист 7 |
| подъёмного ремонта | Лист 7 |
| Инструментальное | Лист 7 |
| План 2 этажа. Рабоч. 5-5. | Лист 7 |
| «Сибдизпроект» - филиал АО «Росжелдорпроект» | Лист 7 |
| Формат А3:44 | Лист 7 |

План кровли М1:200



а - а
Узел сопряжения кровли с парапетом



- Условные обозначения:
- Новый наплавленный кровельный материал, общий расход на все здание см. л. 2
 - Существующее покрытие - (стальной профилированный лист)
 - Оцинкованная кровельная сталь, цвет: серый (полимерное покрытие) (Годконовые слиты, параллельные слиты, слиты липовые, матовыми по аркам из оцинкованной стали), расход см. л. 10

- 1 Рабочая документация разработана на основе обмерных чертежей, все размеры и отметки подлежат уточнению на месте.
- 2 Покрытие кровли выполнить рулонными наплавленными битумно-полимерными материалами в два слоя, соблюдая технологию, выполняя детали и узлы в соответствии с альбомом технических решений сертифицированной фирмой-производителем кровельных материалов - общий расход см. л. 2.
- 3 Галтель из минераловатного утеплителя в месте сопряжения вертикальной и горизонтальной поверхностей вклеить на горячую мастику, верхнюю поверхность галтели также обработать горячей мастикой. Общий расход - 659,0 м.л.
- 4 ПОКРЫТИЕ КРОВЛИ ДО ГРУППЫ ГОРЮЧЕСТИ ПРИМЕНИТЬ Г/О ПЛОЩАДЬ УЧАСТКА КРОВЛИ ЗОНА СООТВЕТСТВОВАТЬ МАБЭЗ. А 01 П.13.350.2011.

| Имя | Кол. | Лист | Изд. | Подпись | Дата |
|--------------|------|----------|------|-----------|----------|
| Разраб. | 1 | Иванова | 1 | [Подпись] | 21/12/14 |
| Проект. | 1 | Ручаев | 1 | [Подпись] | 21/12/14 |
| Нач. АР | 1 | Слуцкая | 1 | [Подпись] | 21/12/14 |
| Гл. спец. АР | 1 | Гурьев | 1 | [Подпись] | 21/12/14 |
| Гл. спец. АР | 1 | Хлыстов | 1 | [Подпись] | 21/12/14 |
| Нач. ООО | 1 | Башкиров | 1 | [Подпись] | 21/12/14 |
| Н. контр. | 1 | Алганова | 1 | [Подпись] | 21/12/14 |
| ГИП | 1 | Журавлев | 1 | [Подпись] | 21/12/14 |

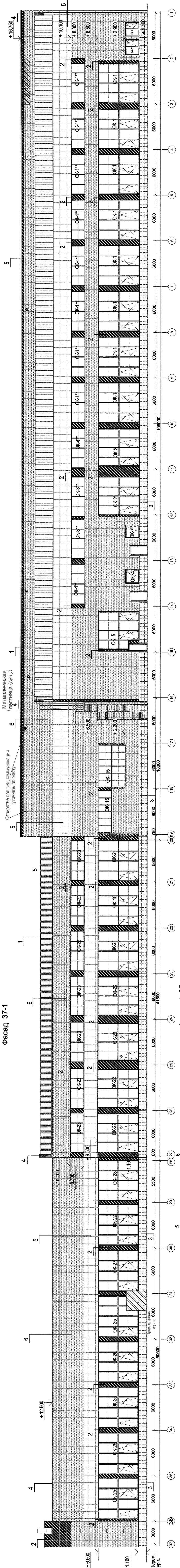
0144.6 - 1 - АР

| | | | |
|--------------------------------------------------------------------------------------------------------------------------------------------------|---------------------|------|--------|
| «Калининский ремонт здания производственных цехов подвального ремонта электровозов» инв. №0100047098 эксплуатационного локомотивного депо Таганц | Старший | Лист | Листов |
| Западно-Сибирской дирекции тяги | Р | 9 | |
| Здание | подвального ремонта | | |
| План кровли | | | |

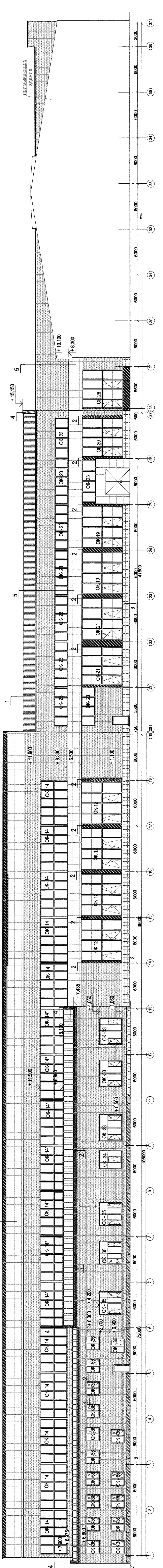
«Сибирскпроект» - филиал АО «Роснефтегазпроект»
Формат А3:3

| | | |
|--------------|----------------|--------------|
| Имя, № подл. | Подпись и дата | Взам. инв. № |
|--------------|----------------|--------------|

Фасад 37-1



Фасад 1-37



Условные обозначения отделки фасадов

- 1 Натянутый кровельный материал, фасадный металлокаркас, общий расход на все здание см. п. 2
- 2 Новая кирпичная кладка с полимерной облицовкой фасадными металлокаркасами, общий расход на все здание: - паркетная, керамогранит, см. расход, пр. п. 3 л. 8; - фактурный декоративный бетонный плиткой с фактурой "дьявольский камень", расход - см. п. 2.
- 3 Облицовка цоколя декоративной бетонной плиткой с фактурой "дьявольский камень", расход - см. п. 2.
- 4 Облицовка кровельные сталь, цвет серый (полимерное покрытие) (Полосные стили, параллельные стили, стили, линия, кафельный по орнаментам на оцинкованной стали), S = 481,7 м²
- 5 Металлопанель из листов оцинкованной стали с полимерным покрытием, цвет: Белый, расход - 361,2 м².
- 6 Металлопанель из листов оцинкованной стали, цвет: светло-серый, расход - 4946,5 м².

- 1 Даны лист см. совместно с листом 9, 11.
- 2 Рабочая документация разработана на основе обмерных чертежей, все размеры и отметки подлиней уточнены на месте.
- 3 Наружные лестницы, ограждение наружных лестниц сделать, мезонин за 2 этажа, цвет темной серой - общий расход на все здание: - 3800 кг. ст. совместно с л. 11.
- 4 Все швы осуществлять ж.б. лентой сечением и пропиткой праймером и заделкой общей шириной 200 мм, герметиком (ГОСТ 51037-77, герметик полиуретановый).
- 5 В осях 1-11А (орезанье кирпича) разобрать кирпичную кладку, толщ. 250 мм, - расход - 9 м³.
- 6 Нанести кирпичную кладку кирпича стены в осях 1-13А/В и паркетом выложить из кирпича марки КР-Р по 250х120х65/110х100/0,25/ГОСТ 530-2012 на цементном растворе марки М75, толщ. 380 мм, h = 375 мм, расход: - 75 м³.
- 7 Работы по монтажу фасадных систем должны осуществляться строительными организациями, имеющие лицензию на указанные виды работ. Направляющие, крошительные и крепежные элементы облицовки поставляются в комплекте. Навесная фасадная система должна быть сертифицирована и иметь класс пожарной опасности К0. Расходная металлокаркас, спецификация и узлы крепления выполняются специализированной фирмой по отдельному проекту.

| | | |
|--------------|----------------|--------------|
| Имя, № подл. | Подпись и дата | Взам. инв. № |
|--------------|----------------|--------------|

| | | | | | |
|-----------------------------------------------------------------------------------------------------------------------------------------------------------------|-----------|-----------|------------------------------------------------|----------|----------|
| Изм. | Кол. | Лист | Масштаб | Подпись | Дата |
| | | | | Иванова | 12/01/14 |
| | | | | Русаков | 12/01/14 |
| | | | | Слуцкая | 12/01/14 |
| | | | | Нач. АР | 12/01/14 |
| | | | | Глушак | 12/01/14 |
| | | | | Хвостова | 12/01/14 |
| | | | | Башарова | 12/01/14 |
| | | | | Нач. ОСО | 12/01/14 |
| 0144.6-1-АР | | | | | |
| «Многоквартирный ремонт здания производственных цехов подпольного района электросовета микрорайона эксплуатационного цеха Тайга Западно-Сибирской дирекции ттп» | | | | | |
| Стация | Лист | Листов | | | |
| Р | 10 | | | | |
| Здание | | | подпольного района | | |
| Фасад 37-1, фасад 1-37 | | | | | |
| И. центр. | А. Гагина | С. Гагина | «Сибирьпроект» - филиал АО «Роснефтегазпроект» | | |
| ПМП | Журавлева | Журавлева | Формат А3/4 | | |

