

Поз.	Обозначение	Наименование	Кол-во	Масса ед., кг	Примечание
<u>Сборочные единицы</u>					
1	5-458-1-Р-00С-2.15.И-3Д1	Изделие закладное ЗД1	2	2.61	5.22
<u>Детали</u>					
2		φ12А-III ГОСТ 5781-82* 35ГС ГОСТ 5781-82*			
2		l=2300	7	2.04	14.28
3		l=2250	1	2.0	2.0
4		φ6 А-I ГОСТ 5781-82* Ст3сп ГОСТ 5781-82*			
4		l=520	18	0.12	2.16
5		l=500	26	0.11	2.86
6		φ10 А-I ГОСТ 5781-82*			
6		l=920	2	0.57	1.14
7		Полоса 12x150 ГОСТ 103-76 Ст3сп5 ГОСТ 535-2005			
7		l=280	2	3.93	7.86
<u>Материал</u>					
		Бетон В30 F300 W8 ГОСТ 26633-91	0.49		м³

1. Категория лицевой бетонной поверхности А2 по ГОСТ 13015-2003;
2. Защитный слой бетон по всем поверхностям блока не менее 35 мм;
3. Поз. 7 приварить швом Н1-Д6 по ГОСТ 5264-80 к закладной детали ЗД1

Ведомость расхода стали на элемент, кг

Марка элемента	Изделия арматурные					Всего	Изделия закладные				Всего	Поз.7			Общий расход*		
	Арматура класса						Всего	Арматура класса		Прокат марки		Всего	Прокат марки				
	ГОСТ 5781-82*							ГОСТ 5781-82*	Ст3сп5	ГОСТ 103-76*			Ст3сп5	ГОСТ 103-76*			
	φ6	φ10	Итого	φ12	Итого									φ12		Итого	-12x170
Блок СТ4-58В	5.0	1.1	6.1	16.3	16.3	22.4	0.4	0.4	4.8	4.8	5.2	7.9	7.9	7.9	36		

\* Общий расход дан с учетом 1% на сварные швы и вязальную проволоку

Ведомость деталей

N поз.	Эскиз
Поз.6	

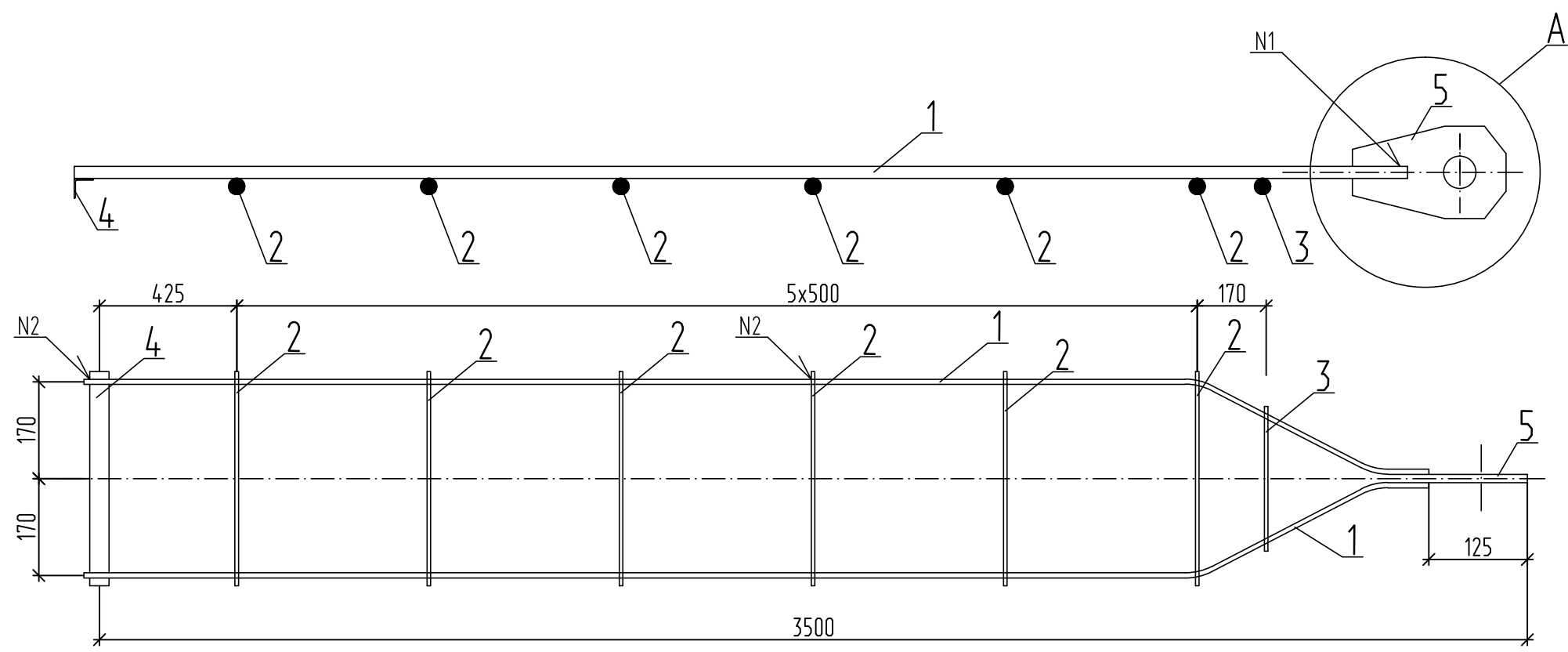
5-458-1-Р-00С-2.15-6					
Реконструкция автомобильной дороги М-8 «Холмогоры» - от Москвы через Ярославль, Вологду до Архангельска на участке МКАД - Пушкина км16 - км47 в Московской области. Пусковой комплекс №3, км16 - км20»					
Изм.	Кол-во	Лист	N док.	Подпись	Дата
Разработал	Грибовский				05.13
Проверил	Вакурин				05.13
Рук. группы	Кюльюнен				05.13
Н. контр.	Кузнецова				05.13
ГИП	Кударев				05.13
Армогрунтовая подпорная стенка ПК2+76.04 - ПК 4+40.09			Стация	Лист	Листов
Блок стеновой СТ4-58В.			Р	1	-



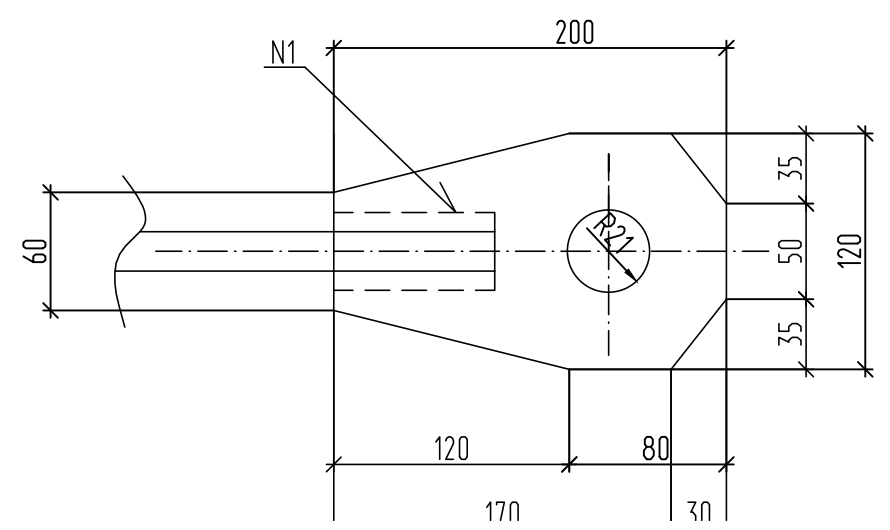
Инд. № подл.	
Подпись и дата	
Взам. инв. №	

Спецификация

Поз.	Наименование	Кол. шт.	Масса ед., кг
1	φ18А-III. ГОСТ 5781-82 l=3460	2	6.92
2	φ14А-III. ГОСТ 5781-82 l=380	6	0.46
3	φ14А-III. ГОСТ 5781-82 l=190	1	0.23
4	Уголок 50x50, l=380	1	1.60
	Лист 12 ГОСТ 103-76 15ХСНД ГОСТ 6713-91		
5	200x120	1	1.80
Всего, с учетом 1% на сварные швы			20.5

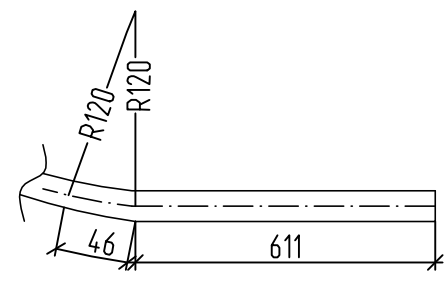


А



План

Деталь отгиба поз.1



Ведомость деталей

Поз	Эскиз
1	

Ведомость расхода стали на элемент, кг

Марка элемента	Изделия				Общий расход*
	Арматура класса	Прокат марки			
	А-III	15ХСНД	Ст3сп5		
	ГОСТ-5781-82*	ГОСТ 6713-91	ГОСТ 103-76*		
Металлический анкер МА-1	φ18	φ14	-200x120	L-50x50	20.5
	13.8	3.0	1.8	1.6	

\* Всего, с учетом 1% на сварные швы

Инд. № подл. Подпись и дата. Взам. инв. №

Сварные швы

№ шва	Стандарт	Тип шва
№1	ГОСТ 14098-91	H1-Pш
№2	ГОСТ 14098-91	K3-Pp

Изм.	Кол.ч	Лист	N док.	Подпись	Дата
Разработал				Грибовский	05.13
Проверил				Вакорин	05.13
Рук. группы				Кюльенен	05.13
Н. контр.				Кузнецова	05.13
ГИП				Кударев	05.13

5-458-1-P-00С-2.15-7

Реконструкция автомобильной дороги М-8 «Холмогоры» - от Москвы через Ярославль, Вологду до Архангельска на участке МКАД - Пушкино км16 - км47 в Московской области. Пусковой комплекс №3, км16 - км20».

Армогрунтовая подпорная стенка ПК2+76.04 - ПК 4+40.09

Металлический анкер МА-1

Стадия	Лист	Листов
P	1	-

**ТРОЙ ПРОЕКТ**  
Великий Новгород  
ЗАО "НОВГОРОДСТРОЙПРОЕКТ"