

ООО
Архитектурно-проектная мастерская
"АРХМАСТЕР"

Капитальный ремонт здания бани
по ул.Коммуны, д.4 в г.Задонске

Рабочая документация
Архитектурно-строительные решения
Основной комплект рабочих чертежей
2008-АС

2020г.

ООО
Архитектурно-проектная мастерская
"АРХМАСТЕР"

Капитальный ремонт здания бани
по ул.Коммуны, д.4 в г.Задонске

Рабочая документация

Архитектурно-строительные решения

Основной комплект рабочих чертежей

2008-АС

Главный архитектор проекта



Маркова Н.С.

Главный инженер проекта



Чеботарев А.А.

2020г.

ВЕДОМОСТЬ РАБОЧИХ ЧЕРТЕЖЕЙ ОСНОВНОГО КОМПЛЕКТА АС

Лист	Наименование	Примечание
1	Общие данные	
2	Схема расположения элементов стропильной системы	
3	Сеч.1-1,2-2	
4	Узлы 1,2	
5	Узлы 3,4	
6	Узел 5	
7	Сеч.3-3	
8	Схема расположения перемычек и пробиваемых проемов	
9	Спецификация и ведомость перемычек	
10	Перемычка ПРМ1	
11	Перемычка ПРМ2	
12	Перемычка ПРМ3	
13	Козырек К1	
14	Устройство входа В1	
15	Восстановление разрушенных участков кирпичной кладки	
16	Организация технического отверстия в плите	

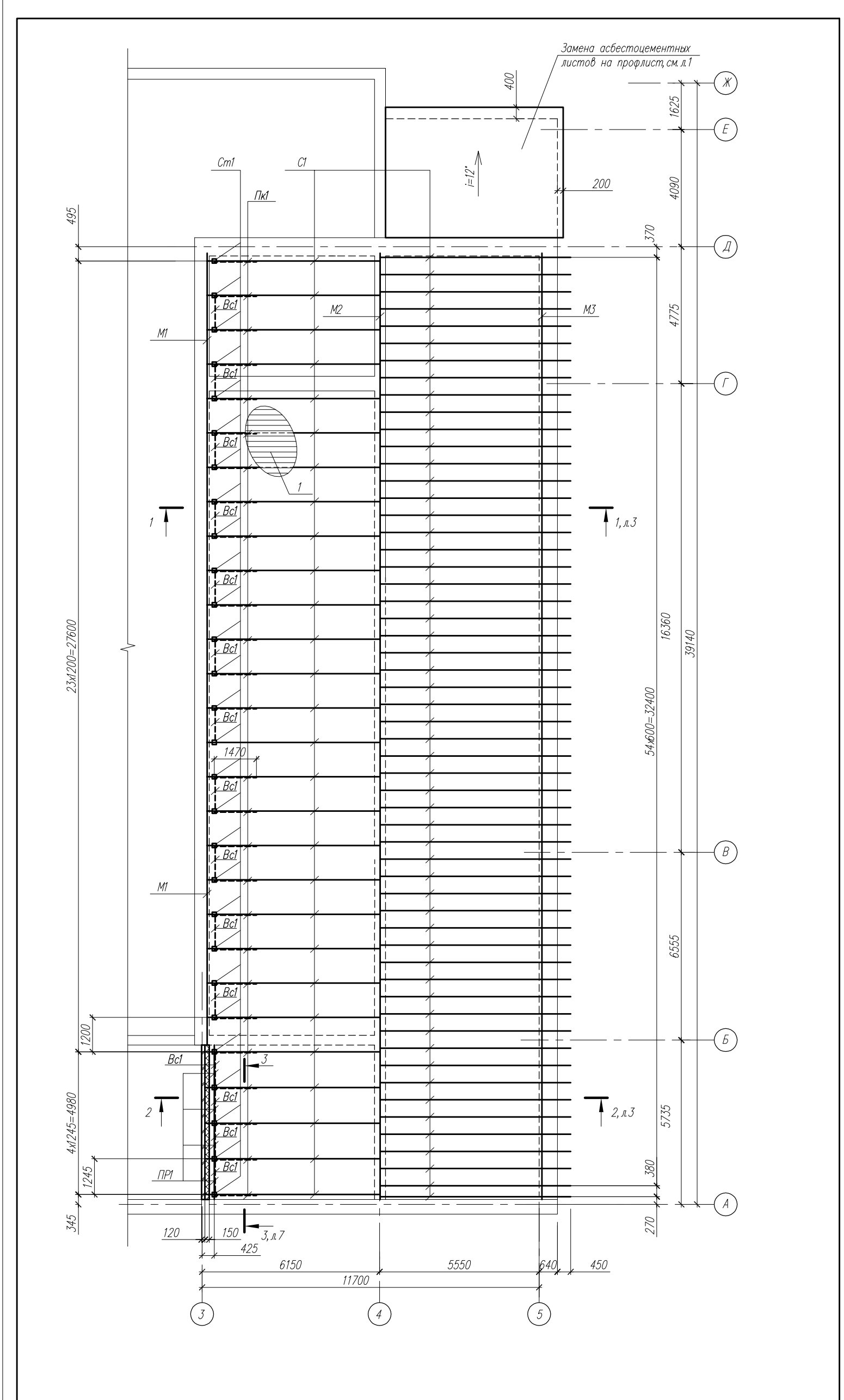
ОБЩИЕ УКАЗАНИЯ

- Рабочий проект ремонта здания бани по ул.Коммуны, д.4 в г.Загонске разработан на основании:
 - задания на проектирование;
 - заключения по результатам освидетельствования технического состояния несущих и ограждающих конструкций здания городской бани (часть лит. А, лит.А1 и лит.А2), расположенного по адресу: г. Липецкая область, г. Загонск, ул. Коммуны, 4, выполненного ООО "ЦНИП" в декабре 2019г.
- Проектом предусмотрено:
 - демонтаж существующих плит покрытия чердака $t=220\text{мм}$ в осях 3-4, Б-Д – 16.5м^2 ;
 - демонтаж существующего кровельного пирога в осях 3-5, А-В :цементно-песчаная стяжка $t=40\text{мм}$ – 16.5м^3 , рубемаст – 413.3м^2 ;
 - демонтаж существующей слежавшейся минплиты на чердаке – 130м^2 ;
 - устройство новой скатной утепленной кровли (425м^2) – профлист по деревянной стропильной системе см спецификацию лист 3, защита деревянных конструкций антипиренами ПП и биоантисептиками;
 - монтаж водосточных труб (3шт.) из оцинкованной стали с полимерным покрытием $\phi 100\text{мм}$ по ГОСТ 7623-75 общей длиной 18.0м, устройство колен 3шт, отворотов 3шт. и желобов в осях А-Д длиной 33м, см. черт. 2008-АР;
 - замена покрытия кровли из асбестоцементных листов (21м^2) в осях 4-5,Д-Е (см.л.2) на профлист Н57-750-0.8 по ГОСТ 24045-94 (28.5м^2);
 - выполнение усиления пробиваемых проемов см. л.8-12;
 - устройство козырька из поликарбоната по металлическим конструкциям см.л.13;
 - устройство входа см. л.14;
 - в перемычках и ж/б ригелях второго этажа, где имеются следы разрушения защитного слоя бетона и оголена арматура, необходимо выполнить ремонт: предварительно очистить поверхность перемычки от пыли и грязи, очистить арматуру от продуктов коррозии механическим путем, хорошо смочить поверхность и нанести высокопрочный полимерцементный раствор с дисперсным армированием полипропиленовой фиброй MEGACRET-40, толщина слоя 40мм (0.1м^3);
 - выполнить ремонт плит покрытия ($S=245\text{м}^2$) :
 - произвести скалывание бетона поврежденного слоя до обнаружения корродированных участков арматуры,
 - очистить арматуру от продуктов коррозии механическим путем (зубилом, металлическими щетками),
 - для окончательной очистки арматуры от остатков продуктов коррозии, обработать ее модификатором ржавчины №3, который представляет собой смесь фосфорной кислоты 40% концентрации с цинком,
 - промыть высушить поверхность арматуры, для предотвращения дальнейшего разрушения плит покрытия нанести защитное покрытие высокопрочный полимерцементный раствор с дисперсным армированием полипропиленовой фиброй MEGACRET-40, толщина слоя 20мм (4.9м^3);
 - в плитах покрытия, где имеются следы замачивания (245м^2), выполнить ремонт: предварительно подготовить поверхность плиты пескоструйной обработкой, шпаклевать поры и раковины, затем обработать минеральной тонкодисперсной шпаклевкой INDUCRET-BIS 1/6 (ИНДУКРЕТ-БИС 1/6). $t=1-6\text{мм}$;

- восстановить разрушенные участки кирпичной кладки устройством облицовок с установкой стальных связей – 10м^2 (см.л15),
 - выполнить организацию технического отверстия (3 шт.) в плите перекрытия, см.л.16
3. Расход материалов уточнить по месту.
4. Все работы выполнять в соответствии с действующими нормами и правилами:
- СП 49.13330.2010 «Безопасность труда в строительстве», часть 1;
 - СП 12-135-2003 «Безопасность труда в строительстве», часть 2;
 - СП 70.13330.2012 «Несущие и ограждающие конструкции»;
 - СП 64.13330.2011 «Деревянные конструкции».

						2008-АС		
						Капитальный ремонт здания бани по ул.Коммуны, д.4 в г.Загонске		
Изм.	Кол.уч.	Лист	№ док	Подпись	Дата	Стадия	Лист	Листов
Разработ.		Овчинников				Р	1	16
Проверил		Чеботарев						
Н.контроль		Третьякова				Общие данные	АПМ "Архмастер"	

Инв. № подл. Погр. и дата. Взам. инв. №



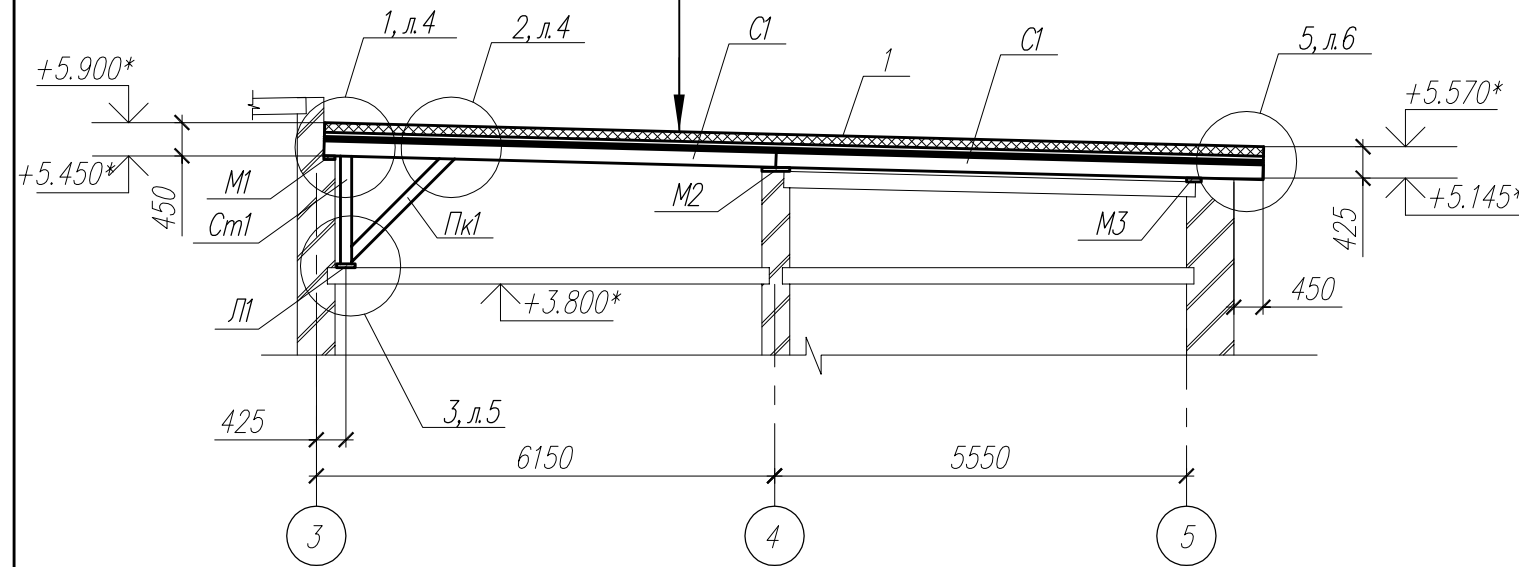
1. Общие указания см. л.7.
2. Спецификацию элементов см.л.3.

					2008-АС			
					Капитальный ремонт здания бани по ул.Коммуны, д.4 в г.Задонске			
Изм.	Колуч.	Лист	№ док.	Подпись	Дата	Стадия	Лист	Листов
				Овчинников		Р	2	
				Чеботарев				
				Третьякова		Схема расположения элементов стропильной системы		АПМ "Архмастер"

1-1, л.2

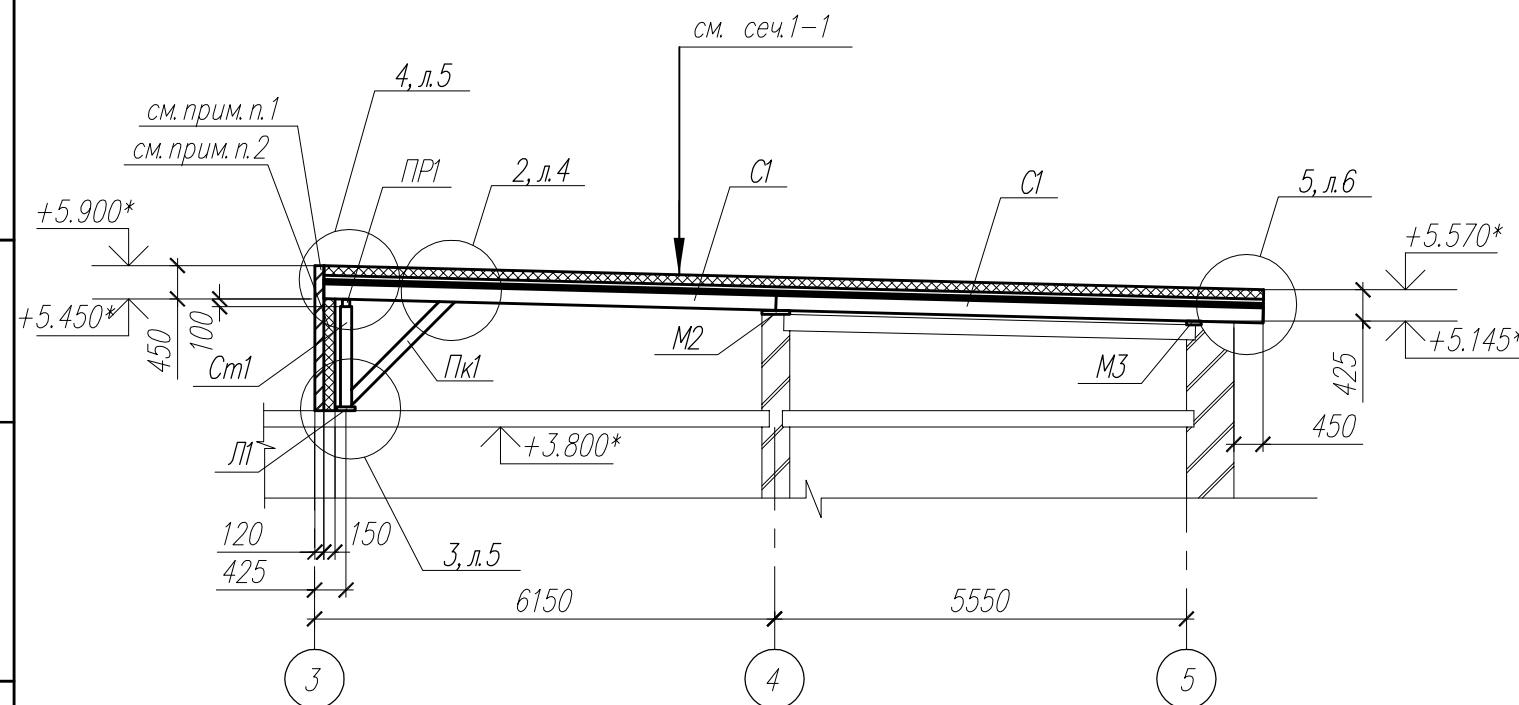
СПЕЦИФИКАЦИЯ К СХЕМЕ РАСПОЛОЖЕНИЯ ЭЛЕМЕНТОВ СТРОПИЛЬНОЙ СИСТЕМЫ

Полимерная мембрана LOGICROOF V-RP
Плиты теплоизоляционные LOGIKPIR PROF Ф/Ф 31,1 кг/м ³ -80 мм
Минераловатный утеплитель ТЕХНОРУФ Н ПРОФ 120кг/м ³ -50мм
Паробарьер С
Профнастил кровельный Н57-750-0.8 - поз.1
Деревянная обрешетка Об - доска 100х30мм, шаг 300мм
Деревянная контробрешетка Коб - доска 50х50мм
Деревянные стропила С1 - брус 100х200(н)



Марка Поз	Обозначение	Наименование	Кол.	Масса, ед, кг	Примечание
M1		Доска 50х150	28.0		м.п.
M2		Доска 50х350	33.1		м.п.
M3		Доска 50х200	33.1		м.п.
См1		Брус 100х150	40.0		м.п.
С1		Брус 100х200(н)	544.0		м.п.
Пр1		Брус 100х100	55.0		м.п.
Пк1		Брус 2(50х150(н))	56.0		м.п.
П1		Доска 50х100	27.7		м.п.
Коб		Доска 50х50	544.0		м.п.
Об		Доска 150х30	1800.0		
Вс1		Доска 150х30	60.0		м.п.
В1		Доска 200х200х30	50		шт.
1	ГОСТ 24045-94	Профлист Н57-750-0.8, м ²	530		с учетом нахлеста
	СТО 72746455-3.2.6-2018	Утеплитель ТЕХНОРУФ Н ПРОФ 120кг/м ³ , t=50мм	22.0		м ³
	СТО 72746455-3.8.1-2014	Утеплитель LOGIKPIR PROF Ф/Ф 31,1 кг/м ³ , t=80мм	34.0		м ³

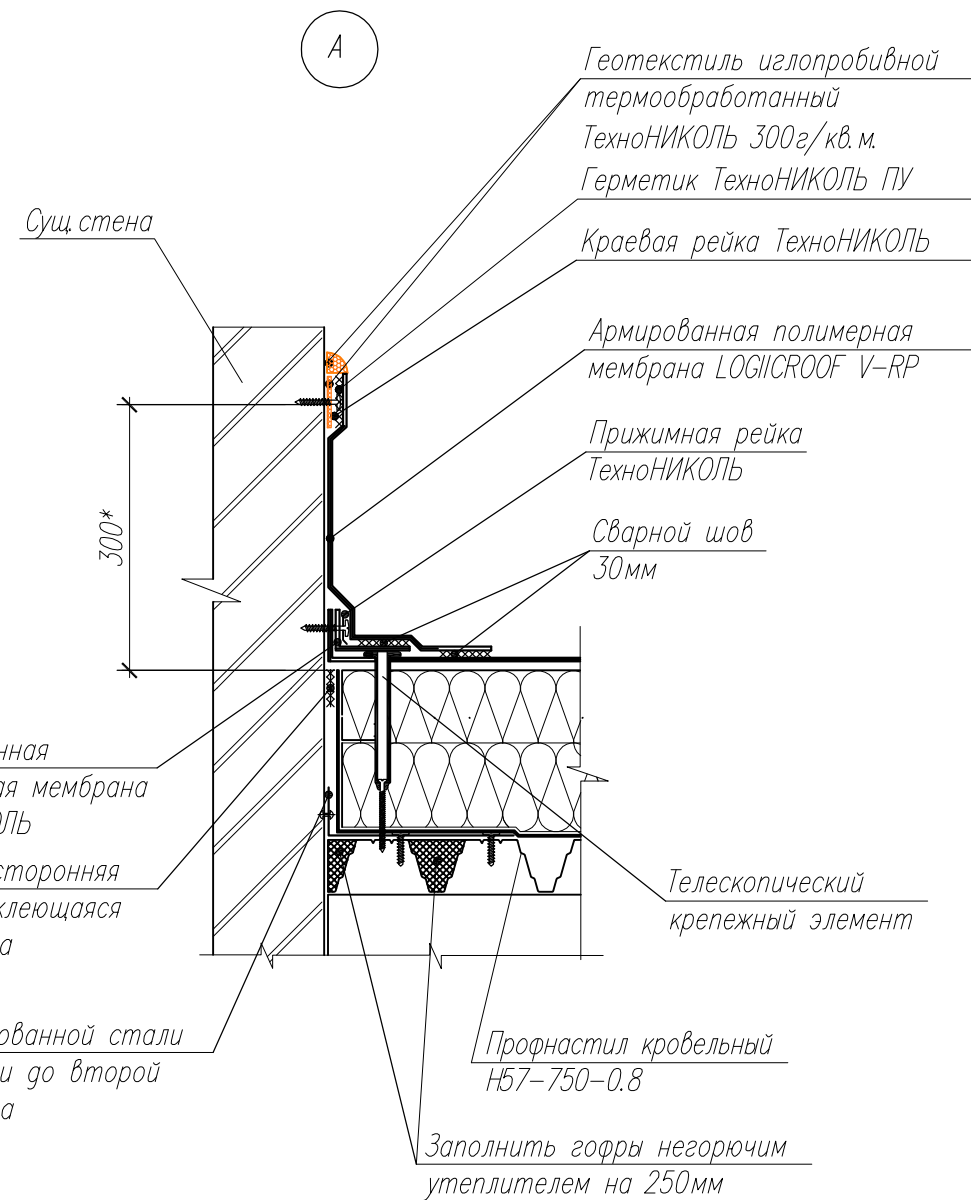
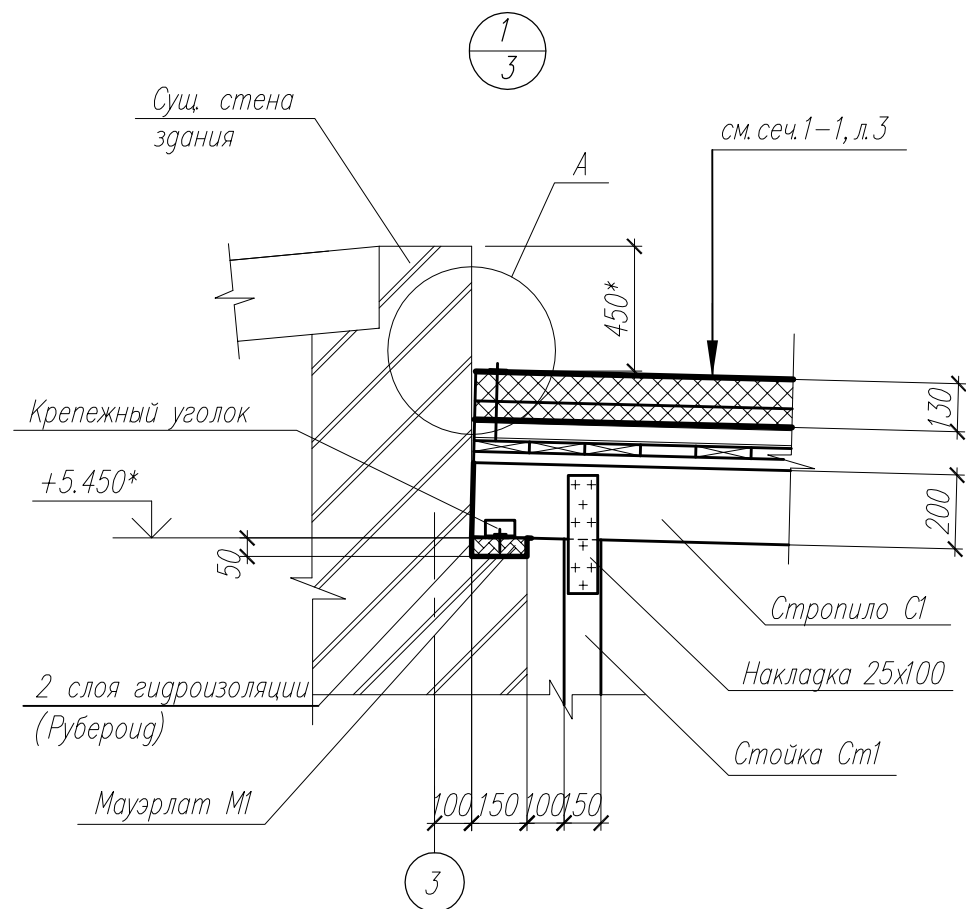
2-2, л.2



1. Стенку выполнить из силикатного кирпича марки СУРПо-М150/Ф50/1,4 ГОСТ 379-2015 на цементно-песчаном растворе М150, армированный сеткой 4Вр-1 50х50 мм по ГОСТ 6727-80* через 4 ряда кладки, толщиной 120мм - 1.3м³;
2. С внутренней стороны стенки выполнить утепление плитами ТЕХНОРУФ Н ПРОФ 120кг/м³ толщиной 150мм - 1.7м³;
3. Общие указания см. л.7.

Инв. и подл.
Погр. и дата
Взам. инв. N

						2008-АС		
						Капитальный ремонт здания бани по ул.Коммуны, д.4 в г.Задонске		
Изм.	Кол.уч.	Лист	№ док	Подпись	Дата	Стадия	Лист	Листов
						Р	3	
Н. контроль Третьякова						Сеч.1-1,2-2		
						АПМ "Архмастер"		



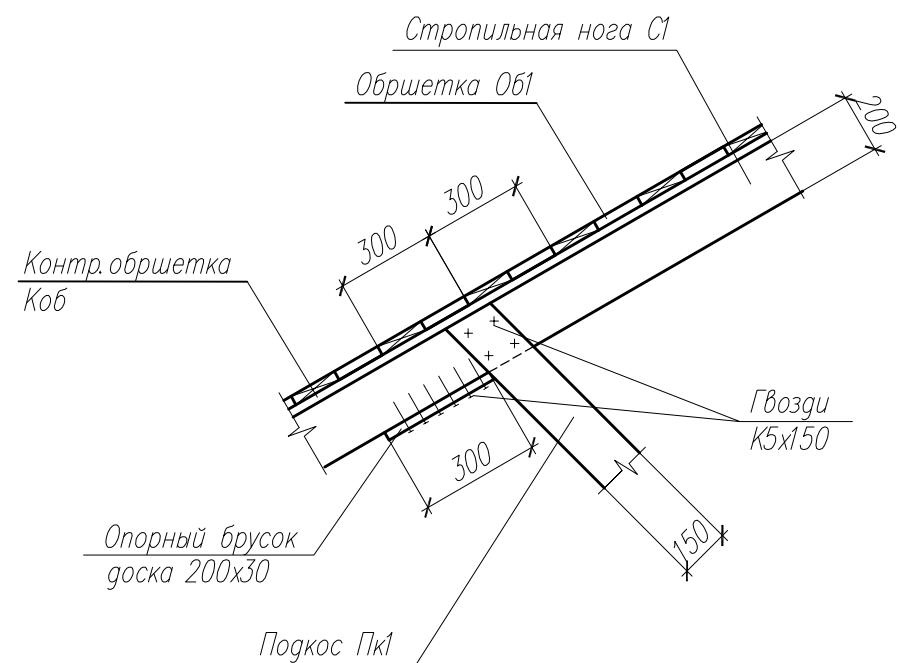
Уголок из оцинкованной стали $t=0.7\text{мм}$ довести до второй волны профлиста

Профнастил кровельный Н57-750-0.8

Заполнить гофры негорючим утеплителем на 250мм

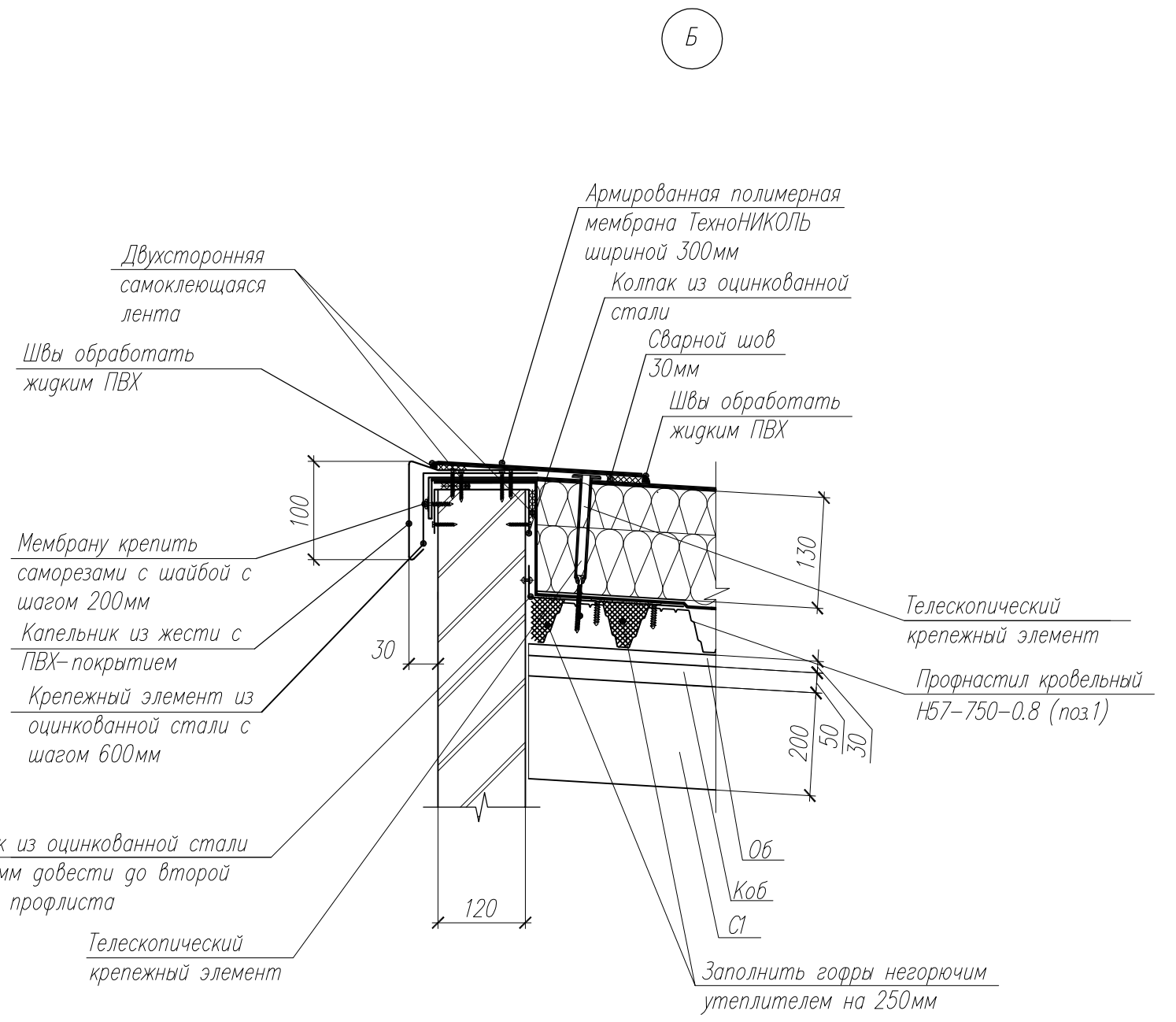
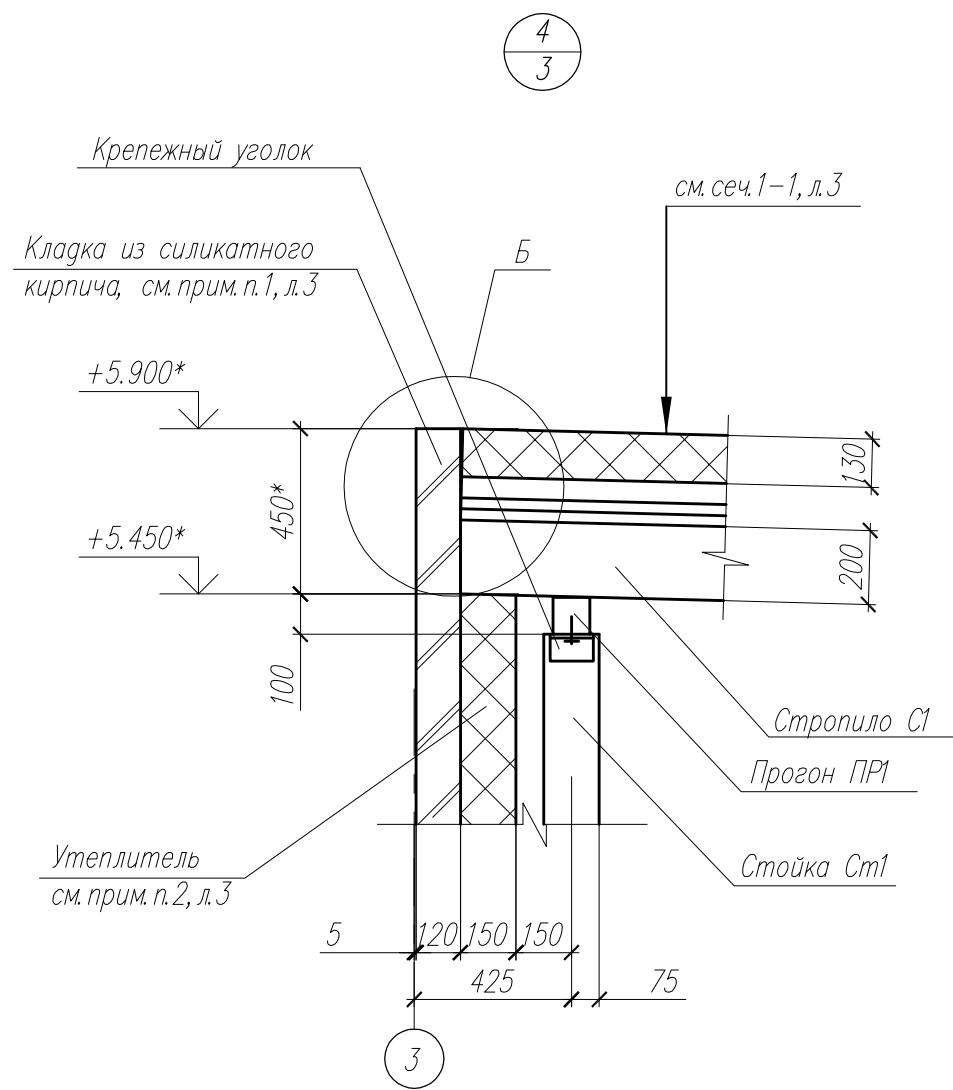
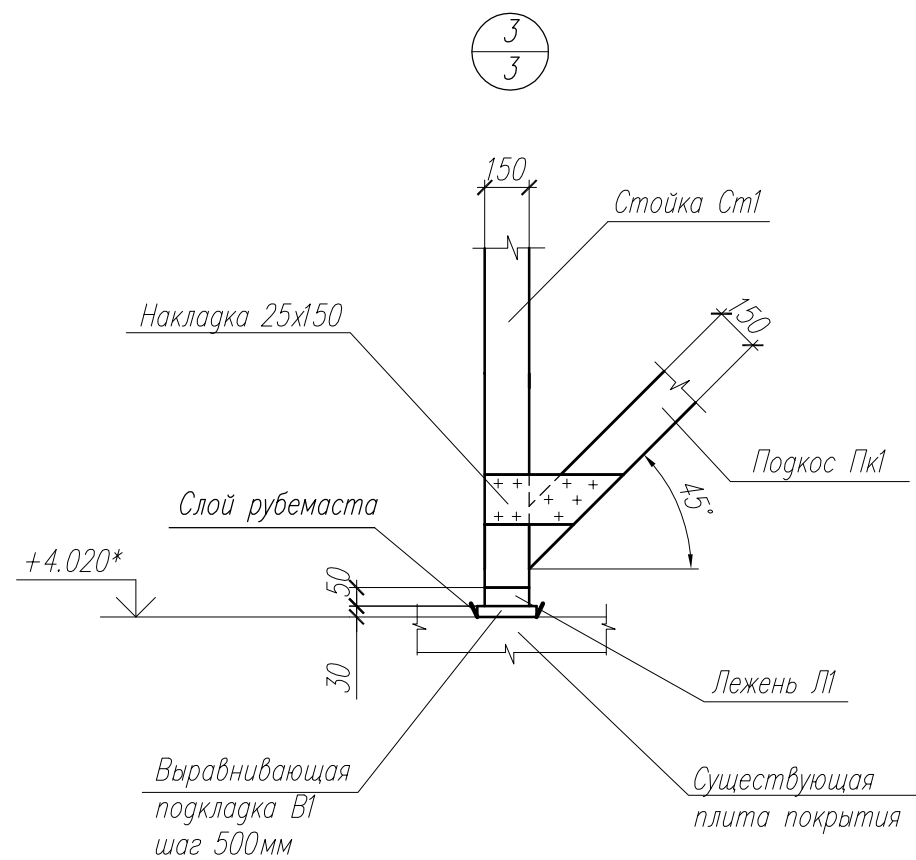
1. Общие указания см. л.7.
2. Спецификацию элементов см.л.3.
3. Размер со * уточнить по месту.

2/3



Инв. N подл.	
Погр. и дата	
Взам. инв. N	

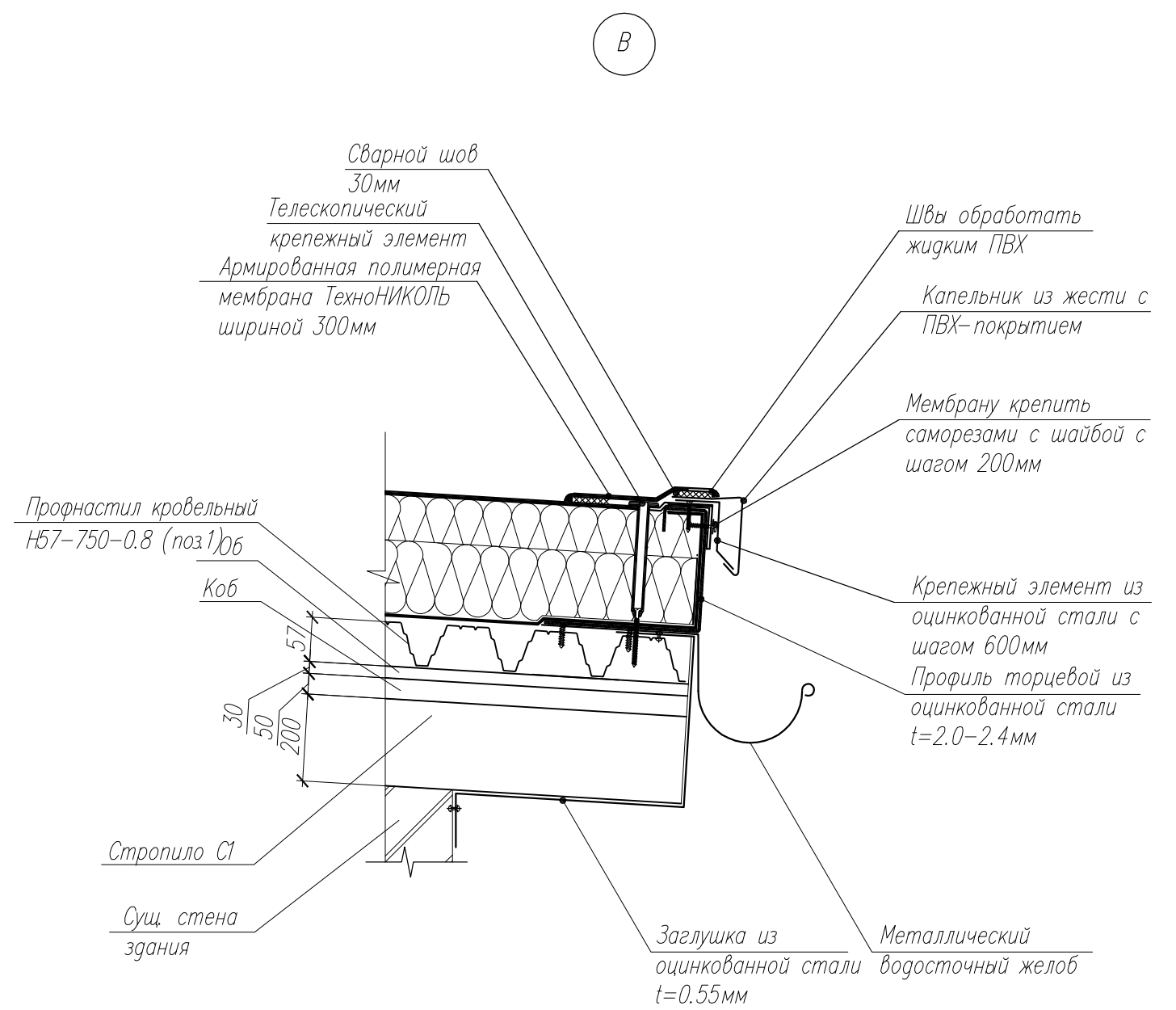
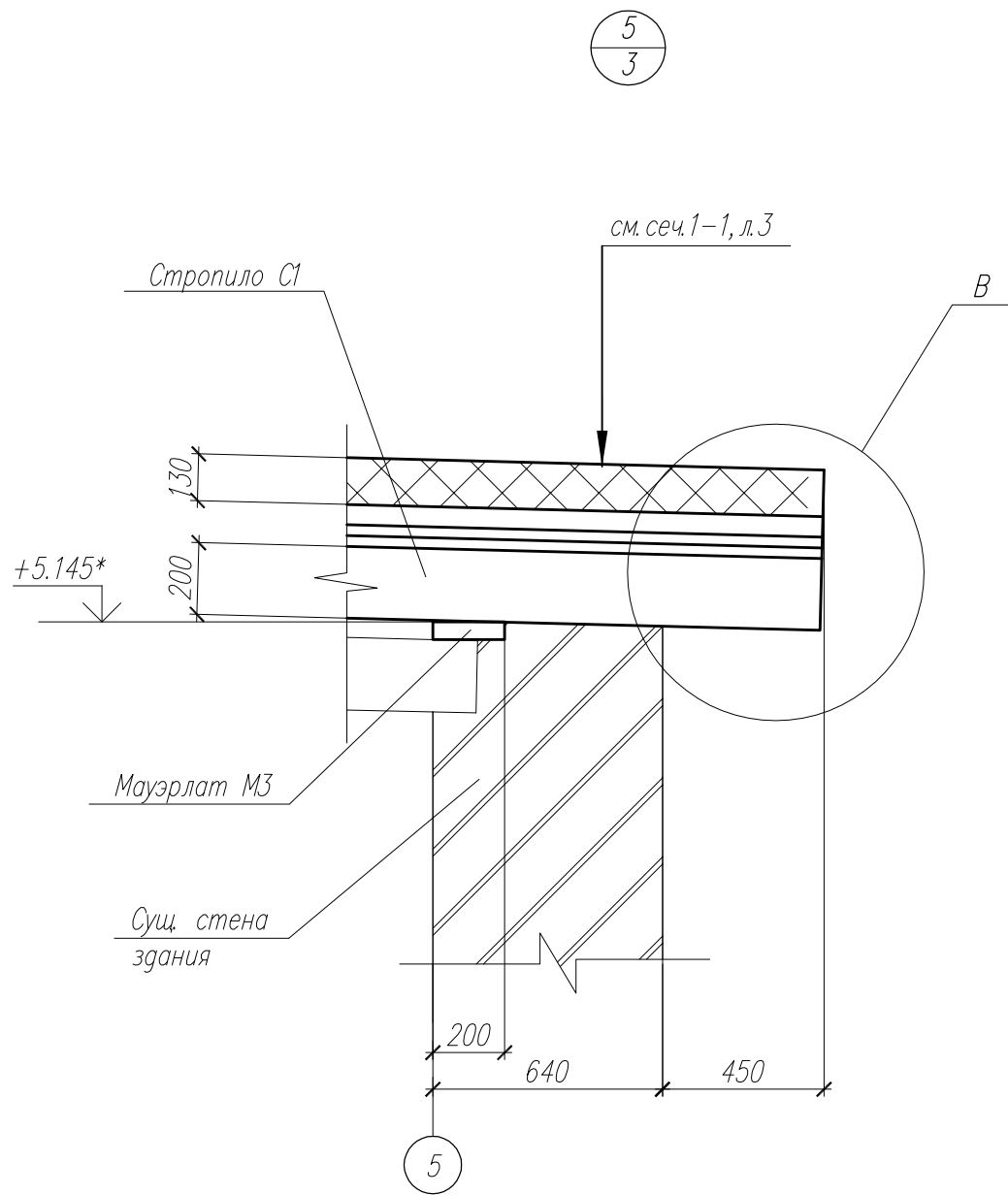
						2008-АС		
						Капитальный ремонт здания бани по ул.Коммуны, д.4 в г.Задонске		
Изм.	Кол.уч.	Лист	№ док	Подпись	Дата	Стадия	Лист	Листов
Разработ.	Овчинникова					Р	4	
Проверил	Чеботарев							
Н.контроль	Третьякова					Узлы 1,2		АПМ "Архмастер"



1. Общие указания см. л.7.
2. Спецификацию элементов см. л.3.

Инв. N подл. | Попл. и дата | Взам. инв. N

						2008-АС		
						Капитальный ремонт здания бани по ул.Коммуны, д.4 в г.Задонске		
Изм.	Кол.уч.	Лист	№ док	Подпись	Дата	Стадия	Лист	Листов
Разработ.		Овчинникова		<i>[Signature]</i>		Р	5	
Проверил		Чеботарев		<i>[Signature]</i>				
Н.контроль		Третьякова		<i>[Signature]</i>		Узлы 3,4		АПМ "Архмастер"



1. Общие указания см. л.7.
2. Спецификацию элементов см.л.3.

Инв. N подл.

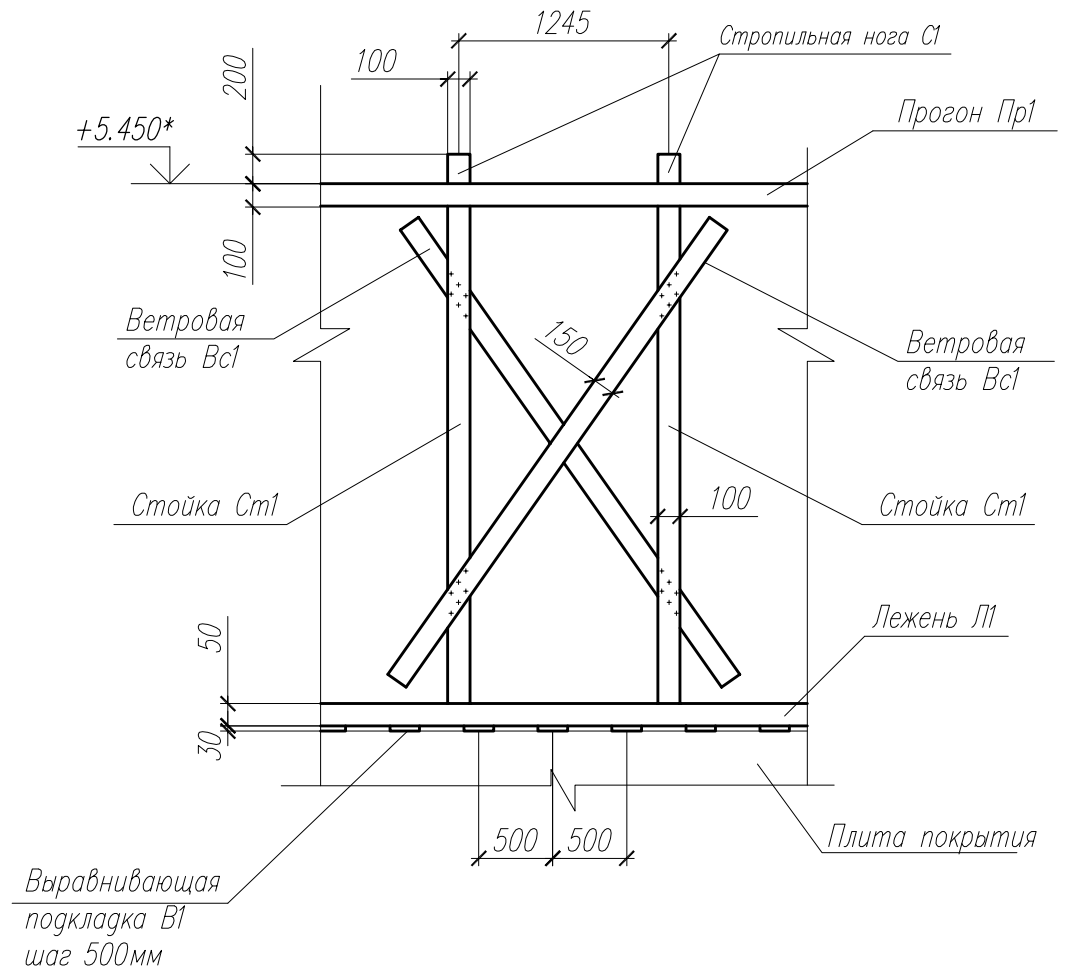
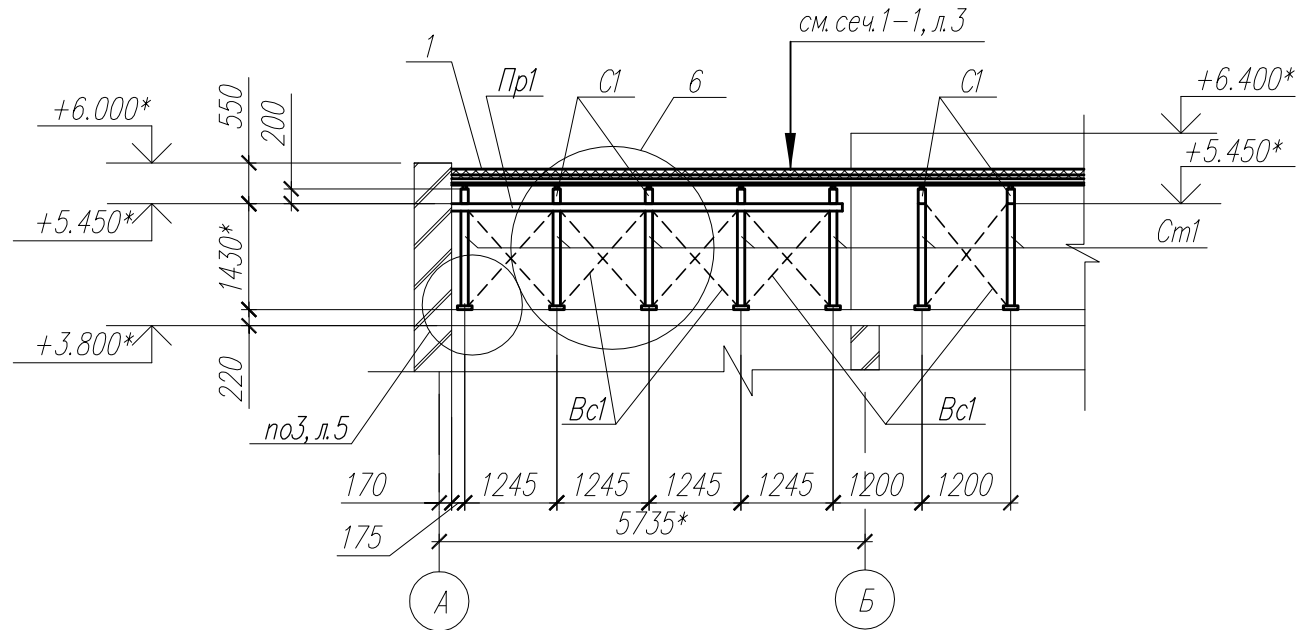
Погр. и дата

Взам. инв. N

						2008-АС		
						Капитальный ремонт здания бани по ул.Коммуны, д.4 в г.Задонске		
Изм.	Кол.уч.	Лист	№ док	Подпись	Дата	Стадия	Лист	Листов
Разработ.	Овчинникова			<i>[Signature]</i>		Р	6	
Проверил	Чеботарев			<i>[Signature]</i>				
Н.контроль	Третьякова			<i>[Signature]</i>				
Узел 5						АПМ "Архмастер"		

3-3, л.2

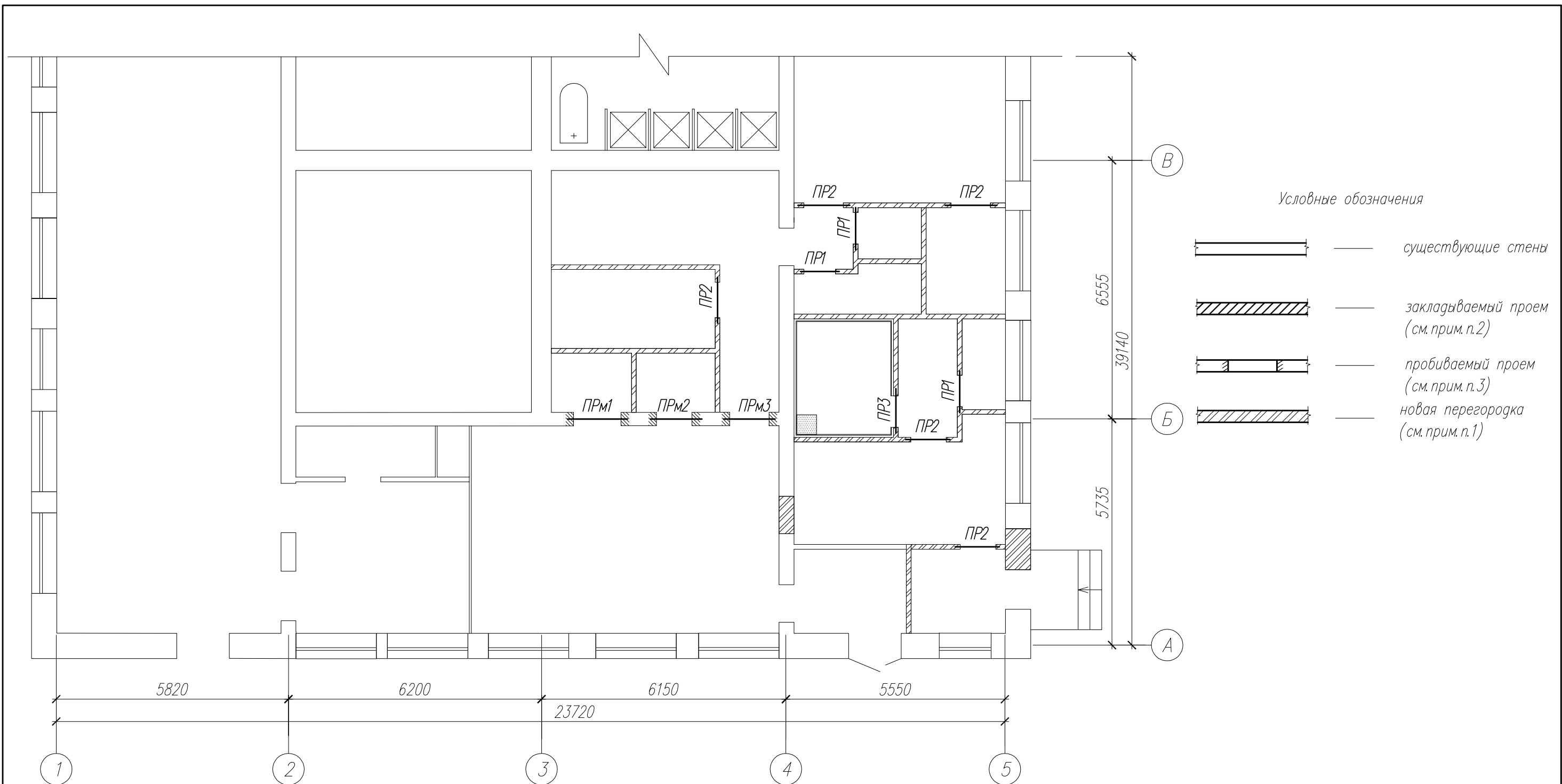
6



1. Стропильная крыша запроектирована из пиломатериалов хвойных пород по ГОСТ 8486-86. Древесина должна быть не ниже 2 сорта с расчетными характеристиками по СП 64.13330.2011. Влажность древесины не выше 20%.
2. Все деревянные конструкции покрыть антипиренами ПП для защиты от возгорания и биоантисептиками для защиты от гниения.
3. Работы вести в соответствии с требованиями СП 28.13330.2012 "Защита строительных конструкций от коррозии."
4. Все работы и расход материалов уточнить по месту.
5. Деревянные конструкции, соприкасающиеся с кирпичной кладкой, защитить от гниения прокладкой из двух слоев рубероида.
6. Узлы примыкания элементов кровли в местах прохождения дымовентиляционных стояков, узлы крепления антенн, деталь прохождения вентиляционного канализационного стояка смотри серию 2.260-1, в.2.
7. Все стропильные конструкции соприкасающиеся с бетонными конструкциями должны быть защищены двумя слоями рубероида.
8. Размер со * уточнить по месту.
9. Спецификацию элементов см. л.3.

Инв. N подл. | Попл. и дата | Взам. инв. N

						2008-АС		
						Капитальный ремонт здания бани по ул.Коммуны, д.4 в г.Задонске		
Изм.	Кол.уч.	Лист	№ док	Подпись	Дата	Стадия	Лист	Листов
Разработ.	Овчинникова	1		<i>Овчинникова</i>		Р	7	
Проверил	Чеботарев			<i>Чеботарев</i>				
Н.контроль	Третьякова			<i>Третьякова</i>				
						Сеч.3-3		АПМ "Архмастер"



1. Перегородки выполнить из силикатного кирпича СУРПо-М100/Ф25/1,4 ГОСТ 379-2015 на растворе М100 толщиной 120мм с армированием сеткой из арматуры 4Вр-1 с ячейкой 50х50 мм по ГОСТ 6727-80* через 4 ряда кладки. Перегородки сан.узел оштукатурить цементно-песчаным раствором состава 1:2 с добавлением добавки "Пенетрон".
2. Существующий проем заложить силикатным кирпичом марки СУРПо-М150/Ф100/1,4 ГОСТ 379-2015 на цементно-песчаном растворе М100 с армированием сеткой из арматуры 4Вр-1 с ячейкой 50х50 мм по ГОСТ 6727-80* через 4 ряда кладки.
3. Над пробиваемыми проемами выполнить металлические перемычки ПРМ1, ПРМ2 и ПРМ3 см. л.10..12.
4. Ведомость и спецификацию перемычек см. л.9.
5. Все работы выполнять в соответствии с действующими нормами и правилами:
 - СП 49.13330.2010 «Безопасность труда в строительстве», часть 1;
 - СП 12-135-2003 «Безопасность труда в строительстве», часть 2;
 - СП 70.13330.2012 «Несущие и ограждающие конструкции».

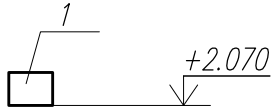


						2008-АС			
						Капитальный ремонт здания бани по ул.Коммуны, д.4 в г.Задонске			
Изм.	Кол.уч.	Лист	№ док.	Подпись	Дата		Стадия	Лист	Листов
Разработ.	Овчинникова						Р	8	
Проверил	Чеботарев								
Н.контроль	Третьякова					Схема расположения перемычек и пробиваемых проемов		АПМ "Архмастер"	

Инв. № подл.	
Взам. инв. №	
Погр. и дата	

СПЕЦИФИКАЦИЯ ЭЛЕМЕНТОВ К СХЕМЕ РАСПОЛОЖЕНИЯ ПЕРЕМЫЧЕК И ПРОБИВАЕМЫХ ПРОЕМОВ

Марка Поз.	Обозначение	Наименование	Кол.	Масса, ед., кг	Примечание
1	1.038.1-1, в.4	Перемычка 8ПБ 10-1-п	4	28.0	
2		8ПБ 13-1-п	5	35.0	
ПРМ1	2008-АС, л.10	Перемычка ПРМ1	1		
ПРМ2	2008-АС, л.11	Перемычка ПРМ3	1		
ПРМ3	2008-АС, л.12	Перемычка ПРМ3	1		

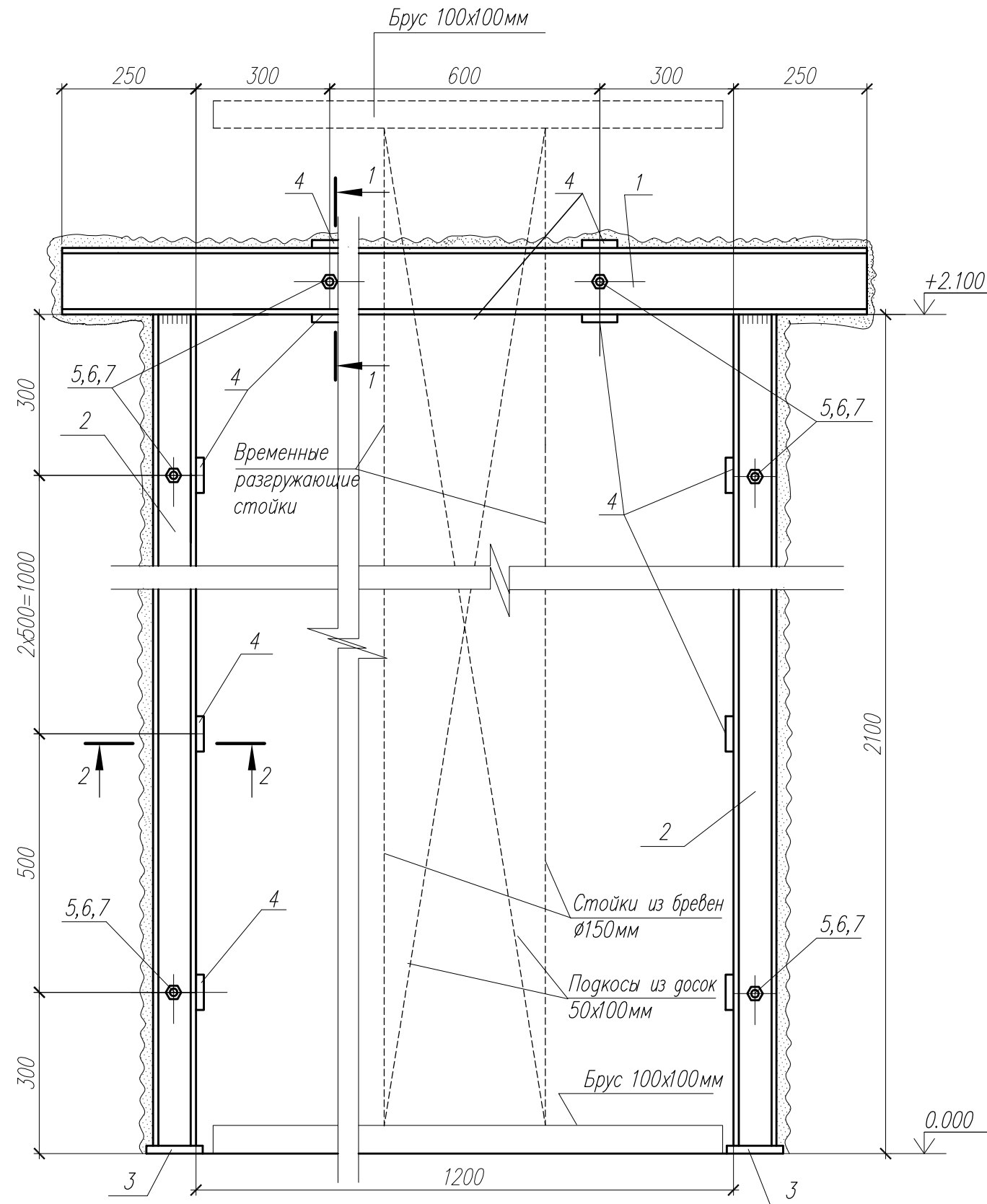
ВЕДОМОСТЬ ПЕРЕМЫЧЕК

Марка	Схема сечения
ПР1 (шт.3)	
ПР2 (шт.5)	
ПР3 (шт.1)	

1. Перемычки замаркированы на л.в.

Взам. инв. N								
	2008-АС							
Погр. и дата	Капитальный ремонт здания бани по ул.Коммуны, д.4 в г.Задонске							
	Изм.	Кол.уч.	Лист	№ док.	Подпись	Дата		
Инв. N подл.	Разработ.	Овчинников						
	Проверил	Чеботарев						
	Н. контроль	Третьякова						
Спецификация и ведомость перемычек						Стадия Р	Лист 9	Листов
						АГМ "Архмастер"		

СПЕЦИФИКАЦИЯ ЭЛЕМЕНТОВ НА ПЕРЕМЫЧКУ ПРМ2

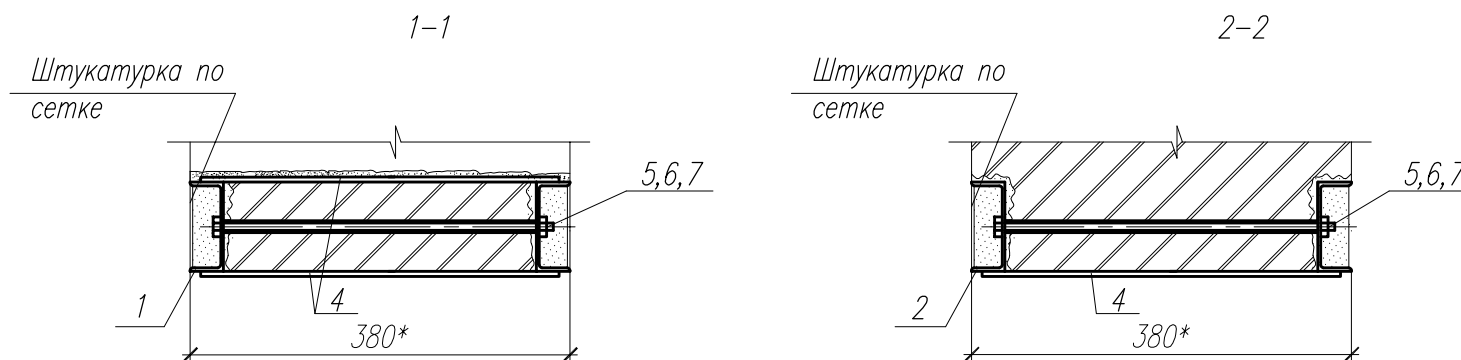


Марка Поз	Обозначение	Наименование	Кол.	Масса, ед., кг	Примечание
1		Швеллер 14 ГОСТ 8240-89, L=1700 С245 ГОСТ 27772-88	2	20.91	
2		Швеллер 10 ГОСТ 8240-89, L=2095 С245 ГОСТ 27772-88	4	17.81	
3		Лист 6 ГОСТ 19903-74 100x150 С245 ГОСТ 27772-88	4	0.7	
4		Лист 4 ГОСТ 19903-74 40x340 С245 ГОСТ 27772-88	10	0.42	
5		Болт М16 L=350мм	6	0.65	
6		Гайка М16 ГОСТ 5915-70*	6	0.033	
7		Шайба ГОСТ 1371-78*	12	0.001	

ПОРЯДОК ВЫПОЛНЕНИЯ РАБОТ ПО ПРОБИВКЕ ПРОЕМА

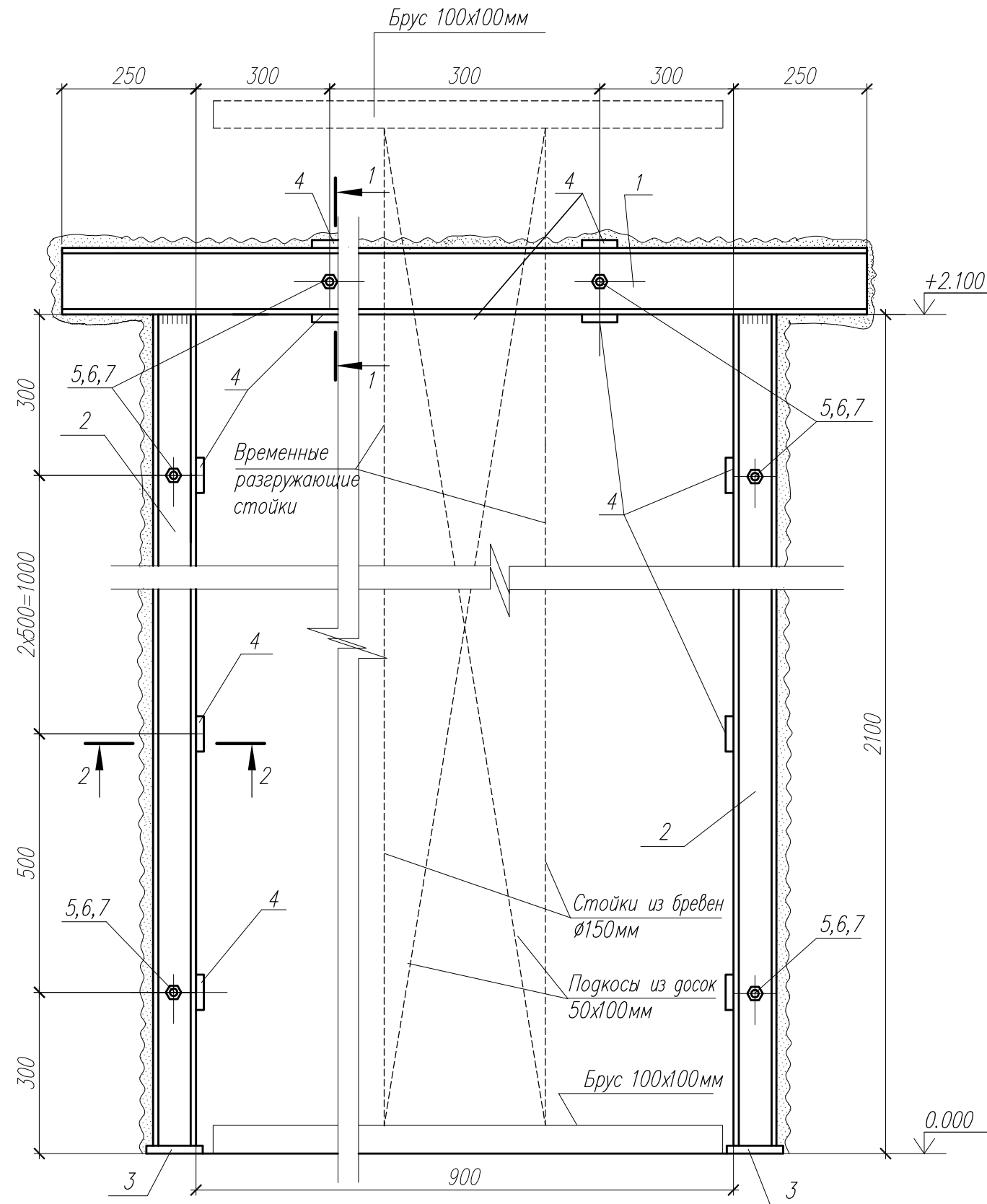
1. Перед началом работ отключить электричества.
2. Работы вести соблюдая меры предосторожности: при наличии электропроводки ее аккуратно вырезать.
3. Работы начинать с установки временных разгружающих стоек под перекрытие над устраиваемым проемом.
4. Пробить штрабы для установки поз 1, установить два швеллера №14 и закрепить их болтами.
5. Пробить штрабы для стойки поз 2, установить в нее два [10 и соединить их между собой болтами. Затем пробить штрабы и установить стойку поз.2. Приварить стойки к поз.1.
6. Пробить проем и приварить к швеллерам пластины поз.4.
7. Демонтировать временные разгружающие стойки.
8. Раму обтянуть сеткой и оштукатурить.
9. Материал конструкций – сталь С 245 ГОСТ 27772-88*.
10. Сварку металлоконструкций производить электродами Э42 ГОСТ 9467-75*. Высота шва 5мм.
11. Степень очистки поверхности стальных конструкций от окислов 2 по ГОСТ 9.402-80.
12. Стальные конструкции окрасить двумя слоями эмали ПФ-115 по ГОСТ 6465-76 по грунтовке ГФ-021 по ГОСТ 25129-82 и огнестойкими составами, обеспечивающими предел огнестойкости REI 45.
13. Качество лакокрасочного покрытия должно соответствовать классу V по ГОСТ 9.032-74.
14. Изготовление и монтаж конструкций вести в соответствии с требованиями СП 53-101-98 "Изготовление и контроль качества строительных конструкций", СП 16.13330.2017 "Металлоконструкции. Правила производства и приемки работ", СП 70.13330.2012 "Несущие и ограждающие конструкции".
15. Размер со * уточнить по месту.

Взам. инв. N
Погр. и дата
Инв. N подл.



					2008-АС		
					Капитальный ремонт здания бани по ул. Коммуны, д.4 в г. Загонске		
Изм.	Кол.уч.	Лист	Подп.	Дата	Стадия	Лист	Листов
Инженер	Обчинникова	№1					
Проверил	Чеботарев						
Н.Контр	Третьякова				Перемычка ПРМ1		ООО АПМ "Архмастер"

СПЕЦИФИКАЦИЯ ЭЛЕМЕНТОВ НА ПЕРЕМЫЧКУ ПРм2



Марка Поз	Обозначение	Наименование	Кол.	Масса, ед., кг	Примечание
1		Швеллер 14 ГОСТ 8240-89, L=1400 С245 ГОСТ 27772-88	2	17.22	
2		Швеллер 10 ГОСТ 8240-89, L=2095 С245 ГОСТ 27772-88	4	17.81	
3		Лист 6 ГОСТ 19903-74 100x150 С245 ГОСТ 27772-88	4	0.7	
4		Лист 4 ГОСТ 19903-74 40x340 С245 ГОСТ 27772-88	10	0.42	
5		Болт М16 L=350мм	6	0.65	
6		Гайка М16 ГОСТ 5915-70*	6	0.033	
7		Шайба ГОСТ 1371-78*	12	0.001	

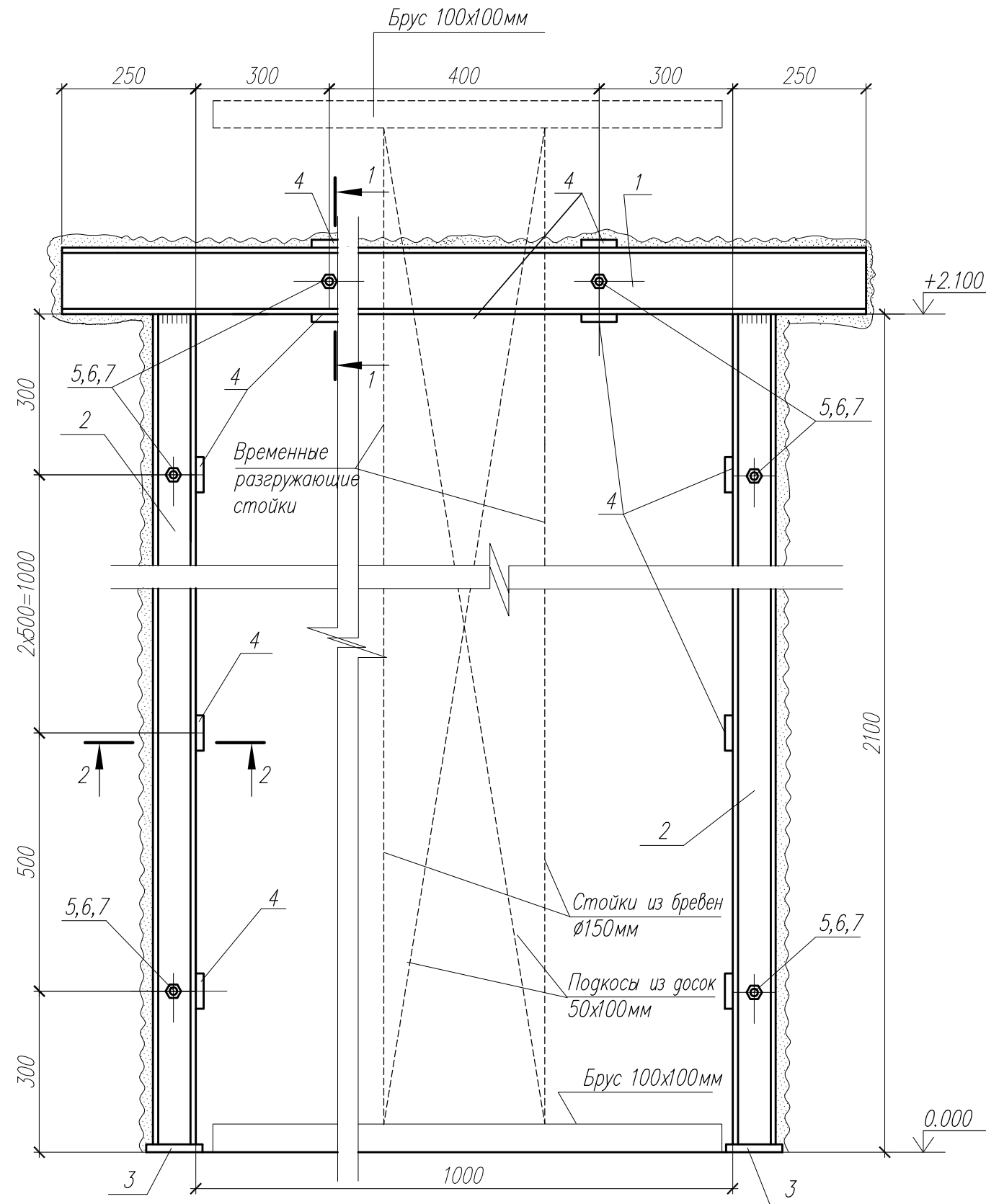
ПОРЯДОК ВЫПОЛНЕНИЯ РАБОТ ПО ПРОБИВКЕ ПРОЕМА

1. Перед началом работ отключить электричества.
2. Работы вести соблюдая меры предосторожности: при наличии электропроводки ее аккуратно вырезать.
3. Работы начинать с установки временных разгружающих стоек под перекрытие над устраиваемым проемом.
4. Пробить штрабы для установки поз 1, установить два швеллера №14 и закрепить их болтами.
5. Пробить штрабы для стойки поз 2, установить в нее два [10 и соединить их между собой болтами. Затем пробить штрабы и установить стойку поз.2. Приварить стойки к поз.1.
6. Пробить проем и приварить к швеллерам пластины поз.4.
7. Демонтировать временные разгружающие стойки.
8. Раму обтянуть сеткой и оштукатурить.
9. Материал конструкций – сталь С 245 ГОСТ 27772-88*.
10. Сварку металлоконструкций производить электродами Э42 ГОСТ 9467-75*. Высота шва 5мм.
11. Степень очистки поверхности стальных конструкций от окислов 2 по ГОСТ 9.402-80.
12. Стальные конструкции окрасить двумя слоями эмали ПФ-115 по ГОСТ 6465-76 по грунтовке ГФ-021 по ГОСТ 25129-82 и огнестойкими составами, обеспечивающими предел огнестойкости REI 45.
13. Качество лакокрасочного покрытия должно соответствовать классу V по ГОСТ 9.032-74.
14. Изготовление и монтаж конструкций вести в соответствии с требованиями СП 53-101-98 "Изготовление и контроль качества строительных конструкций", СП 16.13330.2017 "Металлоконструкции. Правила производства и приемки работ", СП 70.13330.2012 "Несущие и ограждающие конструкции".
15. Размер со * уточнить по месту.

Взам. инв. N
Погр. и дата
Инв. N подл.

					2008-АС			
					Капитальный ремонт здания бани по ул. Коммуны, д.4 в г. Загонске			
Изм.	Кол.уч.	Лист	Недоп.	Погр.	Дата	Стадия	Лист	Листов
						Р	11	
Н.Контр		Третьякова				Перемычка ПРм2		ООО АПМ "Архмастер"

СПЕЦИФИКАЦИЯ ЭЛЕМЕНТОВ НА ПЕРЕМЫЧКУ ПРМЗ



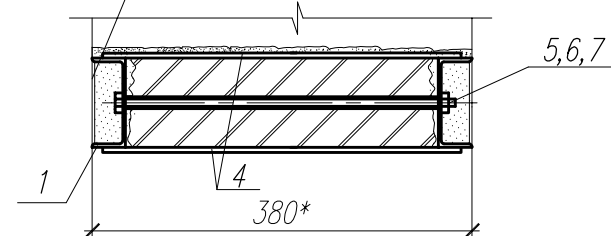
Марка Поз	Обозначение	Наименование	Кол.	Масса, ед., кг	Примечание
1		Швеллер 14 ГОСТ 8240-89, L=1500 С245 ГОСТ 27772-88	2	18.45	
2		Швеллер 10 ГОСТ 8240-89, L=2095 С245 ГОСТ 27772-88	4	17.81	
3		Лист 6 ГОСТ 19903-74 100x150 С245 ГОСТ 27772-88	4	0.7	
4		Лист 4 ГОСТ 19903-74 40x340 С245 ГОСТ 27772-88	10	0.42	
5		Болт М16 L=350мм	6	0.65	
6		Гайка М16 ГОСТ 5915-70*	6	0.033	
7		Шайба ГОСТ 1371-78*	12	0.001	

ПОРЯДОК ВЫПОЛНЕНИЯ РАБОТ ПО ПРОБИВКЕ ПРОЕМА

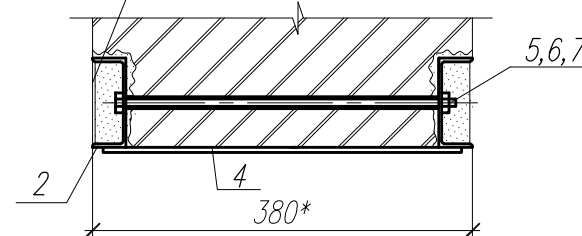
1. Перед началом работ отключить электричества.
2. Работы вести соблюдая меры предосторожности: при наличии электропроводки ее аккуратно вырезать.
3. Работы начинать с установки временных разгружающих стоек под перекрытие над устраиваемым проемом.
4. Пробить штрабы для установки поз 1, установить два швеллера №14 и закрепить их болтами.
5. Пробить штрабы для стойки поз 2, установить в нее два [10 и соединить их между собой болтами. Затем пробить штрабы и установить стойку поз.2. Приварить стойки к поз.1.
6. Пробить проем и приварить к швеллерам пластины поз.4.
7. Демонтировать временные разгружающие стойки.
8. Раму обтянуть сеткой и оштукатурить.
9. Материал конструкций – сталь С 245 ГОСТ 27772-88*.
10. Сварку металлоконструкций производить электродами Э42 ГОСТ 9467-75*. Высота шва 5мм.
11. Степень очистки поверхности стальных конструкций от окислов 2 по ГОСТ 9.402-80.
12. Стальные конструкции окрасить двумя слоями эмали ПФ-115 по ГОСТ 6465-76 по грунтовке ГФ-021 по ГОСТ 25129-82 и огнестойкими составами, обеспечивающими предел огнестойкости REI 45.
13. Качество лакокрасочного покрытия должно соответствовать классу V по ГОСТ 9.032-74.
14. Изготовление и монтаж конструкций вести в соответствии с требованиями СП 53-101-98 "Изготовление и контроль качества строительных конструкций", СП 16.13330.2017 "Металлоконструкции. Правила производства и приемки работ", СП 70.13330.2012 "Несущие и ограждающие конструкции".
15. Размер со * уточнить по месту.

Взам. инв. N
Погр. и дата
Инв. N подл.

Штукатурка по сетке

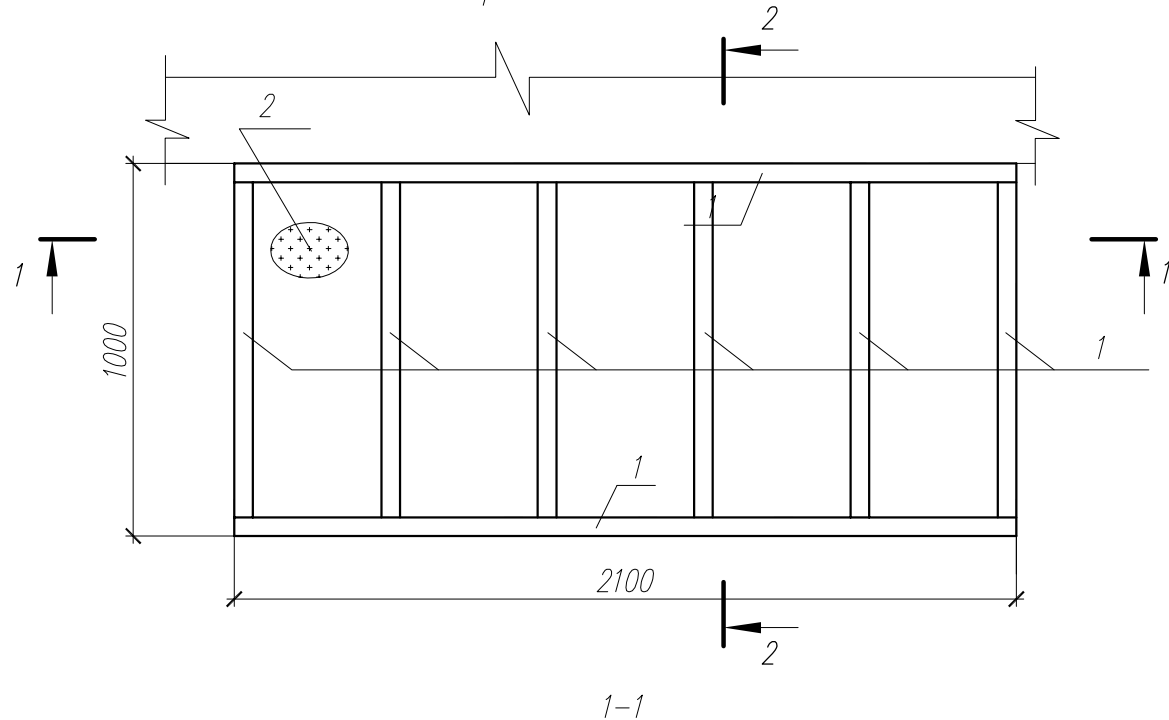


Штукатурка по сетке



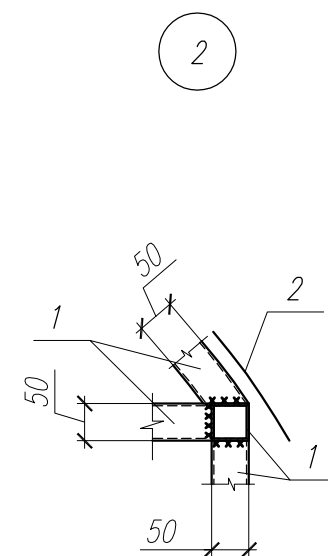
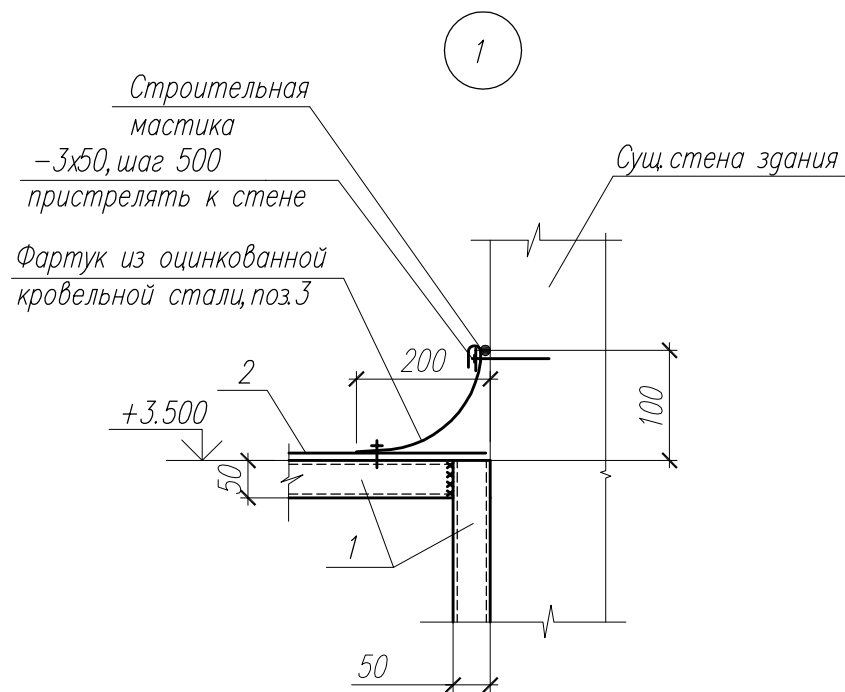
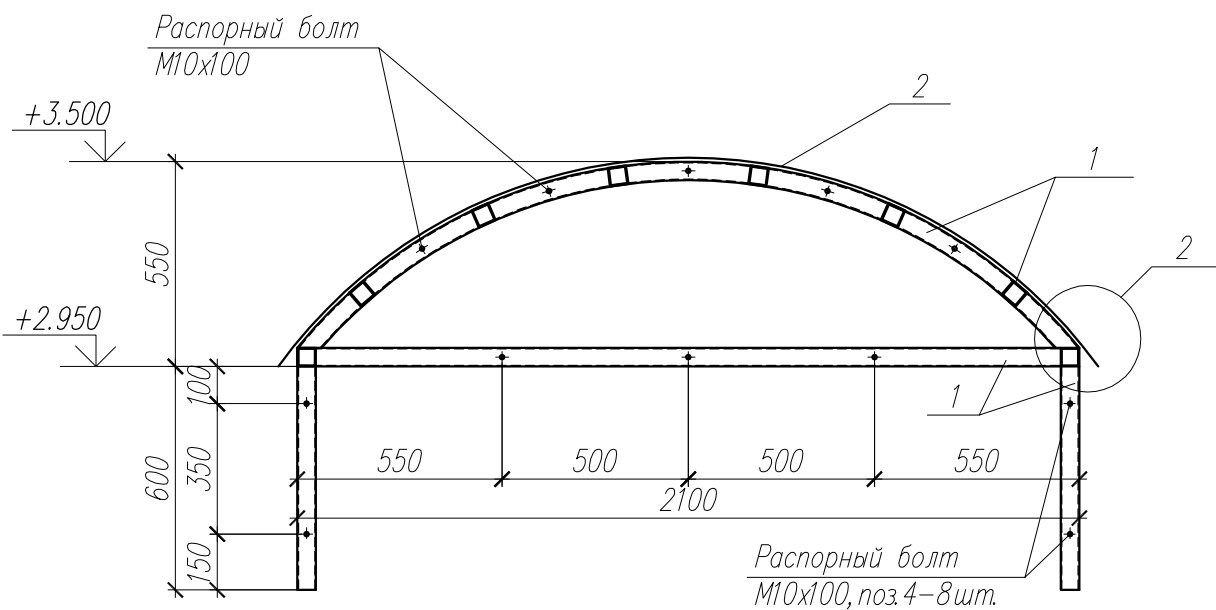
					2008-АС			
					Капитальный ремонт здания бани по ул. Коммуны, д.4 в г. Загонске			
Изм.	Кол.уч.	Лист	Недоп.	Погр.	Дата	Стадия	Лист	Листов
						Р	12	
Инженер		Обчинникова						
Проверил		Чеботарев						
Н.Контр		Третьякова						
						Перемычка ПРМЗ		ООО АПМ "Архмастер"

Козырек К1

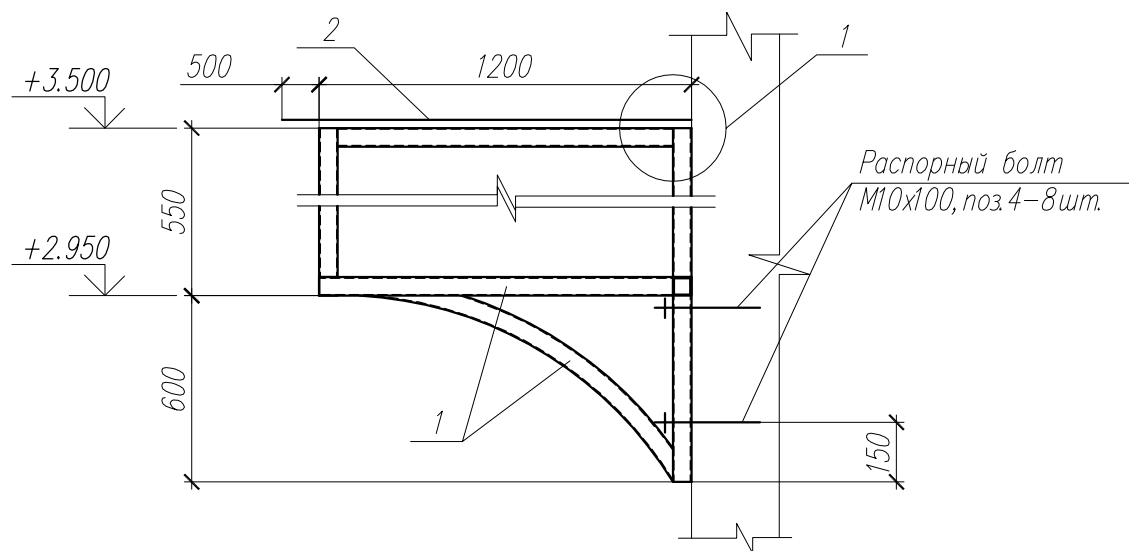


СПЕЦИФИКАЦИЯ К СХЕМЕ РАСПОЛОЖЕНИЯ ЭЛЕМЕНТОВ КОЗЫРЬКА К1

Марка Поз	Обозначение	Наименование	Кол.	Масса, ед., кг	Примечание
1		Квадрат 50x3 ГОСТ 30245-2003 С245 ГОСТ 27772-88	18.0	4.31	
2		Поликарбонат, t=6мм	2.7		м ³
3		Оцинкованная сталь, t=0.7мм	0.6		
4	ГОСТ 28778-90	Болт БСР М10х100 УХЛЗ	12		



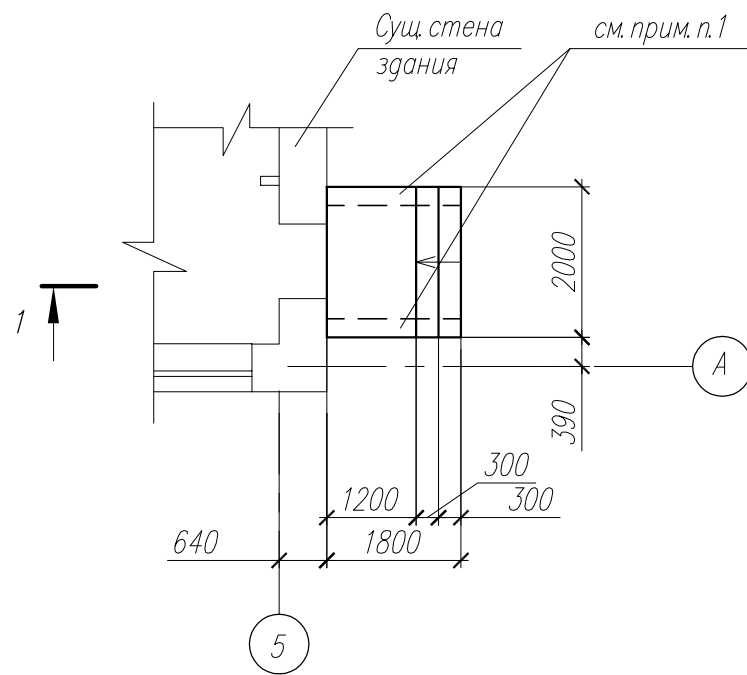
1. Сварку производить электродами типа Э 42 ГОСТ 9467-75*.
2. Катет сварных швов принимать по наименьшей толщине свариваемых деталей, но не менее 5 мм.
3. Все металлоконструкции окрасить за 2 раза эмалью ПФ 115 ГОСТ Р 51691-2000 по грунту ГФ 021 ГОСТ Р 51693-2000.
4. Козырек К1 замаркирован на чертежах 2008-АР.



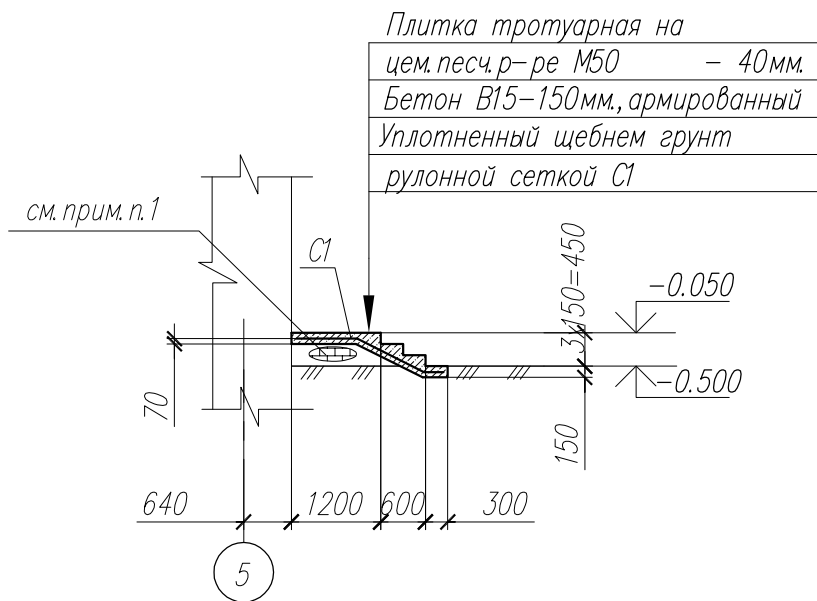
Инов. N подл.	
Подп. и дата	
Взам. инв. N	

2008-АС					
Капитальный ремонт здания бани по ул. Коммуны, д.4 в г. Загонске					
Изм.	Кол.уч.	Лист	Недоп.	Подп.	Дата
Инженер	Обчинникова	М.Е.			
Проверил	Чеботарев	А.В.			
Н.Контр	Третьякова	Л.В.			
				Стадия	Лист
				Р	13
				Листов	
Козырек К1				ООО АПМ "Архмастер"	

Вход В1

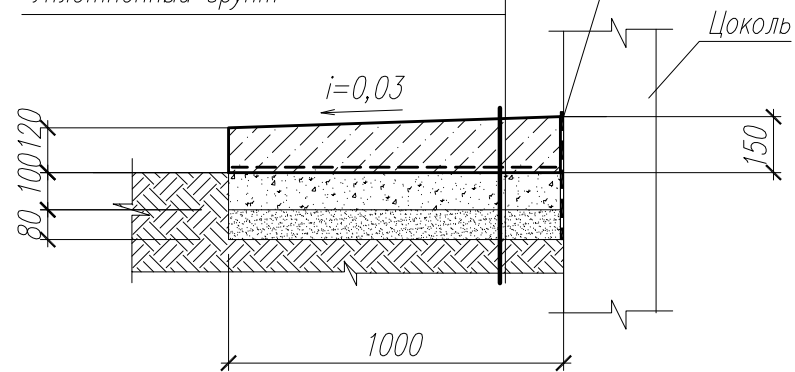


1-1



Бетон В15, W6, F200, армированный сеткой $\phi 5 \text{Вр}1 \text{ } 100 \times 100$
 Щебень фр.10 - 100мм
 Песчаная подушка - 80мм
 Уплотненный грунт

Компенсационный шов
 (2слоя рубероида) до верха отмостки



СПЕЦИФИКАЦИЯ ЭЛЕМЕНТОВ УСТРОЙСТВА ВХОДА В1 И ОТМОСТКИ

Марка Поз	Обозначение	Наименование	Кол.	Масса, ед., кг	Примечание
		Вход В1			
		Детали			
С1		$\phi 5 \text{Вр}1 \text{ ГОСТ } 6727-80$	88.0	0.154	прим.п.2
		Материалы			
		Бетон В15	0.8		м ³
		Отмостка			
		Детали			
		$\phi 5 \text{Вр}1 \text{ ГОСТ } 6727-80, \text{ м.п.}$	1220	0.154	прим.п.2
		Материалы			
		Бетон В15	8.8		м ³

- Кладку стенки вести из керамического кирпича КР 125/1600/35 ГОСТ 530-95 на цементно-песчаном растворе М 50 - (0.2м³).
- Сетку С1 выполнить из арматуры 5Вр 1 ГОСТ 6727-80* с шагом стержней 100мм.

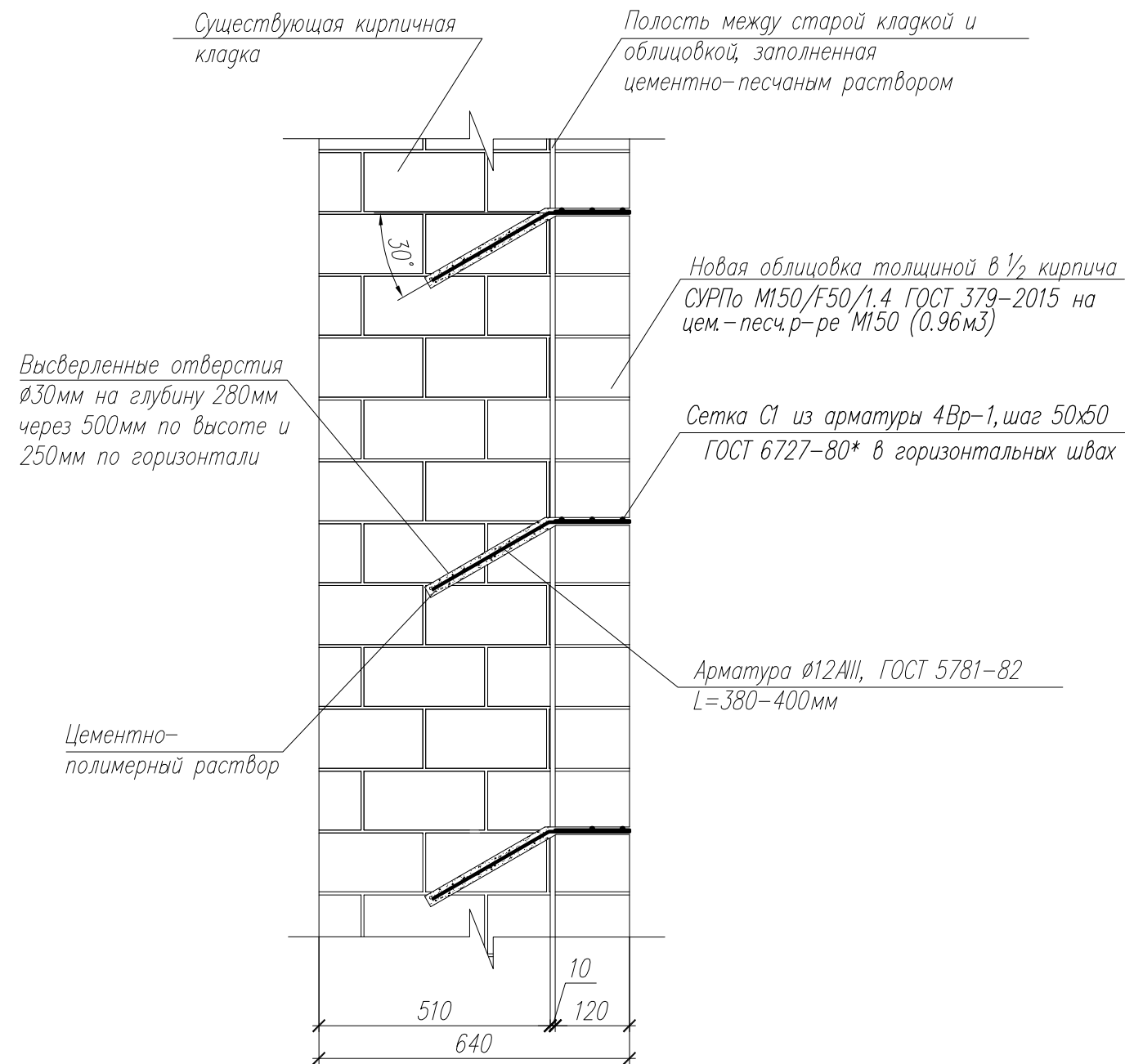
Изм.	Кол.уч.	Лист	Недоп.	Подп.	Дата
Инв. N подл.	Погр. и дата	Взам. инв. N			

						2008-АС		
						Капитальный ремонт здания бани по ул.Коммуны, д.4 в г.Загонске		
Изм.	Кол.уч.	Лист	Недоп.	Подп.	Дата	Стадия	Лист	Листов
Инженер		Обчинникова				Р	14	
Проверил		Чеботарев						
Н.Контр		Третьякова				Устройство входа В1		ООО АПМ "Архмастер"

СПЕЦИФИКАЦИЯ ЭЛЕМЕНТОВ НА ДАННЫЙ ЛИСТ

Восстановление разрушенных участков кирпичной кладки устройством облицовок с установкой стальных связей

Марка Поз	Обозначение	Наименование	Кол.	Масса, ед., кг	Примечание
С1	ГОСТ 23279-85	Ø4Вр1 ГОСТ 6727-80, м.п.	131	0.154	прим.п.1



1. Сетку С1 выполнить из арматуры 4Вр 1 ГОСТ 6727-80* с шагом стержней 50мм.

Изм. № Инв. №

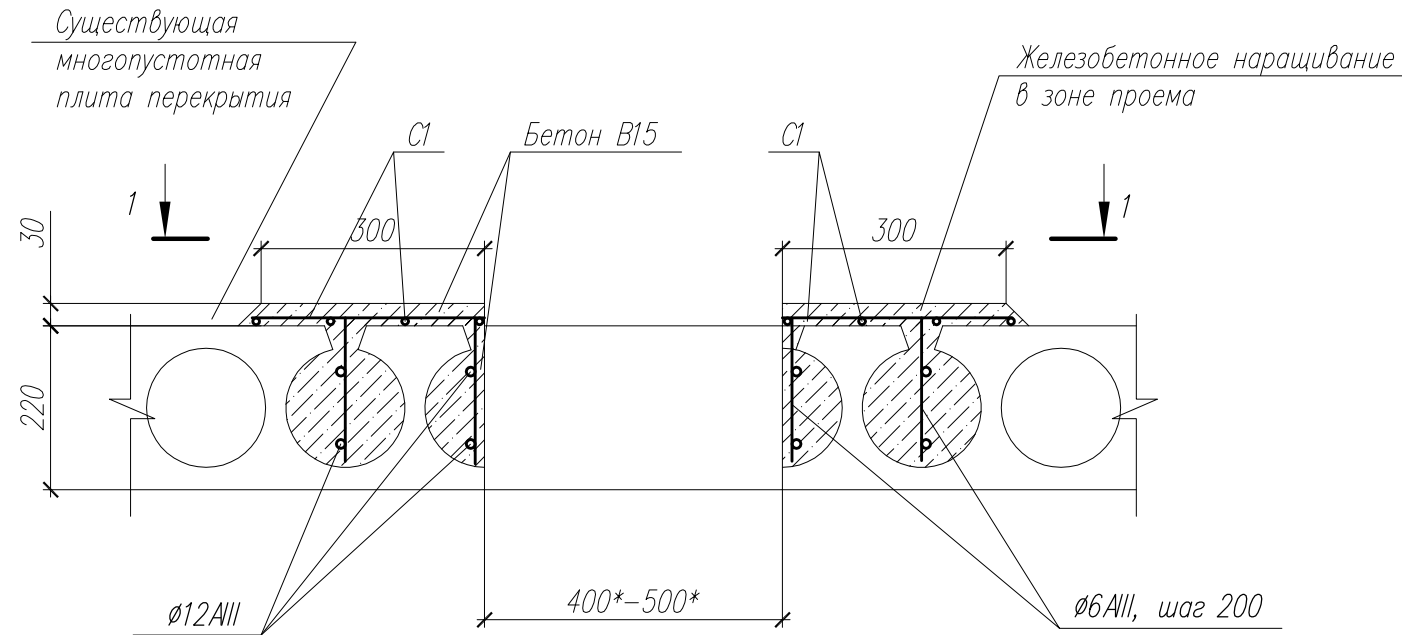
Подп. и дата

Взам. инв. №

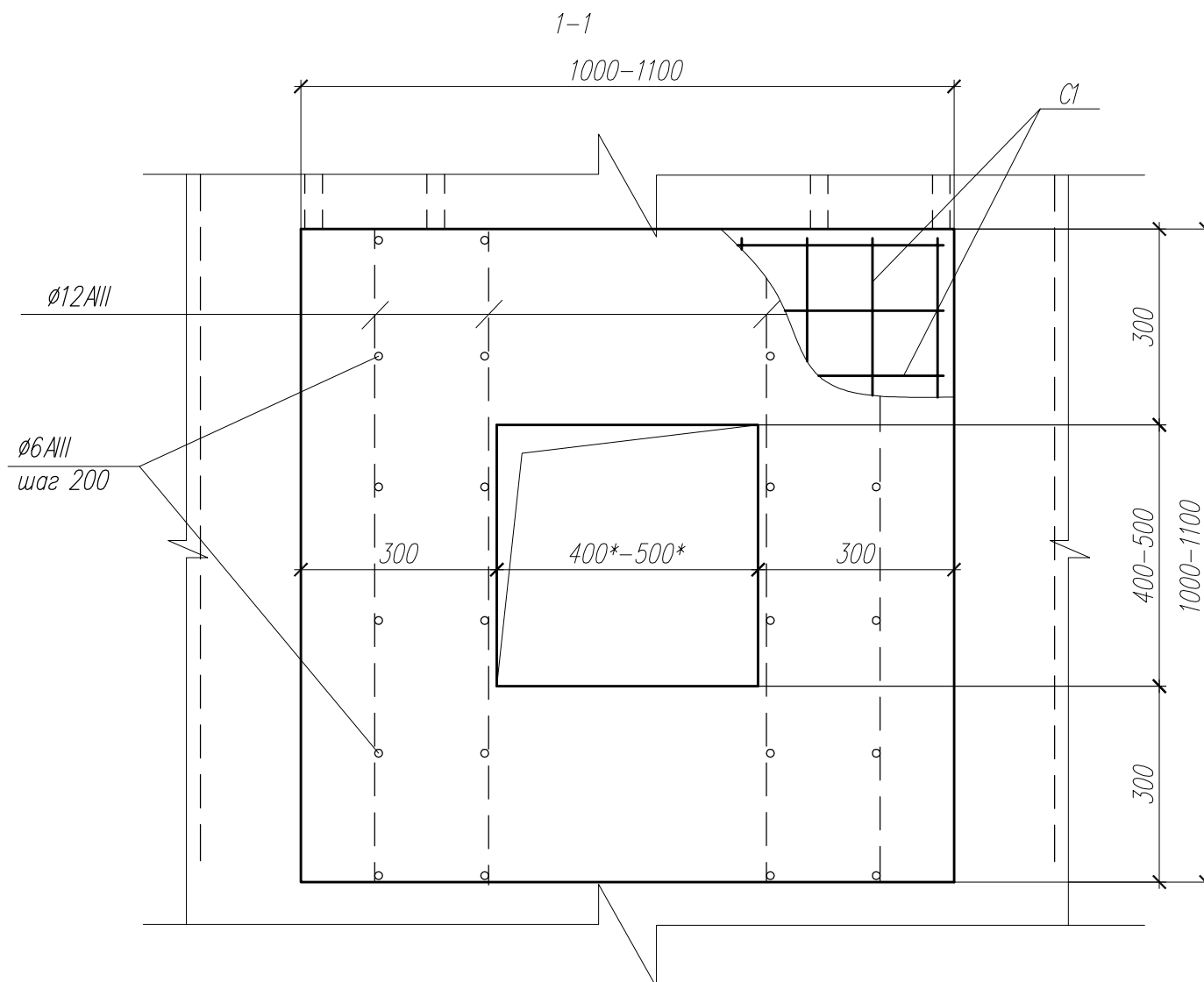
						2008-АС		
						Капитальный ремонт здания бани по ул.Коммуны, д.4 в г.Загонске		
Изм.	Кол.уч.	Лист	Недоп.	Подп.	Дата			
Инженер		Обчинникова		<i>М.Е.</i>		Стадия	Лист	Листов
Проверил		Чеботарев		<i>Ч.</i>		Р	15	
Н.Контр		Третьякова		<i>Т.</i>		Восстановление разрушенных участков кирпичной кладки		ООО АПМ "Архмастер"

Наращивание плиты с одновременным усилением растянутой зоны

СПЕЦИФИКАЦИЯ ЭЛЕМЕНТОВ НА ДАННЫЙ ЛИСТ



Марка Поз	Обозначение	Наименование	Кол.	Масса, ед, кг	Примечание
C1	ГОСТ 23279-85	Ø5 Вр1 ГОСТ 6727-80, м.п.	26.4	0.154	прим.п.4
		Ø12 AIII, ГОСТ 5781-82*	8.8	0.888	м.п.
		Ø6 AIII, ГОСТ 5781-82*, L=200	24	0.04	м.п.
Материалы					
		Бетон B15	0.1		м ³



1. Сварку производить электродами типа Э 42 ГОСТ 9467-75*.
2. Катет сварных швов принимать по наименьшей толщине свариваемых деталей, но не менее 5 мм.
3. Все металлоконструкции окрасить за 2 раза эмалью ПФ 115 ГОСТ Р 51691-2000 по грунту ГФ 021 ГОСТ Р 51693-2000.
4. Сетку C1 выполнить из арматуры 5Вр 1 ГОСТ 6727-80* с шагом стержней 100мм.
5. Размер со * уточнить по месту.
6. Расход материалов дан на одно отверстие.

Изм. N подл.

Погр. и дата

Взам. инв. N

						2008-АС		
						Капитальный ремонт здания бани по ул.Коммуны, д.4 в г.Загонске		
Изм.	Кол.уч.	Лист	Недок.	Подп.	Дата	Стадия	Лист	Листов
Инженер		Обчинникова		МВБ		Р	16	
Проверил		Чеботарев						
Н.Контр		Третьякова				Организация технического отверстия в плите		ООО АПМ "Архмастер"