

ООО
Архитектурно-проектная мастерская
"АРХМАСТЕР"

Капитальный ремонт здания бани
по ул.Коммуны, д.4 в г.Задонске

Рабочая документация
Архитектурные решения
Основной комплект рабочих чертежей
2008-АР

2020г.

ООО
Архитектурно-проектная мастерская
"АРХМАСТЕР"

Капитальный ремонт здания бани
по ул.Коммуны, д.4 в г.Задонске

Рабочая документация

Архитектурные решения

Основной комплект рабочих чертежей

2008-АР

Главный архитектор проекта



Маркова Н.С.

Главный инженер проекта



Чеботарев А.А.

2020г.

Ведомость основных комплектов рабочих чертежей

Общие указания

Обозначение	Наименование	
2008-AP	Архитектурные решения	
2008-AC	Архитектурно-строительные решения	
2008-ЭОМ	Электротехнические решения	
2008-ВК, НВК	Системы водоснабжения и канализации	
2008-ОВ	Отопление, вентиляция и кондиционирование воздуха	
2008-ТМ	Тепломеханические решения	
2008-ПС	Пожарная сигнализация	

1. Разработка проекта выполнена на основании:
 - задания на проектирование.
2. Данный проект разработан для ИВ подрайона России с расчетной зимней температурой -27°C , для сухой зоны влажности, в соответствии с требованиями по теплостойкости ограждающих конструкций СП 23-101-2004 "Проектирование тепловой защиты зданий".
3. Климатические условия района строительства:
 - район строительства - II В
 - расчетная зимняя температура наружного воздуха наиболее холодной пятидневки -27°C
 - вес снегового покрова - 1.26кПа ($126\text{кг}/\text{м}^2$)
 - скорость напора ветра - 0.3кПа ($30\text{кг}/\text{м}^2$)
 - глубина промерзания грунта - 1.32 м .
4. Степень огнестойкости здания - II. Класс функциональной пожарной опасности Ф 3.6.
5. За относительную отметку 0.000 принят уровень чистого пола 1-го этажа.
6. Проектом предусмотрено выполнить:
 - частичный демонтаж кирпичных и деревянных перегородок ($13,8\text{м}^3$, 12м^3);
 - демонтаж внутренней отделки (548 м^2), полов (340 м^2), дверей (12 шт);
 - дезинфекцию поверхностей стен опрыскиванием растворами антибиотиков (катамина с пеницилином и стрептомицином) (286 м^2)
 - установку оконных и дверных блоков (см. спецификацию);
 - частичную закладку дверных и оконных проемов силикатным кирпичом ($1,4\text{ м}^3$);
 - устройство полов (см. экспликацию полов);
 - ремонт фасада (см. узел 1 - 585 м^2);
 - устройство козырька из сотового поликарбоната по металлическому каркасу над дверью по оси 5;
 - частичный демонтаж плит покрытия, устройство скатной кровли из металлического профлиста по деревянной стропильной системе;
 - демонтаж бетонной отмостки ($7,6\text{м}^3$) устройство новой отмостки из бетона кл.В15 ($8,8\text{ м}^3$).

Ведомость чертежей основного комплекта AP

Лист	Наименование	Примечание
1	Общие данные	
2	Спецификация элементов заполнения проемов, ведомость отделки помещений. Экспликация полов.	
3	План на отм. 0,000 до капремонта	
4	План на отм. 0,000 после капремонта	
5	Кладочный план на отм. 0,000	
6	Фасад 1-5, разрез 1-1, узел 1	
7	Фасад А-Ж, фасад 5-2	
8	План кровли	

Проект разработан в соответствии с государственными нормами, правилами, стандартами, исходными данными, а также техническими условиями и требованиями, выданными органами государственного надзора и заинтересованными организациями при согласовании места размещения объекта, и обеспечивает безопасную эксплуатацию зданий при соблюдении предусмотренных проектом мероприятий.

Главный архитектор проекта



Н.С. Маркова

СОГЛАСОВАНО

ВЗЯМ. И№В. N

ПОДПИСЬ И ДАТА

И№В. N ПОДП.

						2008-AP		
						Капитальный ремонт здания бани по ул.Коммуны, д.4 в г.Загонске		
Изм.	Кол.уч.	Лист	N док.	Подп.	Дата	Стадия	Лист	Листов
						Р	1	8
Общие данные						АПМ "Архмастер"		

Ведомость отделки помещений

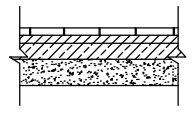
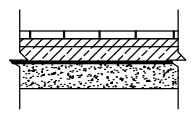
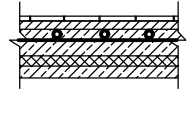
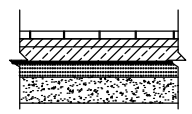
Экспликация полов

Наименование или номер помещения	Потолок		Стены или перегородки		Низ стен или перегородок		
	Площадь	Вид отделки	Площадь	Вид отделки	Площадь	Вид отделки	Высота, мм
1,2,3,4,5,6,7,8,9,16,21	97,5	-Подвесной потолок типа "Армстронг"	482,4	-Штукатурка; -Окраска водоземлюсионными красками	---	---	---
10,11,12,13,14,15,17,18,26,27		-Подвесной потолок алюминиевый речный	568,0	-Плитка керамическая	---	---	---
10,19		-Каменная вата РОКЛАЙТ - 100мм -Пленка пароизоляционная ТЕХНОНИКОЛЬ АЛЬФА Барьер 4.0 -Обшивка вагонкой с вентзазором 30мм	97,8	-Каменная вата РОКЛАЙТ - 50мм -Пленка пароизоляционная ТЕХНОНИКОЛЬ АЛЬФА Барьер 4.0 -Обшивка вагонкой с вентзазором 30мм	11,5	-Плитка керамогранит	300
20,22,23,24,25		-Штукатурка; -Окраска водоземлюсионными красками	285,0	-Штукатурка; -Окраска водоземлюсионными красками	---	---	---

Спецификация элементов заполнения проемов

Марка	Обозначение	Наименование	Кол-во	Прим.
1	ГОСТ 31173-2016	Дверной блок ДСН Дв 2400-1400	1	утепленная
2		-//- ДСН 2900-1000	1	утепленная
3		-//- ДСН 2100-1000	2	
4	ГОСТ 475-2016	-//- ДСВ 2100-1000	1	противопожарная
5		-//- ДГ 2100-1000	3	
6		-//- ДГ 2100-900	2	
7		-//- ДГ 2100-800	4	
8	ГОСТ 30970-2014	-//- ДПВ Км 2100-900	1	с окном 400x400
9		-//- ДПВ Г 2100-900	4	
10		-//- ДПВ Г 2100-800	1	
11	Индивидуального изготовления	-//- ДСт 1900-800	2	стеклянная для парной
Ок-1	ГОСТ 30674-99	Оконный блок ОП В2 1500-1500	1	
Ок-2		-//- ОП В2 1800-1300	1	

Размеры оконных и дверных блоков уточнить по месту.

Номер пола	Наименование помещения	Площадь, м ²	Схема пола	Наименование слоев	Примеч.
1	1,2,3,4,5,6,7,8,9,16,20,21,22,24,24,25	154,0		-Плитка керамогранит на клею -15мм -Стяжка -цементно-песчаный раствор М 150 -40мм -Существующее основание*	
2	11,12,13,14,15,18,26,27			-Плитка керамическая на клею -15мм -Стяжка -цементно-песчаный раствор М 150 -40мм -Гидроизоляция -Существующее основание*	
3	17	112,9		-Плитка керамическая на клею -15мм -Стяжка с вмонтированной системой теплого пола -цементно-песчаный раствор М 150 -30мм -Фольгоизол -Стяжка армированная сеткой -цементно-песчаный раствор М 150 -50мм -Утеплитель Пенополистирол -35мм -Стяжка -цементно-песчаный раствор М 150 -30мм -Существующее основание*	
4	10,19	24,7		-Плитка керамогранит на клею -15мм -Стяжка - цементно-песчаный раствор армир. сеткой 100x100 Ø4-50мм -П/э пленка -Засыпка керамзитом -30-100мм -Существующее основание*	

*Основание считать существующим после демонтажа покрытия пола.

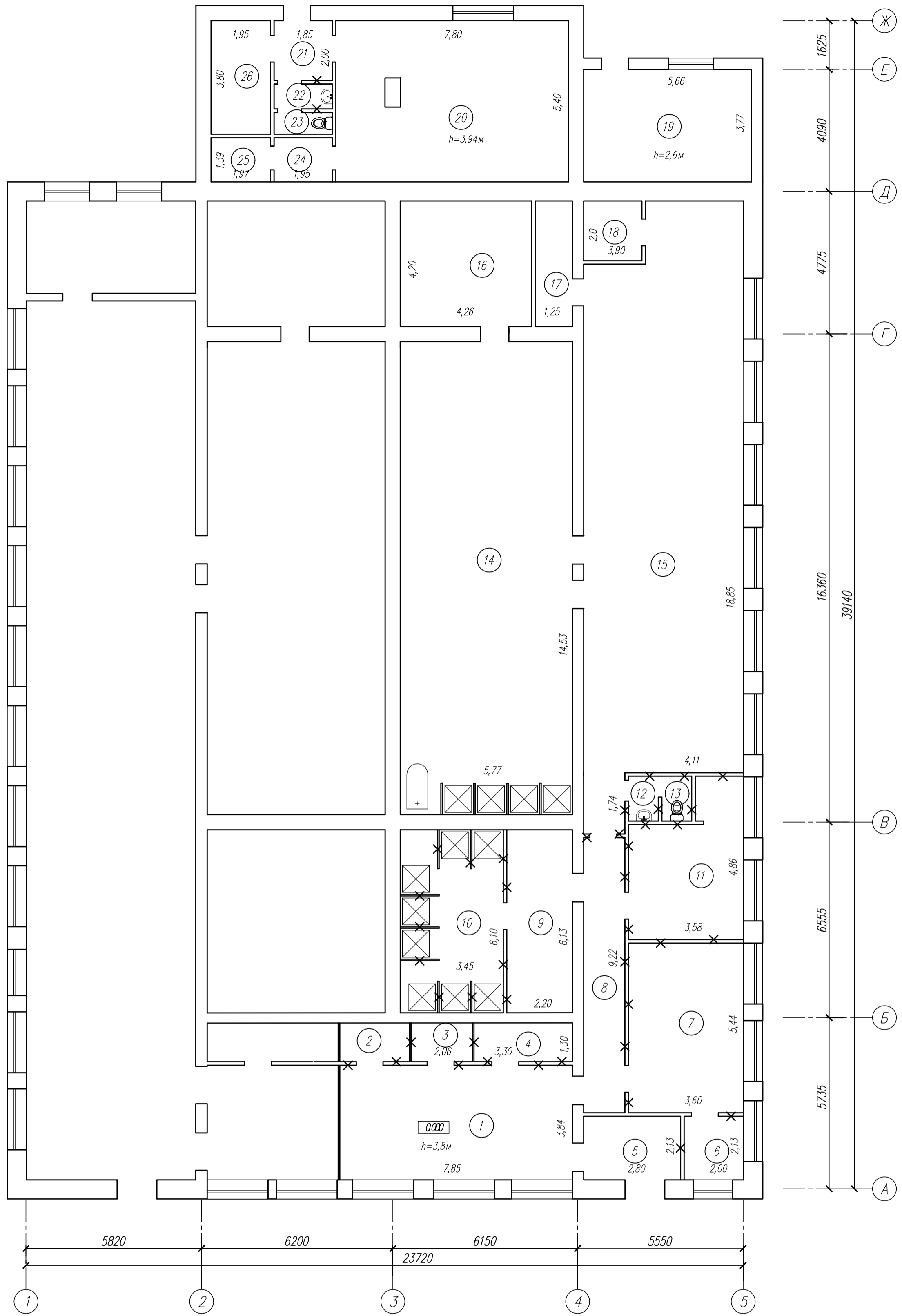
						2008-AP		
						Капитальный ремонт здания бани по ул.Коммуны, д.4 в г.Задонске		
Изм.	Кол.уч.	Лист	№ док.	Подп.	Дата			
Разработал	Третьякова					Стация	Лист	Листов
Проверил	Маркова					P	2	
						Ведомость отделки помещений, экспликация полов		
						АПМ "Архмастер"		

СОГЛАСОВАНО

ВЗЯМ. ИИВ. N

ПОДПИСЬ И ДАТА

ИИВ. N ПОДП.



ЭКСПЛИКАЦИЯ ПОМЕЩЕНИЙ (НАЧАЛО)

ЭКСПЛИКАЦИЯ ПОМЕЩЕНИЙ (ПРОДОЛЖЕНИЕ)

ЭКСПЛИКАЦИЯ ПОМЕЩЕНИЙ (ОКОНЧАНИЕ)

Номер помещ	Наименование	Площадь, м ²	Кат. помеще-ния	Номер помещ	Наименование	Площадь, м ²	Кат. помеще-ния	Номер помещ	Наименование	Площадь, м ²	Кат. помеще-ния
1	Вестибюль	30,1		13	С/у	1,3		25	Кладовая	2,7	
2	Киоск	3,1		14	Моечная	83,2		26	Электрощитовая	7,4	
3	Подсобное помещение	2,7		15	Раздевалка	98,7					
4	Касса	4,3		16	Парная	17,9			Итого:	422,0	
5	Тамбур	6,0		17	Помещение управления печью	3,3					
6	Подсобное помещение	4,3		18	Подсобное помещение	3,9					
7	Подсобное помещение	19,6		19	Котельная	21,3					
8	Коридор	12,7		20	Помещение теплового узла	41,4					
9	Раздевалка	13,5		21	Тамбур	3,7					
10	Душевая	20,0		22	Умывальная	1,5					
11	Подсобное помещение	14,0		23	С/у	1,5					
12	Умывальная	1,2		24	Кладовая	2,7					

✕ ✕ - Разбираемые конструкции
 ✕ ✕ - деревянные перегородки - 12 м³;
 ✕ ✕ - кирпичные перегородки - 13,8 м³

2008-AP

Капитальный ремонт здания бани по ул. Коммуны, д. 4 в г. Задонске

Изм. Колуч. Лист N док. Подп. Дата
 Разработал Третьякова
 Проверил Маркова

Стария Лист Листов
 Р 3

План на отм. 0,000 до капремонта

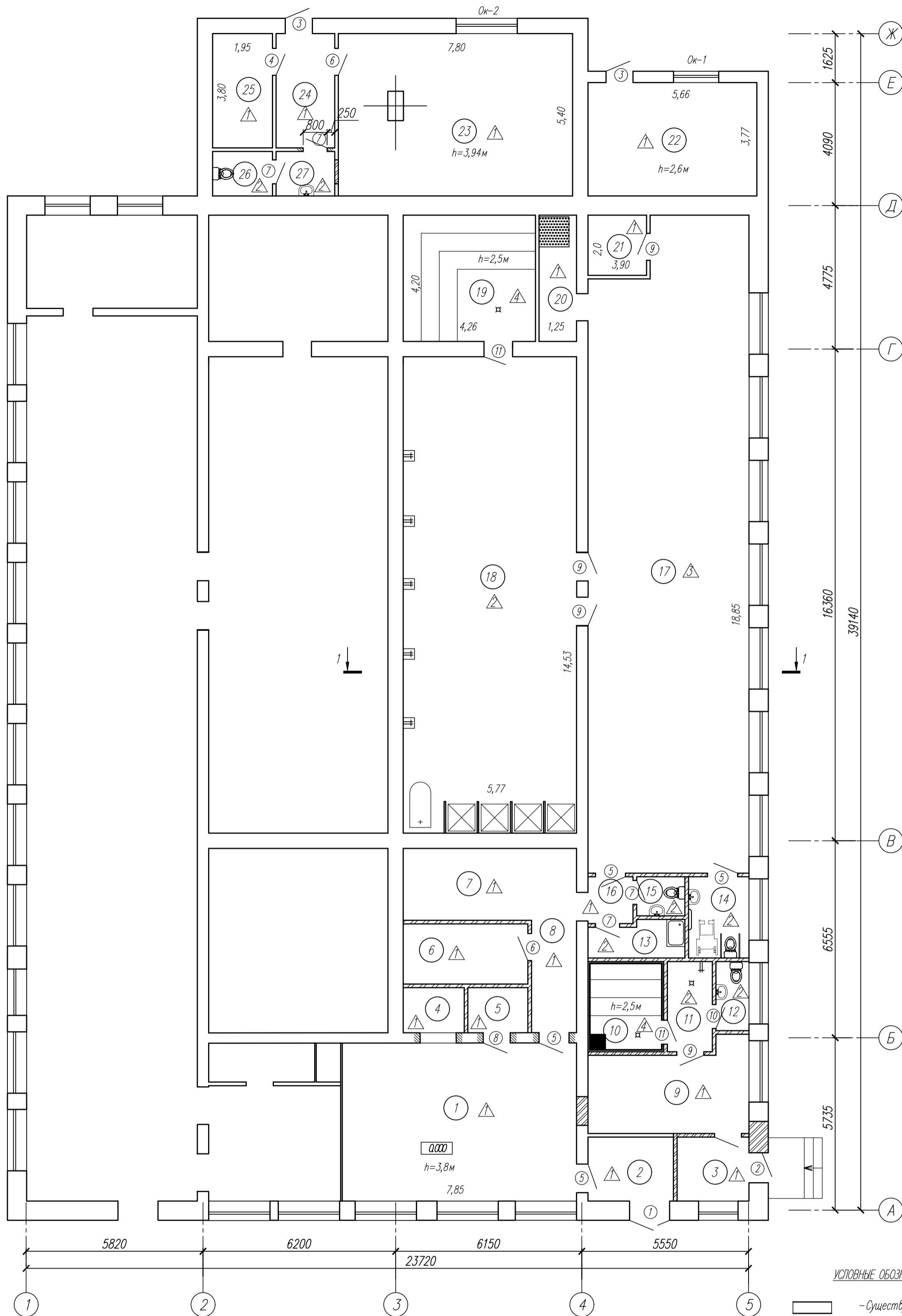
АПМ "Архмастер"

СОГЛАСОВАНО

ВЗЯМ

ПОДПИСЬ И ДАТА

ИНВ. И ПОДП.



УСЛОВНЫЕ ОБОЗНАЧЕНИЯ

- Существующие стены и перегородки
- Перегородка кирпич СУРПо-М150/Ф100/1,4 ГОСТ 379-2015 на цементно-песчаном растворе М100 с армированием сеткой из арматуры 4Вр-1 с ячейкой 50x50 мм по ГОСТ 6727-80* через 4 ряда кладки
- Пробиваемый проем
- Закладываемый проем силикатным кирпичом

ЭКСПЛИКАЦИЯ ПОМЕЩЕНИЙ (НАЧАЛО)

ЭКСПЛИКАЦИЯ ПОМЕЩЕНИЙ (ПРОДОЛЖЕНИЕ)

ЭКСПЛИКАЦИЯ ПОМЕЩЕНИЙ (ПРОДОЛЖЕНИЕ)

Номер помещ.	Наименование	Площадь, м²	Кат. помещ.	Номер помещ.	Наименование	Площадь, м²	Кат. помещ.	Номер помещ.	Наименование	Площадь, м²	Кат. помещ.
1	Вестибюль	41,3		13	Комната уборочного инвентаря	3,7		25	Электрощитовая	7,4	
2	Тамбур	6,0		14	С/у	5,4		26	С/у	2,7	
3	Тамбур-раздевалка	5,1		15	С/у	2,1		27	Умывальная	2,7	
4	Гардероб	3,0		16	Коридор	2,3		Итого:	431,9		
5	Касса	3,0		17	Раздевалка	112,9					
6	Комната персонала	8,3		18	Моечная	83,2					
7	Комната отдыха	9,9		19	Парная	17,9					
8	Коридор	9,2		20	Помещение управления печью	3,3					
9	Раздевалка	14,7		21	Подсобное помещение	3,9					
10	Парная	6,8		22	Котельная	21,3					
11	Душевая	4,5		23	Помещение теплового узла	41,4					
12	С/у	2,5		24	Тамбур	7,4					

2008-AP

Капитальный ремонт здания бани по ул. Коммуны, д.4 в г. Задонске

Изм. Колуч. Лист N док. Подп. Дата
 Разработал Третьякова
 Проверил Маркова

Страница	Лист	Листов
Р	4	

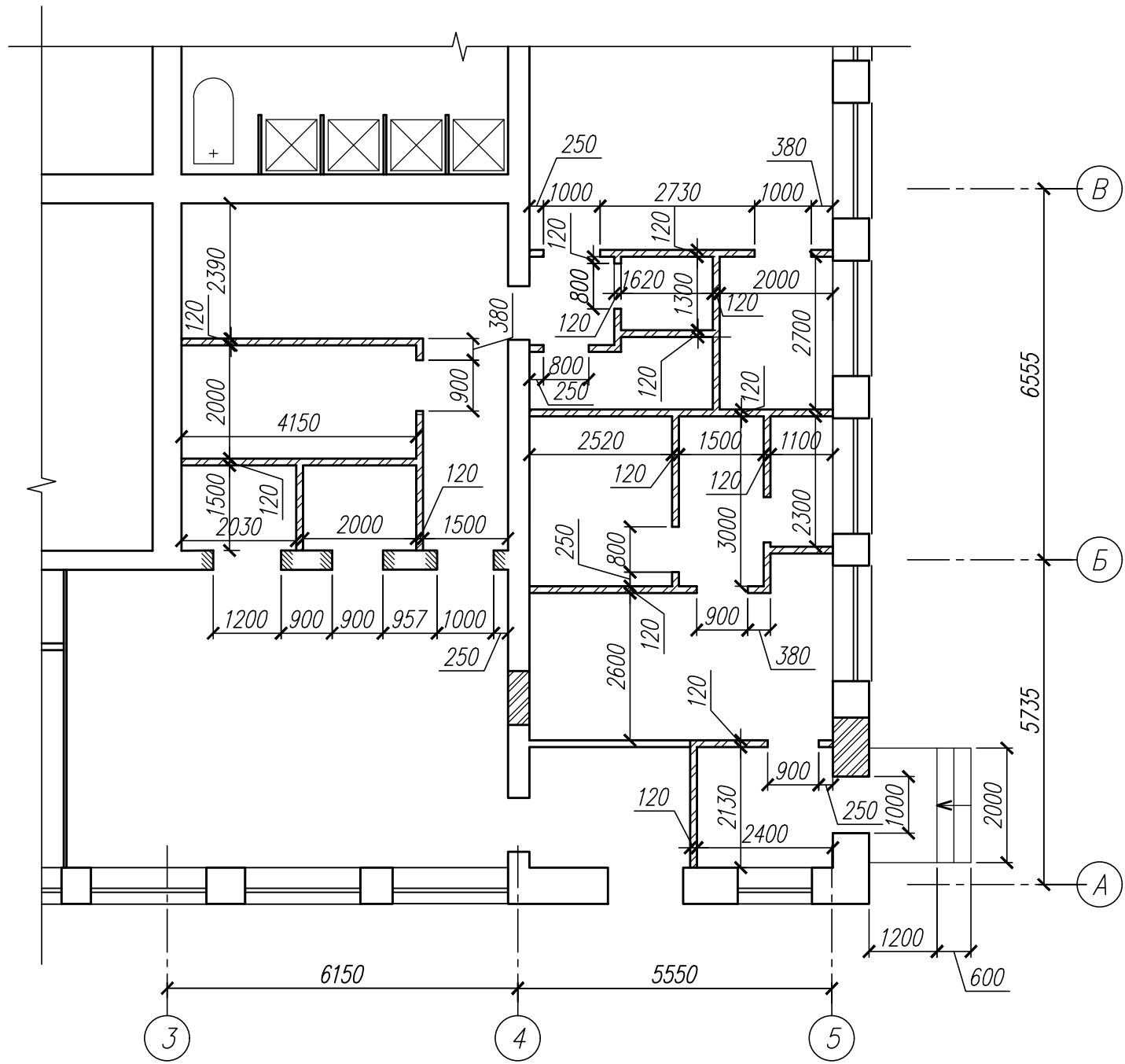
План на отм. 0,000 после капремонта АПМ "Архмастер"

СОГЛАСОВАНО

ВЗЯМ ИНВ. N

ПОДПИСЬ И ДАТА

ИНВ. N ПОДЛ.



СОГЛАСОВАНО

ВЗАМ. ИИВ. N

ПОДПИСЬ И ДАТА

ИИВ. N ПОДП.

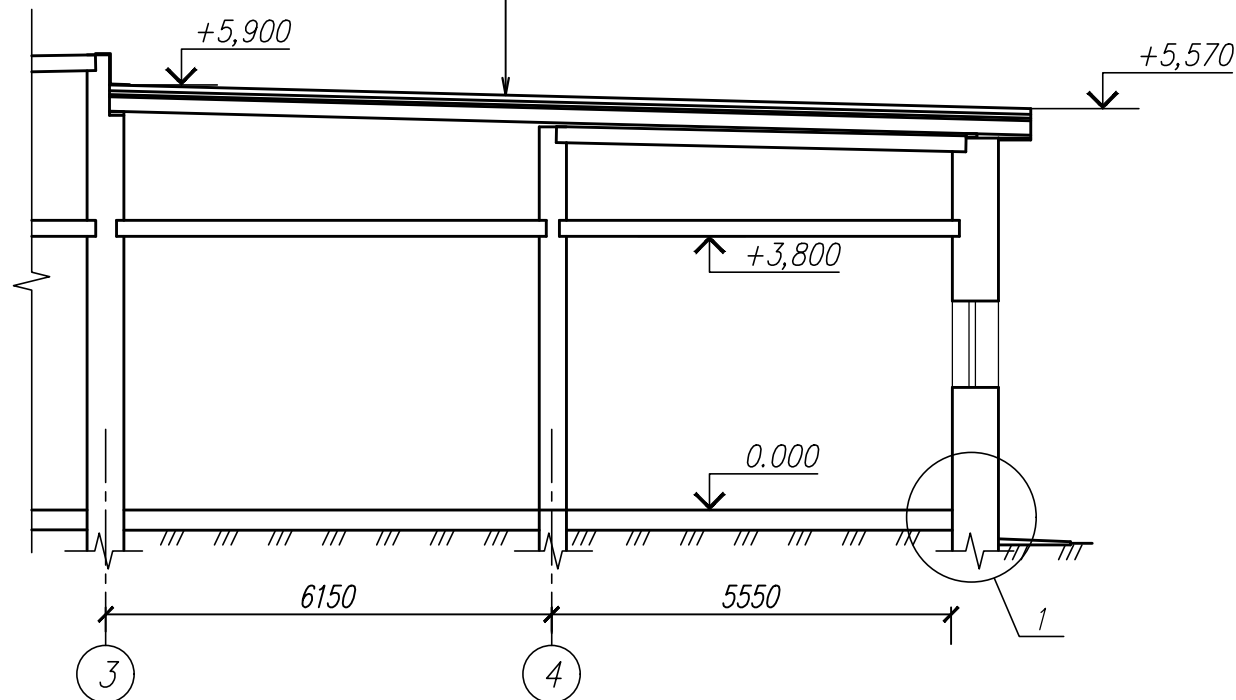
						2008-AP		
						Капитальный ремонт здания бани по ул. Коммуны, д.4 в г. Загонске		
Изм.	Кол.уч.	Лист	N док.	Подп.	Дата	Стадия	Лист	Листов
						Р	5	
Разработал Третьякова Проверил Маркова						Кладочный план на отм. 0,000		
						АПМ "Архмастер"		

Фасад 1-5



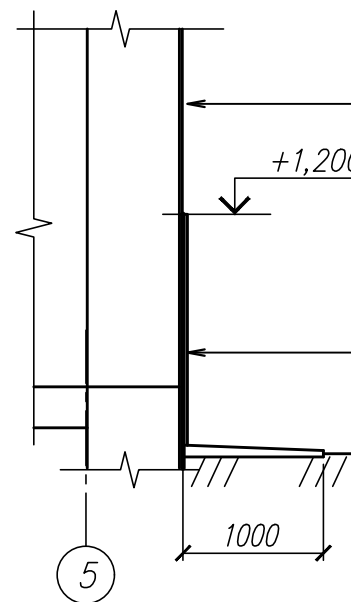
Разрез 1-1

- Полимерная мембрана LOGICROOF V-RP
- Плиты теплоизоляционные LOGIKPIR PROF/Ф 31,1 кг/м³ - 80 мм
- Минераловатный утеплитель ТЕХНОРУФ Н ПРОФ 120кг/м³ - 50мм
- Паробарьер С
- Профнастил кровельный
- Деревянная обрешетка
- Деревянные стропила



1

- Окраска высококачественной фасадной краской
- Штукатурка цементная декоративная фасадная КНАУФ - Диамант
- Штукатурка цементная фасадная трещиностойкая КНАУФ-Грюнбанг - 2 слоя по сетке
- Наружная стена
- +1,200* Облицовка профлистом с рисунком "под кирпич" (38 м²)
- Обмазочная битумная гидроизоляция - 2 слоя
- Штукатурка цементная цокольная КНАУФ-Зокельпутц - 2 слоя по сетке
- Наружная стена



СОГЛАСОВАНО

ВЗНМ. ИИВ. N

ПОДПИСЬ И ДАТА

ИИВ. N ПОДП.

						2008-AP		
						Капитальный ремонт здания бани по ул.Коммуны, д.4 в г.Загонске		
Изм.	Кол.уч.	Лист	N док.	Подп.	Дата	Стадия	Лист	Листов
Разработал		Третьякова		<i>[Signature]</i>		P	6	
Проверил		Маркова		<i>[Signature]</i>				
						Фасад 1-5, разрез 1-1, узел 1		АПМ "Архмастер"

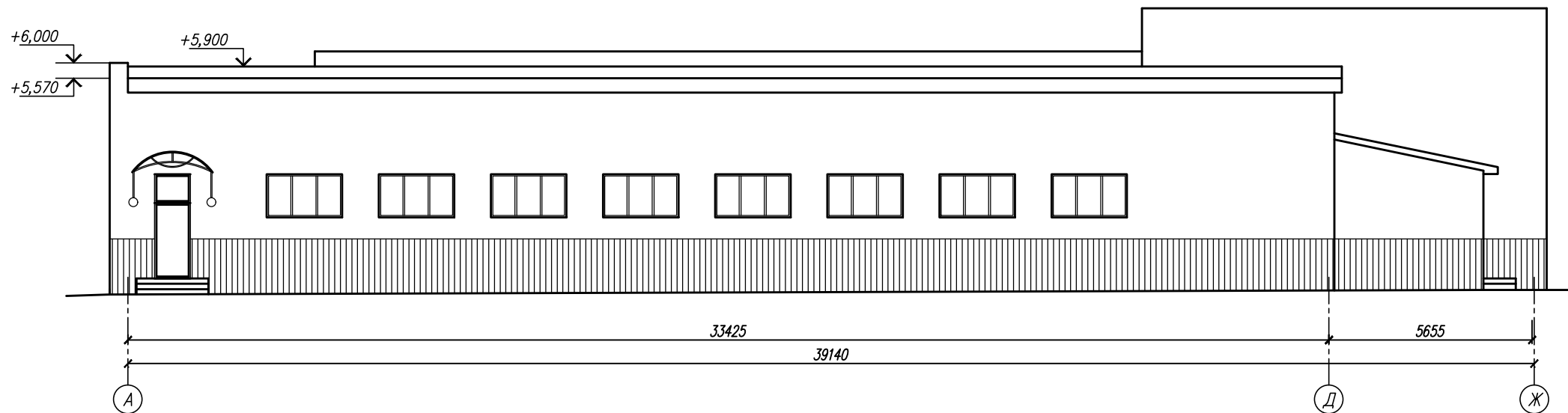
СОГЛАСОВАНО

ВЗНМ. ИИЕ. И

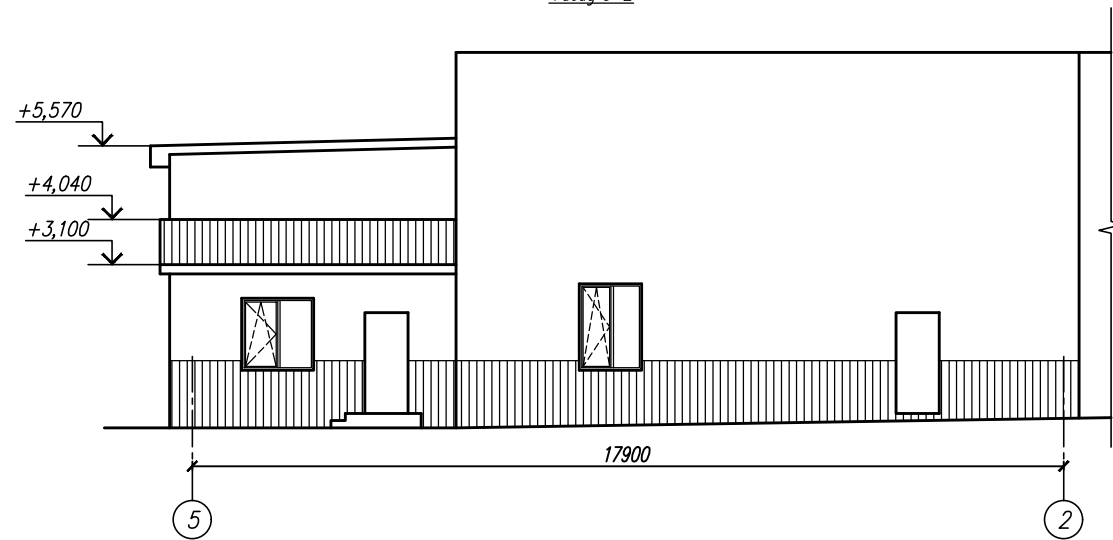
ПОДПИСЬ И ДАТА

ИИЕ. И ПОДП.

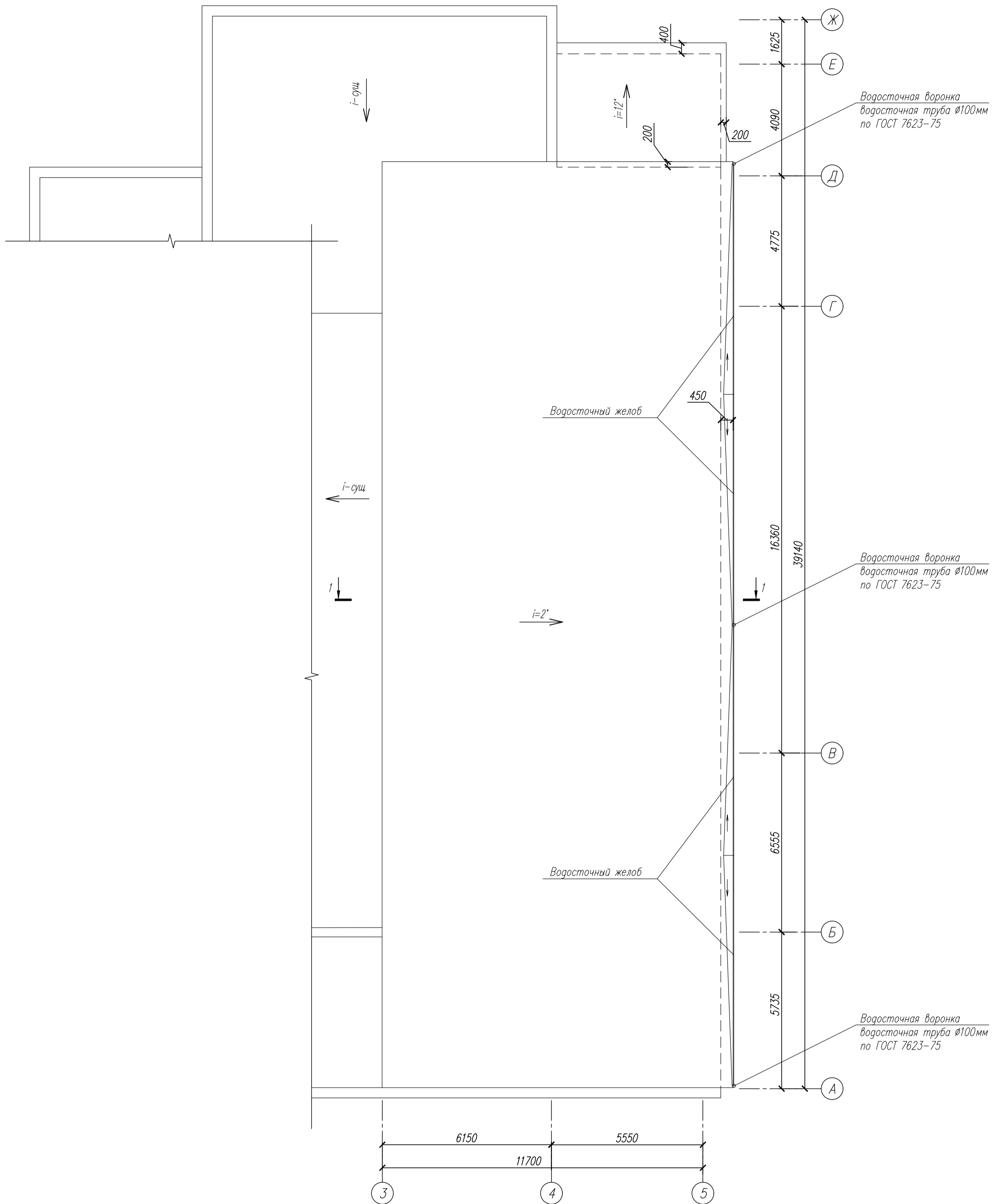
Фасад А-Ж



Фасад 5-2



						2008-AP		
						Капитальный ремонт здания бани по ул. Коммуны, д.4 в г. Задонске		
Изм.	Кол. уч.	Лист	И док.	Подп.	Дата	Стадия	Лист	Листов
Разработал	Третьякова			<i>[Signature]</i>		Р	7	
Проверил	Маркова			<i>[Signature]</i>		Фасад А-Ж, фасад 5-2		АПМ "Архмастер"



СОГЛАСОВАНО

ИНВ. И ПОДП.	ПОДПИСЬ И ДАТА	ВЗЯМ. ИНВ. И

2008-AP					
Капитальный ремонт здания бани по ул.Коммуны, д.4 в г.Задонске					
Изм.	Колуч.	Лист	№ док.	Подп.	Дата
Разработал	Третьякова				
Проверил	Маркова				
План кровли				Стадия	Лист
				Р	8
				АПМ "Архмастер"	