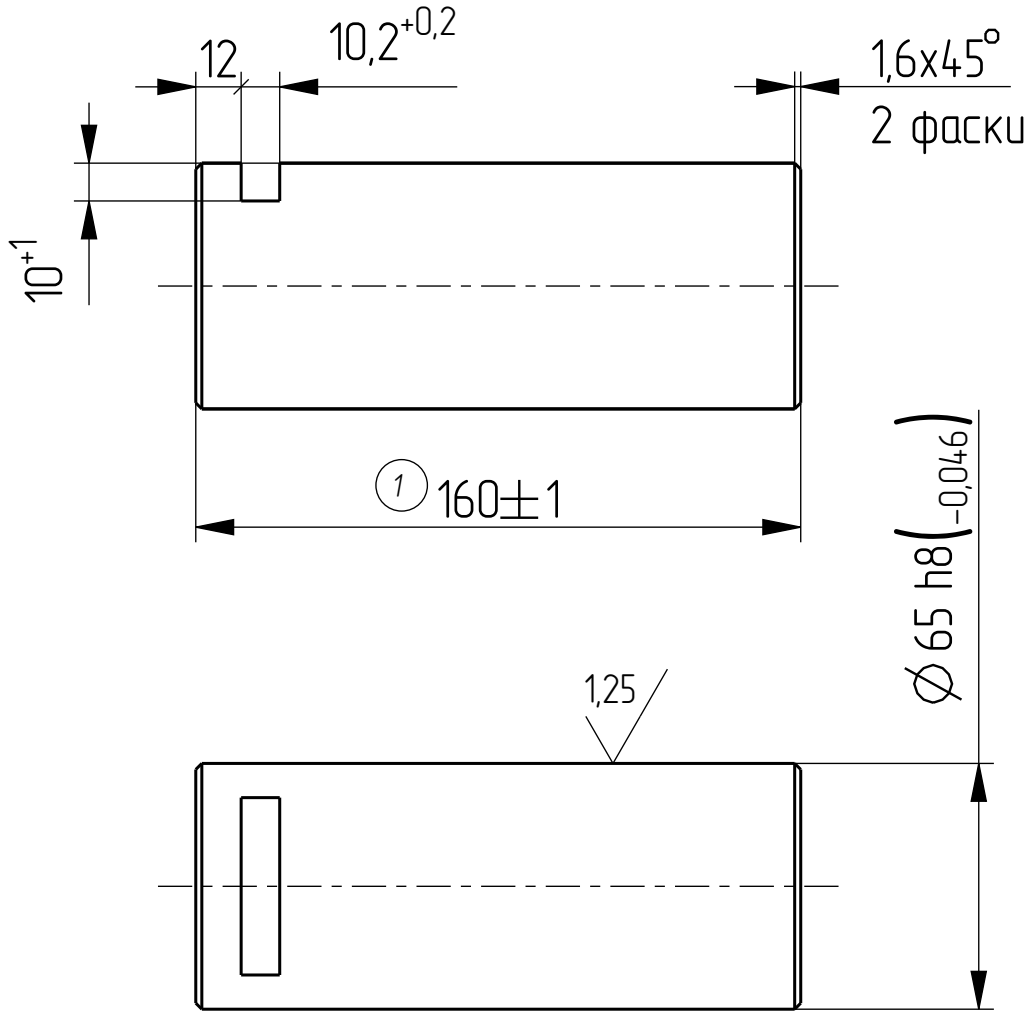


СМЖ-286А.00.02.002

6,3
 ✓ (✓)



1. h14, ± IT14/2.

Перв. прим.
 Справ. N
 Подп. и дата
 Инв. N
 Инв. N
 Инв. N
 Подп. и дата
 Инв. N

СМЖ-286А.00.02.002

1			04.11.18
Изм/Лист	N докум.	Подпись	Дата
Разраб.	Мельник	<i>[Signature]</i>	02.10.18
Проб.			
Т.контр.			
Н.контр.			
Утв.			

Вал

Лит.	Масса	Масштаб
	4,1	1:2
Лист	Листов	1

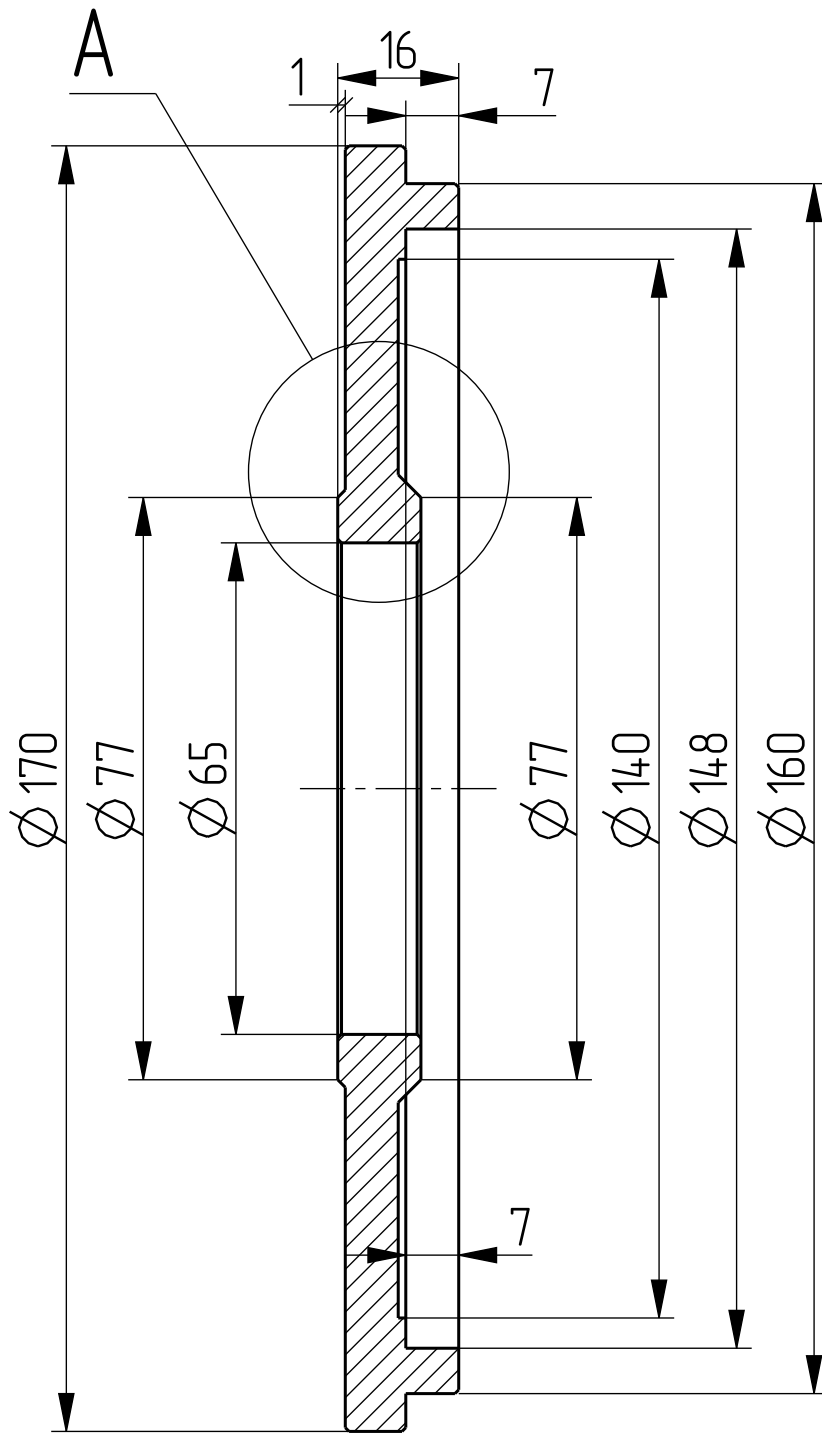
Сталь 45
 ГОСТ 1050-88

СМЖ-286А.00.02.003

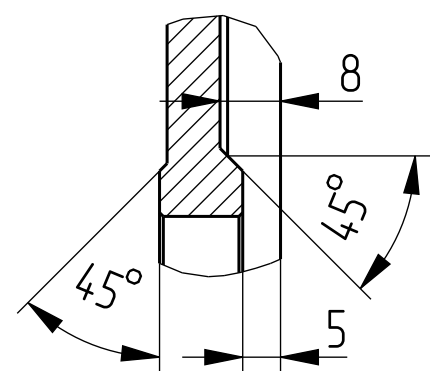
2,5

Перв. прим.

Справ. N



A (1:1)



1. H14, h14, ± IT14/2.

Подп. и дата

Инв. N

Взам. инв. N

Подп. и дата

Инв. N подл.

Изм.	Лист	N докум.	Подпись	Дата
Разраб.	Мельник		<i>[Signature]</i>	02.10.18
Пров.				
Т.контр.				
Н.контр.				
Утв.				

СМЖ-286А.00.02.003

Крышка

Сталь 20
ГОСТ 1050-88

Лит.	Масса	Масштаб
	1,3	1:1
Лист	Листов	1

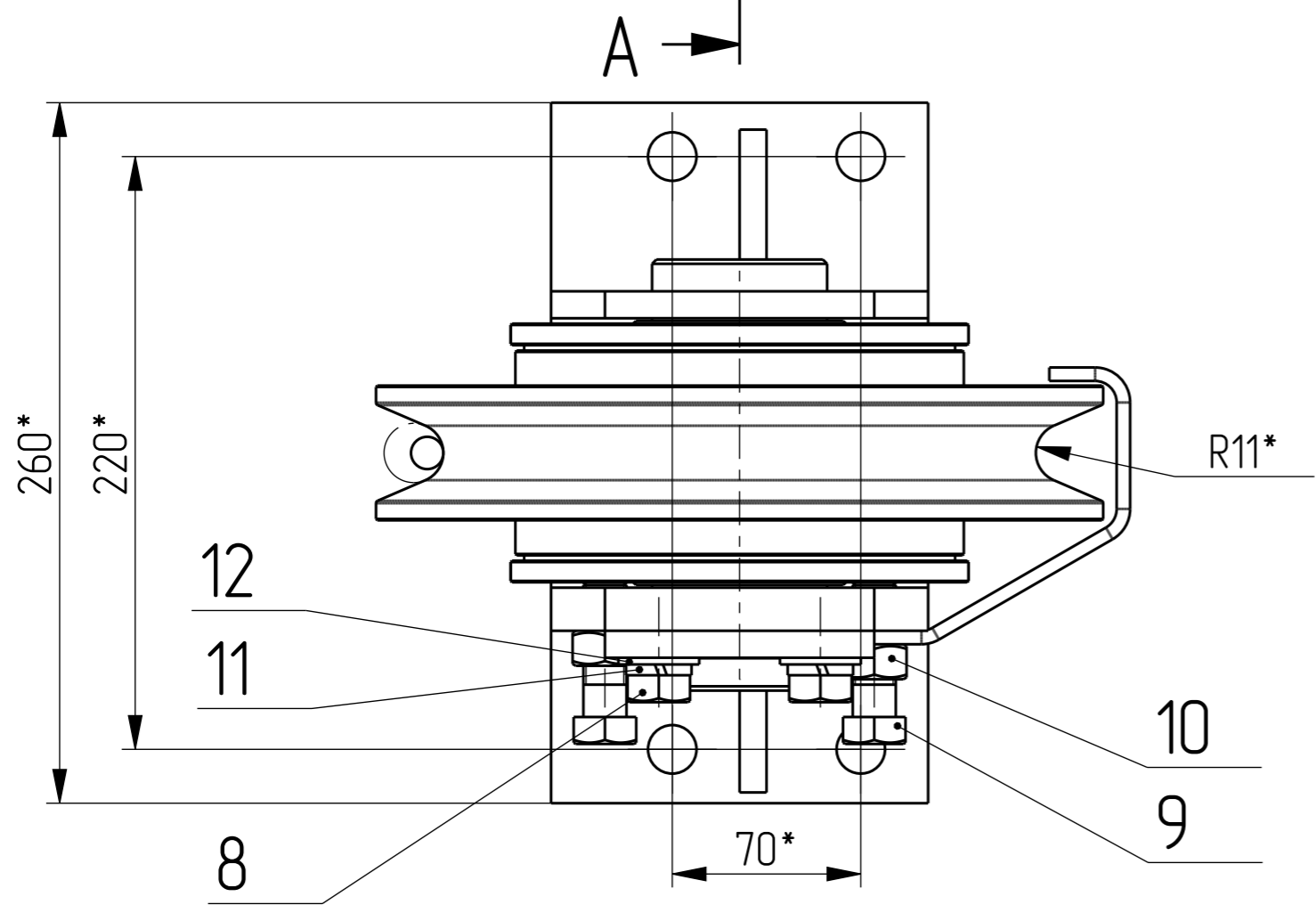
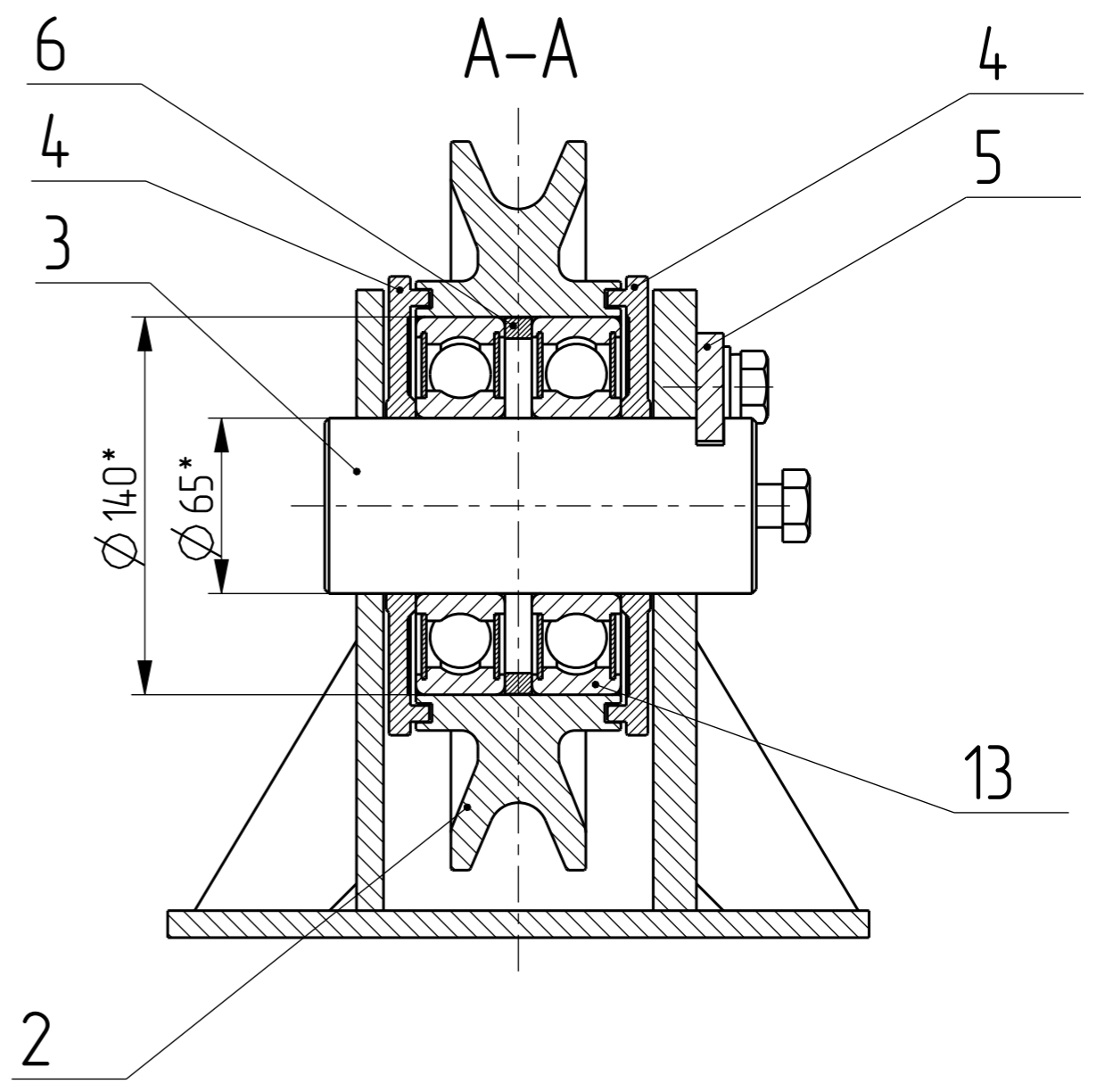
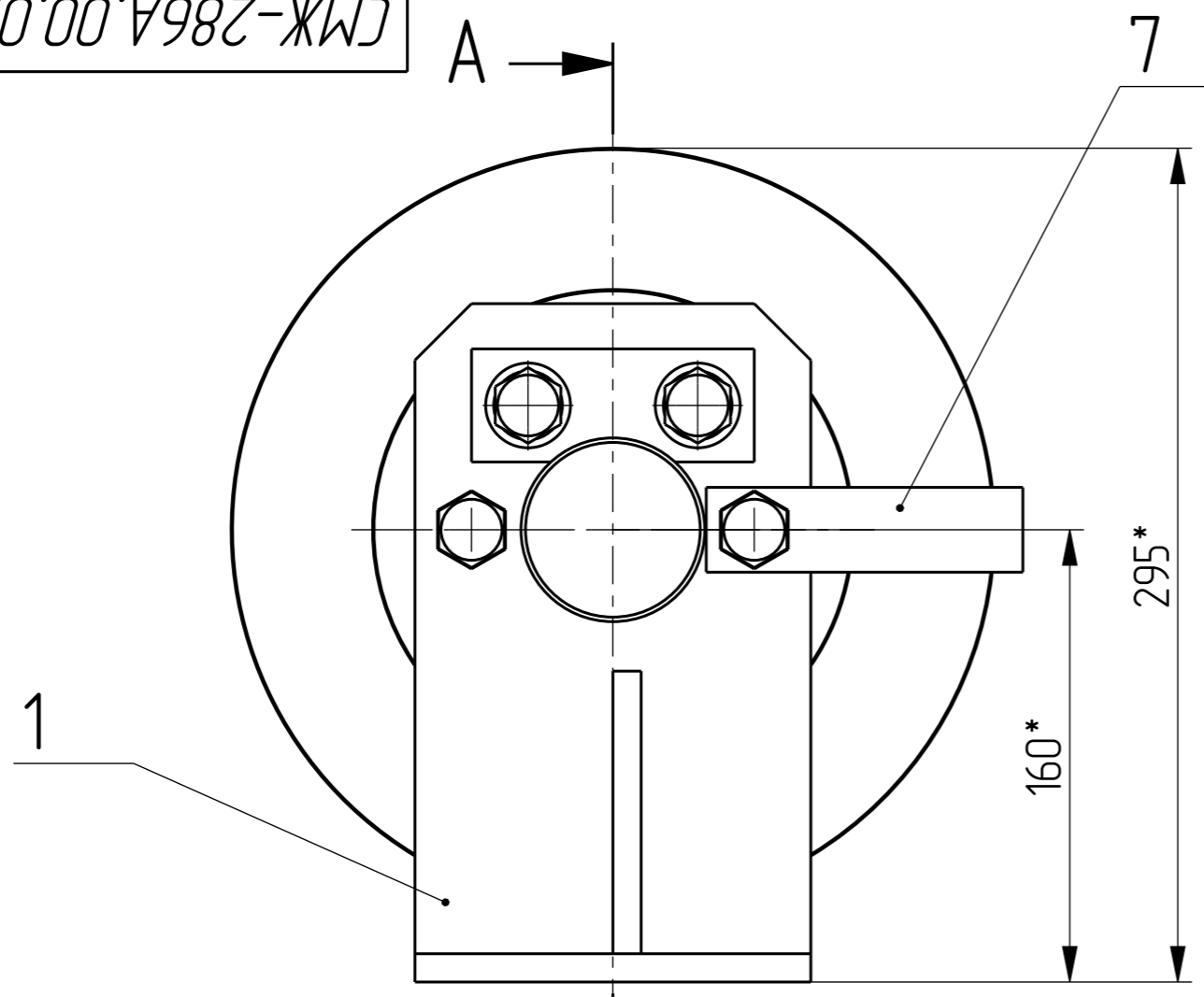
Перв. примен.	Формат	Зона	Поз.	Обозначение	Наименование	Кол	Примечание	
Справ. №					Документация			
	A3			СМЖ-286А.00.02.000 СБ	Сборочный чертеж			
					Сборочные единицы			
	A3	1		СМЖ-286А.00.100	Кронштейн	1		
					Детали			
	A3	2		СМЖ-286А.00.02.001	Ролик	1		
	A4	3		СМЖ-286А.00.02.002	Вал	1		
A4	4		СМЖ-286А.00.02.003	Крышка	2			
A4	5		СМЖ-286А.00.02.004	Пластина	1			
A4	6		СМЖ-286А.00.02.005	Кольцо	1			
A4	7		СМЖ-286А.00.02.006	Держатель троса	1			
					Стандартные изделия			
		8			Болт М16х30	2		
					ГОСТ 7805-70			
		9			Болт М16х50	2		
					ГОСТ 7805-70			
Подп. и дата								
Инв. № дубл.								
Взам. инв. №								
Подп. и дата								
Инв. № подл.	Изм.	Лист	№ докум.	Подп.	Дата	СМЖ-286А.00.02.000		
	Разраб.		Мельник	<i>А.Мельник</i>	02.10.18			
	Пров.					Лит.	Лист	Листов
							1	2
	Н.контр.					Блок в сборе		
	Утв.							

Формат	Зона	Поз.	Обозначение	Наименование	Кол	Примечание
		10		Гайка М16	2	
				ГОСТ 5927-70		
		11		Шайба 16	2	
				ГОСТ 6402-70		
		12		Шайба 16	2	
				ГОСТ 11371-68		
		13		Подшипник 80313	2	
				ГОСТ 7242-81		

Инв. № подл.	Подп. и дата	Взам. инв. №	Инв. № дудл.	Подп. и дата
Изм.	Лист	№ докум.	Подп.	Дата
СМЖ-286А.00.02.000				Лист
				2

Инв. N подл.	Подп. и дата	Взам. инв. N	Инв. N дубл	Подп. и дата	Справ. N	Перв. прим.
						СМЖ-286А.00.02.000

СМЖ-286А.00.02.000 СБ

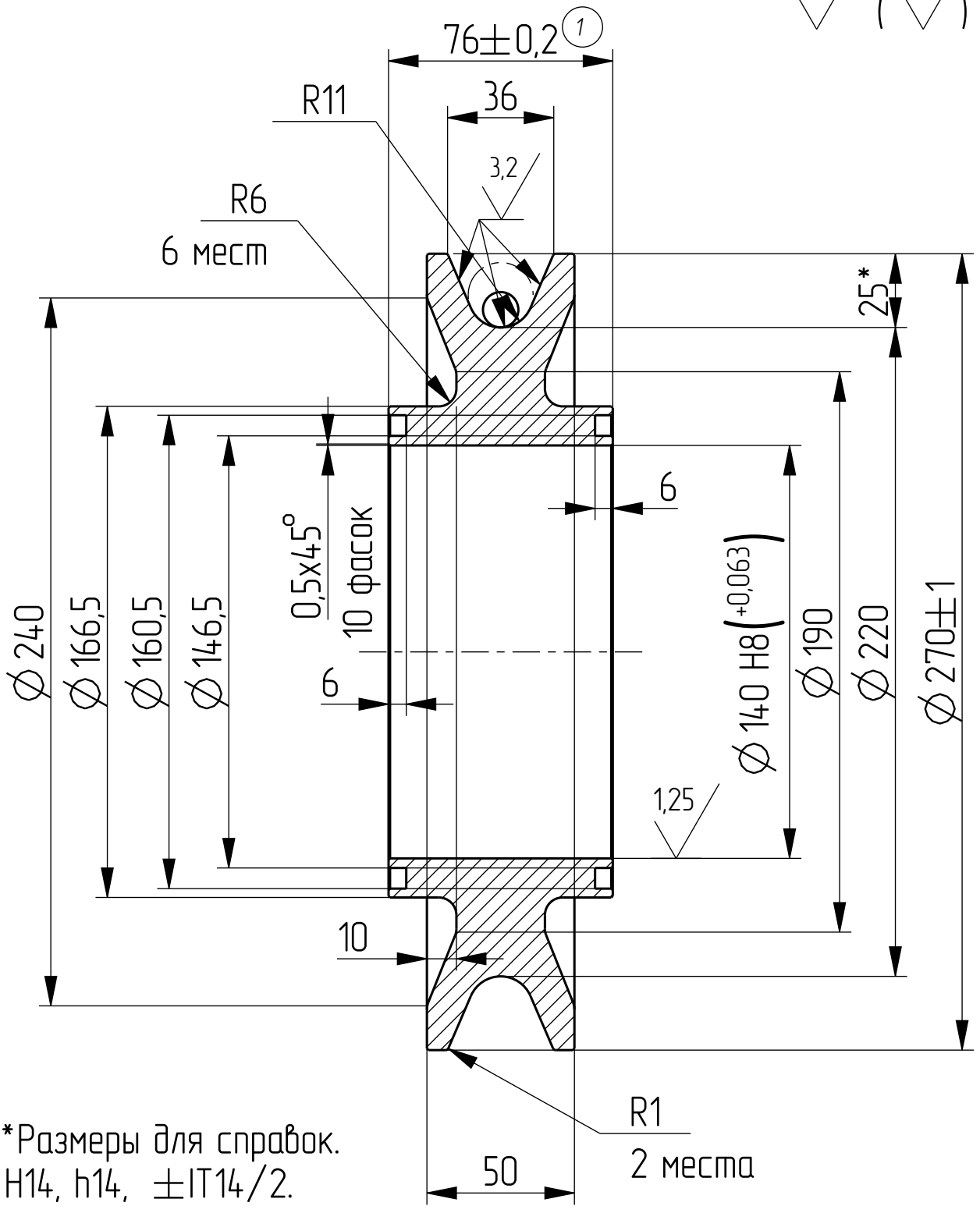


- 1. Сварочные швы – по ГОСТ 5264-80.
- 2. *Размеры для справок.

				СМЖ-286А.00.02.000 СБ			
Изм.	Лист	№ докум.	Подпись	Дата	Лит.	Масса	Масштаб
Разраб.	Мельник			02.10.18		32,5	1:2,5
Пров.							
Т.контр.							
Н.контр.							
Утв.							
Блок в сборе					Лист	Листов	1
Сборочный чертёж							

СМЖ-286А.00.02.001

6,3
 (✓) (✓)



- *Размеры для справок.
- H14, h14, $\pm IT14/2$.

Перв. прим.

Справ. N

Подп. и дата

Инв. N дубл

Взам. инв. N

Подп. и дата

Инв. N подл.

1				
Изм.	Лист	N докум.	Подпись	Дата
		Мельник		02.10.18

СМЖ-286А.00.02.001

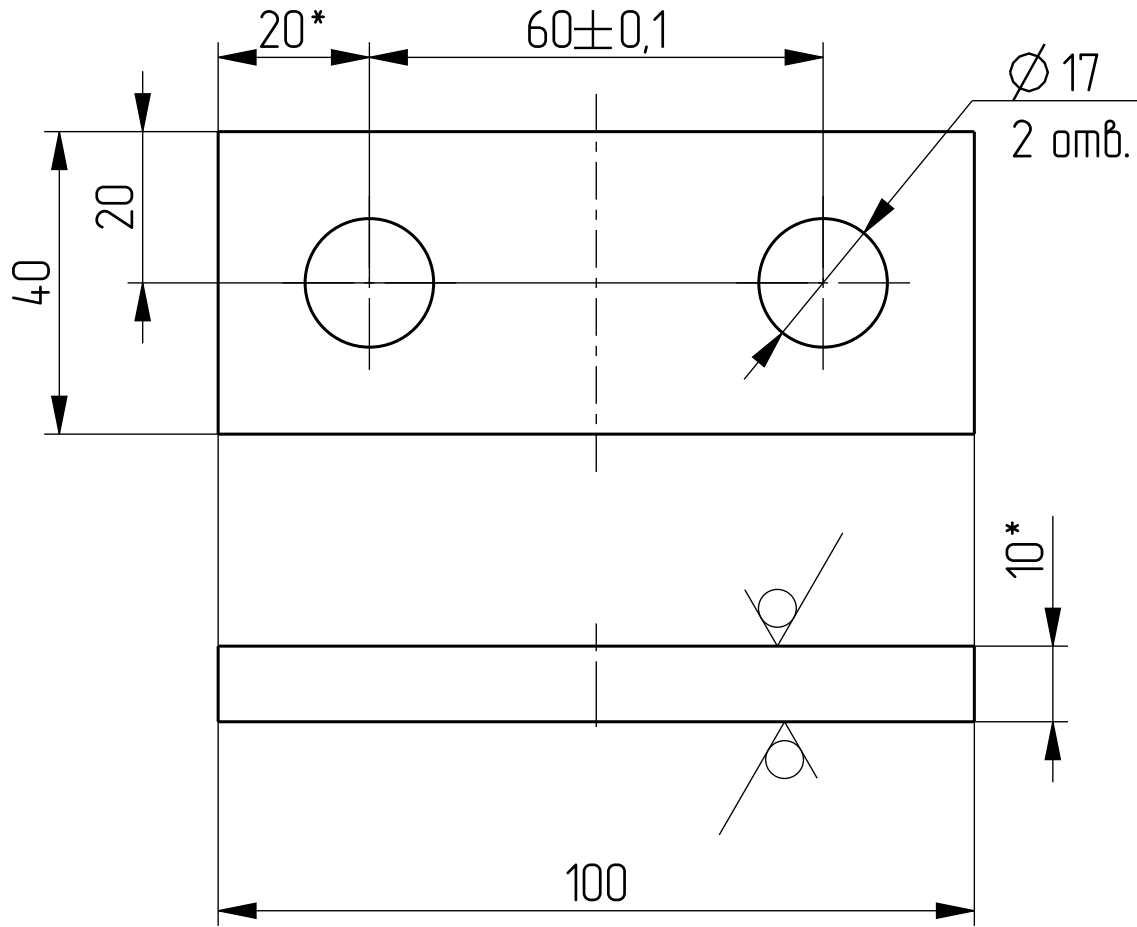
Ролик

Сталь 40Х
 ГОСТ 4543-71

Лист	Масса	Масштаб
	11,5	1:2
Лист	Листов	1

СМЖ-286А.00.02.004

12,5
 (✓)



- *Размеры для справок.
- H14, h14, ±IT14/2.
- Острые кромки притупить фаской 1x45°.

Перв. прим.
 Справ. N
 Подп. и дата
 Инв. N
 Инв. N
 Взам. инв. N
 Подп. и дата
 Инв. N подл.

Изм.	Лист	N докум.	Подпись	Дата
Разраб.	Мельник		<i>[Signature]</i>	02.10.18
Пров.				
Т.контр.				
Н.контр.				
Утв.				

СМЖ-286А.00.02.004

Пластина

Лит.	Масса	Масштаб
	0,28	1:1
Лист	Листов	1

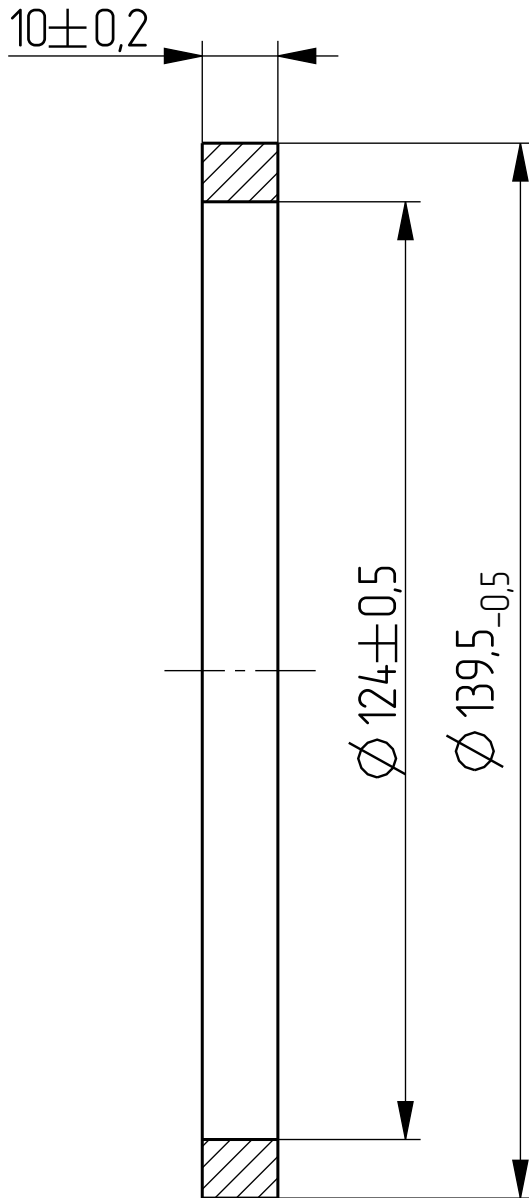
10 ГОСТ 19903-74
 Лист
 СтЗсп ГОСТ 16523-97

СМЖ-286А.00.02.005

3,2

Перв. прим.

Справ. N



Подп. и дата

Инв. N

Взам. инв. N

Подп. и дата

Инв. N подл.

Изм.	Лист	N докум.	Подпись	Дата
Разраб.	Мельник		<i>Мельник</i>	02.10.18
Пров.				
Т.контр.				
Н.контр.				
Утв.				

СМЖ-286А.00.02.005

Кольцо

Сталь 45
ГОСТ 1050-88

Лит.	Масса	Масштаб
	0,25	1:1
Лист	Листов	1

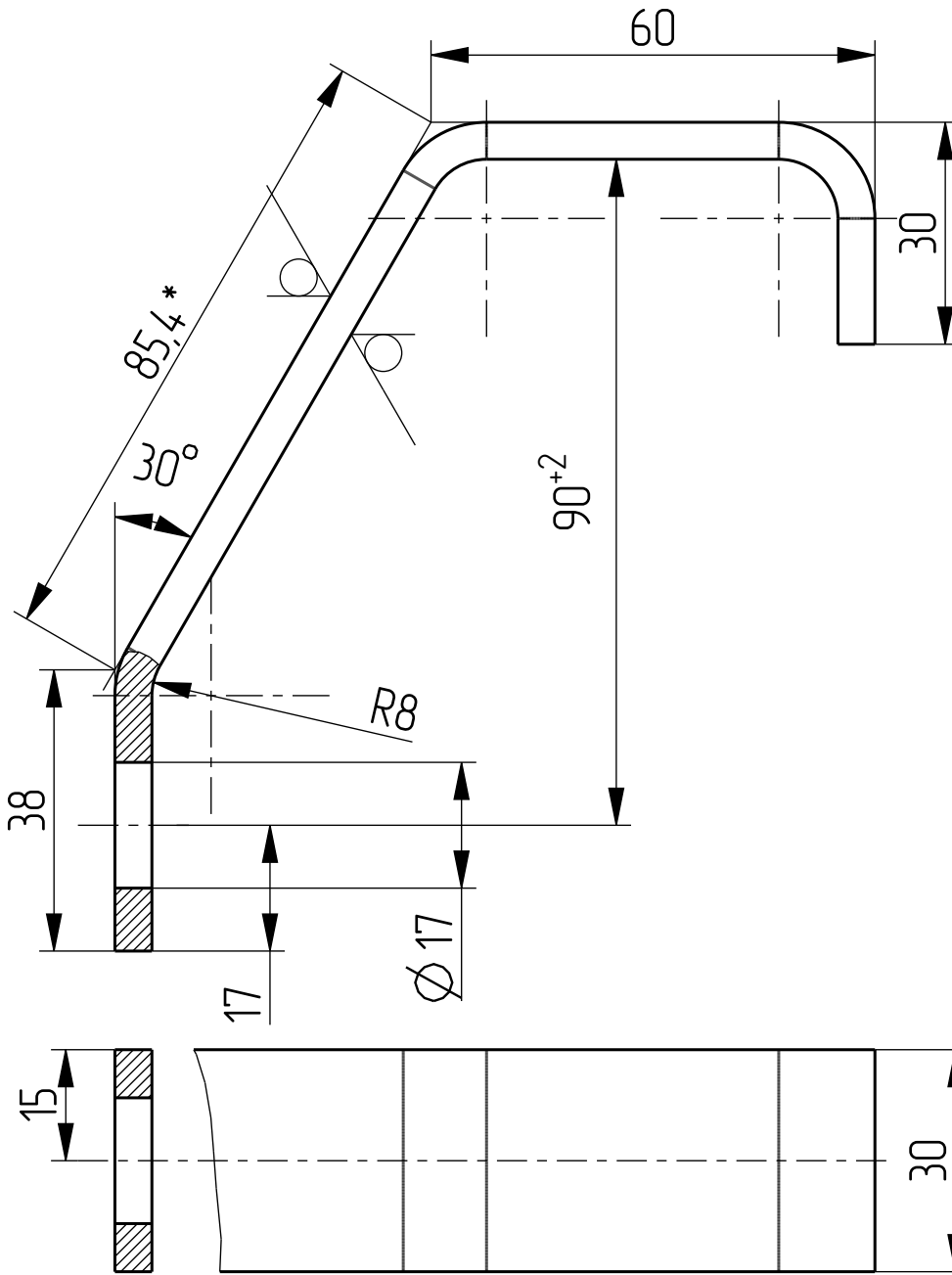
СМЖ-286А.00.02.006

12,5
 (✓)

Перв. прим.

Справ. N

Развёртка (1:1)



- * Размеры для справок.
- H18, h18, ±IT18/2.
- Острые края притупить фаской 1x45°.

Подп. и дата

Инв. N докл

Взам. инв. N

Подп. и дата

Инв. N подл.

СМЖ-286А.00.02.006

Изм	Лист	N докум.	Подпись	Дата
Разраб.		Мельник	<i>Мельник</i>	04.11.18
Пров.				
Т.контр.				
Н.контр.				
Утв.				

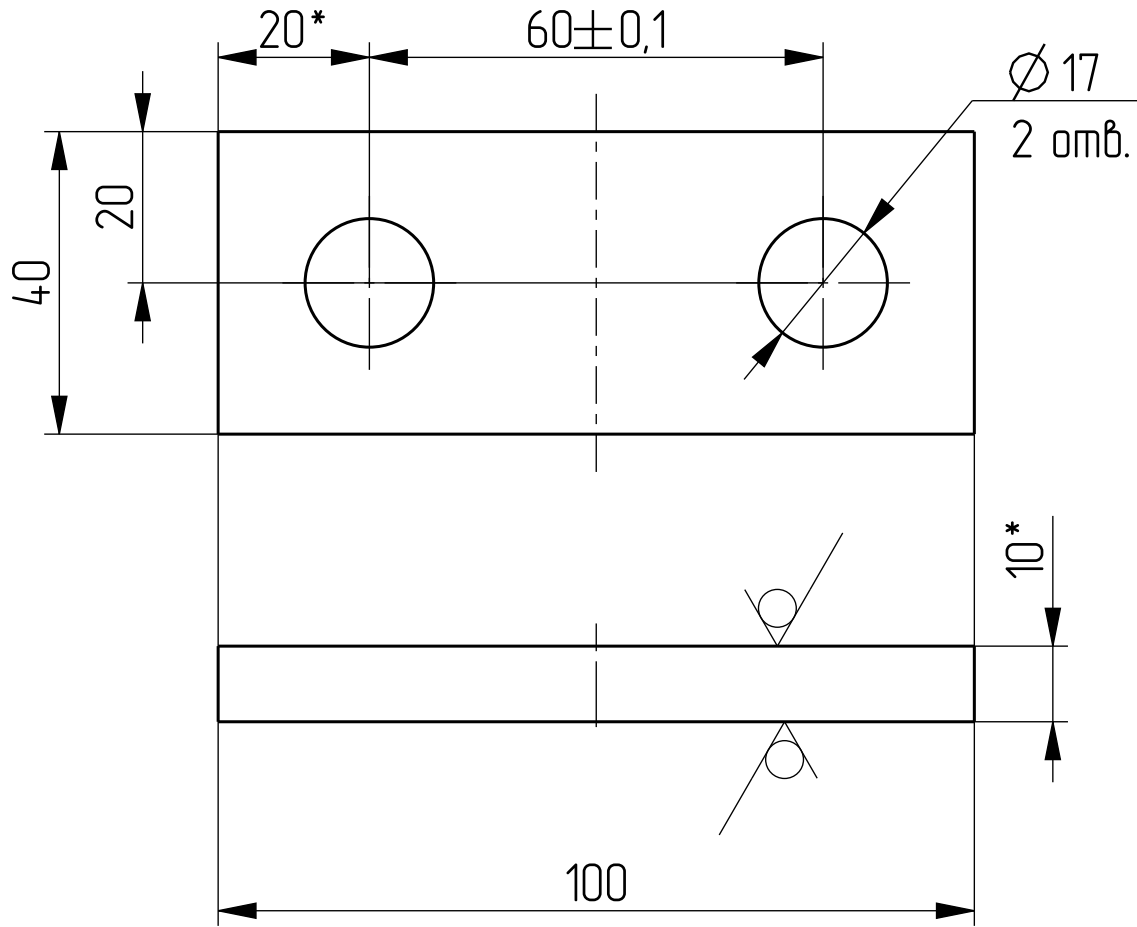
Держатель троса

Лист	Масса	Масштаб
	0,22	1:1
Лист	Листов	1

5 ГОСТ 19903-74
 Лист
 СтЗсп ГОСТ 16523-97

СМЖ-286А.00.02.007

12,5
 (✓)



- * Размеры для справок.
- H14, h14, ±IT14/2.
- Острые кромки притупить фаской 1x45°.

Перв. прим.
 Справ. N
 Подп. и дата
 Инв. N
 Инв. N
 Взам. инв. N
 Подп. и дата
 Инв. N подл.

Изм.	Лист	N докум.	Подпись	Дата
Разраб.		Мельник	<i>[Signature]</i>	30.09.18
Пров.				
Т.контр.				
Н.контр.				
Утв.				

СМЖ-286А.00.02.007

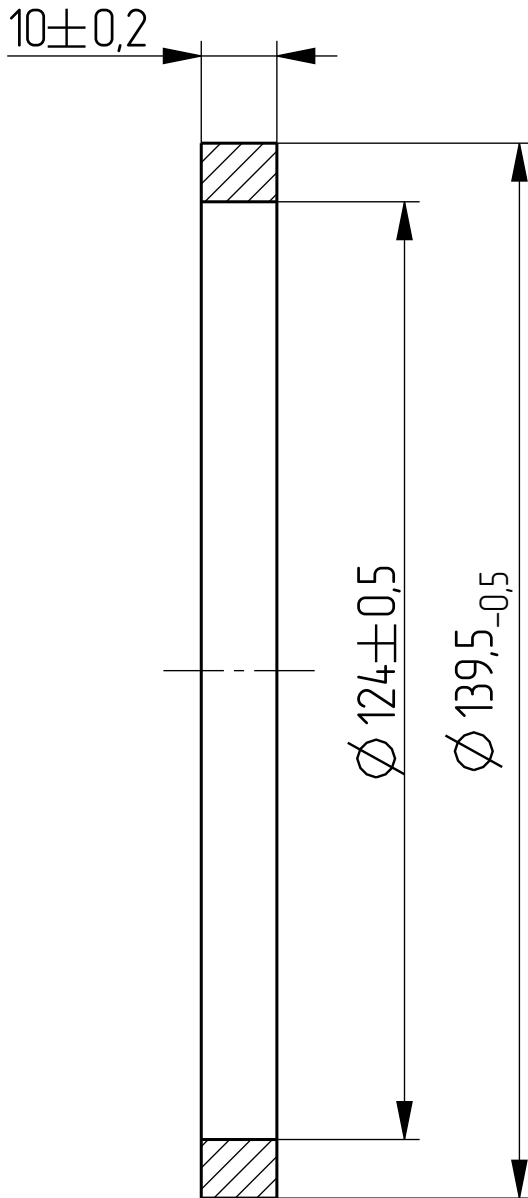
Пластина

Лит.	Масса	Масштаб
	0,28	1:1
Лист	Листов	1

Лист 10 ГОСТ 19903-74
 СтЗсп ГОСТ 16523-97

СМЖ-286А.00.02.008

3,2



Перв. прим.

Справ. N

Подп. и дата

Инв. N

Взам. инв. N

Подп. и дата

Инв. N подл.

Изм.	Лист	N докум.	Подпись	Дата
Разраб.		Мельник	<i>Мельник</i>	30.09.18
Проб.				
Т.контр.				
Н.контр.				
Утв.				

СМЖ-286А.00.02.008

Кольцо

Лит.	Масса	Масштаб
	0,25	1:1
Лист		Листов 1

Сталь 45
ГОСТ 1050-88

Копировал

Формат А4

СМЖ-286А.00.100 СБ

Перв. прим.
СМЖ-286А.00.100

Справ. N

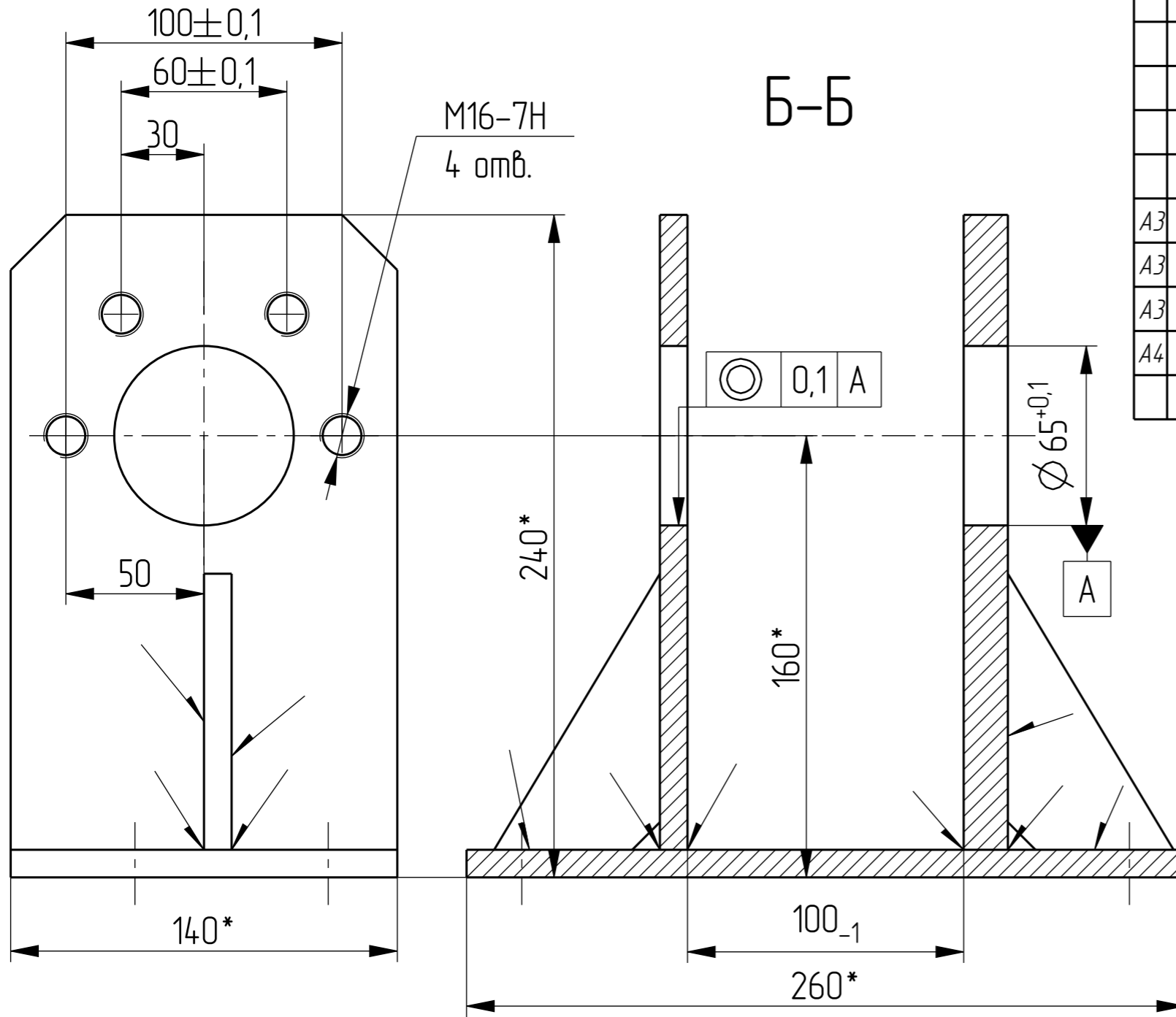
Подп. и дата

Инв. N дубл

Взам. инв. N

Подп. и дата

Инв. N подл.



Б-Б

M16-7H
4 отв.

0,1 A

∅ 65±0,1
A

240*

160*

100₋₁

260*

50

140*

100±0,1

60±0,1

30

- *Размеры для справок.
- Соосность отверстий относительно базового
- Острые кромки притупить фаской 1x45°.

Документация

СМЖ-286А.00.100 СБ

Сборочный чертеж

Детали

A3	1	СМЖ-286А.00.02.101	Платформа	1
A3	2	СМЖ-286А.00.02.102	Пластина	1
A3	3	СМЖ-286А.00.02.102-01	Пластина	1
A4	4	СМЖ-286А.00.02.103	Ребро	2

СМЖ-286А.00.100 СБ

Кронштейн

Сборочный чертеж

Лит. Масса Масштаб

8,9 1:2

Лист Листов 1

Изм/Лист	N докум.	Подпись	Дата
Разраб.	Мельник	<i>[Signature]</i>	02.10.18
Пров.			
Т.контр.			
Н.контр.			
Утв.			

Копировал

Формат А3

СМЖ-286А.00.02.101

Перв. прим.

Справ. N

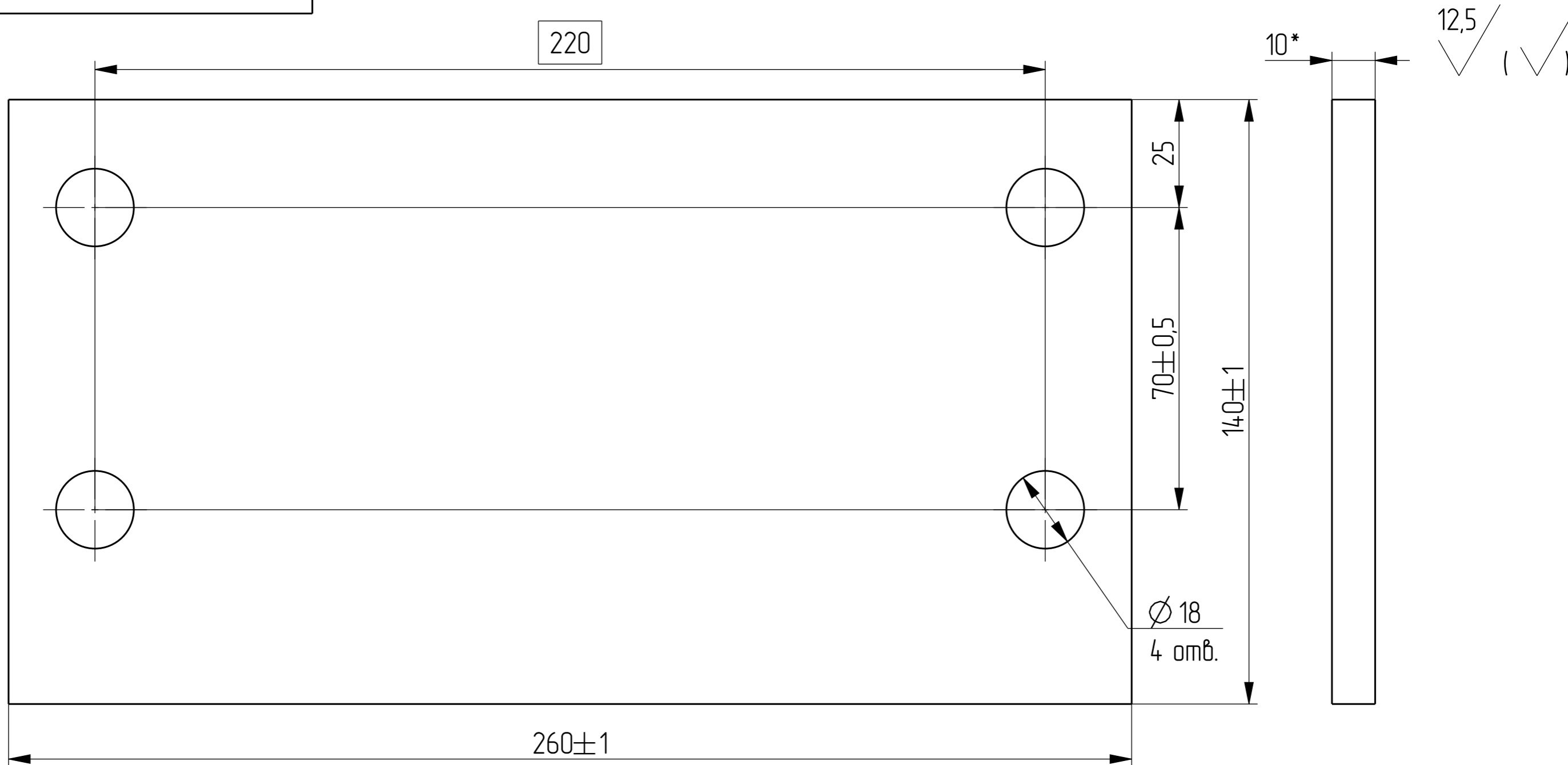
Подп. и дата

Инв. N

Взам. инв. N

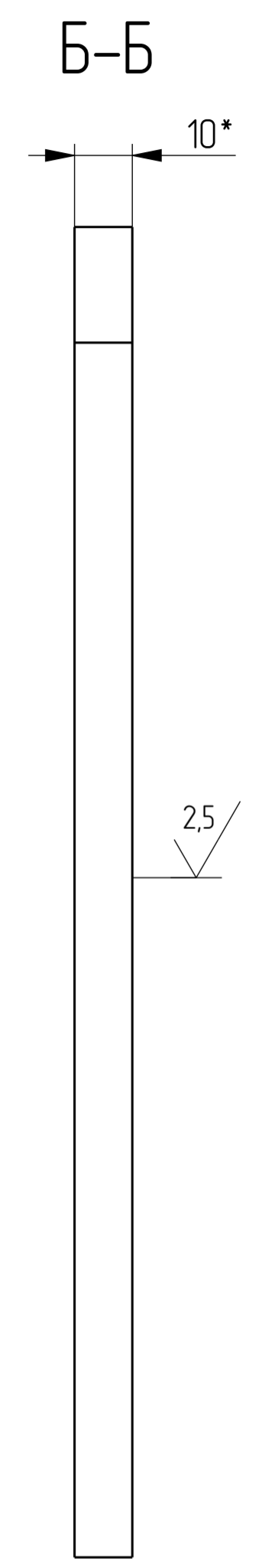
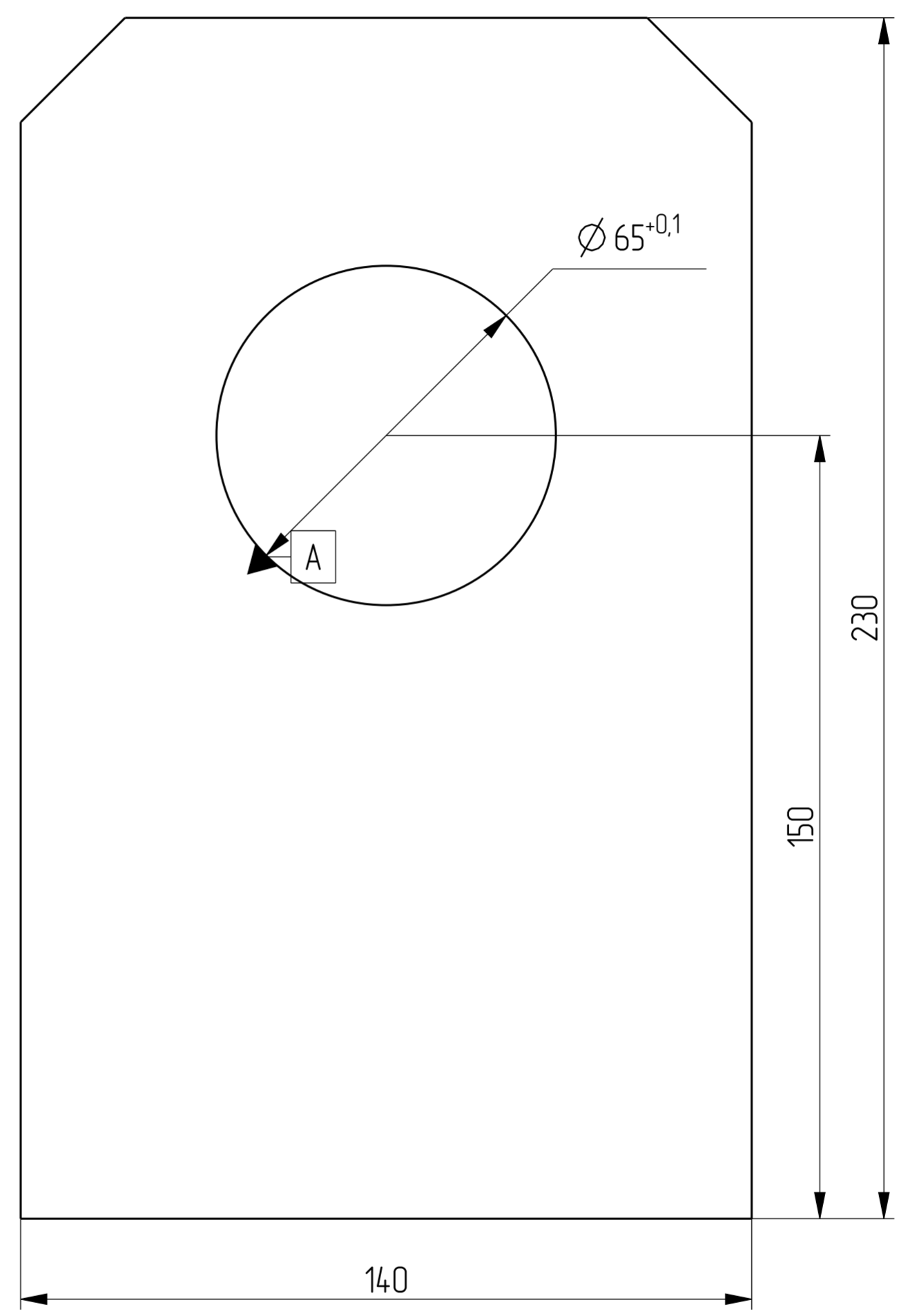
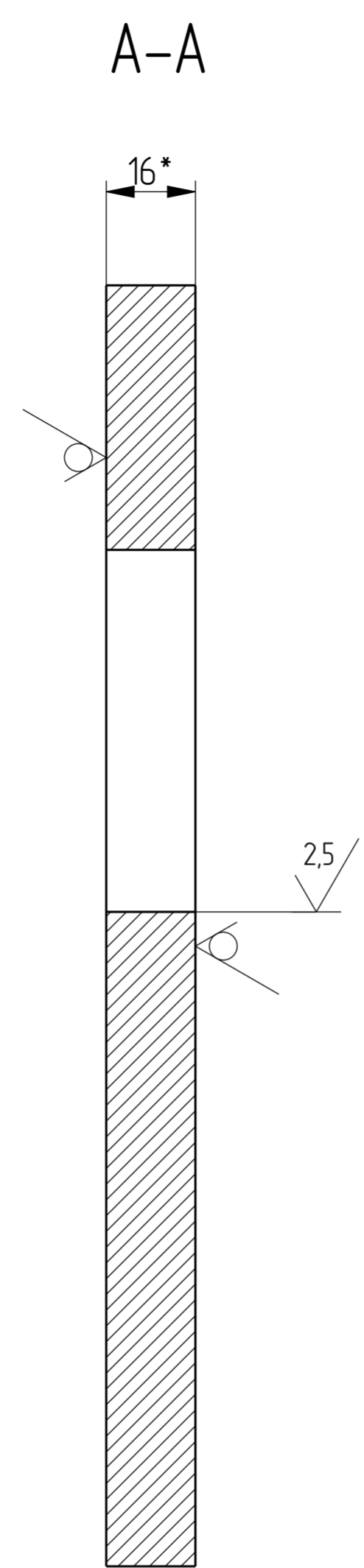
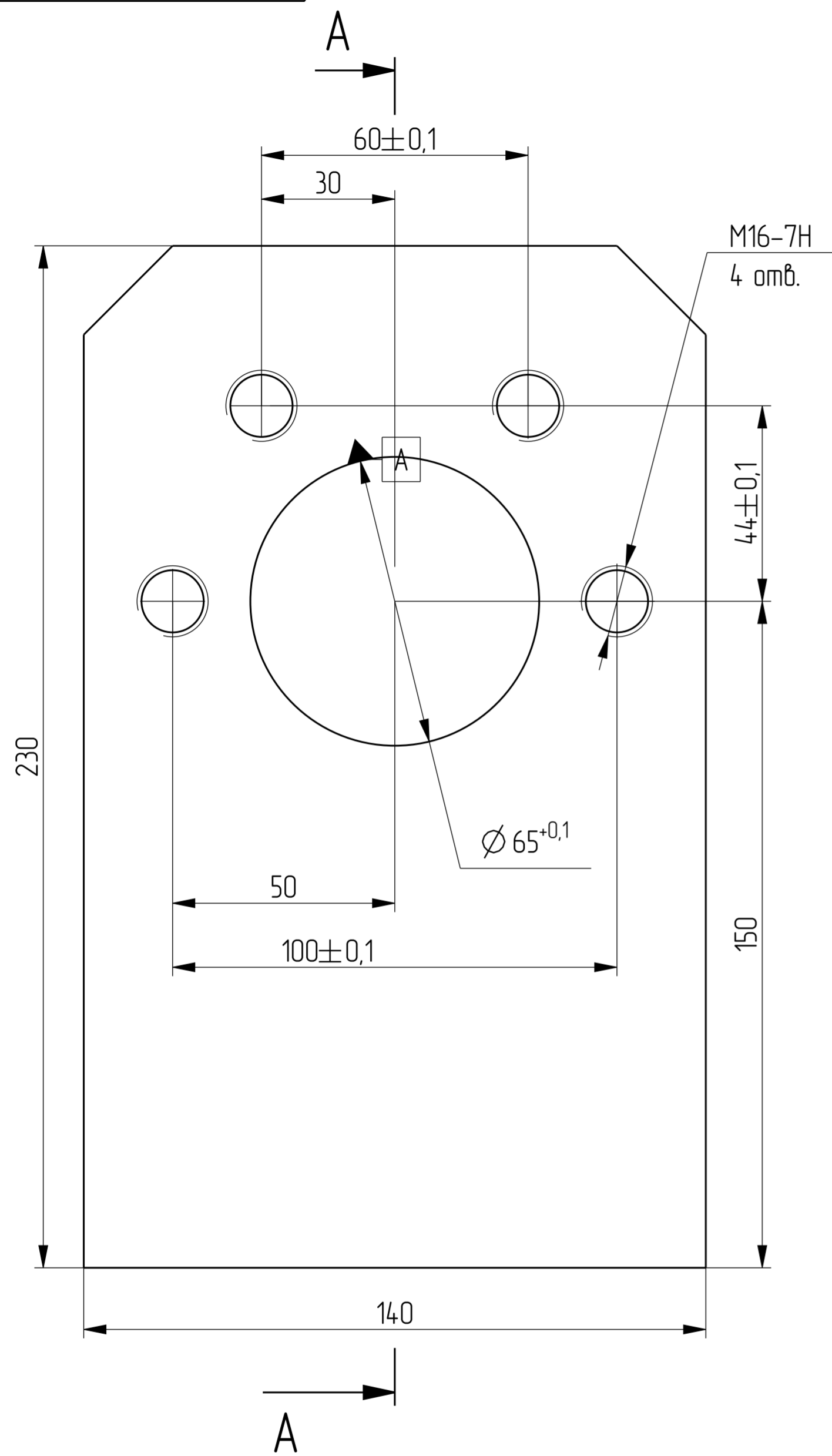
Подп. и дата

Инв. N подл.



- *Размеры для справок.
- H14, h14, ±IT14/2.
- Острые кромки притупить фаской 1x45°.

				СМЖ-286А.00.02.101		
				Платформа		
Изм/Лист	N докум.	Подпись	Дата	Лит.	Масса	Масштаб
Разраб.	Мельник	<i>М.М.</i>	02.10.18		2,8	1:1
Пров.						
Т.контр.				Лист	Листов	1
Н.контр.				10 ГОСТ 19903-74		
Утв.				Лист СтЗсн ГОСТ 16523-97		



1. Размеры для справок.
2. H14, h14, ±IT14/2.
3. Острые кромки притупить фаской 1x45°.

Перв. прим.
Справ. N
Подп. и дата
И-в. N д-л
Взам. инв. N
Подп. и дата
И-в. N подл.

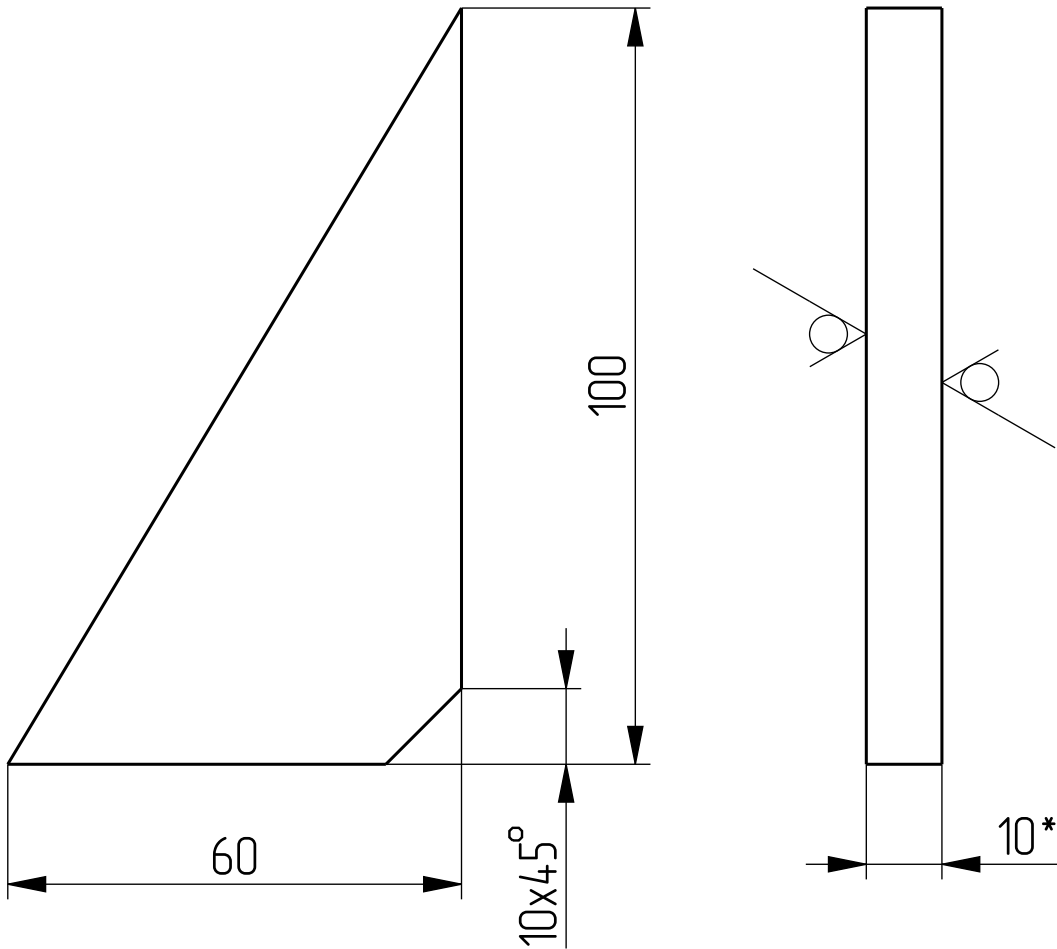
СМЖ-286А.00.02.102					
Пластина			Лит.	Масса	Масштаб
Изм/Лист	N докум.	Подпись	Дата		
Разраб.	Мельник	С.М.	02.10.18	3,5	1:1
Проб.					
Т.контр.				Лист	Листов 1
Н.контр.				см.чертеж	
Утв.				Стэн ГОСТ 16523-97	
				Копировал	
				Формат А2	

СМЖ-286А.00.02.103

12,5
 (✓)

Перв. прим.

Справ. N



1. *Размеры для справок.
2. h14, ±IT14/2.
3. Острые кромки притупить фаской 1x45°.

Подп. и дата

Инв. N дубл

Взам. инв. N

Подп. и дата

Инв. N подл.

СМЖ-286А.00.02.103

Ребро

Изм/Лист	N докум.	Подпись	Дата
Разраб.	Мельник	<i>Мельник</i>	02.10.18
Пров.			
Т.контр.			
Н.контр.			
Утв.			

Лит.	Масса	Масштаб
	0,23	1:1
Лист		Листов 1

10 ГОСТ 19903-74
 Лист _____
 СтЗсн ГОСТ 16523-97