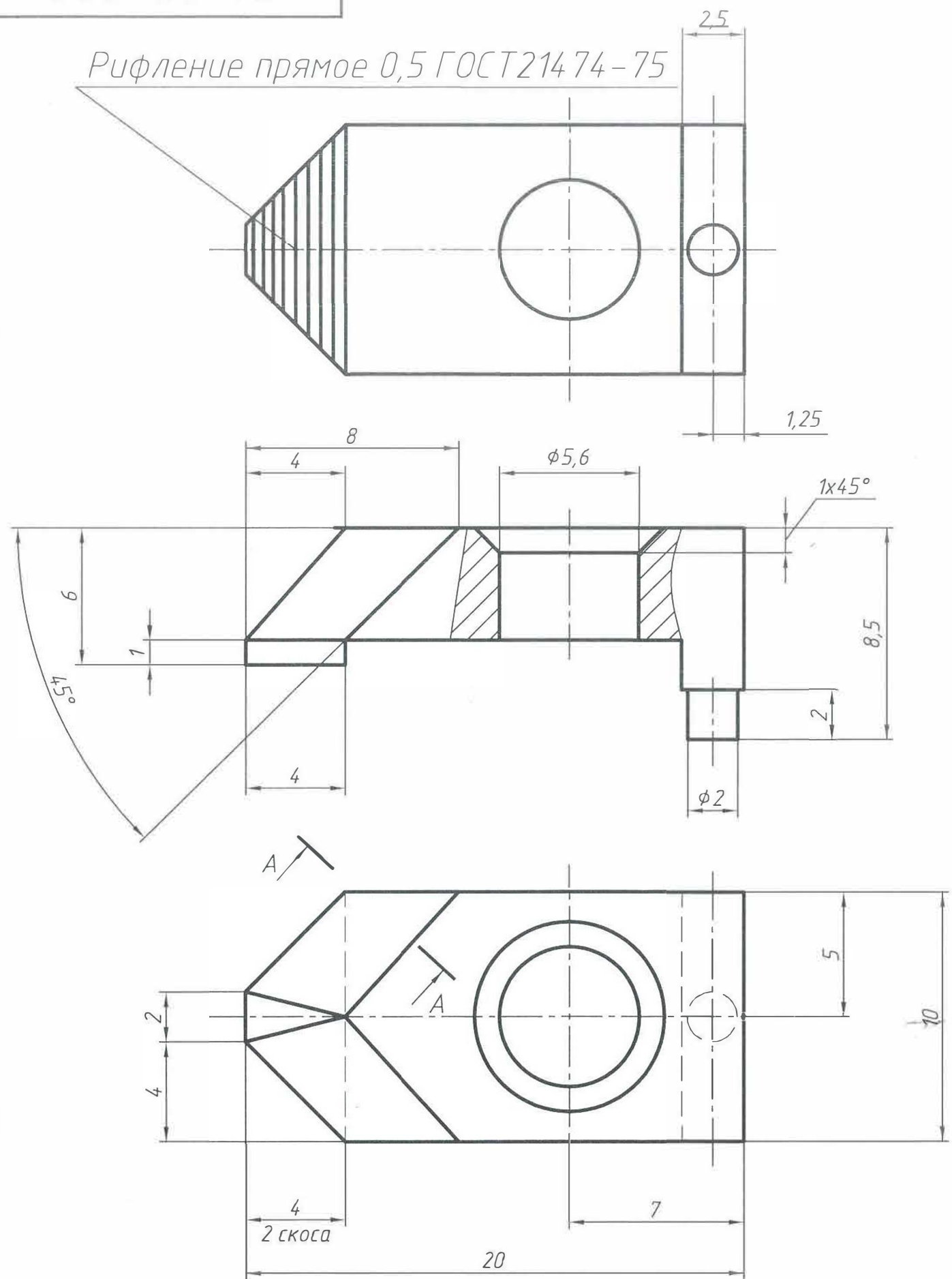
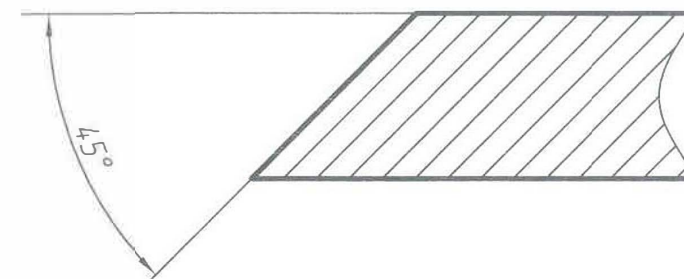


21-02-002

√ Ra 3,2

Рифление прямое 0,5 ГОСТ 21474-75

A-A



1. HRC 40...50.
2. Маркировать номер чертежа и материал шрифтом 4ГОСТ 2.304-81 на бирке.
3. Клеймить клеймо ОТК на бирке.
4. H14; h14; +- IT14/2.
5. Острые кромки скруглить R1.

ТПЦ№2. Пролет "А-Б", оси 14-15.
 Станок токарно-калибровочный с ЧПУ, мод. СК 9445-II

				21-02-002				
Изм.	Лист	№ докум.	Подп.	Дата	Прижим	Лит.	Масса	Масштаб
Разраб.	Киричев						0,008	5:1
Пров.	Киричев					Лист	Листов	
Т.контр.	Киричев							
Н.контр.	Киричев				Сталь 40X ГОСТ 4543-71.			
Утв.	Муратов							

Перв. примен.
 Справ. №
 Подп. и дата
 Инв. № дубл.
 Взам. инв. №
 Подп. и дата
 Инв. № подл.