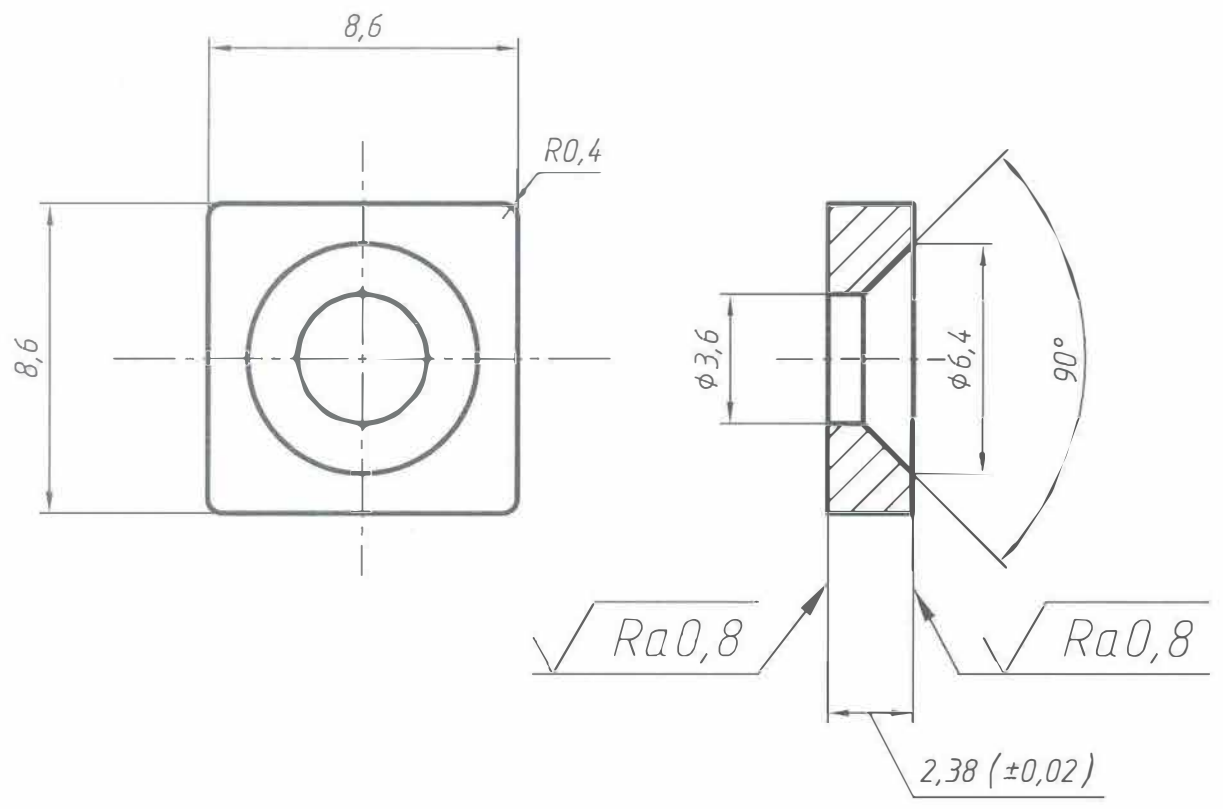


FOG-20-12

$\sqrt{Ra\ 3,2}$ (✓)

Перв. примен.

Справ. №



Подп. и дата

Инв. № дубл.

Взам. инв. №

1. HRC 40...50.
2. Маркировать номер чертежа и материал шрифтом 4ГОСТ 2.304-81 на бирке.
3. Клеймить клеймо ОТК на бирке.
4. H14; h14; +- IT14/2.
5. Острые кромки скруглить R1.

ТПЦ№2. Пролет "А-Б", оси 14-15.
 Станок токарно-калибровочный с ЧПУ, мод. СК 9445-II

Подп. и дата

Инв. № подл.

Изм.	Лист	№ докум.	Подп.	Дата	Шайба	Лит.	Масса	Масштаб
Разраб.			<i>В.С.</i>					0,005
Прод.			<i>В.С.</i>					
Т.контр.			<i>В.С.</i>			Лист	Листов	
Н.контр.			<i>В.С.</i>		Сталь 40Х ГОСТ 4543-71.			
Утв.			<i>В.С.</i>					