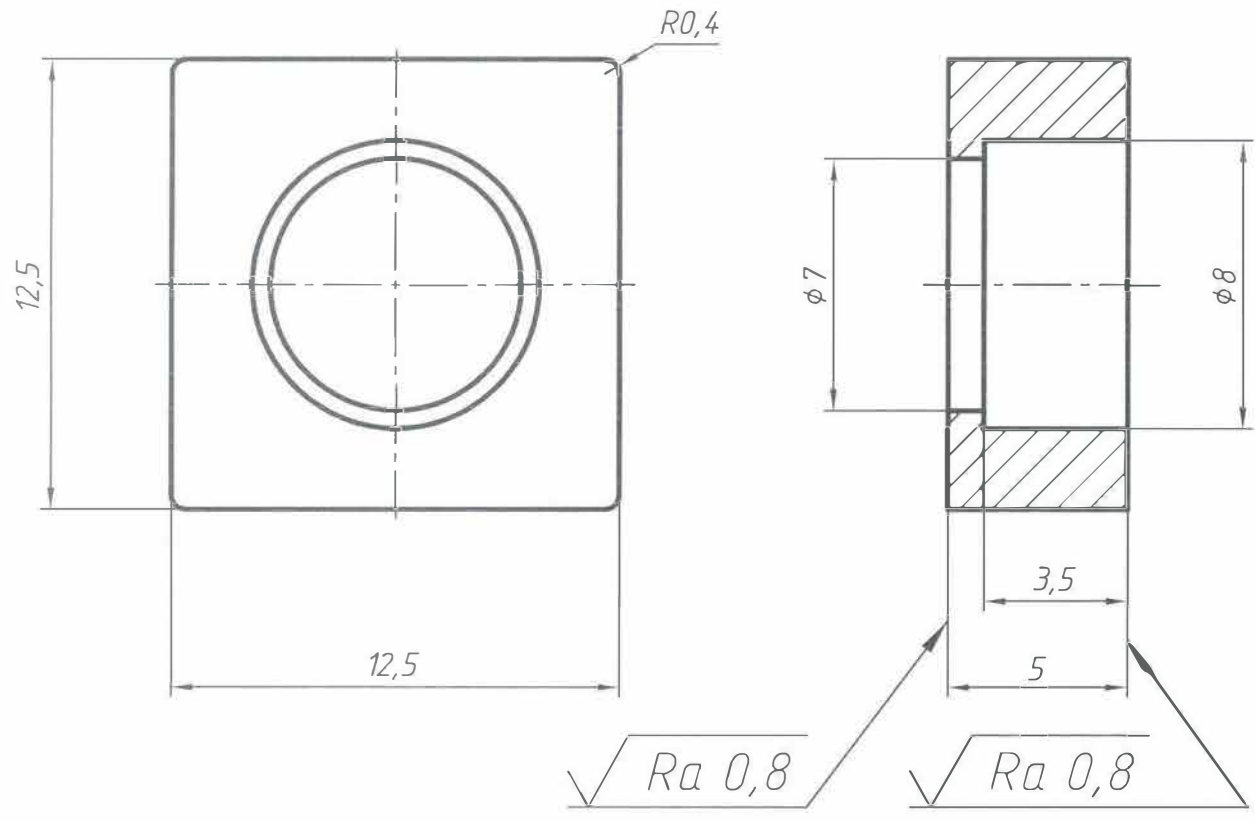


20-20-36

$\sqrt{Ra\ 3,2}$ (✓)

Перв. примен.

Справ. №



Подп. и дата

Инв. № дубл.

Взам. инв. №

Подп. и дата

Инв. № подл.

1. HRC 40...50.
2. Маркировать номер чертежа и материал шрифтом 4ГОСТ 2.304-81 на бирке.
3. Клеймить клеймо ОТК на бирке.
4. H14; h14; +- IT14/2.
5. Острые кромки скруглить R1.

ТПЦ№2. Пролет "А-Б", оси 14-15.
 Станок токарно-калибровочный с ЧПУ, мод. СК 9445-II

| Изм. | Лист | № докум. | Подп. | Дата |
|----------|------|----------|--------------------|------|
| Разраб. | | | <i>[Signature]</i> | |
| Пров. | | | <i>[Signature]</i> | |
| Т.контр. | | | <i>[Signature]</i> | |
| Н.контр. | | | <i>[Signature]</i> | |
| Утв. | | | <i>[Signature]</i> | |

Шахта

Сталь 40X ГОСТ 4543-71

| Лит. | Масса | Масштаб |
|------|-------|---------|
| | 0,005 | 5:1 |
| Лист | | Листов |