

Приложение №\_\_  
к Договору №\_\_ от \_\_.\_\_.2022

\_\_.\_\_.2022

**Цена:** 39000 рос. руб. за м3 (с доставкой).

**Адрес доставки:**

**Требования к качеству щита из массива березы**

Щит должен соответствовать размерам, указанным в таблице, допустимые отклонения: по толщине +/- 0,2 мм, по длине и ширине +2,0/-0 мм.

Размер	Размер, мм.		
1581x339x22	1581	339	22
1636x339x22	1636	339	22
1036x339x22	1036	339	22
981x339x22	981	339	22
581x339x22	581	339	22
636x339x22	636	339	22
660x339x20	660	339	20

Влажность 8 ±2 % (согласно LST EN 13353).

Окончательное шлифование щита должно быть выполнено шлифовальной бумагой P80 или P100 с двух сторон.

Клей для сращивания ламелей - ПВА D3 класса.

Щит будет разделен на 4 детали по ширине, поэтому в щите не должно быть скрытых недопустимых дефектов (рис.1).

Не допускается некачественное склеивание по ширине и длине между ламелями и между зигзагсоединением, другие дефекты склеивания.

Не допускается смешивание ламелей других пород древесины.

Не допускается использование шпаклевки для восстановления размера щита/ламелия.

1. Описание щита приводится в таблице ниже, примеры подходящего качества щитов см. рис.2.

Все щиты должны быть помечены по предварительно согласованному с VL варианту. Примеры обозначения приведены на рис.3

Сращивание	сращивание по длине допускается, минимальное расстояние между двумя швами 30 мм. (рис.4)
Длина сращиваемых элементов	≥ 200 мм, максимально 20% элементов могут быть 100- 200 мм.
Ширина сращиваемых элементов	от 32 до 60 мм., при подборе ширины ламелей обратить внимание на рис. 1
Различия по цвету	допускаются
Обзол	не допускается
Ложное ядро	допускается «здоровая» древесина, <u>твердая без изменений по плотности</u> не допускается с признаками гниения (черный цвет волокон, признаки отслоения, растрескивание древесины по слоям)
Минеральные линии	допускаются не ярко выраженные
Сердцевина, не рыхлая	допускается, максимальная длина 50 мм, ширина 2 мм
Здоровые сучки	допускаются не сквозные, равномерно распределенные по щиту, с максимальным диаметром 30 мм, но не больше 2/3 от ширины ламели щита
Черные прочные сучки	максимальный диаметр 10 мм, до 5 шт. на щите, равномерно распределенные по щиту
Черные прочные сучки на видимой кромке	не допускается
Треснувшие/выпадающие сучки	не допускается
Треснувшие/выпадающие сучки на видимой кромке	не допускается
Трещины в сучках и вокруг них	максимальная ширина трещин 2 мм, трещины должны быть отремонтированы соответствующего цвета шпаклевкой
Трещины в древесине	не допускается
Боковые трещины на торцах	не допускается
Круглые пробки/заделка сучков пробками	не допускается
Гниль	не допускается
Заделка "лодочками" (max 10x70 мм)	допускается ремонт соответствующего древесине



Рис.1 Распиловка щита 339 мм. щита

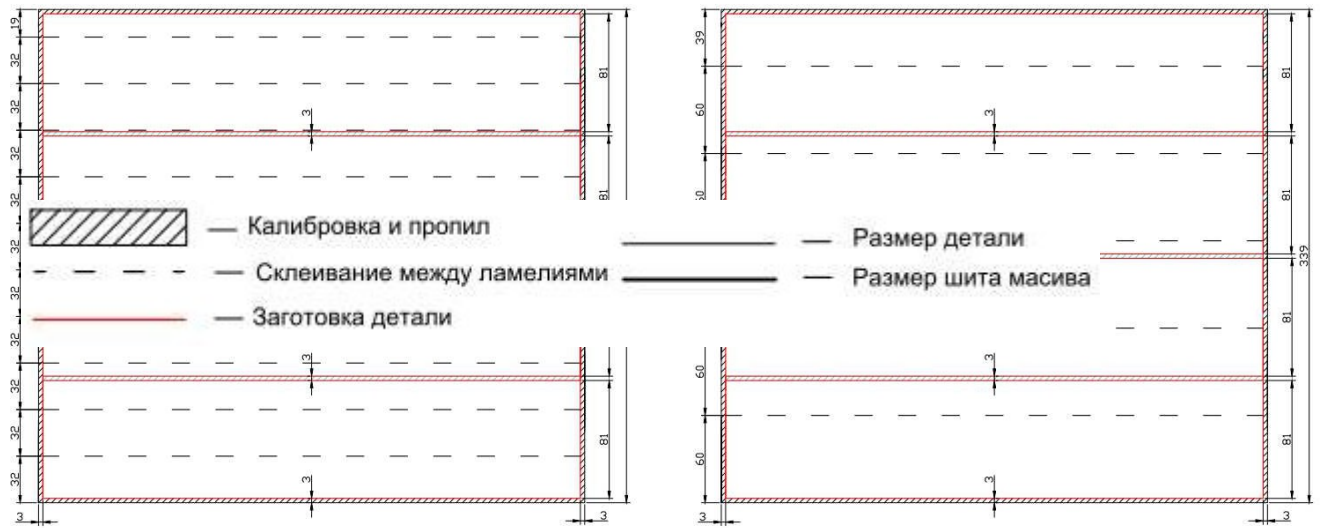


Рис.2 Примеры подходящего качества щитов



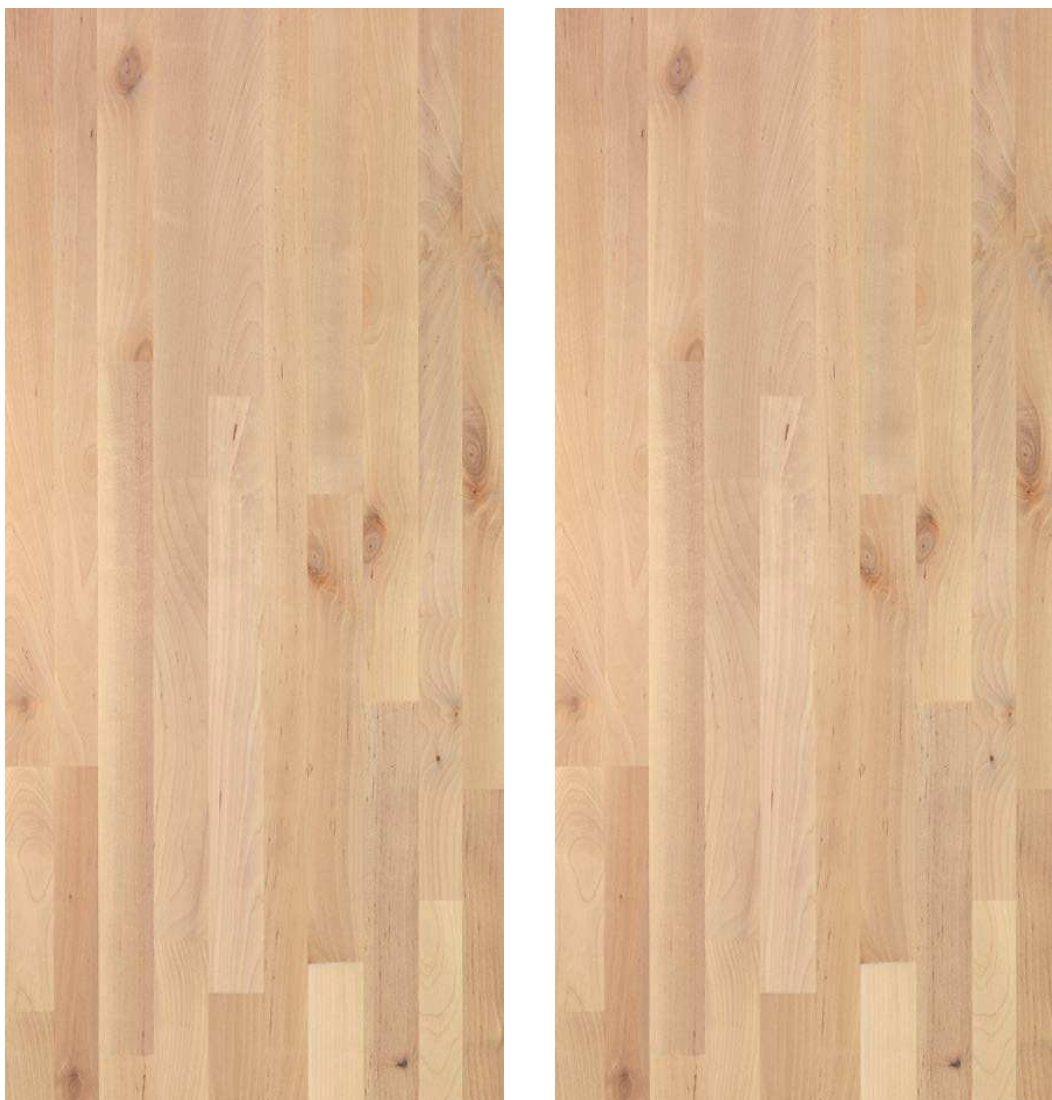
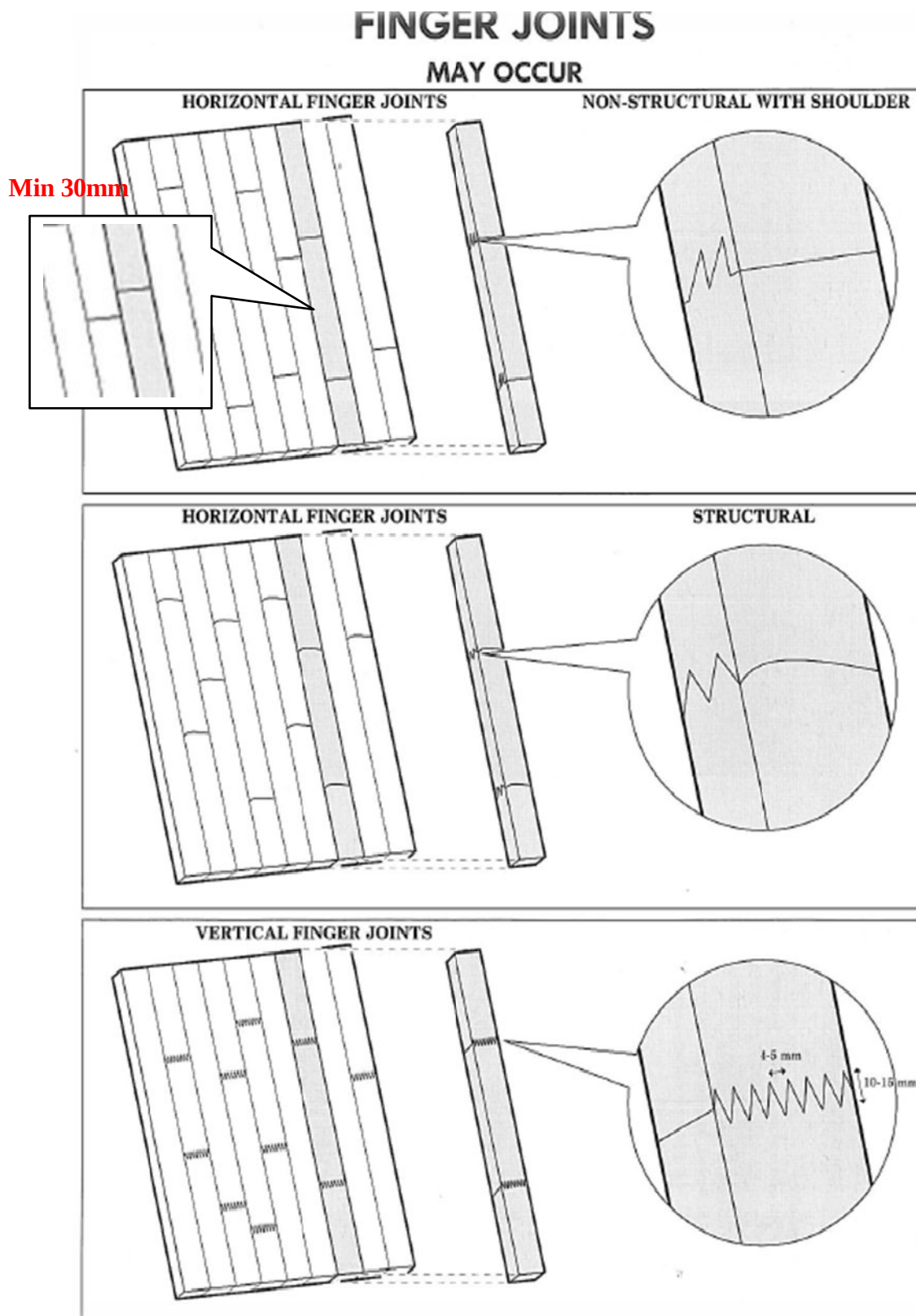


Рис.3 Примеры пометки щита



Рис.4 Допустимые варианты сращивания

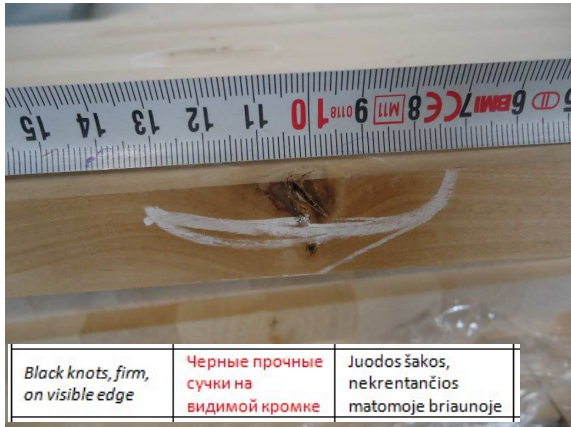


[Введите текст][Введите текст][Введите текст]

Рис.5 Примеры дефектов



[Введите текст][Введите текст][Введите текст]



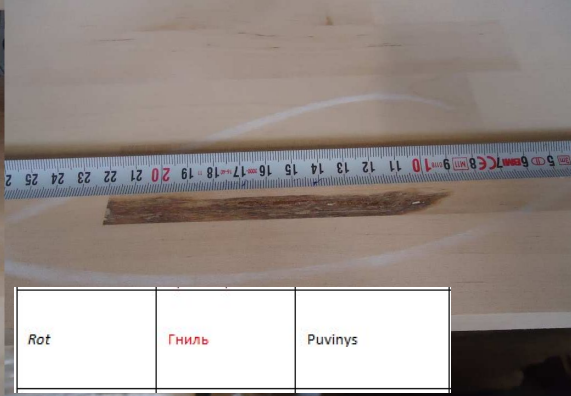
Black knots, firm, on visible edge	Черные прочные сучки на видимой кромке	Juodos šakos, nekrentančios matomoje briaunoje
------------------------------------	--	--



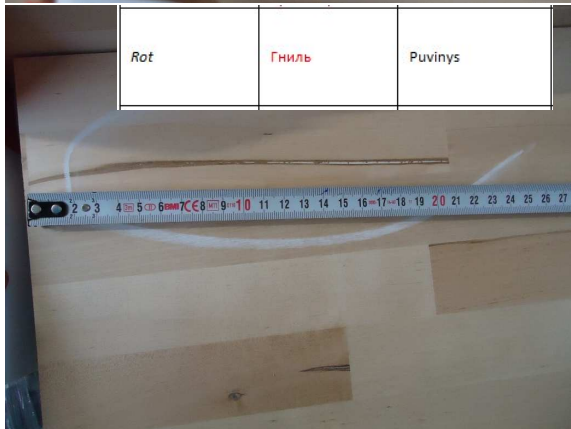
Black knots, firm, on visible edge	Черные прочные сучки на видимой кромке	Juodos šakos, nekrentančios matomoje briaunoje
------------------------------------	--	--



Black knots, firm, on visible edge	Черные прочные сучки на видимой кромке	Juodos šakos, nekrentančios matomoje briaunoje
------------------------------------	--	--



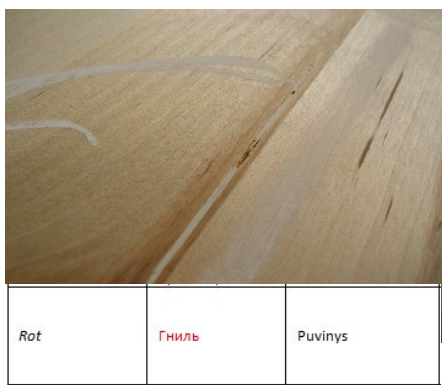
Rot	Гниль	Puviny
-----	-------	--------



Rot	Гниль	Puviny
-----	-------	--------



Rot	Гниль	Puviny
-----	-------	--------



Rot	Гниль	Puviny
-----	-------	--------



Black knots, firm, on visible edge	Черные прочные сучки на видимой кромке	Juodos šakos, nekrentančios matomoje briaunoje
------------------------------------	--	--