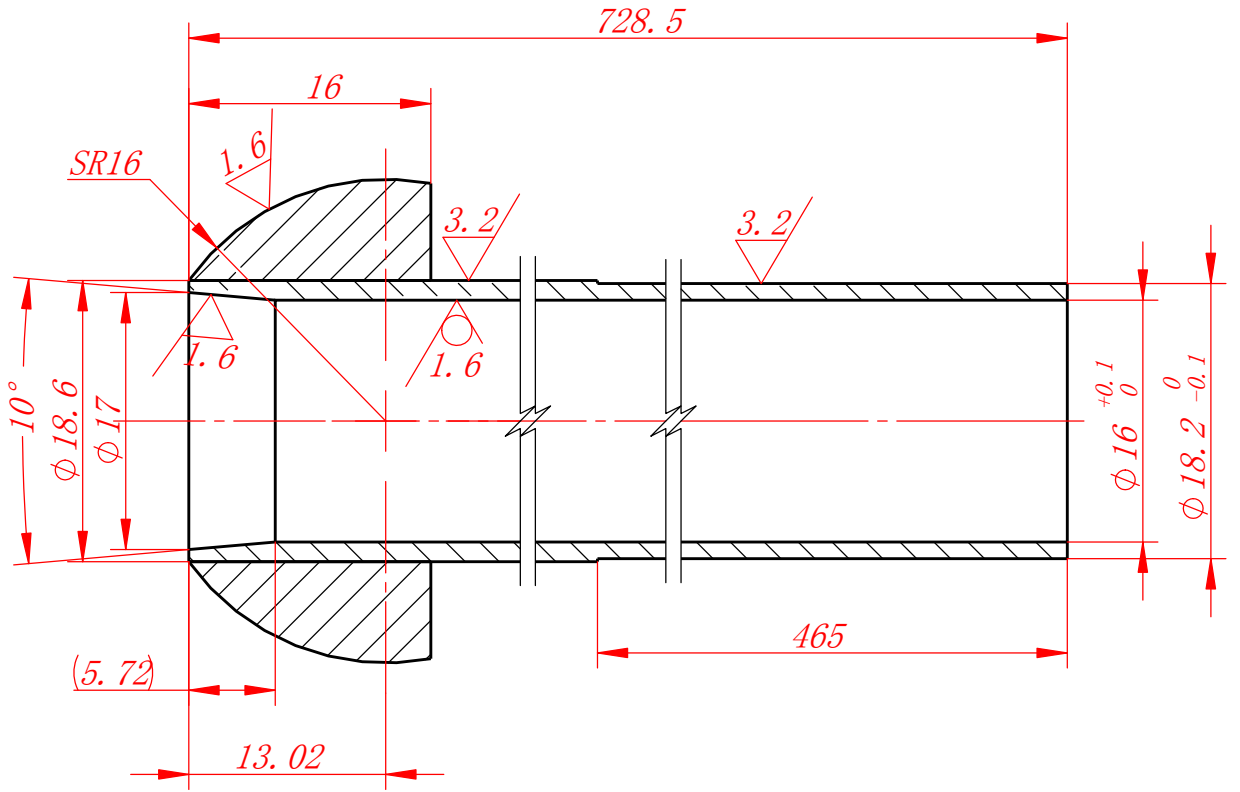


其余  $\sqrt{6.3}$



### 技术要求

1. 锐边倒钝
2. 焊接牢固，表面抛光

					下料管				
								304	
设计		2017/3/10	质量	0.407	第一投影视角	数量	比例		
审核			版本			5	2:1		
批准			阶段标记	B	第 1 张	共 1 张	2L140-05P-60		