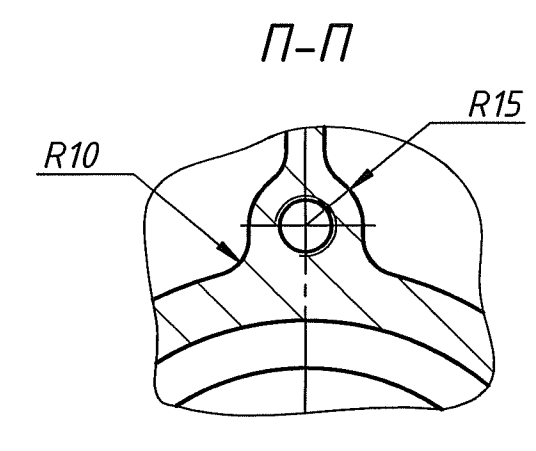
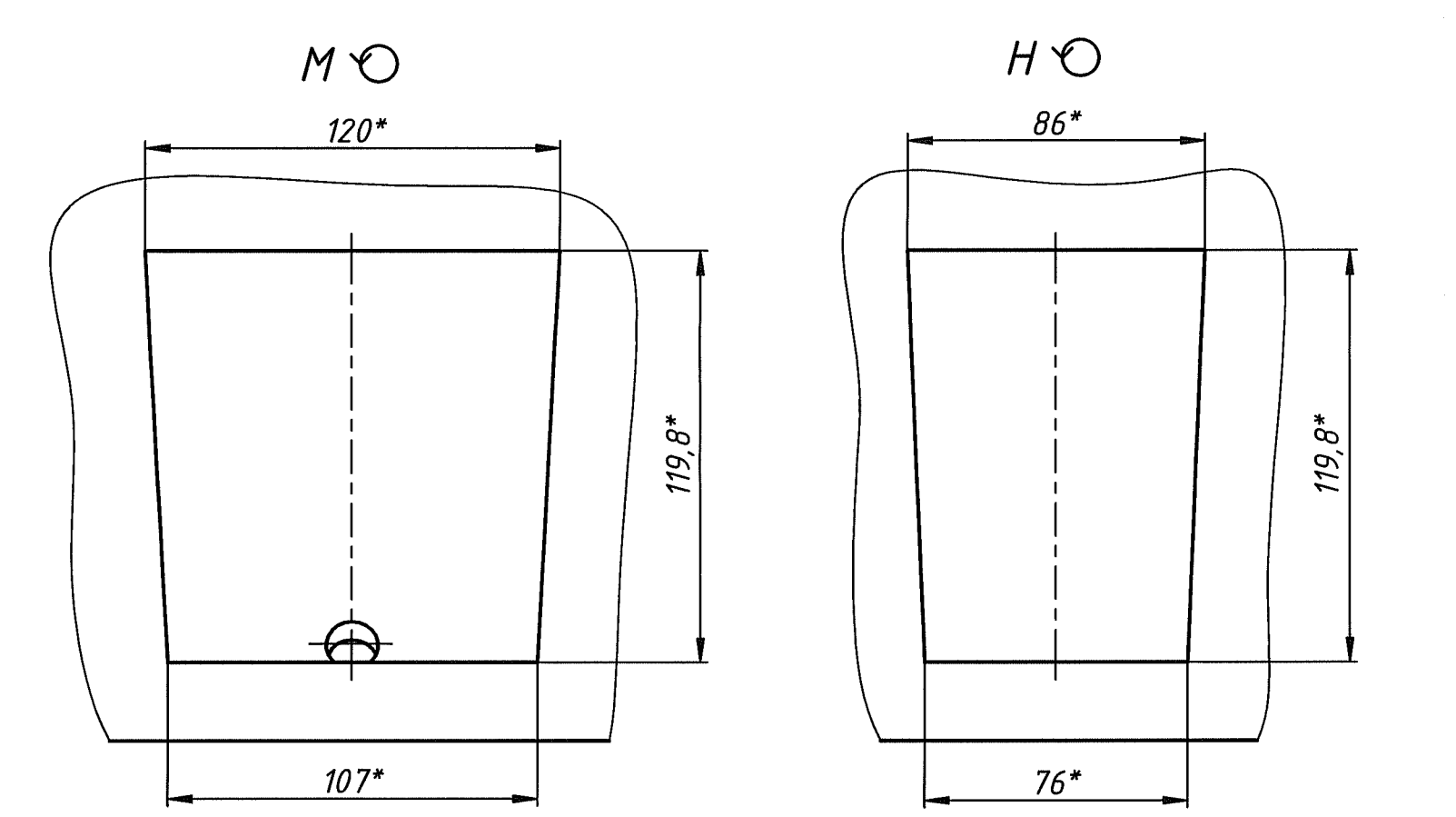
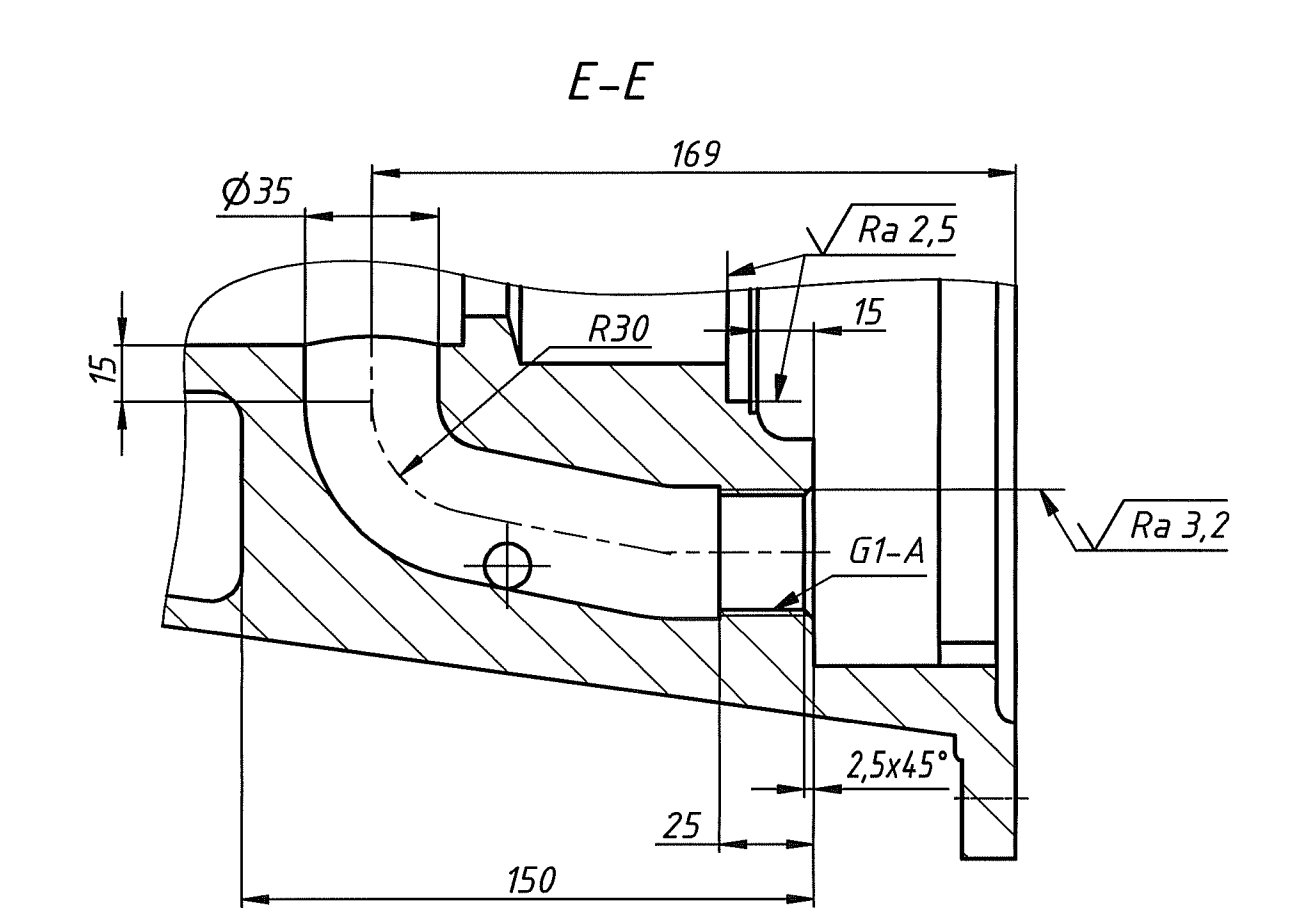


- 1 Неуказанные предельные отклонения размеров, кроме литейных по ГОСТ 30893.1: H12, h12, $\frac{1}{2}$ AT14, $\pm \frac{1}{2}$
- 2 Точность отливки 8-9-12-в ГОСТ Р 53464-2009
- 3 Неуказанная шероховатость механически обрабатываемых поверхностей $\sqrt{Ra 15}$, прочих $\sqrt{Ra 3.2}$
- 4 Трещины, спай, рванщины не допускаются
- 5 Допускаются одиночные раковины глубиной не более 0,2 толщины стенки и 0,3 толщины стенки в поперечном размере
- 6 Неуказанные радиусы сопряжений 5 мм
- 7 Маркировать ударным способом: цифру 1, шифр настоящего чертежа. Шрифт №8 ГОСТ 2.304-81
- 8 Резьба не должна иметь заусенцев и сорванных ниток. Не допускаются рванщины и выкрашивания ниток резьбы
- 9 Кромки четырехугольных отверстий притупить радиусом 3 мм по контуру
- 11 *Размеры для справок.



П008.0139.00.005		Лит	Масса	Масштаб
Конус передний		И	50.9	1:2
		Лист	Листов	1

Имя, № табл., Дата, Лист, и другие... 13.10.2009, АС02.22