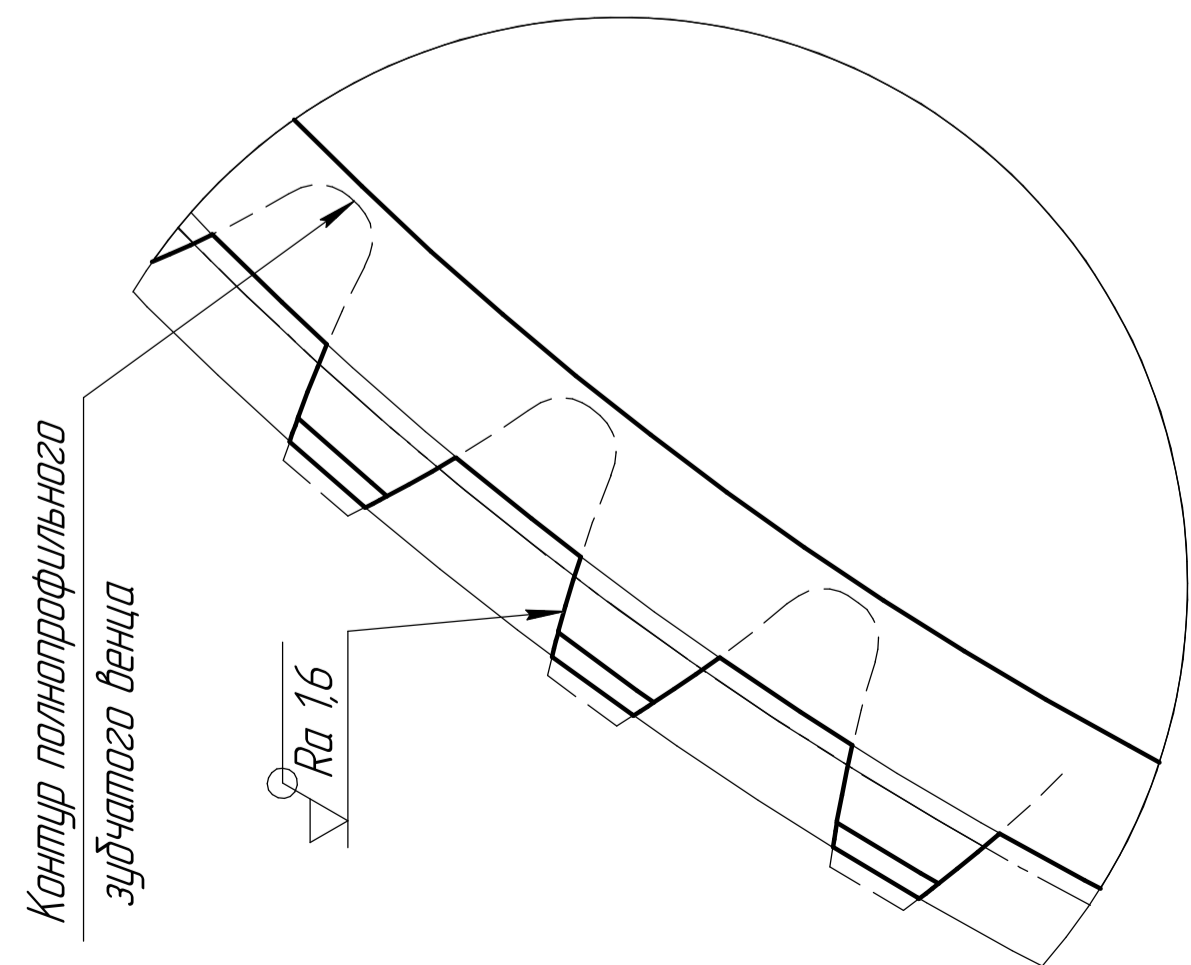
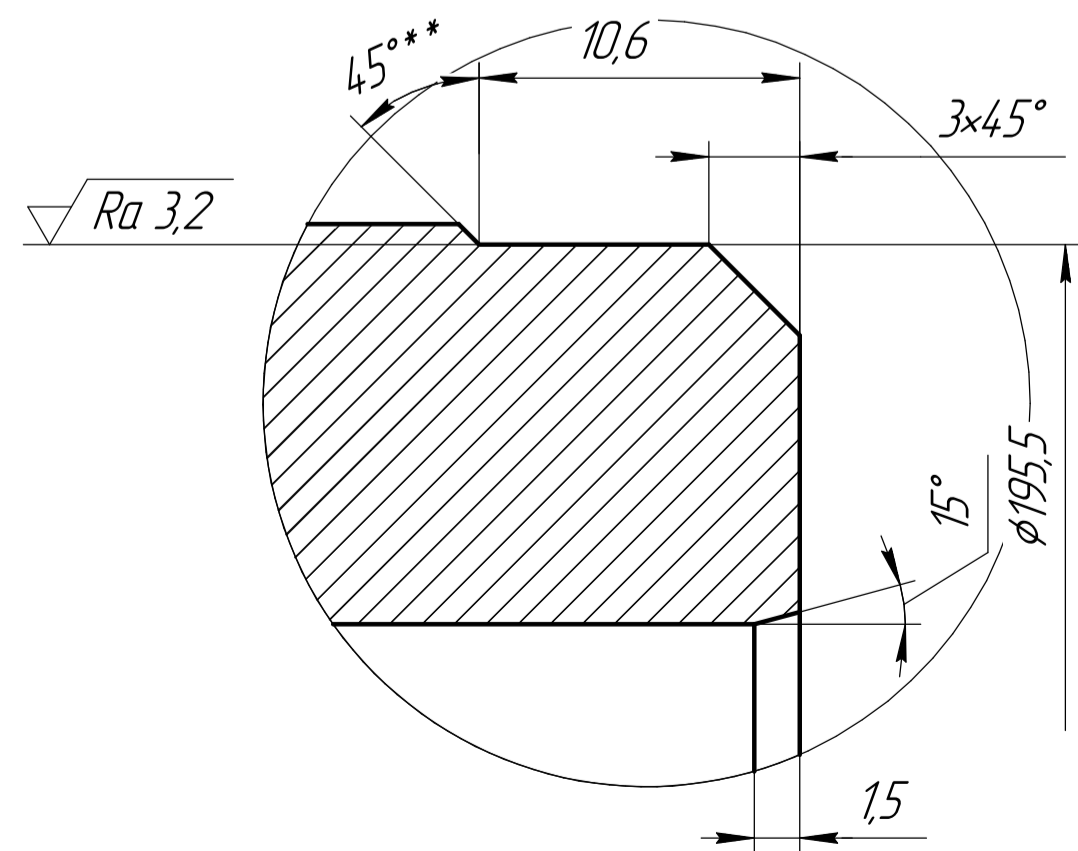


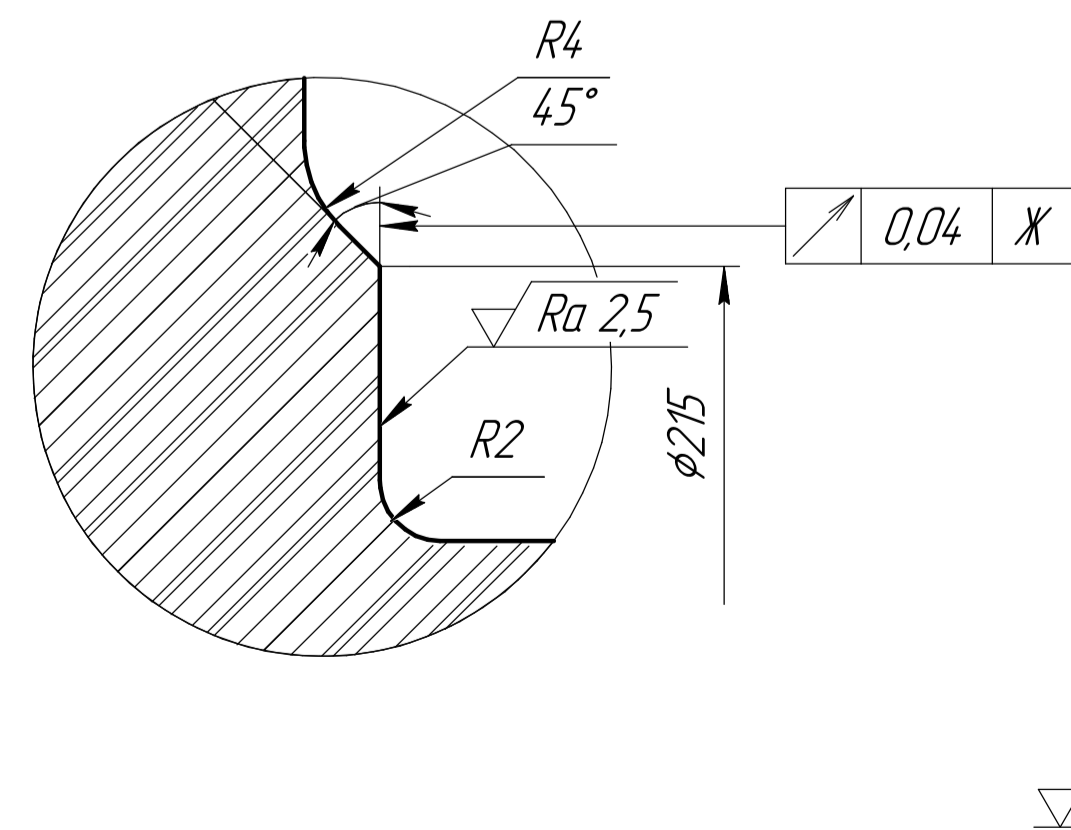
A(2:1)



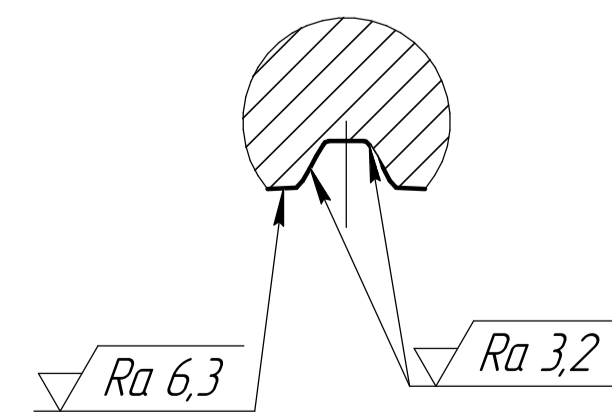
Б(4:1)



В(4:1)



Е-Е(2:1)



| Шлицы 170x3x9H ГОСТ 6033-80 | | | | Модуль | | m | | 7 | | |
|-----------------------------|-------------------------------|---|--------------------------------|--|---|---|---|------------------------------------|---|---------|
| Модуль | m | 3 | Число зубьев | z | 70 | Нормальный исходный контур | - | ГОСТ 13755-2015 | | |
| Число зубьев | z | 55 | Угол профиля зуба | α | 30° | Коэффициент смещения | x | -0.1 | | |
| Исходный контур | Высота головки зуба | H_a | 1.35 | Длина общей нормали | W | 16.1371 ^{+0.12} _{-0.12} | Допуск на колебание длины общей нормали | F_{vw} | 0.06 | |
| | Высота ножки зуба | H_f | 2.31 | Допуск на колебание измерительного межосевого расстояния | За оборот колеса | $F_{r'}$ | 0.112 | На одном зубе | f_i' | 0.032 |
| | Толщина зуба по средней линии | $d/2$ | 4.712 | | Допуск на радиальное биение зубчатого венца | F_r | 0.08 | Допуск на погрешность профиля зуба | f_f | 0.024 |
| | Смещение исходного контура | xm | +0.85 | Допуск на погрешность направления зуба | F_{β} | 0.011 | Отклонение основного шага | $f_{\rho 1}$ | ±0.025 | |
| Диаметр ролика | D_m | 5.25 | Диаметр делительной окружности | d | 165 | Допуск на торцовое биение базовой поверхности | F_T | 0.118 | Обозначение чертежа сопряженного зубчатого колеса | T369646 |
| Размер по роликам | M_f | 159.04 ^{+0.58} _{-0.060} | | | | | | | | |
| Ширина впадины | e | 5.693 ^{+0.090} _{-0.034} | | | | | | | | |

- Допускается замена материала на сплкт 45ГЛ, 45Л ГОСТ 977-88 ТУ 23.023.5739.041-2002.
- Точность отливки 11-0-0-12 ГОСТ 26645-85.
- Шлицы ТВЧ h > 3 мм по впадинам h 1 ... 3,5 мм, HRC > 47. На остальных поверхностях 217...269 HB.
- Литейные уклоны по ГОСТ 3212-92.
- Неуказанные литейные радиусы - 1 мм.
- *Размеры для справок.
- **Размеры одеспеч. инстр.
- Общие допуски на линейные размеры по ГОСТ 30893.1: H14; h14; ±₂.
- Общие допуски на угловые размеры и притупленные кромки по ГОСТ 30893.1 - v.
- Общие допуски формы и расположения - по ГОСТ 30893.2 - K.
- Допуск овальности и конусообразности поверхн. И - 0,007 мм.
- Неуказанная шероховатость фасок и отв. - √Rz 50.
- Покрытие необработанных поверхн. грунтовка ФЛ-03К, УХ/12. Грунтовка ФЛ-03К ГОСТ 9109-81.
- Маркировать шрифтом 10-Пр3 ГОСТ 26.008-85 выпуклым 1,6 мм

| T200201M | | | | Лист | Масса | Масштаб |
|--------------|-------------|--------|---------|------------------------|-------|----------|
| Изм. | Лист | № док. | Подп. | Дата | 27,71 | 1:2 |
| Разраб. | Конструктор | Проф. | Филатов | | Лист | Листов 1 |
| Т.контр. | | | | | | |
| Исполн. | | | | | | |
| Утв. | | | | | | |
| Ступица | | | | Сталь 45ФЛ ГОСТ 977-88 | | |
| 000 "МИКОНТ" | | | | Копировам | | |
| | | | | Формат А1 | | |