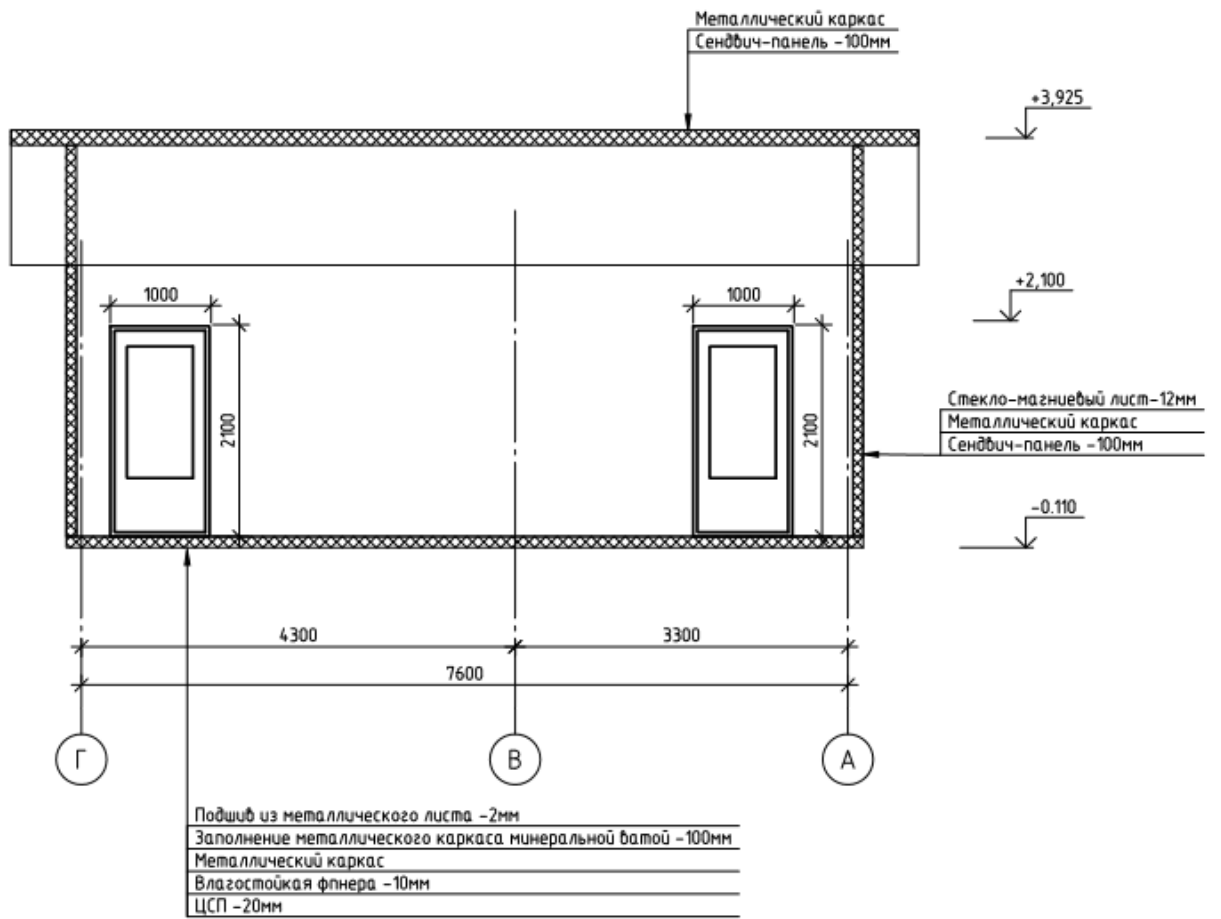
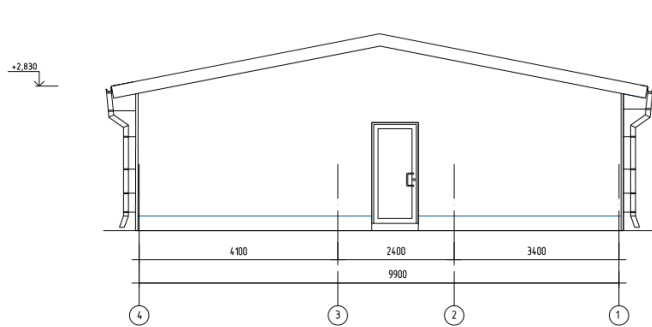


### Спецификация элементов

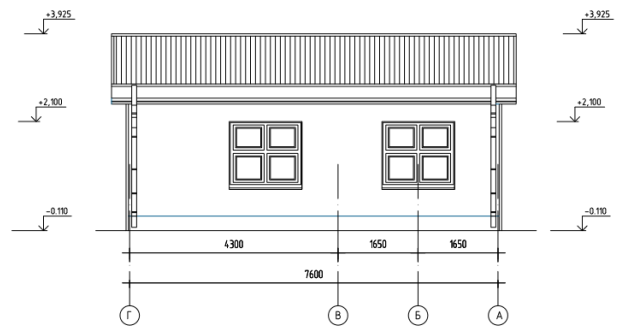
Поз.	Обозначение	Наименование	Кол.	Масса, кг	Примечание
1		Влагостойкая фанера	80,56		м <sup>2</sup>
2		Цементно-стружечная плита	80,56		м <sup>2</sup>
3		Стекло-магнезитовые листы	221,55		м <sup>2</sup>
4		Минераловатный заполнитель	17		м <sup>3</sup>
5		Лист - 2мм	80,56		м <sup>2</sup>



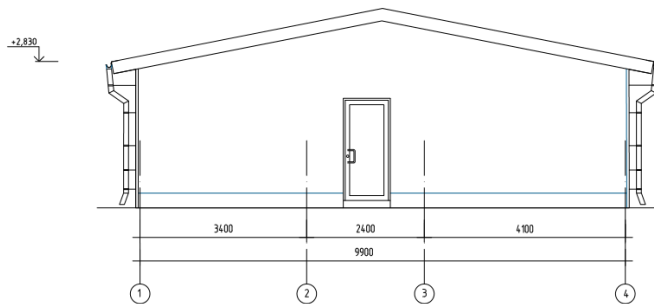
Фасад в осях 4-1



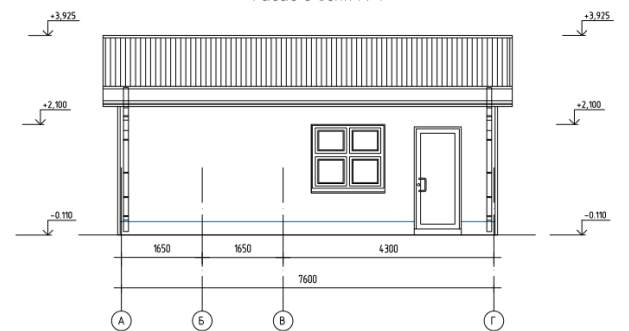
Фасад в осях Г-А

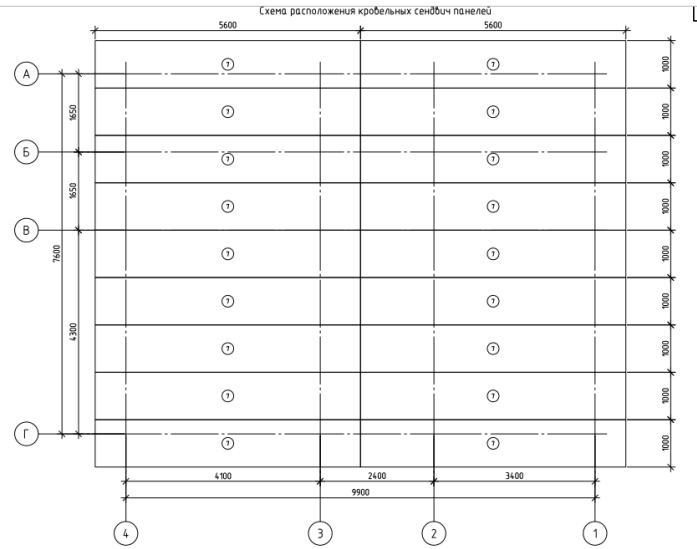
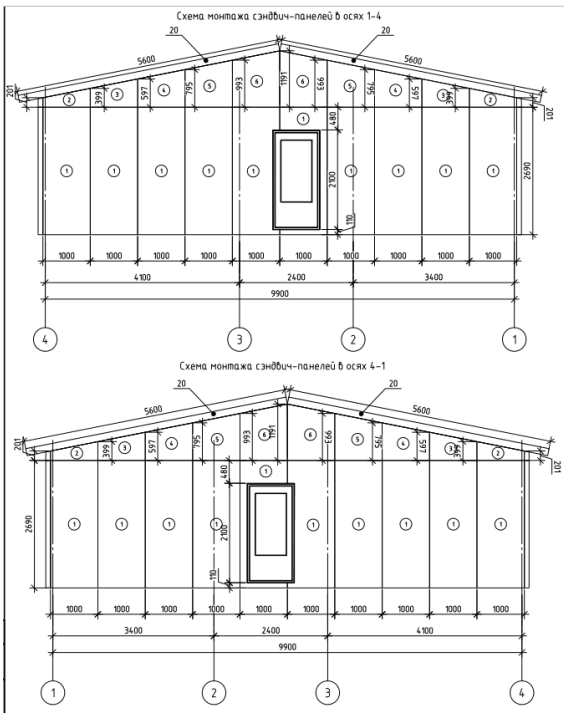


Фасад в осях 1-4



Фасад в осях А-Г

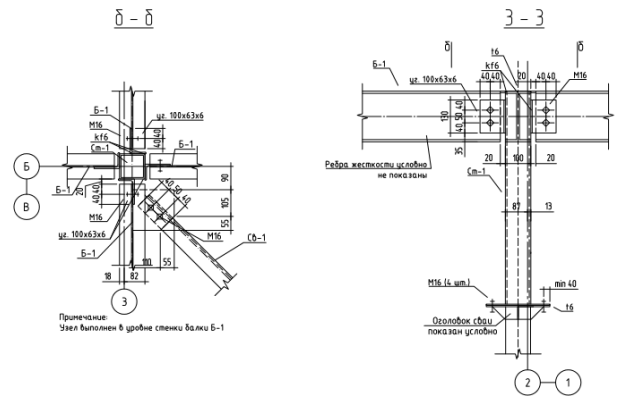
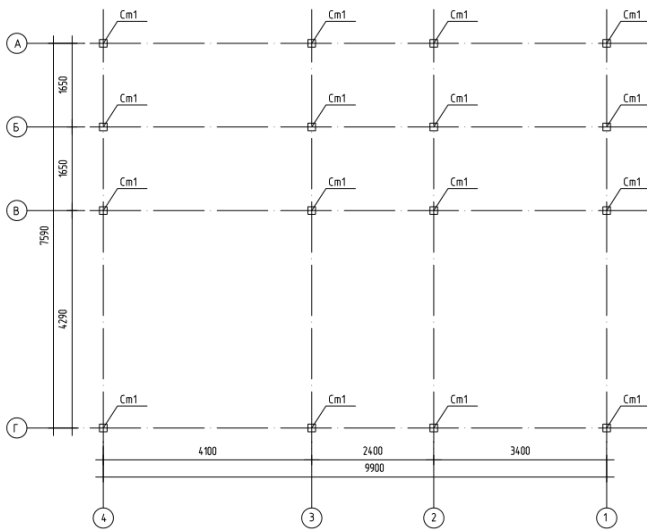




Ведомость стеновых панелей-сэндвич (1 лист в 0.7м) (начало)

Наименование	Марка	Длина, мм	Кол-во, шт	РАЛ (выщр.)	РАЛ (цвет)
Панель-сэндвич №1000 Балтийская валя Т-Р50	1	2690	36	7004	501
Панель-сэндвич №1000 Балтийская валя Т-Р50	2	399	4	7004	501
Панель-сэндвич №1000 Балтийская валя Т-Р50	3	597	4	7004	501
Панель-сэндвич №1000 Балтийская валя Т-Р50	4	795	4	7004	501
Панель-сэндвич №1000 Балтийская валя Т-Р50	5	993	4	7004	501
Панель-сэндвич №1000 Балтийская валя Т-Р50	6	1191	4	7004	501

Схема расположения стоек ростверка в осях 1-4 на отм. -0,600



Примечание:  
Узел выполнен в уровне стены балки Б-1

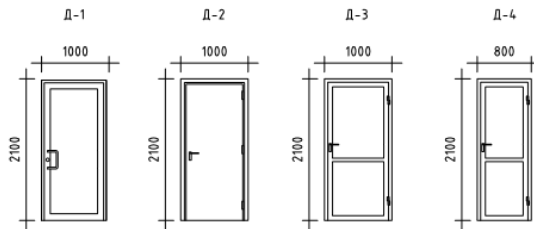
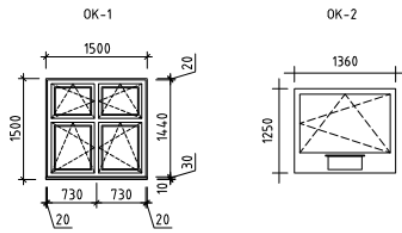
### Ведомость элементов

Марка элемента	Сечение			Усилие для прикрепления			Наименование или марка металла	Примечание
	эскиз	паз	состав	А, лс	Н, лс	М, лс*м		
Б-1	I		I 20				С245	
СВ-1	L		L 63x6				С245	
Кр-1	L		L 63x6				С245	
У-1	L		L 100x63x6				С245	
Сп-1	□		□ 100x6				С245	

### Спецификация металлопроката на элементы растверка

Наименование профиля ГОСТ, ТУ	Наименование или марка металла ГОСТ, ТУ	№ п.п.	Номер или размеры профиля, мм	Общая масса, т
1	2	3	4	5
ГОСТ Р 57837-2017	С245	1	I 20	1,43
	Итого:	2		1,43
Всего профиля:		3		1,43
ГОСТ 8509-93	С245	4	L 63x6	0,25
ГОСТ 8510-86	С245	5	L 100x63x6	0,05
	Итого:	6		0,30
Всего профиля:		7		0,30
ГОСТ 32931-2015	С245	8	□ 100x6	0,12
	Итого:	9		0,12
Всего профиля:		10		0,12
Всего по маркам	С245	11		1,85
Всего масса металла:		12		1,85





Ведомость заполнения проемов

Марка Поз.	Обозначение	Наименование	Кол-во	Примечание
Двери				
Д-1	Индивидуальная	ДН 21-10П	2	наружная
		ДН 21-10Л	1	наружная
Д-2		ДГ 21-10Л	1	аппаратная
Д-3		ДГ 21-10Л	1	
		ДГ 21-10П	3	
Д-4		ДГ 21-8П	1	уборная
Окна (высота x ширина проема)				
ОК-1	Индивидуальное	1500 x 1500	3	
ОК-2	Индивидуальное	1500 x 1250	1	

Примечание:

1. Входные двери помещений должны быть оборудованы брезными замками 2 класса по ГОСТ 5089-2011.
2. Двери помещений Поста охраны, Аппаратной, а также дверь, выходящая на не режимную территорию, должны быть оборудованы брезными замками 3 класса по ГОСТ 5089-2011.
3. Дверь помещения аппаратной должна быть герметичной, иметь внутренний замок, угол открывания 180°. Дверь должна изготавливаться из трудносгораемого материала толщиной не менее 40 мм с пределом огнестойкости не менее EI 30.
4. В проем ОК-2 устанавливается оконная рама, с заполнением из триплекса EVA. В данном окне на стороне не режимной зоны организуется лоток для передачи документов.
5. Маркировка проемов дана на листе 2.