

Генеральному директору
ООО «Конферум»
А.В. Баранову

Отчет о Фэйл 5 гель по работе с карбоном

Эксперимент по удалению краски с карбона:

Лак и базу Фэйл-5 гель разъедает буквально за 10-20 секунд.

Далее под слоем базовой краски в моём случае была грунтовка (черного цвета). Грунтовку приходится ждать примерно 2-5 минут. Если просто намазать, не повреждая слой, то требуется больше времени, но в итоге краска всё равно вспучивается и удаляется большими лохмотьями, если нанести царапины – процесс немного быстрее.

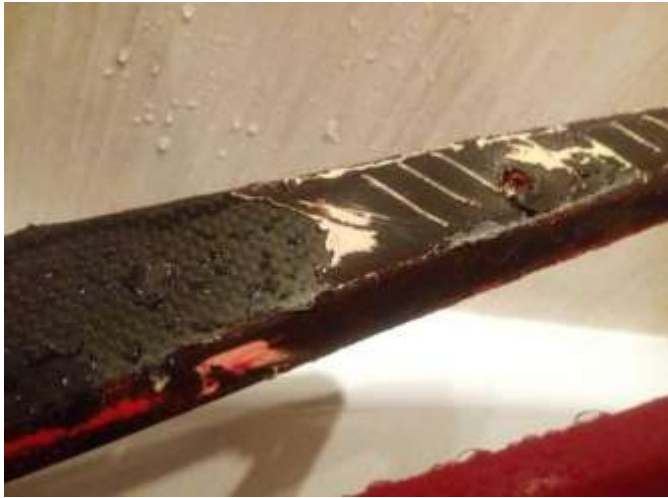
Так же у меня под грунтовкой еще была шпатлевка автомобильная. Тонкий слой шпатлевки удаляется аналогично грунтовке. Для слоя в 2-3мм видимо просто нужно больше времени, я не ждал и просто подковыривал её.

Слой эпоксидки, как мне кажется, Фэйл-5 гель не разъел, видимо, нужно ждать еще больше, но задачи в этом не было.

Непосредственно сама карбоновая ткань так же никак не взаимодействует с Фэйл-5 гель.

Фото прилагаю:







Еще раз большое Вам спасибо! Результатом остался доволен!

С уважением,
Дмитрий Карамян
BLACKSMITHS MC - Краснодар
<http://www.blacksmiths.ru/>