



Giti佳通卡友俱乐部  
官方微信

2021年12月 印制

# 2022 佳通全钢子午线轮胎产品手册

# 佳通轮胎 打造值得推荐的轮胎品牌

源自新加坡的轮胎企业

拥有近70年行业经验，产品畅销130多个国家

5 个研发及技术中心

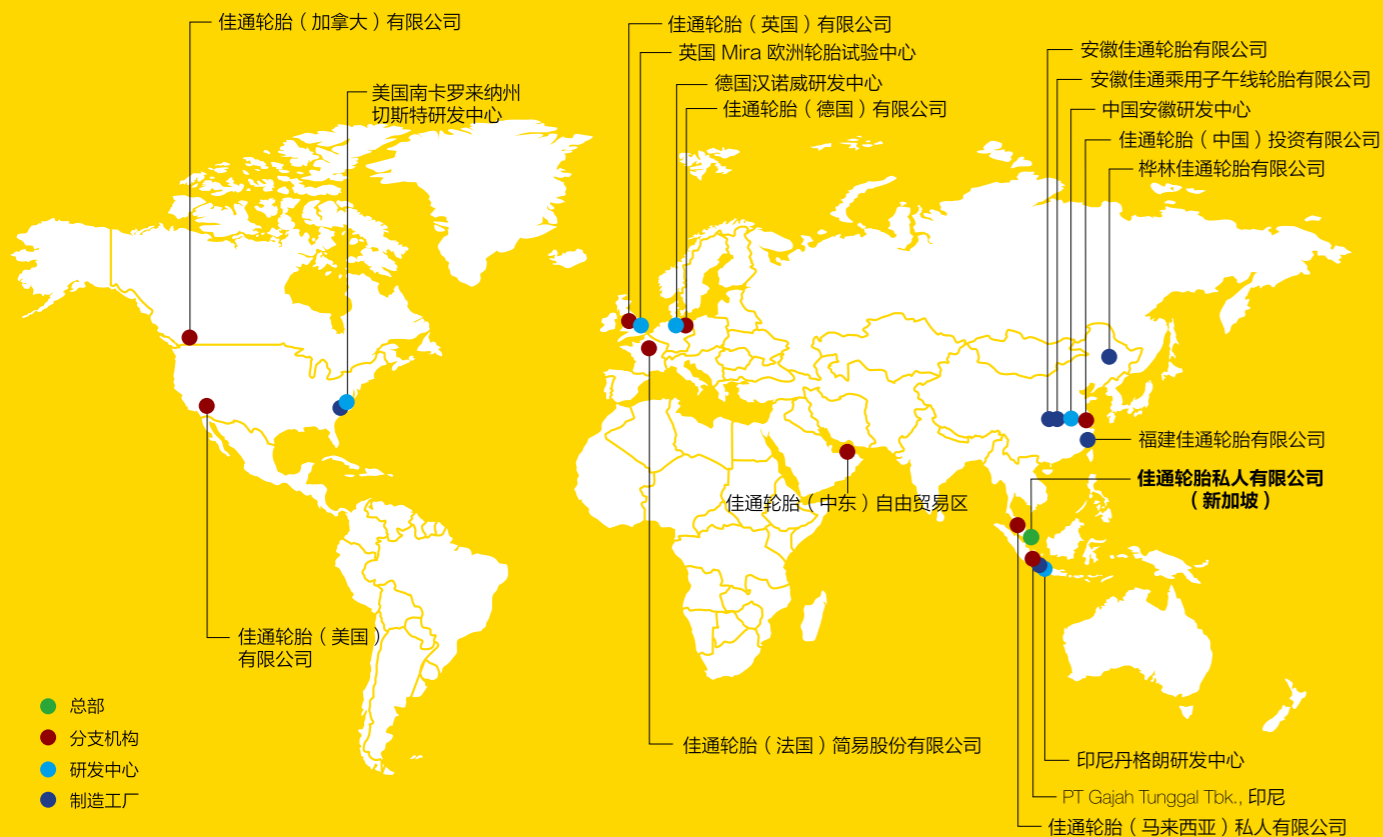
6 家轮胎制造工厂

10 个全资子公司/办事处

超过  
30,000 名全球员工

超过  
70,000 个销售服务终端  
遍布130多个国家

## 全球版图



**T** 中长途高速 1



**D** 中短途/工矿 13



**B** 客运 23



**LT** 轻型货运客运 28



**附表** 34

轮胎规格 & 花纹一览表  
速度级别和负荷指数对应表  
有内胎和无内胎轮胎规格替换参照表





# 货运市场 轮胎产品定位图



# T 中长途高速



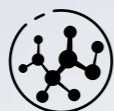
## 超耐磨

正常行驶条件下 40+万公里磨损寿命



### POPT 花纹技术

宽胎面、深花纹、大节距、3D 钢片  
\*POPT：花纹优化设计技术



### CAMT 配方技术

细炭黑、高分散、长分子、强链接  
\*CAMT：配方与材料设计技术



### PAST 轮廓技术

接地佳、应力小、滑移少、生热低  
\*PAST：轮廓与结构设计技术



**GSR237 GAR863 GDR672**

花纹名称	规格	层级	负荷指数 单胎 / 双胎	速度 级别	标准 轮辋	额定负荷 (kg) 单胎 / 双胎	额定气压 (kPa) 单胎 / 双胎	沟深 (mm)	外直径 (mm)	断面宽 (mm)
	10R22.5	16PR	144/142	M	7.50	2800/2650	900/900	15.8	1019	254
	11R22.5	18PR	149/146	M	8.25	3250/3000	930/930	16.0	1054	279
	12R22.5	12PR	143/141	M	9.00	2725/2575	620/620	17.5	1085	300
	12R22.5	18PR	152/149	M	9.00	3550/3250	930/930	17.5	1085	300
<b>GSR237</b>	275/80R22.5	18PR	149/146	M	8.25	3250/3000	900/900	15.8	1012	276
	295/60R22.5	18PR	150/147	L	9.00	3350/3075	900/900	15.0	926	292
	295/80R22.5	18PR	152/149	M	9.00	3550/3250	900/900	16.5	1044	298
	9.00R20	16PR	144/142	K	7.0	2800/2650	900/900	15.8	1019	259
	10.00R20	18PR	149/146	K	7.5	3250/3000	930/930	16.0	1054	278
	10R22.5	16PR	144/142	M	7.50	2800/2650	900/900	15.8	1019	254
	11R22.5	18PR	149/146	M	8.25	3250/3000	930/930	16.0	1054	279
	12R22.5	12PR	143/141	M	9.00	2725/2575	620/620	18.7	1085	300
<b>GAR863</b>	12R22.5	18PR	152/149	M	9.00	3550/3250	930/930	18.7	1085	300
	275/80R22.5	18PR	149/146	M	8.25	3250/3000	900/900	15.8	1012	276
	9.00R20	16PR	144/142	K	7.0	2800/2650	900/900	15.8	1019	259
	10.00R20	18PR	149/146	K	7.5	3250/3000	930/930	16.0	1054	278
<b>GDR672</b>	12R22.5	18PR	152/149	M	9.00	3550/3250	930/930	23.0	1096	300

注：带 规格可选RFID产品



GSR237



GAR863



GDR672

扫码观看产品视频，了解更多

# T 中长途高速



## 花纹设计

- 四道直沟 +3D 网状钢片,湿抓好,操控佳
- 三道沟支撑式花纹块,耐磨好
- 先驱后拖块花,兼顾前期驱动和后期耐磨省油



## 轮廓技术

- 优化胎体轮廓,接地均匀性好,耐磨、防偏磨性能更优



## 配方设计

- CEM 配方技术,橡胶分子链活性末端与超细炭黑结合更牢固,胎面更耐磨



新



新



新

**GSR258 GAR858 GDR658**



花纹名称	规格	层级	负荷指数 单胎 / 双胎	速度 级别	标准 轮辋	额定负荷 (kg) 单胎 / 双胎	额定气压 (kPa) 单胎 / 双胎	沟深 (mm)	外直径 (mm)	断面宽 (mm)
<b>GSR258</b>	12R22.5	18PR	152/149	M	9.00	3550/3250	930/930	15.7	1085	300
<b>GAR858</b>	12R22.5	18PR	152/149	M	9.00	3550/3250	930/930	16.5	1085	300
<b>GDR658</b>	12R22.5	18PR	152/149	M	9.00	3550/3250	930/930	20.0	1096	300

## GAL836(+)

 导向轮 (全轮位可用)

规格	层级	负荷指数 单胎/双胎	速度 级别	标准 轮辋	额定负荷(kg) 单胎/双胎	额定气压(kPa) 单胎/双胎	沟深 (mm)	外直径 (mm)	断面宽 (mm)
• 11R22.5	18PR	149/146	M	8.25	3250/3000	930/930	15.3	1054	279
• 12R22.5	12PR	143/141	M	9.00	2725/2575	620/620	15.8	1085	300
• 12R22.5	18PR	152/149	L	9.00	3550/3250	930/930	15.8	1085	300
• 295/80R22.5	18PR	152/149	M	9.00	3550/3250	900/900	15.5	1044	298
315/80R22.5	18PR	154/151	M	9.00	3750/3450	830/830	16.8	1076	312

注: 带•规格花纹为GAL836+


## GSR225

 导向轮 (全轮位可用)

规格	层级	负荷指数 单胎/双胎	速度 级别	标准 轮辋	额定负荷(kg) 单胎/双胎	额定气压(kPa) 单胎/双胎	沟深 (mm)	外直径 (mm)	断面宽 (mm)
225/70R19.5	14PR	128/126	L	6.75	1800/1700	760/760	13.0	811	226
 245/70R19.5	18PR	141/140	M	7.50	2575/2500	860/860	14.0	839	248
 265/70R19.5	16PR	140/138	M	7.50	2500/2360	790/790	14.0	867	262
275/70R22.5	16PR	148/145(152/148)	M(J)	8.25	3150/2900	900/900	15.0	958	276
275/70R22.5	18PR	148/145(152/148)	M(J)	8.25	3150/2900	900/900	15.0	958	276
285/70R19.5	16PR	146/145	M	8.25	3000/2900	900/900	14.5	895	283
295/60R22.5	18PR	150/147	L	9.00	3350/3075	900/900	15.0	926	292
315/60R22.5	20PR	154/148	L	9.75	3750/3150	900/900	13.5	950	313
315/70R22.5	20PR	156/150(154/150)	L(M)	9.00	4000/3350	900/900	15.5	1014	312

注: 带规格可选RFID产品

## GSR230

 导向轮 (全轮位可用)

规格	层级	负荷指数 单胎/双胎	速度 级别	标准 轮辋	额定负荷(kg) 单胎/双胎	额定气压(kPa) 单胎/双胎	沟深 (mm)	外直径 (mm)	断面宽 (mm)
12R22.5	18PR	152/149	M	9.00	3550/3250	930/930	15.8	1085	300

## GSR235

 导向轮 (全轮位可用)

规格	层级	负荷指数 单胎/双胎	速度 级别	标准 轮辋	额定负荷(kg) 单胎/双胎	额定气压(kPa) 单胎/双胎	沟深 (mm)	外直径 (mm)	断面宽 (mm)
275/80R22.5	18PR	149/146	M	8.25	3250/3000	900/900	14.8	1012	276

## GDL636(+)

 驱动轮

规格	层级	负荷指数 单胎/双胎	速度 级别	标准 轮辋	额定负荷(kg) 单胎/双胎	额定气压(kPa) 单胎/双胎	沟深 (mm)	外直径 (mm)	断面宽 (mm)
• 12R22.5	18PR	152/149	L	9.00	3550/3250	930/930	24.0	1096	300
295/80R22.5	18PR	152/149	M	9.00	3550/3250	900/900	21.1	1050	298
315/80R22.5	18PR	154/151	M	9.00	3750/3450	830/830	21.0	1082	312

注: 带•规格花纹为GDL636+

## GDL617

 驱动轮

规格	层级	负荷指数 单胎/双胎	速度 级别	标准 轮辋	额定负荷(kg) 单胎/双胎	额定气压(kPa) 单胎/双胎	沟深 (mm)	外直径 (mm)	断面宽 (mm)
295/60R22.5	18PR	150/147(149/146)	K(L)	9.00	3350/3075	900/900	18.2	932	292
315/60R22.5	18PR	152/148	L	9.75	3550/3150	900/900	18.2	950	313

## GDR655

 驱动轮

规格	层级	负荷指数 单胎/双胎	速度 级别	标准 轮辋	额定负荷(kg) 单胎/双胎	额定气压(kPa) 单胎/双胎	沟深 (mm)	外直径 (mm)	断面宽 (mm)
11R22.5	16PR	148/145	M	8.25	3150/2900	850/850	21.0	1050	279
315/70R22.5	20PR	154/150(152/148)	L(M)	9.00	3750/3350	900/900	21.0	1014	312

## GDR671

 驱动轮



规格	层级	负荷指数 单胎/双胎	速度 级别	标准 轮辋	额定负荷(kg) 单胎/双胎	额定气压(kPa) 单胎/双胎	沟深 (mm)	外直径 (mm)	断面宽 (mm)
12R22.5	18PR	152/149	K	9.00	3550/3250	930/930	19.5	1085	300

三道沟


四道沟

## GTL919

 拖车轮



规格	层级	负荷指数 单胎/双胎	速度 级别	标准 轮辋	额定负荷(kg) 单胎/双胎	额定气压(kPa) 单胎/双胎	沟深 (mm)	外直径 (mm)	断面宽 (mm)
* 215/75R17.5	16PR	136/134	J	6.00	2240/2120	900/900	12.5	767	211
* 235/75R17.5	16PR	143/141(146/146)	J(F)	6.75	2725/2575	860/860	13.0	797	233
* 245/70R17.5	18PR	143/141	J	7.50	2725/2575	875/875	13.0	789	248
245/70R19.5	18PR	141/140	J	7.50	2575/2500	860/860	14.0	839	248
265/70R19.5	18PR	143/141	J	7.50	2725/2575	850/850	14.5	867	262
285/70R19.5	18PR	150/148	J	8.25	3350/3150	900/900	14.0	895	283
▲385/55R22.5	20PR	160/-(158/-)	K(L)	12.25	4500	900	14.8	996	386
▲385/65R22.5	20PR	164/-(158/-)	K(L)	11.75	5000	900	15.5	1072	389
 ▲425/65R22.5	20PR	165/-	K	12.25	5150	830	15.3	1124	422

注：带\*规格为三道沟花纹；带▲规格为宽基胎；带规格可选RFID产品

## GTL925

 拖车轮



规格	层级	负荷指数 单胎/双胎	速度 级别	标准 轮辋	额定负荷(kg) 单胎/双胎	额定气压(kPa) 单胎/双胎	沟深 (mm)	外直径 (mm)	断面宽 (mm)
435/50R19.5	20PR	164	J	14.00	5000	900	12.9	931	438
445/45R19.5	22PR	164	J	14.00	5000	900	12.9	895	436

## GTL933FS

 拖车轮



规格	层级	负荷指数 单胎/双胎	速度 级别	标准 轮辋	额定负荷(kg) 单胎/双胎	额定气压(kPa) 单胎/双胎	沟深 (mm)	外直径 (mm)	断面宽 (mm)
445/50R22.5	20PR	161/-	L	14.00	4625	830	11.1	1018	445

## GTR937

 拖车轮



规格	层级	负荷指数 单胎/双胎	速度 级别	标准 轮辋	额定负荷(kg) 单胎/双胎	额定气压(kPa) 单胎/双胎	沟深 (mm)	外直径 (mm)	断面宽 (mm)
12R22.5	18PR	152/149	M	9.00	3550/3250	930/930	15.0	1085	300

## GTR927

 拖车轮



规格	层级	负荷指数 单胎/双胎	速度 级别	标准 轮辋	额定负荷(kg) 单胎/双胎	额定气压(kPa) 单胎/双胎	沟深 (mm)	外直径 (mm)	断面宽 (mm)
12R22.5	12PR	143/141	M	9.00	2725/2575	620/620	15.0	1085	300
12R22.5	18PR	152/149	M	9.00	3550/3250	930/930	15.0	1085	300

## GTR931

 拖车轮



规格	层级	负荷指数 单胎/双胎	速度 级别	标准 轮辋	额定负荷(kg) 单胎/双胎	额定气压(kPa) 单胎/双胎	沟深 (mm)	外直径 (mm)	断面宽 (mm)
12R22.5	18PR	152/149	M	9.00	3550/3250	930/930	14.0	1085	300

## GTR920

 拖车轮



规格	层级	负荷指数 单胎/双胎	速度 级别	标准 轮辋	额定负荷(kg) 单胎/双胎	额定气压(kPa) 单胎/双胎	沟深 (mm)	外直径 (mm)	断面宽 (mm)
12R22.5	18PR	152/149	M	9.00	3550/3250	930/930	15.0	1085	300

## GTR951

 拖车轮



规格	层级	负荷指数 单胎/双胎	速度 级别	标准 轮辋	额定负荷(kg) 单胎/双胎	额定气压(kPa) 单胎/双胎	沟深 (mm)	外直径 (mm)	断面宽 (mm)
12R22.5	18PR	152/149	M	9.00	3550/3250	930/930	14.5	1085	300

## GT01

 全轮位



规格	层级	负荷指数 单胎/双胎	速度 级别	标准 轮辋	额定负荷(kg) 单胎/双胎	额定气压(kPa) 单胎/双胎	沟深 (mm)	外直径 (mm)	断面宽 (mm)
8.25R20	16PR	139/137	M	6.5	2430/2300	930/930	14.0	974	236
9.00R20	16PR	144/142	K	7.0	2800/2650	900/900	15.0	1019	259
10.00R20	16PR	146/143	K	7.5	3000/2725	830/830	16.0	1054	278
12.00R24	20PR	160/156	K	8.5	4500/4000	900/900	17.0	1226	313

有内胎

无内胎



## GAR558 (+)

 全轮位

规格	层级	负荷指数 单胎/双胎	速度 级别	标准 轮辋	额定负荷(kg) 单胎/双胎	额定气压(kPa) 单胎/双胎	沟深 (mm)	外直径 (mm)	断面宽 (mm)
9R22.5	14PR	136/134	M	6.75	2240/2120	830/830	14.0	974	229
10R22.5	16PR	144/142	M	7.50	2800/2650	900/900	14.8	1019	254
11R22.5	16PR	148/145	M	8.25	3150/2900	850/850	15.8	1054	279
● 12R22.5	18PR	152/149	M	9.00	3550/3250	930/930	16.3	1085	300
8.25R20	16PR	139/137	K	6.5	2430/2300	930/930	14.0	974	236
9.00R20	16PR	144/142	K	7.0	2800/2650	900/900	14.5	1019	259
10.00R20	18PR	149/146	K	7.5	3250/3000	930/930	15.0	1054	278
11.00R20	18PR	152/149	K	8.0	3550/3250	930/930	15.3	1085	293

注：带●规格花纹为GAR558+

## GT276

 全轮位



规格	层级	负荷指数 单胎/双胎	速度 级别	标准 轮辋	额定负荷(kg) 单胎/双胎	额定气压(kPa) 单胎/双胎	沟深 (mm)	外直径 (mm)	断面宽 (mm)
12R22.5	18PR	152/149	L	9.00	3550/3250	930/930	17.2	1085	300





新一代



**强承载**

全新胎体轮廓设计，增加轮胎胎腔体积  
优化的高宽比设计，提升轮胎“直立”性  
采用高重载专用胎圈结构



**耐刺扎 防掉块**

全新四块花设计，超宽胎面设计，胎面整体刚性提升  
采用耐刺扎、抗撕裂并兼顾耐磨的胎面新配方



**防冠爆**

四层带束层结构设计，有效增加胎冠整体刚度

**GDM691**

不负“重”望 耐久抗爆



规格	层级	负荷指数 单胎/双胎	速度 级别	标准 轮辋	额定负荷(kg) 单胎/双胎	额定气压(kPa) 单胎/双胎	沟深 (mm)	外直径 (mm)	断面宽 (mm)
12.00R20	20PR	156/153	J	8.5	4000/3650	900/900	21.0	1136	315

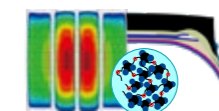


新



**耐承载**

采用重载无内专用胎圈结构



**高耐磨**

优化的四层带束层结构设计，均衡轮胎接地压力，提高接地矩形率  
采用耐刺扎、抗撕裂并兼顾耐磨的专用低生热胎面配方



**防肩空**

FEA优化肩部轮廓，提升耐屈挠性能

**GDM216**

**GAM871**



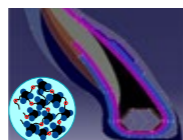
花纹名称	规格	层级	负荷指数 单胎/双胎	速度 级别	标准 轮辋	额定负荷(kg) 单胎/双胎	额定气压(kPa) 单胎/双胎	沟深 (mm)	外直径 (mm)	断面宽 (mm)
<b>GDM216</b>	13R22.5	20PR	156/153	K	9.75	4000/3650	930/930	20.2	1136	320
<b>GAM871</b>	12R22.5	20PR	154/151	L	9.00	3750/3450	930/930	17.6	1085	300
	13R22.5	20PR	156/153	L	9.75	4000/3650	930/930	16.5	1124	320

# D2/D3 中短途混合 / 低重载系列



### 耐磨

采用优化冠弧及新型带束层结构，提高接地矩形率



### 耐载

采用低重载产品专用胎圈结构，配合全新高模量、更持久的胎圈新配方



### 更耐久

优化的肩部轮廓，配合新型带束层结构设计，提升耐屈挠性、耐老化能力

## GDM685

## GAM885

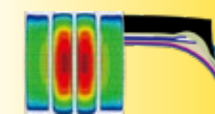
驱动轮

全轮位

花纹名称	规格	层级	负荷指数 单胎/双胎	速度 级别	标准 轮辋	额定负荷(kg) 单胎/双胎	额定气压(kPa) 单胎/双胎	沟深 (mm)	外直径 (mm)	断面宽 (mm)
<b>GDM685</b>	11.00R20	18PR	152/149	K	8.0	3550/3250	930/930	17.0	1085	293
	12.00R20	20PR	156/153	K	8.5	4000/3650	900/900	18.0	1125	315
<b>GAM885</b>	11.00R20	18PR	152/149	K	8.0	3550/3250	930/930	16.0	1085	293
	12.00R20	20PR	156/153	K	8.5	4000/3650	900/900	17.0	1125	315

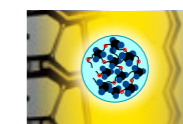
# 中短途混合 / 标载无内系列

# D2/D3



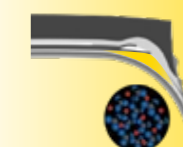
### 高耐磨

新型带束层结构设计，提高接地矩形率  
轮廓优化，优化冠侧刚度比



### 耐切割

采用耐刺扎、抗撕裂，并兼顾耐磨的专用低生热胎面配方



### 防肩空

FEA优化肩部轮廓，提升耐屈挠性、耐老化能力  
优化带束层结构，降低带束层剪应变能力  
低生热肩垫胶配方

## GDM217

## GAM887

驱动轮

全轮位

花纹名称	规格	层级	负荷指数 单胎/双胎	速度 级别	标准 轮辋	额定负荷(kg) 单胎/双胎	额定气压(kPa) 单胎/双胎	沟深 (mm)	外直径 (mm)	断面宽 (mm)
<b>GDM217</b>	12R22.5	18PR	152/149	L	9.00	3550/3250	930/930	20.0	1096	300
<b>GAM887</b>	12R22.5	18PR	152/149	M	9.00	3550/3250	930/930	14.8	1085	300

## GDM661★

 驱动轮

规格	层级	负荷指数 单胎/双胎	速度 级别	标准 轮辋	额定负荷(kg) 单胎/双胎	额定气压(kPa) 单胎/双胎	沟深 (mm)	外直径 (mm)	断面宽 (mm)
12.00R20	20PR	156/153	K	8.5	4000/3650	900/900	18.0	1125	315



## GDM625★

 驱动轮

规格	层级	负荷指数 单胎/双胎	速度 级别	标准 轮辋	额定负荷(kg) 单胎/双胎	额定气压(kPa) 单胎/双胎	沟深 (mm)	外直径 (mm)	断面宽 (mm)
11.00R20	18PR	152/149	K	8.0	3550/3250	930/930	18.0	1085	293
12.00R20	20PR	156/153	K	8.5	4000/3650	900/900	18.0	1125	315



## GDM670

 驱动轮

规格	层级	负荷指数 单胎/双胎	速度 级别	标准 轮辋	额定负荷(kg) 单胎/双胎	额定气压(kPa) 单胎/双胎	沟深 (mm)	外直径 (mm)	断面宽 (mm)
11.00R20	18PR	152/149	K	8.0	3550/3250	930/930	20.0	1096	293
12.00R20	20PR	156/153	J	8.5	4000/3650	900/900	20.0	1136	315



## GDM677

 驱动轮

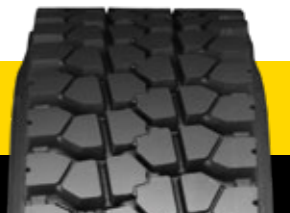
规格	层级	负荷指数 单胎/双胎	速度 级别	标准 轮辋	额定负荷(kg) 单胎/双胎	额定气压(kPa) 单胎/双胎	沟深 (mm)	外直径 (mm)	断面宽 (mm)
11.00R20	18PR	152/149	K	8.0	3550/3250	930/930	18.0	1096	293
12.00R20	20PR	156/153	J	8.5	4000/3650	900/900	19.0	1136	315



## GDM606

 驱动轮

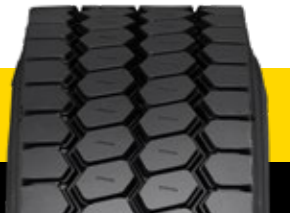
规格	层级	负荷指数 单胎/双胎	速度 级别	标准 轮辋	额定负荷(kg) 单胎/双胎	额定气压(kPa) 单胎/双胎	沟深 (mm)	外直径 (mm)	断面宽 (mm)
8.25R20	16PR	139/137	K	6.5	2430/2300	930/930	17.0	974	236
9.00R20	16PR	144/142	K	7.0	2800/2650	900/900	18.5	1019	259
10.00R20	18PR	149/146	K	7.5	3250/3000	930/930	19.0	1065	278
11.00R20	18PR	152/149	K	8.0	3550/3250	930/930	20.0	1096	293
12.00R20	20PR	156/153	J	8.5	4000/3650	900/900	20.0	1136	315



## GDM680

 驱动轮

规格	层级	负荷指数 单胎/双胎	速度 级别	标准 轮辋	额定负荷(kg) 单胎/双胎	额定气压(kPa) 单胎/双胎	沟深 (mm)	外直径 (mm)	断面宽 (mm)
12R22.5	18PR	152/149	L	9.00	3550/3250	930/930	18.0	1085	300
9.00R20	16PR	144/142	K	7.0	2800/2650	900/900	16.8	1019	259
10.00R20	18PR	149/146	K	7.5	3250/3000	930/930	17.2	1065	278
11.00R20	18PR	152/149	K	8.0	3550/3250	930/930	18.0	1096	293
12.00R20	20PR	156/153	J	8.5	4000/3650	900/900	19.0	1136	315



## GDM616

 驱动轮

规格	层级	负荷指数 单胎/双胎	速度 级别	标准 轮辋	额定负荷(kg) 单胎/双胎	额定气压(kPa) 单胎/双胎	沟深 (mm)	外直径 (mm)	断面宽 (mm)
12.00R20	20PR	156/153	J	8.5	4000/3650	900/900	20.0	1136	315



新

## GT855

 驱动轮

规格	层级	负荷指数 单胎/双胎	速度 级别	标准 轮辋	额定负荷(kg) 单胎/双胎	额定气压(kPa) 单胎/双胎	沟深 (mm)	外直径 (mm)	断面宽 (mm)
11.00R20	18PR	152/149	K	8.0	3550/3250	930/930	17.0	1085	293
12.00R20	20PR	156/153	K	8.5	4000/3650	900/900	18.0	1125	315



## GAM853

 全轮位

规格	层级	负荷指数 单胎/双胎	速度 级别	标准 轮辋	额定负荷(kg) 单胎/双胎	额定气压(kPa) 单胎/双胎	沟深 (mm)	外直径 (mm)	断面宽 (mm)
11.00R20	18PR	152/149	K	8.0	3550/3250	930/930	16.0	1085	293
12.00R20	20PR	156/153	K	8.5	4000/3650	900/900	16.0	1125	315



## GAM839★

 全轮位

规格	层级	负荷指数 单胎/双胎	速度 级别	标准 轮辋	额定负荷(kg) 单胎/双胎	额定气压(kPa) 单胎/双胎	沟深 (mm)	外直径 (mm)	断面宽 (mm)
11.00R20	18PR	152/149	K	8.0	3550/3250	930/930	16.0	1085	293
12.00R20	20PR	156/153	K	8.5	4000/3650	900/900	16.0	1125	315



## GAM839

 全轮位

规格	层级	负荷指数 单胎/双胎	速度 级别	标准 轮辋	额定负荷(kg) 单胎/双胎	额定气压(kPa) 单胎/双胎	沟深 (mm)	外直径 (mm)	断面宽 (mm)
9.00R20	16PR	144/142	K	7.0	2800/2650	900/900	15.7	1019	259
10.00R20	18PR	149/146	K	7.5	3250/3000	930/930	16.2	1054	278
11.00R20	18PR	152/149	K	8.0	3550/3250	930/930	16.0	1085	293
12.00R20	20PR	156/153	K	8.5	4000/3650	900/900	16.0	1125	315



## GT835

 全轮位

规格	层级	负荷指数 单胎/双胎	速度 级别	标准 轮辋	额定负荷(kg) 单胎/双胎	额定气压(kPa) 单胎/双胎	沟深 (mm)	外直径 (mm)	断面宽 (mm)
11.00R20	18PR	152/149	K	8.0	3550/3250	930/930	15.5	1085	293
12.00R20	20PR	156/153	K	8.5	4000/3650	900/900	17.0	1125	315



## GAM863

 全轮位

规格	层级	负荷指数 单胎/双胎	速度 级别	标准 轮辋	额定负荷(kg) 单胎/双胎	额定气压(kPa) 单胎/双胎	沟深 (mm)	外直径 (mm)	断面宽 (mm)
12R22.5	18PR	152/149	K	9.00	3550/3250	930/930	18.7	1085	300
295/80R22.5	18PR	152/149	K	9.00	3550/3250	900/900	18.7	1050	298



## GAM851

 全轮位

规格	层级	负荷指数 单胎/双胎	速度 级别	标准 轮辋	额定负荷(kg) 单胎/双胎	额定气压(kPa) 单胎/双胎	沟深 (mm)	外直径 (mm)	断面宽 (mm)
445/65R22.5	20PR	169/-	K	13.00	5800	900	18.0	1150	444





## GAO852

全轮位

规格	层级	负荷指数 单胎/双胎	速度 级别	标准 轮辋	额定负荷(kg) 单胎/双胎	额定气压(kPa) 单胎/双胎	沟深 (mm)	外直径 (mm)	断面宽 (mm)
11.00R20	18PR	152/149	F	8.0	3550/3250	930/930	24.0	1096	293
12.00R20	20PR	156/153	F	8.5	4000/3650	900/900	24.0	1136	315

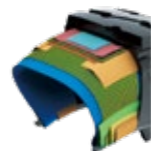


### 抓地强 不掉块



新升级矿区专用胎面配方  
全新大块花纹设计，单个花纹  
体积增加10%  
胎冠中部至肩部花纹块刚性优  
化分布，胎面受力更均匀

### 耐刺扎 防冠爆



特有的四层带束层结构  
高延展、高强度带束层钢丝  
应用

### 防刮蹭 承载强



加厚胎侧防擦线设计，厚度增  
加60%  
优化胎体轮廓，提升胎侧整体  
刚度，重载状态下胎体变形更小

## GAO829

全轮位

规格	层级	负荷指数 单胎/双胎	速度 级别	标准 轮辋	额定负荷(kg) 单胎/双胎	额定气压(kPa) 单胎/双胎	沟深 (mm)	外直径 (mm)	断面宽 (mm)
8.25R20	16PR	139/137	F	6.5	2430/2300	930/930	19.0	986	236
9.00R20	16PR	144/142	F	7.0	2800/2650	900/900	22.0	1030	259
10.00R20	18PR	149/146	F	7.5	3250/3000	930/930	22.5	1065	278
11.00R20	18PR	152/149	F	8.0	3550/3250	930/930	23.0	1096	293
12.00R20	20PR	156/153	F	8.5	4000/3650	900/900	23.5	1136	315



## GAO202

### 大块头 超强壮 皮实耐用

全轮位

规格	层级	负荷指数 单胎/双胎	速度 级别	标准 轮辋	额定负荷(kg) 单胎/双胎	额定气压(kPa) 单胎/双胎	沟深 (mm)	外直径 (mm)	断面宽 (mm)
12R22.5	18PR	152/149	F	9.00	3550/3250	930/930	23.6	1085	300
11.00R20	18PR	152/149	F	8.0	3550/3250	930/930	23.6	1096	296
12.00R20	20PR	156/153	E	8.5	4000/3650	900/900	23.5	1136	315

## GAO822

全轮位

规格	层级	负荷指数 单胎/双胎	速度 级别	标准 轮辋	额定负荷(kg) 单胎/双胎	额定气压(kPa) 单胎/双胎	沟深 (mm)	外直径 (mm)	断面宽 (mm)
12R22.5	18PR	152/149	F	9.00	3550/3250	930/930	23.5	1096	300



# B 客运市场 轮胎产品定位图



## 什么是 RFID 智能轮胎?

RFID 智能轮胎是指在轮胎内嵌入带有 RFID (无线射频) 芯片的轮胎



## RFID 轮胎及轮胎全生命周期管理系统

凡嵌入 RFID 智能芯片的佳通轮胎, 可用智能手持终端靠近智能轮胎读取或写入相关数据, 并通过佳通云端计算中心处理后, 轮胎使用情况数据将实时显示在用户管理者的电脑或手机 APP 上。

轮胎全生命周期管理涵盖入库、出库、安装、拆卸、维护、翻新、报废等节点, 可对注册车辆、在车轮胎、库存轮胎、流转轮胎、报废车辆进行全面统计管理, 并自动生成各种分析报表供管理者随时查阅。从而实现库存管理、轮胎防盗、里程追踪、报废分析、成本管控, 为车队降本增效。

### 轮胎生命周期管理系统 可以为企业带来的优势

- 降低能耗成本
- 预防安全事故
- 提高管理效率
- 降低轮胎运营成本



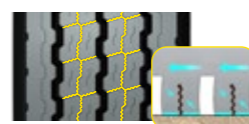
新



### 更耐磨

加深花纹沟设计，增加磨损体积  
全新三维立体胎面设计，花纹块之间相互咬合、支撑，增强花纹块刚性，更耐磨

低生热、高耐磨，公交专用新配方，更耐磨



### 更安全

全新三维立体胎面设计  
增强花纹块刚性，具有良好的抗湿滑性能



### 可多次翻新

胎圈与轮辋接触部位，采用更耐老化、更抗疲劳的新配方，满足多次翻新

# GAU867V2



全轮位

规格	层级	负荷指数 单胎/双胎	速度 级别	标准 轮辋	额定负荷(kg) 单胎/双胎	额定气压(kPa) 单胎/双胎	沟深 (mm)	外直径 (mm)	断面宽 (mm)
275/70R22.5	18PR	152/148	J	8.25	3550/3150	900/900	21.5	958	276

# GAU867V1



纯电动公交

全轮位

规格	层级	负荷指数 单胎/双胎	速度 级别	标准 轮辋	额定负荷(kg) 单胎/双胎	额定气压(kPa) 单胎/双胎	沟深 (mm)	外直径 (mm)	断面宽 (mm)
11R22.5	18PR	149/146	J	8.25	3250/3000	930/930	18.7	1054	279
215/75R17.5	16PR	127/124	M	6.00	1750/1600	830/830	13.5	767	211
255/70R22.5	16PR	140/137	J	7.50	2500/2300	830/830	17.0	930	255
265/70R19.5	16PR	140/138	J	7.50	2500/2360	790/790	15.5	867	262
275/70R22.5	18PR	152/148	J	8.25	3550/3150	900/900	18.7	958	276
295/80R22.5	18PR	154/150	J	9.00	3750/3350	900/900	18.7	1050	298

注：带 规格可选RFID产品

# GT867

全轮位

规格	层级	负荷指数 单胎/双胎	速度 级别	标准 轮辋	额定负荷(kg) 单胎/双胎	额定气压(kPa) 单胎/双胎	沟深 (mm)	外直径 (mm)	断面宽 (mm)
8R22.5	14PR	130/128	J	6.00	1900/1800	830/830	15.8	935	203
9R22.5	14PR	136/134	J	6.75	2240/2120	830/830	15.8	974	229
9R22.5	16PR	139/137	J	6.75	2430/2300	930/930	15.8	974	229
10R22.5	16PR	144/142	J	7.50	2800/2650	900/900	15.8	1019	254
11R22.5	16PR	148/145	J	8.25	3150/2900	830/830	18.7	1054	279
11R22.5	18PR	149/146	J	8.25	3250/3000	930/930	18.7	1054	279
245/70R19.5	18PR	141/140	M	7.50	2575/2500	860/860	15.8	839	248
275/70R22.5	18PR	152/148	J	8.25	3550/3150	900/900	18.7	958	276
295/80R22.5	18PR	152/149	J	9.00	3550/3250	900/900	18.7	1050	298
305/70R22.5	16PR	152/150(154/150)	J(E)	9.00	3550/3350	860/860	19.0	1000	305

注：带 规格可选RFID产品

# GDU656

驱动轮

规格	层级	负荷指数 单胎/双胎	速度 级别	标准 轮辋	额定负荷(kg) 单胎/双胎	额定气压(kPa) 单胎/双胎	沟深 (mm)	外直径 (mm)	断面宽 (mm)
455/45R22.5	22PR	166	J	15.00	5300	900	16.3	982	453

# GAL817

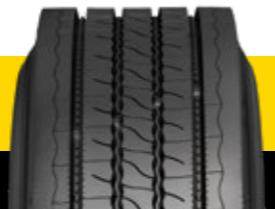


全轮位

规格	层级	负荷指数 单胎/双胎	速度 级别	标准 轮辋	额定负荷(kg) 单胎/双胎	额定气压(kPa) 单胎/双胎	沟深 (mm)	外直径 (mm)	断面宽 (mm)
8R22.5	14PR	130/128	M	6.00	1900/1800	830/830	12.9	935	203
9R22.5	14PR	136/134	M	6.75	2240/2120	830/830	13.8	974	229
10R22.5	16PR	144/142	M	7.50	2800/2650	900/900	14.8	1019	254
11R22.5	16PR	148/145	M	8.25	3150/2900	850/850	14.8	1054	279
255/70R22.5	16PR	140/137	M	7.50	2500/2300	830/830	14.8	930	255
275/70R22.5	16PR	144/141	M	8.25	2800/2575	830/830	14.8	958	276
295/80R22.5	18PR	152/149	M	9.00	3550/3250	900/900	14.8	1044	298
8.25R20	14PR	136/134	K	6.5	2240/2120	830/830	14.0	974	236
9.00R20	16PR	144/142	K	7.0	2800/2650	900/900	14.5	1019	259
7.50R20	14PR	130/128	K	6.0	1900/1800	830/830	13.0	935	215

注：带 规格可选RFID产品

# GAC812



全轮位

规格	层级	负荷指数 单胎/双胎	速度 级别	标准 轮辋	额定负荷(kg) 单胎/双胎	额定气压(kPa) 单胎/双胎	沟深 (mm)	外直径 (mm)	断面宽 (mm)
11R22.5	18PR	149/146	M	8.25	3250/3000	930/930	15.0	1054	279
295/80R22.5	18PR	152/149	M	9.00	3550/3250	900/900	14.8	1044	298

# GAU867<sup>V1</sup> 任我行

山区 丘陵 平原

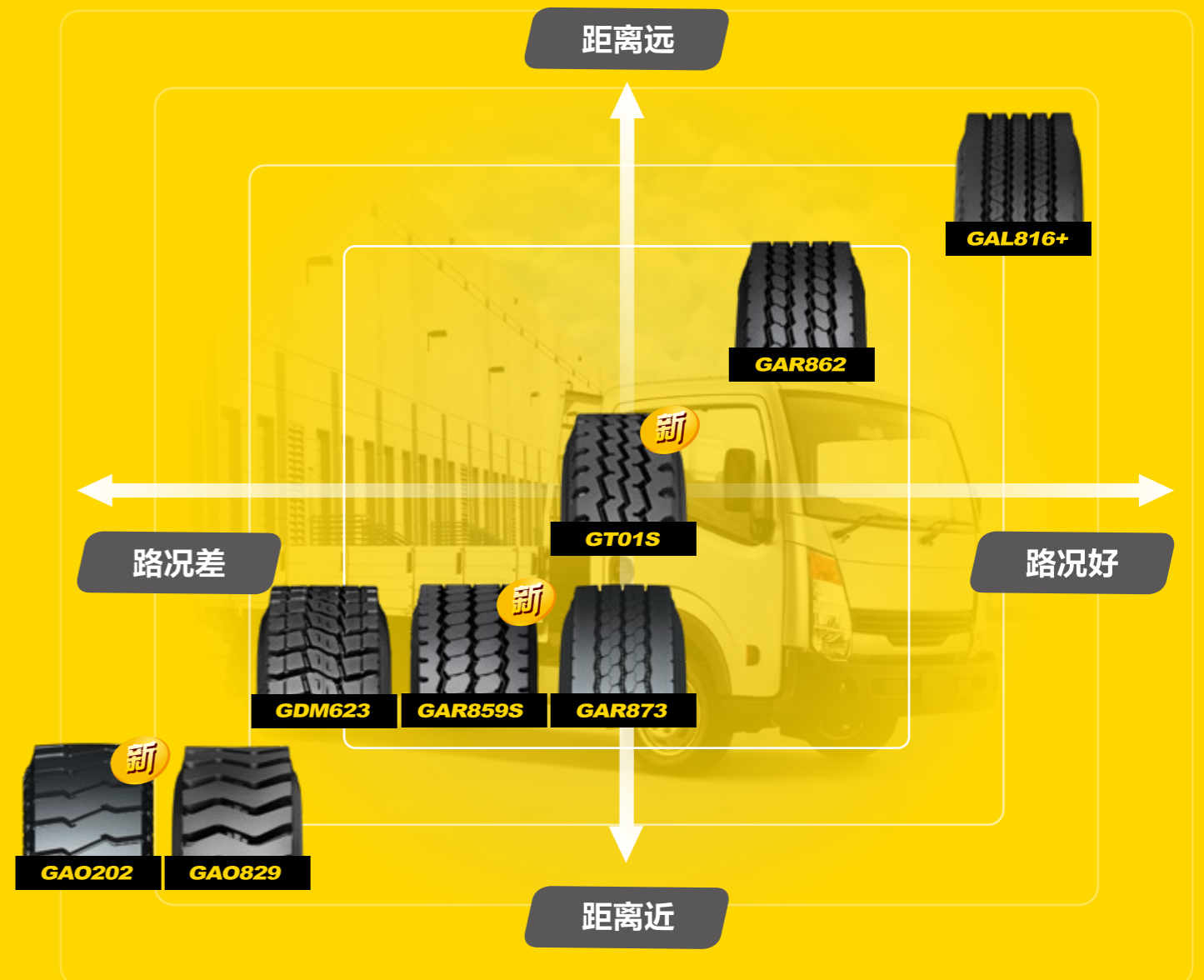


全轮位

规格	层级	负荷指数 单胎/双胎	速度 级别	标准 轮辋	额定负荷(kg) 单胎/双胎	额定气压(kPa) 单胎/双胎	沟深 (mm)	外直径 (mm)	断面宽 (mm)
9R22.5	14PR	136/134	M	6.75	2240/2120	830/830	17.8	974	229
10R22.5	16PR	144/142	M	7.50	2800/2650	900/900	17.8	1019	254



## 轻型货运客运 轮胎产品定位图



轻型自卸车 轻型载货车 轻型专用车 轻型巴士







# GAR873

全轮位

规格	层级	负荷指数 单胎/双胎	速度 级别	标准 轮辋	额定负荷(kg) 单胎/双胎	额定气压(kPa) 单胎/双胎	沟深 (mm)	外直径 (mm)	断面宽 (mm)
* 7.50R16 LT	14PR	122/118	L	无内胎: 6K 有内胎: 6.00G	1500/1320	770/770	14.0	805	215
8.25R16 LT	16PR	128/124	M	6.50H	1800/1600	770/770	14.3	855	235

注: 带 \* 规格为两用胎产品

**耐磨**  
高耐磨配方  
宽胎面设计

**两用胎**  
有内/无内两用胎圈结构  
气密层丁基胶结构优化设计

**低重载**  
腔体加大设计  
带束层结构强化

新

# GAR859S

全轮位

规格	层级	负荷指数 单胎/双胎	速度 级别	标准 轮辋	额定负荷(kg) 单胎/双胎	额定气压(kPa) 单胎/双胎	沟深 (mm)	外直径 (mm)	断面宽 (mm)
7.50R16 LT	16PR	125/121	L	6.00G	1650/1450	870/870	14.5	805	215
8.25R16 LT	16PR	128/124	M	6.50H	1800/1600	770/770	14.5	855	235

# GAR859(+)

全轮位

规格	层级	负荷指数 单胎/双胎	速度 级别	标准 轮辋	额定负荷(kg) 单胎/双胎	额定气压(kPa) 单胎/双胎	沟深 (mm)	外直径 (mm)	断面宽 (mm)
6.50R16 LT	12PR	110/105	L	5.50F	1060/925	670/670	11.0	750	185
* 7.00R16 LT	14PR	118/114	L	无内胎: 5½K、5½J 有内胎: 5.50F	1320/1180	770/770	11.0	775	200
• 7.50R16 LT	14PR	122/118	L	6.00G	1500/1320	770/770	14.5	805	215
8.25R16 LT	16PR	128/124	M	6.50H	1800/1600	770/770	14.5	855	235

注: 带 \* 规格为两用胎产品, 带 • 规格花纹为GAR859+

新

# GT01S

全轮位

规格	层级	负荷指数 单胎/双胎	速度 级别	标准 轮辋	额定负荷(kg) 单胎/双胎	额定气压(kPa) 单胎/双胎	沟深 (mm)	外直径 (mm)	断面宽 (mm)
7.50R16 LT	16PR	125/121	M	6.00G	1650/1450	870/870	12.5	805	215
8.25R16 LT	16PR	128/124	M	6.50H	1800/1600	770/770	12.5	855	235

# GT01

 全轮位



规格	层级	负荷指数 单胎/双胎	速度 级别	标准 轮辋	额定负荷(kg) 单胎/双胎	额定气压(kPa) 单胎/双胎	沟深 (mm)	外直径 (mm)	断面宽 (mm)
6.50R16 LT	12PR	110/105	M	5.50F	1060/925	670/670	11.0	750	185
* 7.00R16 LT	14PR	118/114	M	无内胎: 5½K、5½J 有内胎: 5.50F	1320/1180	770/770	11.0	775	200
7.50R16 LT	14PR	122/118	M	6.00G	1500/1320	770/770	12.5	805	215
8.25R16 LT	16PR	128/124	M	6.50H	1800/1600	770/770	12.5	855	235

注: 带 \* 规格为两用胎产品

# GAL816+

  全轮位

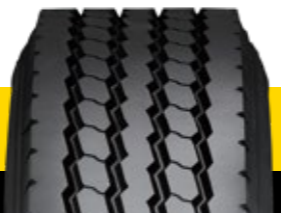


规格	层级	负荷指数 单胎/双胎	速度 级别	标准 轮辋	额定负荷(kg) 单胎/双胎	额定气压(kPa) 单胎/双胎	沟深 (mm)	外直径 (mm)	断面宽 (mm)
* 7.00R16 LT	14PR	118/114	M	无内胎: 5½K、5½J 有内胎: 5.50F	1320/1180	770/770	11.0	775	200
* 7.50R16 LT	14PR	122/118	M	无内胎: 6K 有内胎: 6.00G	1500/1320	770/770	12.0	805	215
8.25R16 LT	16PR	128/124	M	6.50H	1800/1600	770/770	12.5	855	235

注: 带 \* 规格为两用胎产品

# GAR862

  全轮位



规格	层级	负荷指数 单胎/双胎	速度 级别	标准 轮辋	额定负荷(kg) 单胎/双胎	额定气压(kPa) 单胎/双胎	沟深 (mm)	外直径 (mm)	断面宽 (mm)
* 6.50R16 LT	12PR	110/105	L	无内胎: 5½K、5½J 有内胎: 5.50F	1060/925	670/670	9.5	750	185
* 7.00R16 LT	14PR	118/114	L	无内胎: 5½K、5½J 有内胎: 5.50F	1320/1180	770/770	10.0	775	200
* 7.50R16 LT	14PR	122/118	L	无内胎: 6K 有内胎: 6.00G	1500/1320	770/770	11.0	805	215


注: 带 \* 规格为两用胎产品

# GT879

  全轮位



规格	层级	负荷指数 单胎/双胎	速度 级别	标准 轮辋	额定负荷(kg) 单胎/双胎	额定气压(kPa) 单胎/双胎	沟深 (mm)	外直径 (mm)	断面宽 (mm)
 215/75R17.5	16PR	135/133	J	6.00	2180/2060	860/860	12.7	767	211
235/75R17.5	16PR	143/141(144/144)	J(F)	6.75	2725/2575	860/860	12.7	797	233

注: 带  规格可选RFID产品

# GAR820

  全轮位



规格	层级	负荷指数 单胎/双胎	速度 级别	标准 轮辋	额定负荷(kg) 单胎/双胎	额定气压(kPa) 单胎/双胎	沟深 (mm)	外直径 (mm)	断面宽 (mm)
205/75R17.5	14PR	124/122	M	6.00	1600/1500	750/750	12.5	753	204
225/75R17.5	14PR	129/127	M	6.75	1850/1750	725/725	13.0	783	226
9.5R17.5	16PR	143/141	K	6.75	2725/2575	875/875	12.5	842	240

# GDM623

 驱动轮



规格	层级	负荷指数 单胎/双胎	速度 级别	标准 轮辋	额定负荷(kg) 单胎/双胎	额定气压(kPa) 单胎/双胎	沟深 (mm)	外直径 (mm)	断面宽 (mm)
7.00R16 LT	14PR	118/114	K	5.50F	1320/1180	770/770	14.5	785	200
7.50R16 LT	14PR	122/118	K	6.00G	1500/1320	770/770	15.0	805	215
8.25R16 LT	16PR	128/124	K	6.50H	1800/1600	770/770	15.0	855	235

# GAO202

 全轮位



规格	层级	负荷指数 单胎/双胎	速度 级别	标准 轮辋	额定负荷(kg) 单胎/双胎	额定气压(kPa) 单胎/双胎	沟深 (mm)	外直径 (mm)	断面宽 (mm)
8.25R16 LT	16PR	128/124	F	6.50H	1800/1600	770/770	17.0	865	235

# GAO829

 全轮位



规格	层级	负荷指数 单胎/双胎	速度 级别	标准 轮辋	额定负荷(kg) 单胎/双胎	额定气压(kPa) 单胎/双胎	沟深 (mm)	外直径 (mm)	断面宽 (mm)
7.00R16 LT	14PR	118/114	F	5.50F	1320/1180	770/770	15.5	785	200
7.50R16 LT	14PR	122/118	F	6.00G	1500/1320	770/770	16.0	805	215
8.25R16 LT	16PR	128/124	F	6.50H	1800/1600	770/770	16.8	855	235

## 轮胎规格 & 花纹一览表

规格	层级	花纹	负荷指数 单胎/双胎	速度 级别	标准 轮辋	额定负荷(kg) 单胎/双胎	额定气压 (kPa) 单胎/双胎	沟深 (mm)	外直径 (mm)	断面宽 (mm)		
8R22.5	14PR	GAL817	130/128	M	6.00	1900/1800	830/830	12.9	935	203		
		GT867	130/128	J	6.00	1900/1800	830/830	15.8	935	203		
9R22.5	14PR	GAL817	136/134	M	6.75	2240/2120	830/830	13.8	974	229		
		GAR558	136/134	M	6.75	2240/2120	830/830	14.0	974	229		
		GAU867V1	136/134	M	6.75	2240/2120	830/830	17.8	974	229		
		GT867	136/134	J	6.75	2240/2120	830/830	15.8	974	229		
	16PR	GT867	139/137	J	6.75	2430/2300	930/930	15.8	974	229		
10R22.5	16PR	GAL817	144/142	M	7.50	2800/2650	900/900	14.8	1019	254		
		GSR237	144/142	M	7.50	2800/2650	900/900	15.8	1019	254		
		GAR863	144/142	M	7.50	2800/2650	900/900	15.8	1019	254		
		GAR558	144/142	M	7.50	2800/2650	900/900	14.8	1019	254		
		GAU867V1	144/142	M	7.50	2800/2650	900/900	17.8	1019	254		
		GT867	144/142	J	7.50	2800/2650	900/900	15.8	1019	254		
11R22.5	16PR	GAL817	148/145	M	8.25	3150/2900	850/850	14.8	1054	279		
		GAR558	148/145	M	8.25	3150/2900	850/850	15.8	1054	279		
		GDR655	148/145	M	8.25	3150/2900	850/850	21.0	1050	279		
		GT867	148/145	J	8.25	3150/2900	830/830	18.7	1054	279		
	18PR	GAC812	149/146	M	8.25	3250/3000	930/930	15.0	1054	279		
		GSR237	149/146	M	8.25	3250/3000	930/930	16.0	1054	279		
		GAL836+	149/146	M	8.25	3250/3000	930/930	15.3	1054	279		
		GAR863	149/146	M	8.25	3250/3000	930/930	16.0	1054	279		
		GAU867V1	149/146	J	8.25	3250/3000	930/930	18.7	1054	279		
		GT867	149/146	J	8.25	3250/3000	930/930	18.7	1054	279		
		12R22.5	12PR	GSR237	143/141	M	9.00	2725/2575	620/620	17.5	1085	300
				GAL836+	143/141	M	9.00	2725/2575	620/620	15.8	1085	300
GTR927	143/141			M	9.00	2725/2575	620/620	15.0	1085	300		
GAR863	143/141			M	9.00	2725/2575	620/620	18.7	1085	300		
18PR	16PR	GT879	152/148	M	9.00	3550/3150	850/850	17.2	1085	300		
		GSR237	152/149	M	9.00	3550/3250	930/930	17.5	1085	300		
	18PR	GSR258	152/149	M	9.00	3550/3250	930/930	15.7	1085	300		
		GAL836+	152/149	L	9.00	3550/3250	930/930	15.8	1085	300		
		GAM887	152/149	M	9.00	3550/3250	930/930	14.8	1085	300		
		GAO202	152/149	F	9.00	3550/3250	930/930	23.6	1085	300		

## 轮胎规格 & 花纹一览表

规格	层级	花纹	负荷指数 单胎/双胎	速度 级别	标准 轮辋	额定负荷(kg) 单胎/双胎	额定气压 (kPa) 单胎/双胎	沟深 (mm)	外直径 (mm)	断面宽 (mm)
12R22.5	18PR	GAO822	152/149	F	9.00	3550/3250	930/930	23.5	1096	300
		GAR863	152/149	M	9.00	3550/3250	930/930	18.7	1085	300
		GAR858	152/149	M	9.00	3550/3250	930/930	16.5	1085	300
		GAR558+	152/149	M	9.00	3550/3250	930/930	16.3	1085	300
		GDR672	152/149	M	9.00	3550/3250	930/930	23.0	1096	300
		GDL636+	152/149	L	9.00	3550/3250	930/930	24.0	1096	300
		GDR658	152/149	M	9.00	3550/3250	930/930	20.0	1096	300
		GDL627	152/149	M	9.00	3550/3250	930/930	17.2	1085	300
		GDM680	152/149	L	9.00	3550/3250	930/930	18.0	1085	300
		GDM217	152/149	L	9.00	3550/3250	930/930	20.0	1096	300
		GDR671	152/149	K	9.00	3550/3250	930/930	19.5	1085	300
		GSR230	152/149	M	9.00	3550/3250	930/930	15.8	1085	300
		GT879	152/149	M	9.00	3550/3250	930/930	17.2	1085	300
		GT276	152/149	L	9.00	3550/3250	930/930	17.2	1085	300
		GTR937	152/149	M	9.00	3550/3250	930/930	15.0	1085	300
		GTR920	152/149	M	9.00	3550/3250	930/930	15.0	1085	300
		GTR927	152/149	M	9.00	3550/3250	930/930	15.0	1085	300
		GTR931	152/149	M	9.00	3550/3250	930/930	14.0	1085	300
	GTR951	152/149	M	9.00	3550/3250	930/930	14.5	1085	300	
	GAM863	152/149	K	9.00	3550/3250	930/930	18.7	1085	300	
	20PR	GAM871	154/151	L	9.00	3750/3450	930/930	17.6	1085	300
13R22.5	20PR	GAM871	156/153	L	9.75	4000/3650	930/930	16.5	1124	320
		GDM216	156/153	K	9.75	4000/3650	930/930	20.2	1136	320
9.5R17.5	16PR	GAR820	143/141	K	6.75	2725/2575	875/875	12.5	842	240
12.00R24	20PR	GT01	160/156	K	8.50	4500/4000	900/900	17.0	1226	313
205/75R17.5	14PR	GAR820	124/122	M	6.00	1600/1500	750/750	12.5	753	204
215/75R17.5	16PR	GAU867V1	127/124	M	6.00	1750/1600	830/830	13.5	767	211
		GT879	135/133	J	6.00	2180/2060	860/860	12.7	767	211
		GTL919	136/134	J	6.00	2240/2120	900/900	12.5	767	211
225/75R17.5	14PR	GAR820	129/127	M	6.75	1850/1750	725/725	13.0	783	226
225/70R19.5	14PR	GSR225	128/126	L	6.75	1800/1700	760/760	13.0	811	226
235/75R17.5	16PR	GT879	143/141(144/144)	J(F)	6.75	2725/2575	860/860	12.7	797	233
		GTL919	143/141(146/146)	J(F)	6.75	2725/2575	860/860	13.0	797	233

规格	层级	花纹	负荷指数 单胎/双胎	速度 级别	标准 轮辋	额定负荷(kg) 单胎/双胎	额定气压 (kPa) 单胎/双胎	沟深 (mm)	外直径 (mm)	断面宽 (mm)
245/70R17.5	18PR	GTL919	143/141	J	7.50	2725/2575	875/875	13.0	789	248
245/70R19.5	18PR	GSR225	141/140	M	7.50	2575/2500	860/860	14.0	839	248
		GT867	141/140	M	7.50	2575/2500	860/860	15.8	839	248
		GTL919	141/140	J	7.50	2575/2500	860/860	14.0	839	248
255/70R22.5	16PR	GAL817	140/137	M	7.50	2500/2300	830/830	14.8	930	255
		GAU867V1	140/137	J	7.50	2500/2300	830/830	17.0	930	255
265/70R19.5	16PR	GAU867V1	140/138	J	7.50	2500/2360	790/790	15.5	867	262
		GSR225	140/138	M	7.50	2500/2360	790/790	14.0	867	262
	18PR	GTL919	143/141	J	7.50	2725/2575	850/850	14.5	867	262
275/70R22.5	16PR	GAL817	144/141	M	8.25	2800/2575	830/830	14.8	958	276
		GSR225	148/145(152/148)	M(J)	8.25	3150/2900	900/900	15.0	958	276
	18PR	GAU867V2	152/148	J	8.25	3550/3150	900/900	21.5	958	276
		GAU867V1	152/148	J	8.25	3550/3150	900/900	18.7	958	276
		GSR225	148/145(152/148)	M(J)	8.25	3150/2900	900/900	15.0	958	276
		GT867	152/148	J	8.25	3550/3150	900/900	18.7	958	276
275/80R22.5	18PR	GSR237	149/146	M	8.25	3250/3000	900/900	15.8	1012	276
		GAR863	149/146	M	8.25	3250/3000	900/900	15.8	1012	276
		GSR235	149/146	M	8.25	3250/3000	900/900	14.8	1012	276
285/70R19.5	16PR	GSR225	146/145	M	8.25	3000/2900	900/900	14.5	895	283
	18PR	GTL919	150/148	J	8.25	3350/3150	900/900	14.0	895	283
295/60R22.5	18PR	GSR237	150/147	L	9.00	3350/3075	900/900	15.0	926	292
		GDL617	150/147(149/146)	K(L)	9.00	3350/3075	900/900	18.2	932	292
		GSR225	150/147	L	9.00	3350/3075	900/900	15.0	926	292
		GT659+	150/147	L	9.00	3350/3075	900/900	20.0	932	292
295/80R22.5	16PR	GDR659	152/148	M	9.00	3550/3150	850/850	23.1	1044	298
	18PR	GAL817	152/149	M	9.00	3550/3250	900/900	14.8	1044	298
		GAC812	152/149	M	9.00	3550/3250	900/900	14.8	1044	298
		GSR237	152/149	M	9.00	3550/3250	900/900	16.5	1044	298
		GAL836+	152/149	M	9.00	3550/3250	900/900	15.5	1044	298
		GAU867V1	154/150	J	9.00	3750/3350	900/900	18.7	1050	298
		GDL636	152/149	M	9.00	3550/3250	900/900	21.1	1050	298
		GT867	152/149	J	9.00	3550/3250	900/900	18.7	1050	298
		GAM863	152/149	K	9.00	3550/3250	900/900	18.7	1050	298

# 轮胎规格 & 花纹一览表

规格	层级	花纹	负荷指数 单胎/双胎	速度 级别	标准 轮辋	额定负荷(kg) 单胎/双胎	额定气压 (kPa) 单胎/双胎	沟深 (mm)	外直径 (mm)	断面宽 (mm)
305/70R22.5	16PR	GT867	152/150(154/150)	J(E)	9.00	3550/3350	860/860	19.0	1000	305
315/60R22.5	18PR	GDL617	152/148	L	9.75	3550/3150	900/900	18.2	950	313
	20PR	GSR225	154/148	L	9.75	3750/3150	900/900	13.5	950	313
315/70R22.5	20PR	GDR655	154/150(152/148)	L(M)	9.00	3750/3350	900/900	21.0	1014	312
		GSR225	156/150(154/150)	L(M)	9.00	4000/3350	900/900	15.5	1014	312
315/80R22.5	18PR	GAL836	154/151	M	9.00	3750/3450	830/830	16.8	1076	312
		GDL636	154/151	M	9.00	3750/3450	830/830	21.0	1082	312
385/55R22.5	20PR	GTL919	160/-(158/-)	K(L)	12.25	4500	900	14.8	996	386
385/65R22.5	20PR	GTL919	164/-(158/-)	K(L)	11.75	5000	900	15.5	1072	389
425/65R22.5	20PR	GTL919	165/-	K	12.25	5150	830	15.3	1124	422
435/50R19.5	20PR	GTL925	164	J	14.00	5000	900	12.9	931	438
445/45R19.5	22PR	GTL925	164	J	14.00	5000	900	12.9	895	436
445/50R22.5	20PR	GTL933FS	161/-	L	14.00	4625	830	11.1	1018	445
445/65R22.5	20PR	GAM851	169/-	K	13.00	5800	900	18.0	1150	444
	22PR	GAM851	171/-	J	13.00	6150	930	18.0	1150	444
455/45R22.5	22PR	GDU656	166	J	15.00	5300	900	16.3	982	453
6.50R16 LT	12PR	GAR859	110/105	L	5.50F	1060/925	670/670	11.0	750	185
		GT01	110/105	M	5.50F	1060/925	670/670	11.0	750	185
		GAR862	110/105	L	无内胎: 5½K、5½J 有内胎: 5.50F	1060/925	670/670	9.5	750	185
7.00R16 LT	14PR	GAL816+	118/114	M	无内胎: 5½K、5½J 有内胎: 5.50F	1320/1180	770/770	11.0	775	200
		GAR859+	118/114	L	无内胎: 5½K、5½J 有内胎: 5.50F	1320/1180	770/770	11.0	775	200
		GT01	118/114	M	无内胎: 5½K、5½J 有内胎: 5.50F	1320/1180	770/770	11.0	775	200
		GAR862	118/114	L	无内胎: 5½K、5½J 有内胎: 5.50F	1320/1180	770/770	10.0	775	200
		GDM623	118/114	K	5.50F	1320/1180	770/770	14.5	785	200
		GAO829	118/114	F	5.50F	1320/1180	770/770	15.5	785	200
		7.50R16 LT	14PR	GAL816+	122/118	M	无内胎: 6K 有内胎: 6.00G	1500/1320	770/770	12.0
GAR859+	122/118			L	6.00G	1500/1320	770/770	14.5	805	215
GT01	122/118			M	6.00G	1500/1320	770/770	12.5	805	215
GAR862	122/118			L	无内胎: 6K 有内胎: 6.00G	1500/1320	770/770	11.0	805	215
GAR873	122/118			L	无内胎: 6K 有内胎: 6.00G	1500/1320	770/770	14.0	805	215
GDM623	122/118			K	6.00G	1500/1320	770/770	15.0	805	215
GAO829	122/118			F	6.00G	1500/1320	770/770	16.0	805	215

规格	层级	花纹	负荷指数 单胎/双胎	速度 级别	标准 轮辋	额定负荷(kg) 单胎/双胎	额定气压 (kPa) 单胎/双胎	沟深 (mm)	外直径 (mm)	断面宽 (mm)
7.50R16 LT	16PR	GAR859S	125/121	L	6.00G	1650/1450	870/870	14.5	805	215
		GT01S	125/121	M	6.00G	1650/1450	870/870	12.5	805	215
8.25R16 LT	16PR	GAL816+	128/124	M	6.50H	1800/1600	770/770	12.5	855	235
		GAO202	128/124	F	6.50H	1800/1600	770/770	17.0	865	235
		GAR859	128/124	M	6.50H	1800/1600	770/770	14.5	855	235
		GAR859S	128/124	M	6.50H	1800/1600	770/770	14.5	855	235
		GT01	128/124	M	6.50H	1800/1600	770/770	12.5	855	235
		GT01S	128/124	M	6.50H	1800/1600	770/770	12.5	855	235
		GAR873	128/124	M	6.50H	1800/1600	770/770	14.3	855	235
		GDM623	128/124	K	6.50H	1800/1600	770/770	15.0	855	235
		GAO829	128/124	F	6.50H	1800/1600	770/770	16.8	855	235
7.50R20	14PR	GAL817	130/128	K	6.0	1900/1800	830/830	13.0	935	215
8.25R20	14PR	GAL817	136/134	K	6.5	2240/2120	830/830	14.0	974	236
	16PR	GAR558	139/137	K	6.5	2430/2300	930/930	14.0	974	236
		GT01	139/137	M	6.5	2430/2300	930/930	14.0	974	236
		GDM606	139/137	K	6.5	2430/2300	930/930	17.0	974	236
9.00R20	16PR	GAO829	139/137	F	6.5	2430/2300	930/930	19.0	986	236
		GAL817	144/142	K	7.0	2800/2650	900/900	14.5	1019	259
		GSR237	144/142	K	7.0	2800/2650	900/900	15.8	1019	259
		GAM839	144/142	K	7.0	2800/2650	900/900	15.7	1019	259
		GAR863	144/142	K	7.0	2800/2650	900/900	15.8	1019	259
		GAR558	144/142	K	7.0	2800/2650	900/900	14.5	1019	259
		GT01	144/142	K	7.0	2800/2650	900/900	15.0	1019	259
		GDM606	144/142	K	7.0	2800/2650	900/900	18.5	1019	259
		GDM680	144/142	K	7.0	2800/2650	900/900	16.8	1019	259
GAO829	144/142	F	7.0	2800/2650	900/900	22.0	1030	259		
10.00R20	16PR	GT01	146/143	K	7.5	3000/2725	830/830	16.0	1054	278
	18PR	GSR237	149/146	K	7.5	3250/3000	930/930	16.0	1054	278
		GAM839	149/146	K	7.5	3250/3000	930/930	16.2	1054	278
		GAR863	149/146	K	7.5	3250/3000	930/930	16.0	1054	278
		GAR558	149/146	K	7.5	3250/3000	930/930	15.0	1054	278
		GDM606	149/146	K	7.5	3250/3000	930/930	19.0	1065	278
		GDM680	149/146	K	7.5	3250/3000	930/930	17.2	1065	278

# 轮胎规格 & 花纹一览表

规格	层级	花纹	负荷指数 单胎/双胎	速度 级别	标准 轮辋	额定负荷(kg) 单胎/双胎	额定气压 (kPa) 单胎/双胎	沟深 (mm)	外直径 (mm)	断面宽 (mm)
10.00R20	18PR	GAO829	149/146	F	7.5	3250/3000	930/930	22.5	1065	278
11.00R20	18PR	GAM853	152/149	K	8.0	3550/3250	930/930	16.0	1085	293
		GAM839★	152/149	K	8.0	3550/3250	930/930	16.0	1085	293
		GAM885	152/149	K	8.0	3550/3250	930/930	16.0	1085	293
		GAO202	152/149	F	8.0	3550/3250	930/930	23.6	1096	296
		GAO852	152/149	F	8.0	3550/3250	930/930	24.0	1096	293
		GAR558	152/149	K	8.0	3550/3250	930/930	15.3	1085	293
		GDM625★	152/149	K	8.0	3550/3250	930/930	18.0	1085	293
		GDM670	152/149	K	8.0	3550/3250	930/930	20.0	1096	293
		GDM677	152/149	K	8.0	3550/3250	930/930	18.0	1096	293
		GDM606	152/149	K	8.0	3550/3250	930/930	20.0	1096	293
		GDM680	152/149	K	8.0	3550/3250	930/930	18.0	1096	293
		GDM685	152/149	K	8.0	3550/3250	930/930	17.0	1085	293
		GT835	152/149	K	8.0	3550/3250	930/930	15.5	1085	293
		GT855	152/149	K	8.0	3550/3250	930/930	17.0	1085	293
		GAO829	152/149	F	8.0	3550/3250	930/930	23.0	1096	293
		12.00R20	20PR	GAM853	156/153	K	8.5	4000/3650	900/900	16.0
GAM839★	156/153			K	8.5	4000/3650	900/900	16.0	1125	315
GAM885	156/153			K	8.5	4000/3650	900/900	17.0	1125	315
GAO202	156/153			E	8.5	4000/3650	900/900	23.5	1136	315
GAO852	156/153			F	8.5	4000/3650	900/900	24.0	1136	315
GDM691	156/153			J	8.5	4000/3650	900/900	21.0	1136	315
GDM661★	156/153			K	8.5	4000/3650	900/900	18.0	1125	315
GDM625★	156/153			K	8.5	4000/3650	900/900	18.0	1125	315
GDM670	156/153			J	8.5	4000/3650	900/900	20.0	1136	315
GDM677	156/153			J	8.5	4000/3650	900/900	19.0	1136	315
GDM606	156/153			J	8.5	4000/3650	900/900	20.0	1136	315
GDM680	156/153			J	8.5	4000/3650	900/900	19.0	1136	315
GDM616	156/153			J	8.5	4000/3650	900/900	20.0	1136	315
GDM685	156/153			K	8.5	4000/3650	900/900	18.0	1125	315
GT835	156/153			K	8.5	4000/3650	900/900	17.0	1125	315
GT855	156/153			K	8.5	4000/3650	900/900	18.0	1125	315
GAO829	156/153	F	8.5	4000/3650	900/900	23.5	1136	315		

负荷指数					
负荷指数	负荷能力 (kg)	负荷指数	负荷能力 (kg)	负荷指数	负荷能力 (kg)
115	1215	136	2240	157	4125
116	1250	137	2300	158	4250
117	1285	138	2360	159	4375
118	1320	139	2430	160	4500
119	1360	140	2500	161	4625
120	1400	141	2575	162	4750
121	1450	142	2650	163	4875
122	1500	143	2725	164	5000
123	1550	144	2800	165	5150
124	1600	145	2900	166	5300
125	1650	146	3000	167	5450
126	1700	147	3075	168	5600
127	1750	148	3150	169	5800
128	1800	149	3250	170	6000
129	1850	150	3350	171	6150
130	1900	151	3450	172	6300
131	1950	152	3550	173	6500
132	2000	153	3650	174	6700
133	2060	154	3750	175	6900
134	2120	155	3875	176	7100
135	2180	156	4000	177	7300

速度级别	
速度级别	速度 (km/h)
B	50
C	60
D	65
E	70
F	80
G	90
J	100
K	110
L	120
M	130
N	140
P	150
Q	160
R	170

## 有内胎和无内胎轮胎规格替换参照表

有内胎轮胎		无内胎轮胎								
斜交胎	全钢胎	90系列	80系列	75系列	70系列	65系列	60系列	55系列	50系列	45系列
12.00-20	12.00R20	13R22.5	315/80R22.5	-	315/70R22.5	425/65R22.5 445/65R22.5	-	-	-	-
11.00-20	11.00R20	12R22.5	315/80R22.5 295/80R22.5	-	315/70R22.5	425/65R22.5	315/60R22.5	-	-	-
10.00-20	10.00R20	11R22.5	295/80R22.5 275/80R22.5	295/75R22.5	275/70R22.5 285/70R19.5	385/65R22.5	295/60R22.5	385/55R22.5	445/50R22.5 435/50R19.5	455/45R22.5 445/45R19.5
9.00-20	9.00R20	10R22.5	275/80R22.5	-	265/70R19.5 255/70R22.5	-	-	-	-	-
8.25-20	8.25R20	9R22.5	-	-	245/70R19.5	-	-	-	-	-
7.50-20	7.50R20	8R22.5	-	235/75R17.5	225/70R19.5	-	-	-	-	-
8.25-16LT	8.25R16LT	9.5R17.5	225/80R17.5	235/75R17.5	245/70R17.5	-	-	-	-	-
7.50-16LT	7.50R16LT	-	225/80R17.5	215/75R17.5	225/70R19.5	-	-	-	-	-
7.00-16LT	7.00R16LT	-	-	215/75R17.5 205/75R17.5	-	-	-	-	-	-
6.50-16LT	6.50R16LT	-	-	205/75R17.5	-	-	-	-	-	-

**⚠ 免责声明:** 此《有内胎和无内胎轮胎规格替换参照表》仅供参考，佳通对此不承担任何责任。替换时请务必咨询当地销售商，考虑轮辋与轮胎规格、负荷、汽车操控等因素。