



ПЕТРИТЕСТ

● Микробиологические экспресс тесты ●

Инструкция по проведению экспресс-тестов для продуктов с густой консистенцией

Для этого вам понадобится:



Стерильный шприц



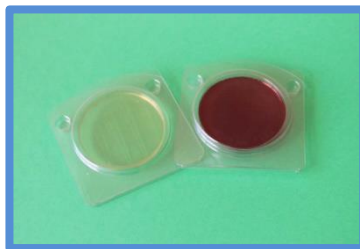
Физраствор/
Вода для инъекций



Продукт (напр.: Горчица)



Стерильный контейнер



Петритест



Термостат

1

Набираем 10 мл физраствора в контейнер

2

Добавляем 0,5-1 мл продукта в контейнер и перемешиваем

3

Набираем из контейнера 0,2 мл в шприц



4

Наливаем в Петритест 0,2 мл из шприца

5

Помещаем Петритест в термостат (12-24 ч.)

6

Результат

