



ПЕТРИТЕСТ

● Микробиологические экспресс тесты ●

Инструкция по проведению экспресс-тестов для жидких продуктов

Для этого вам понадобится:



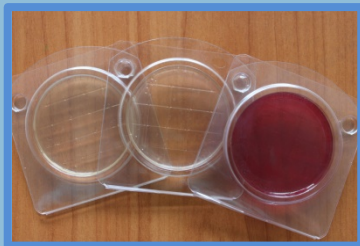
Стерильный шприц



Вода для инъекций/
Физраствор



Продукт (напр.: Квас)



Петритест



Термостат

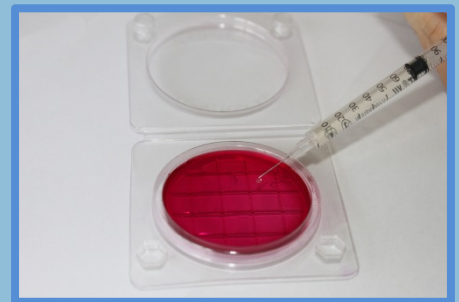
1 Набираем 0,1 мл
продукта в шприц



2 Добираем в шприц
0,9 мл воды



3 Наливаем в Петритест
0,2 мл из шприца



4 Закрываем и
распределяем



5 Кладем Петритест
в термостат



6 Результат

